



**CONFÉRENCE
ÉNERGIE
CLIMAT**

GRAND LYON
« Le meilleur est avenir »

GRAND LYON
communauté urbaine

Scénario d'agglomération du Plan Climat du Grand Lyon

Club DD des communes du Grand Lyon

7 décembre 2010



Programme de la matinée

1. Scénarios d'agglomération Grand Lyon 2020

- Méthode d'élaboration des scénarios d'agglomération
- Présentation des scénarios thématiques et débat

Pause café

2. L'action des communes

- Témoignages des villes de La Mulatière et Lyon
- Etat d'avancement et perspectives mallette plans climat communaux

Qu'est ce que le scénario d'agglomération?

♥ Valider les choix prospectifs et la faisabilité technique

- Approche par thématiques : énergie, habitat, déplacements et entreprises
- Elaboration pour mise en débat de 4 scénarii techniques

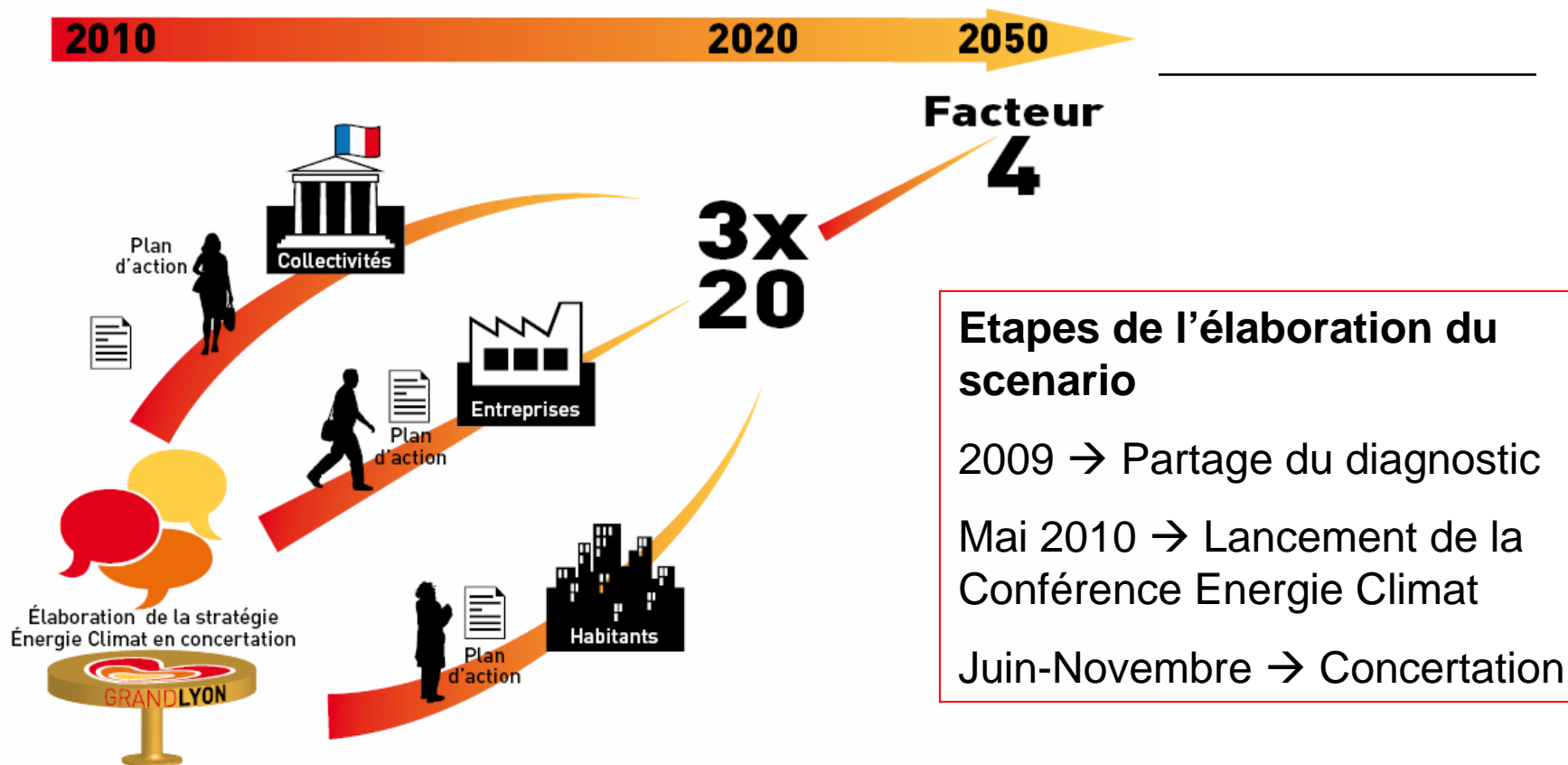
♥ Mobiliser largement les acteurs du territoire

- Elaborer les scénarii en concertation avec les acteurs locaux
- Mettre en synergie ces acteurs autour d'une stratégie commune

♥ Une stratégie énergie-climat pour l'agglomération

- Choix d'une stratégie énergie-climat d'agglomération pour agir en cohérence et de concert sur des cibles communes
- Déclinaison de cette stratégie par les acteurs locaux en leurs propres Plans Climats Territoriaux

Elaboration des scenarii d'agglomération → Mêler prospective et actions



Étapes de l'élaboration du scenario

- 2009 → Partage du diagnostic
- Mai 2010 → Lancement de la Conférence Energie Climat
- Juin-Novembre → Concertation

Les communes impliquées dans la co-production des scénarios

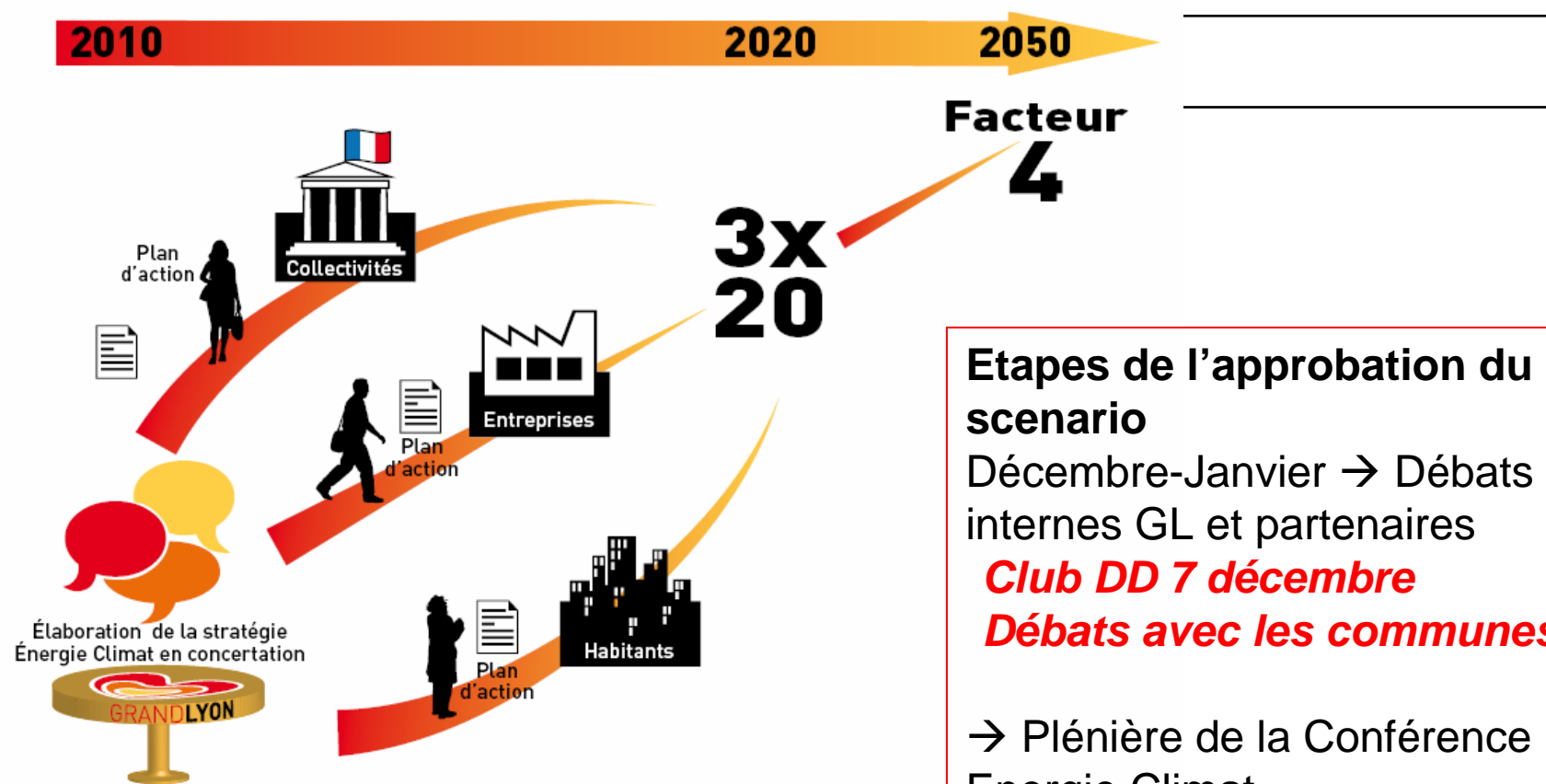
**Corbas, Dardilly, Décines, Feyzin, Lyon, Lyon 8^{ème},
Meyzieu, Neuville/Saône, Rillieux, St Fons, St Genis
Laval, St Germain-au-mont-d'Or, Vaulx-en-Velin,
Vénissieux, Villeurbanne....**



CONFÉRENCE
ÉNERGIE
CLIMAT

GRANDLYON

«Le meilleur est avenir»



Étapes de l'approbation du scénario

Décembre-Janvier → Débats internes GL et partenaires

Club DD 7 décembre

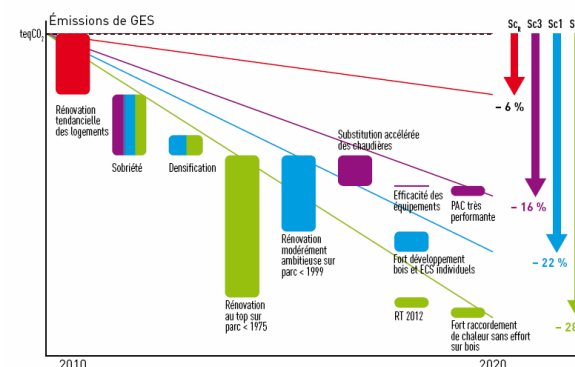
Débats avec les communes

→ Plénière de la Conférence Energie Climat

→ Vote Conseil et approbation partenaires

Contribution des communes sur les scénarios

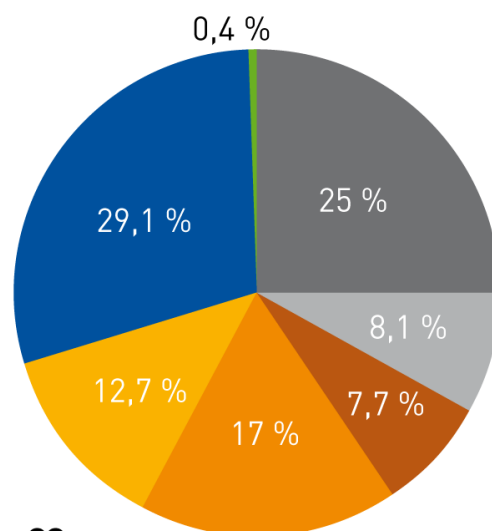
- Tous les thèmes, certains thèmes seulement...
 - Réaction aux « pavés » d'actions
 - Réactions aux propositions
 - Priorisation...
-
- Publication des contributions en annexe du scénario, sur le blog <http://blogs.grandlyon.com/plan-climat>



Rappel de l'état des lieux

Répartition des émissions de CO₂ au sein du Grand Lyon, par secteur

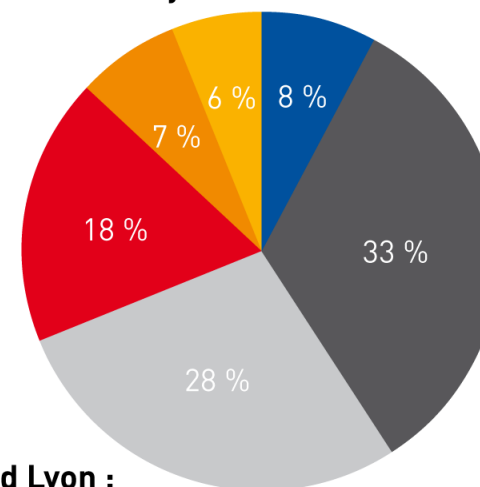
- Industries sous quotas CO₂
- Industries hors quotas
- Réseaux de chaleur et autres
- Habitat
- Tertiaire
- Transports
- Agriculture



Total des émissions de CO₂ :
7,6 millions de tonnes

Répartition des sources d'énergie au sein des consommations du Grand Lyon

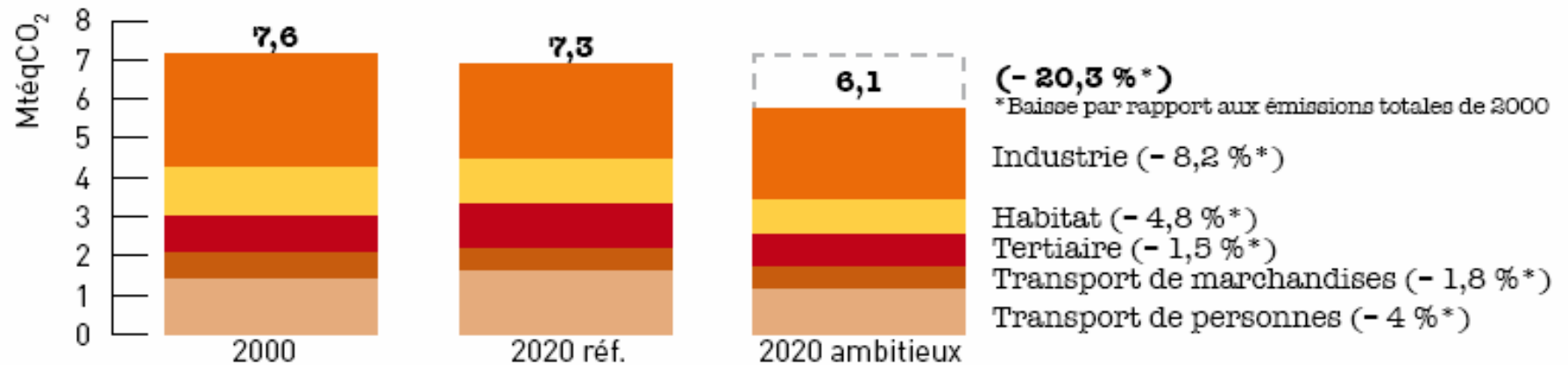
- Gaz de ville
- Électricité
- Gazoil
- Fioul domestique
- Essence
- Autres



Consommation sur le territoire du Grand Lyon :
39 650 GWh/an

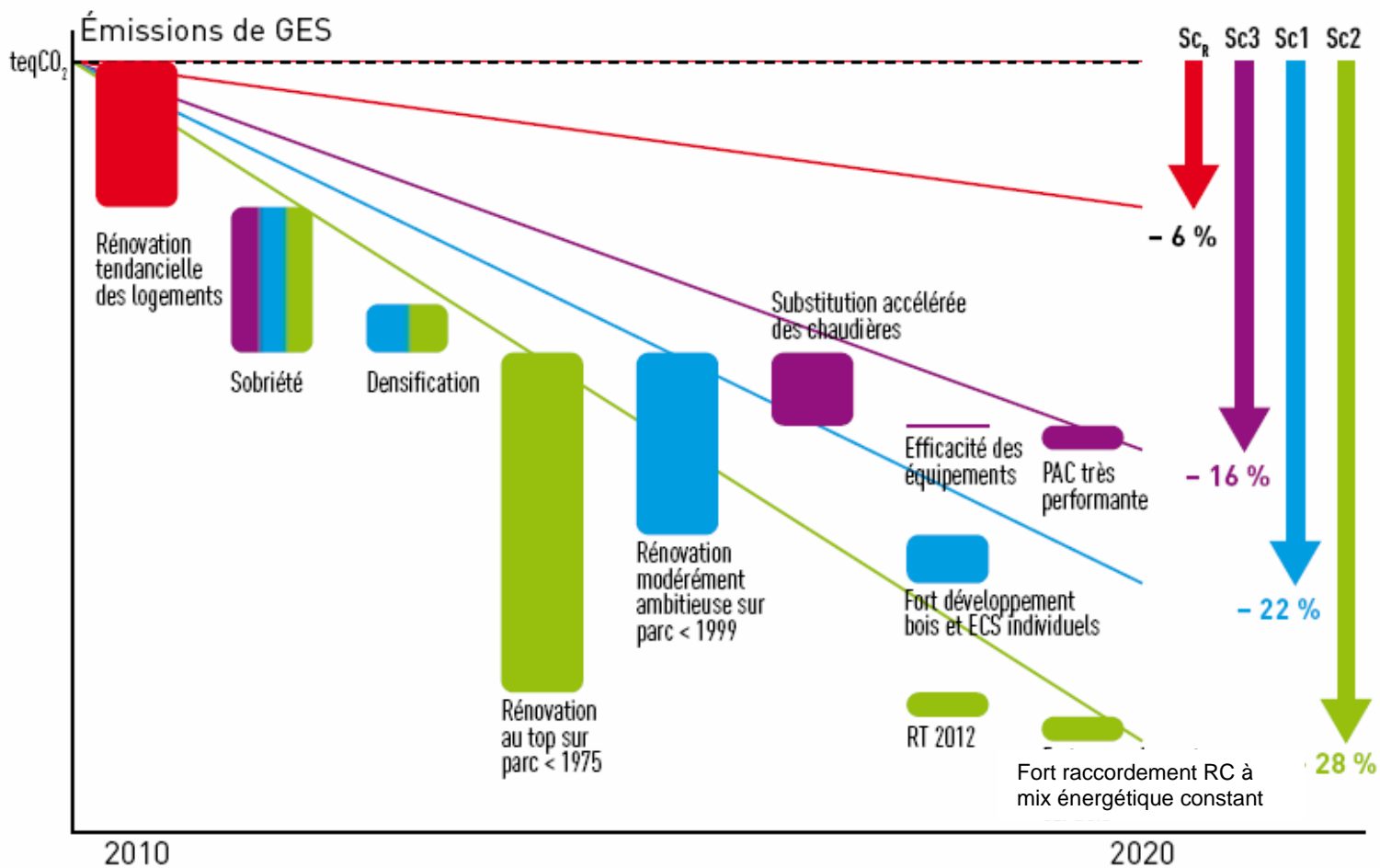
Résultats des premiers travaux

Graphique 3. Répartition des efforts par secteur (scénario ambitieux)





Habitat



Impact pour le Grand Lyon et les communes Implication sur le parc privé ??

Dans tous les cas: accompagnement à la sobriété

Cf. campagne ALE « familles à énergie positive » en cours (à démultiplier)

Rénovation modérée

- Abonder les politiques incitatives de l'Etat pour passer de 12 000logts /an à 22 000 logements / an avec 2 « travaux » (21 à 30 000€ / logement)
- Animation / ingénierie

Rénovation « top performance »

- Abonder les politiques incitatives de l'Etat pour rénover 16 000 logements/an (dont 25% logements sociaux) à 50 KWh/m² (chauffage)
- Animation / ingénierie

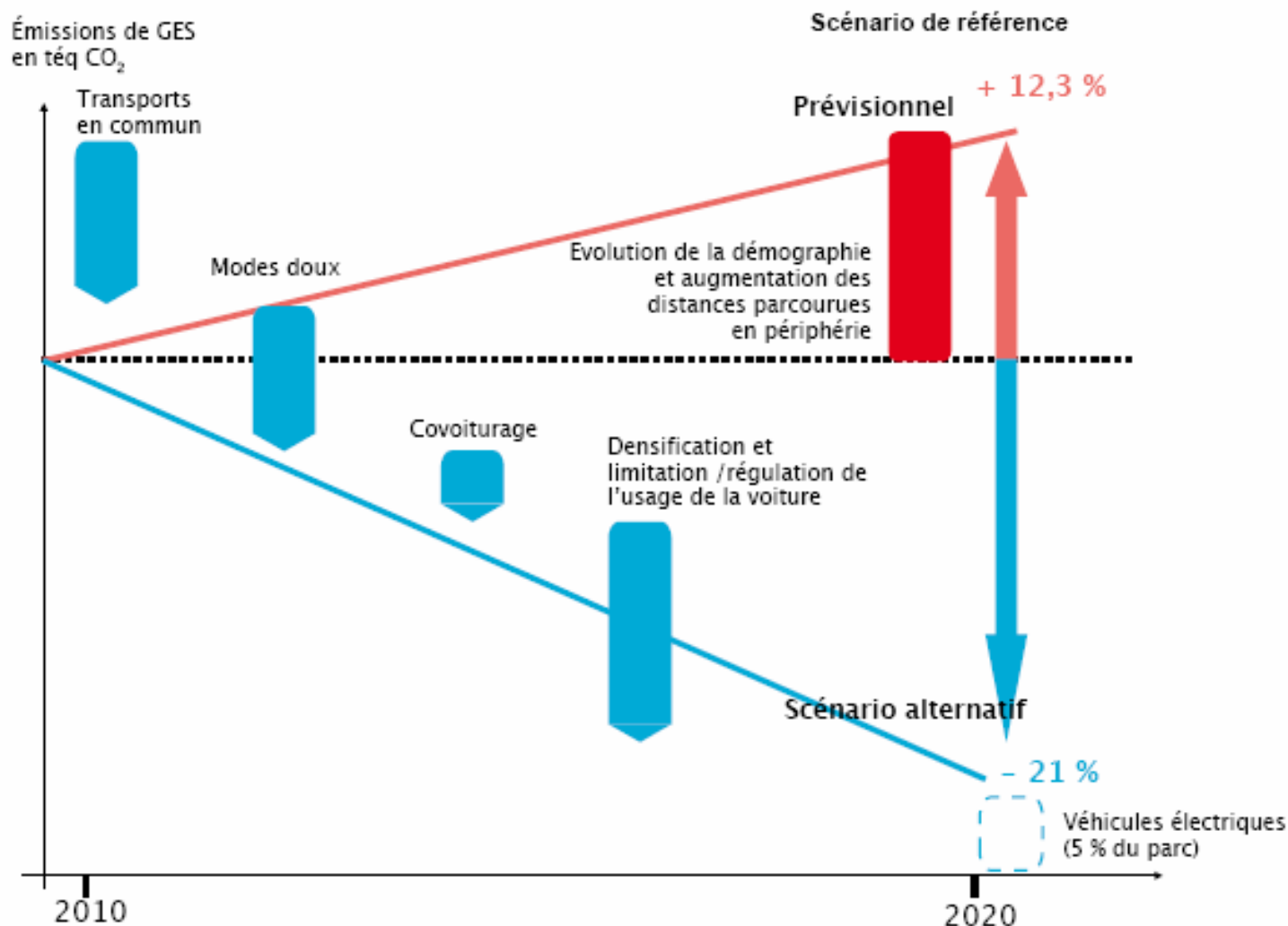
Construction neuve top performante

-Accompagnement filière bâtiment...

Renouvellement accéléré des chaudières

- Prime à la casse ?

Déplacements



Impact pour Grand Lyon et les communes sur les déplacements

Sur les logiques d'offre, pas de changement de posture mais

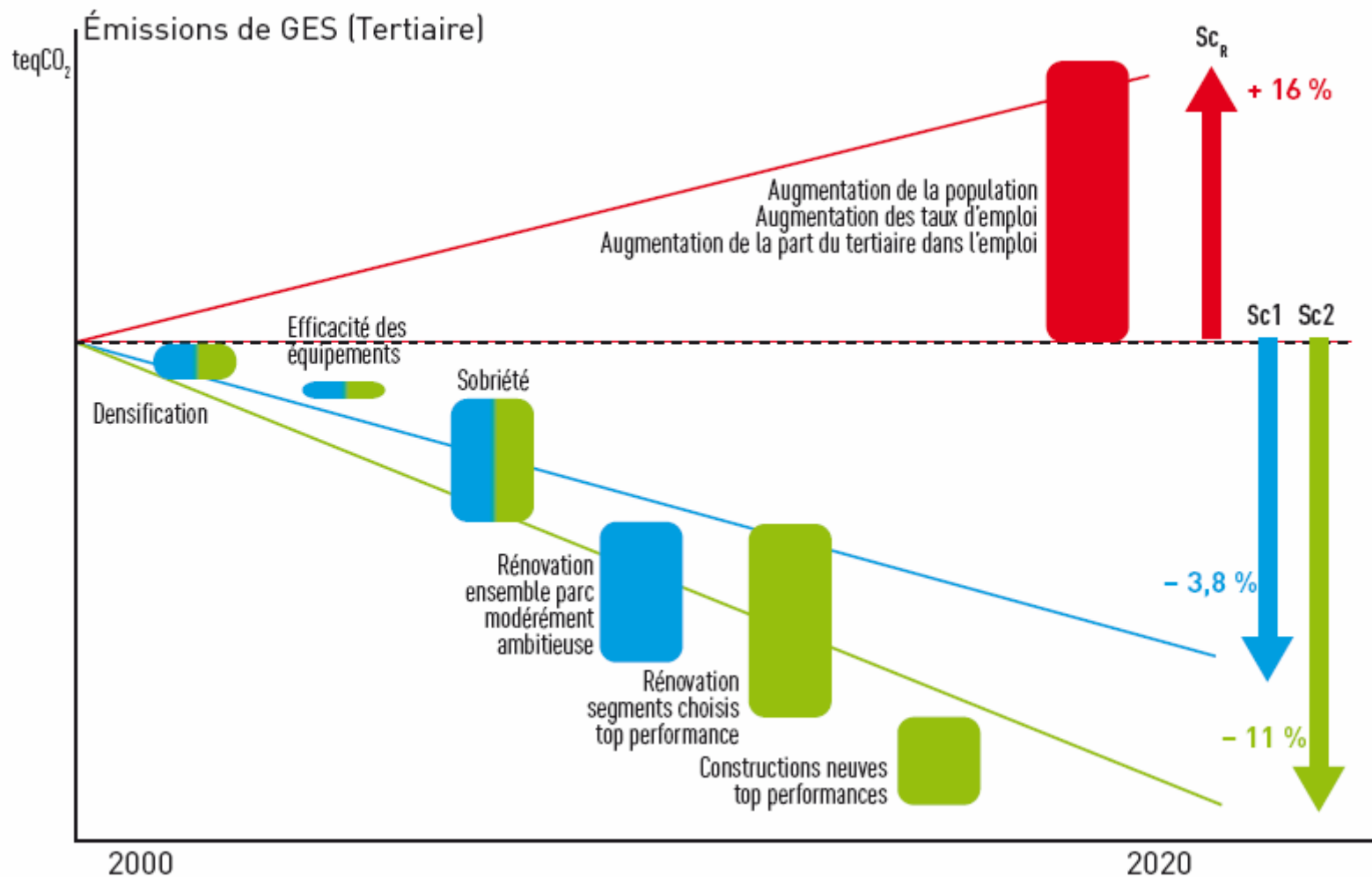
- Exigence de maintenir (voire de renforcer) les niveaux d'investissement dans les TC
- **Effet levier très important des modes doux. Challenge: résorber les points problématiques**
- **Covoiturage: politique efficace, stratégie à bâtir intégrant covoiturage et dispositifs mutualisés (services innovants, télétravail, covoiturage, conseil isolation, etc.)**

Gestion de la demande

- Challenge: nouvelle structuration du développement urbain. Maintenir les distances de déplacements.
- **PLU : développer les logiques de centralité, de multipolarité**
- **Régulation de l'usage de la voiture: changement de posture**

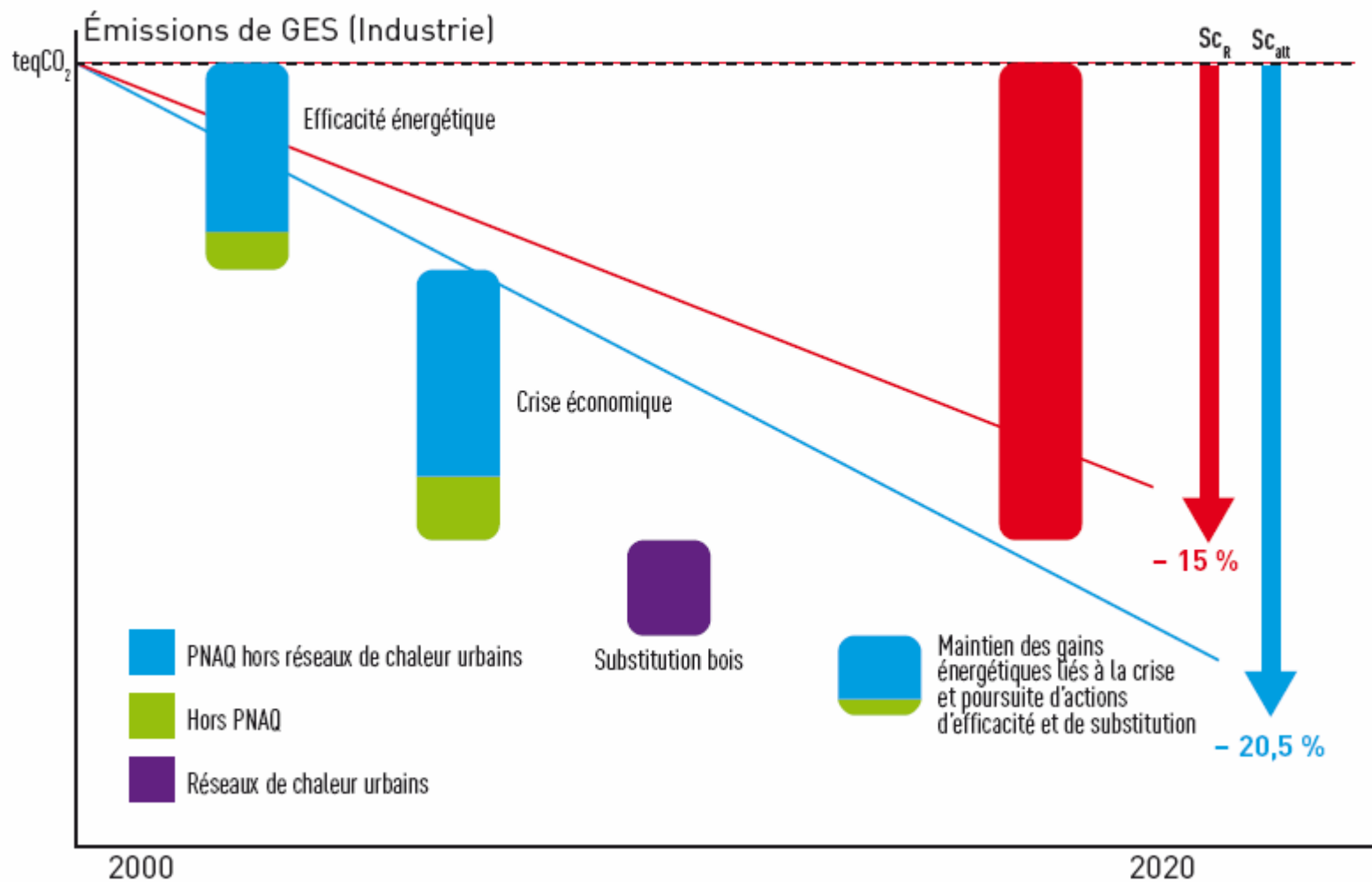


Tertiaire





Industrie



Industrie / Tertiaire : Impacts pour le Grand Lyon et les communes

› Industrie

2 politiques prioritaires à mener :

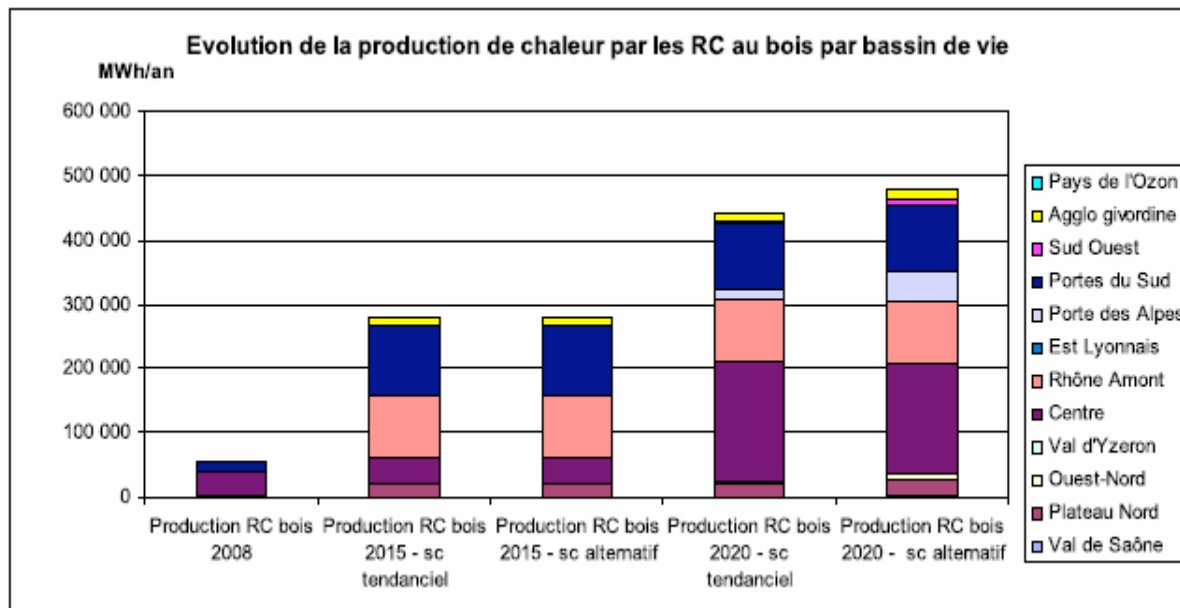
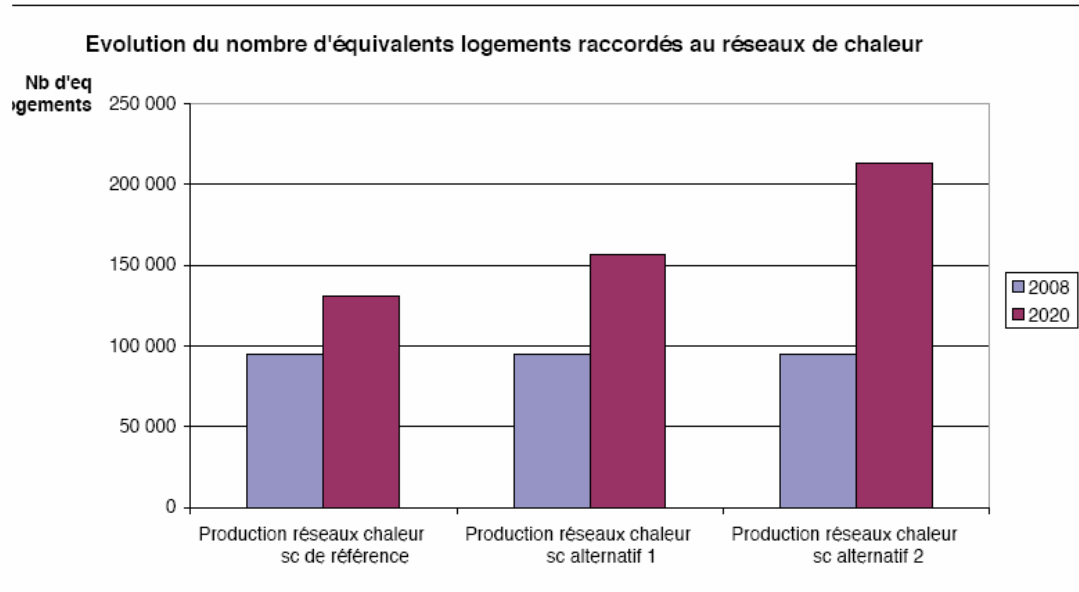
- **Substitution biomasse dans les réseaux de chauffage urbain**
- **Accompagnement des PMI à la performance énergétique: domaine où il faut inventer – portage à partager avec les partenaires**

› Tertiaire

3 politiques prioritaires à mener :

- **Sobriété des usages (comportements)**
- **Rénovation du parc existant**
- **Construction neuve exemplaire: → référentiels, PLU**

Energie



Politiques prioritaires à mener :

- Augmenter le taux de logements raccordés aux réseaux de chaleur

- Développer les énergies renouvelables:

- Biomasse et Solaire ++

- Faibles gisements éolien/hydro

- Piste à creuser: énergies fatales

- Réduire la précarité énergétique

Après le vote du scénario Plan d'actions partenariales : Les politiques publiques ré-interrogées

- **Rénovation de l'habitat privé**
- **Modes doux, régulation de l'usage de la voiture**
- **Tertiaires et commerces de proximité**
- **Accompagnement des changements de modes de vie (consommation, loisirs...)**
- **.....**

Les engagements communaux

- **Plans d'actions communaux (mallette plan climat...)**
- **Approbation du scénario d'agglomération ?**
- **Covenant of Mayors ?**

En ligne.....

1. Le blog plan climat

<http://blogs.grandlyon.com/plan-climat>

2. L'extranet

Grand Lyon Territoires