



Le Bilan Carbone du Club DD du 25 juin 2013

Corinne Blanchet
directrice ABCD-Durable





Objectifs d'un « bilan carbone »

- « **photographier** » la part respective de chacun des postes d'émission (énergie, déplacements, frêt, déchets, ...)
- en dégager un « **projet** » de réduction des **G.E.S.**, avec des recommandations d'actions
- **Réduire les émissions de Gaz à Effet de Serre (G.E.S)**, responsables du réchauffement climatique, dans la durée et par l'engagement de chacun,



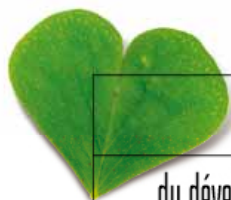
Déplacements générés par notre rencontre



52 questionnaires collectés

3844 Km aller-retour dont :

- 1412 km pour 1 intervenant venu en avion (non retenu dans les graphiques suivants)
- 650 km en TGV pour 1 autre intervenant
- 526 km en voiture solo
- 974 km en co-voiturage
- 275 km en TCL
- 7 km en vélo / piéton



CLUB
du développement durable

Les estimations aujourd'hui

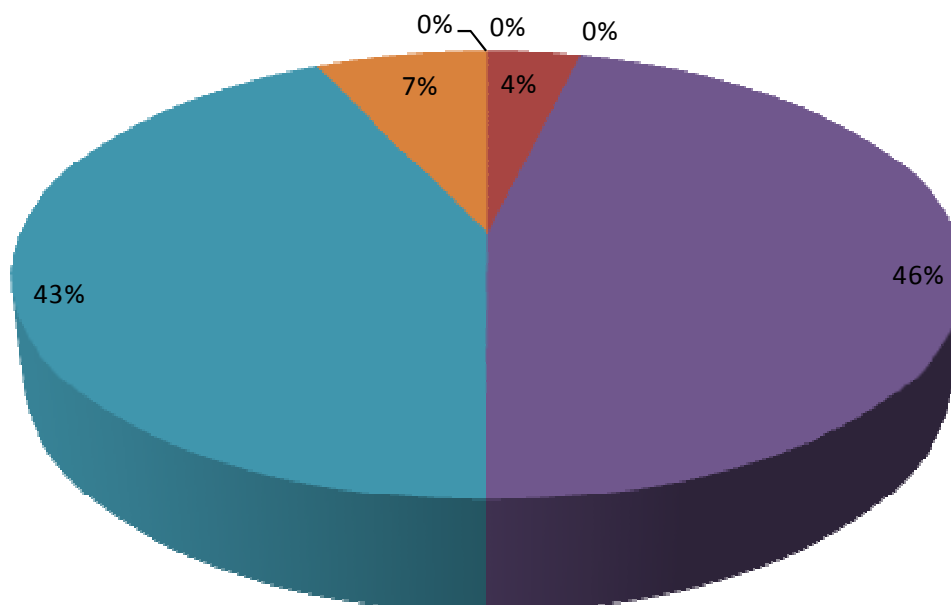


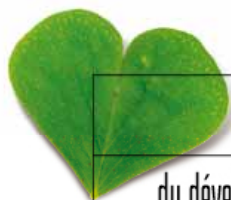
BILAN CARBONE

229 kilos équivalent CO2 émis

CO2 émis par mode de déplacements Club DD du 25 juin 2013

■ TER ■ TGV ■ Avion ■ Voiture solo ■ co-voiturage ■ TCL ■ Vélo/piéton





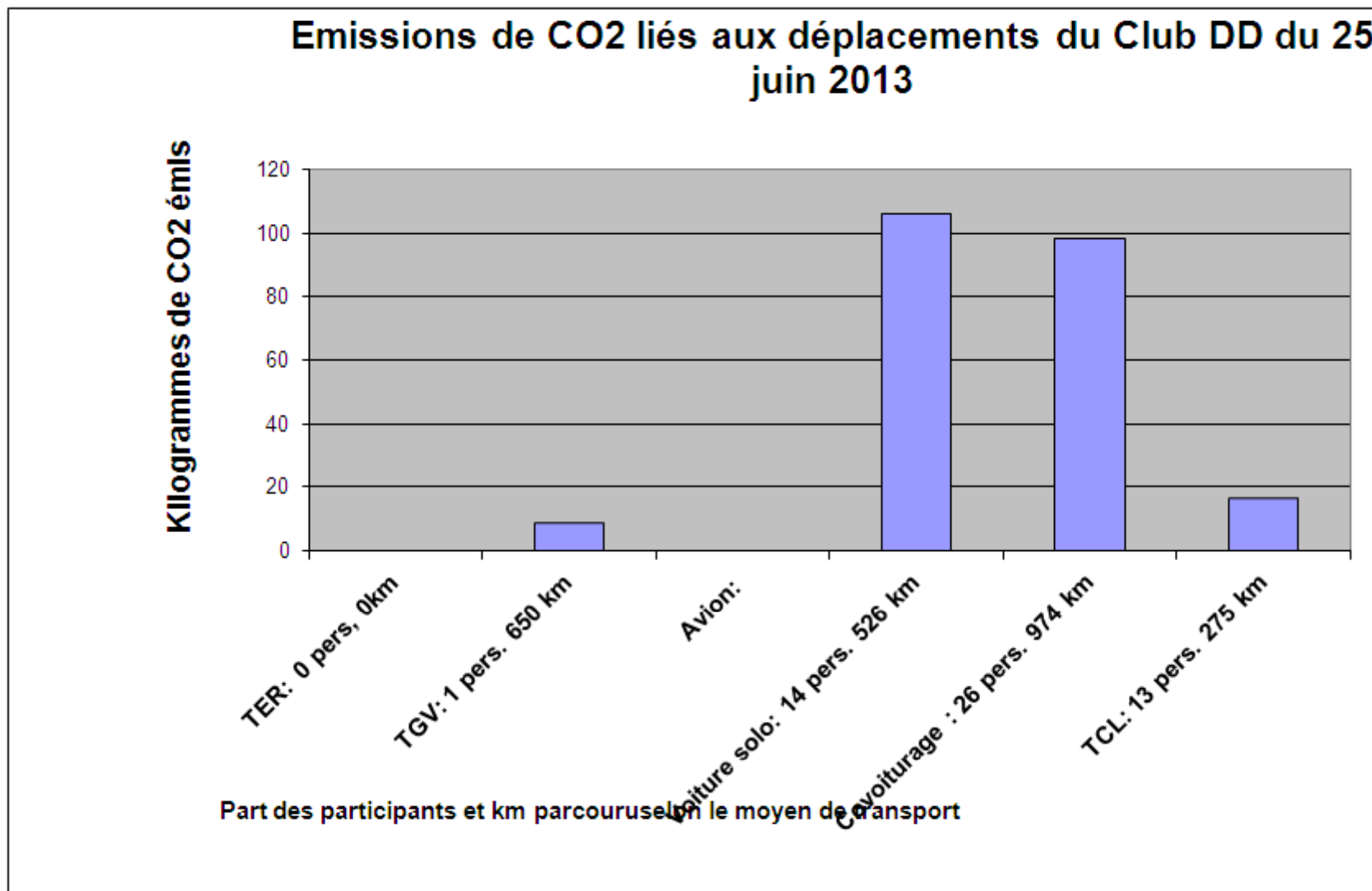
CLUB
du développement durable

Les estimations aujourd'hui



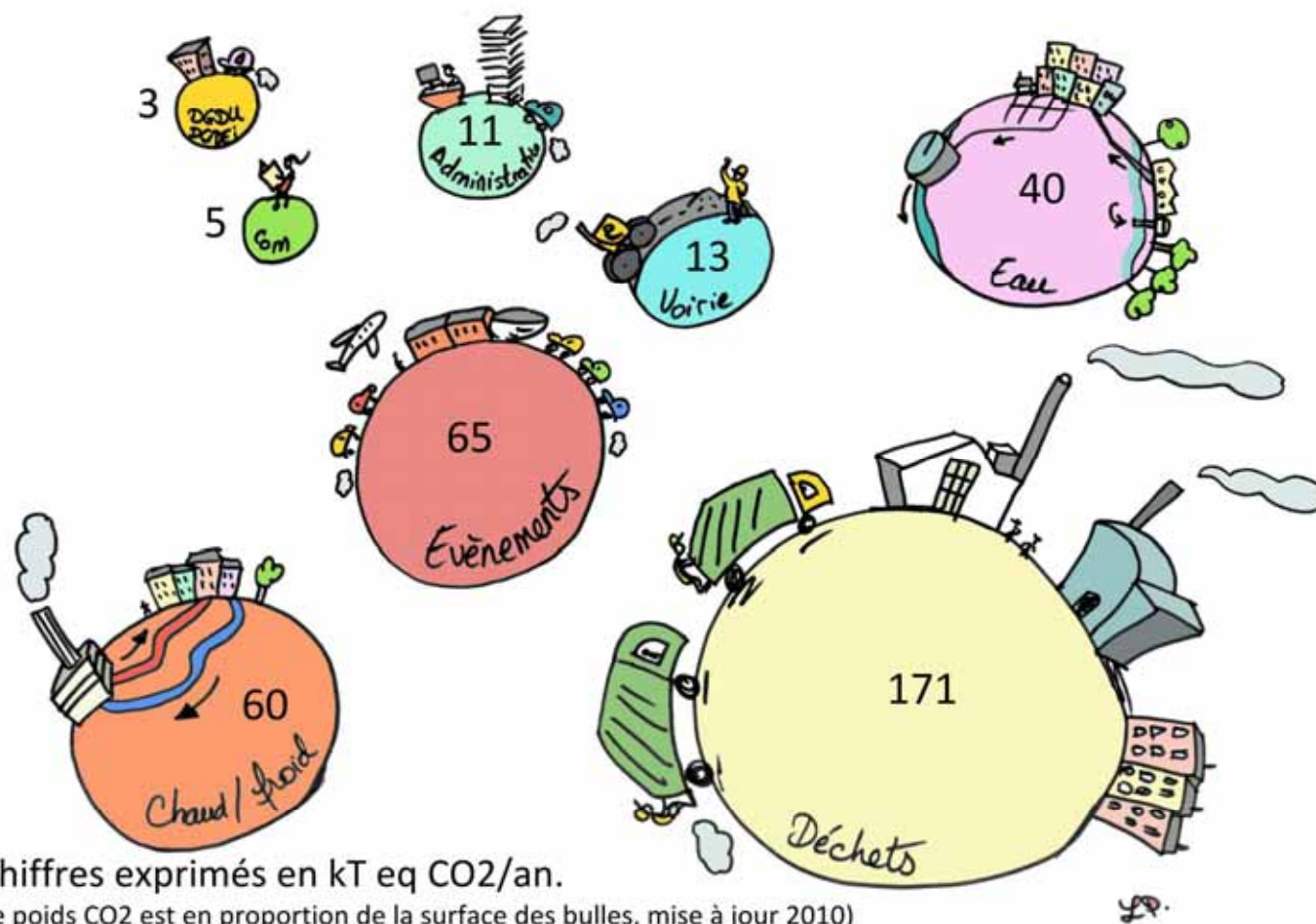
BILAN CARBONE

229 kilos équivalent CO2 émis



A mettre en perspective avec le bilan carbone par service du Grand L

Bilan Carbone® du Grand Lyon : impact du patrimoine et des services





Equivalent en arbres

Pour une réunion,

**on estime que les autres postes doublent le poste
« déplacements »,**

Notre club correspond

à la combustion de

1/3 d'arbre





Vers une éco-réunion

Prévoir, en amont,

- une communication éco-responsable (supports, imprim'vert, ...)
- un transport éco-responsable (covoiturage, navettes, choix du lieu, ...)
- une politique d'achat, d'équipements et de prestations
- une maîtrise des consommations et des déchets
- une sensibilisation au développement durable (intervenants, médias, public, ...)

Mieux encore : organiser une conférence neutre en carbone (réduire les G.E.S. et les compenser)

