

INTERVENTION AU CLUB DU DEVELOPPEMENT DURABLE DU GRAND LYON - 18 SEPTEMBRE 2012 - SAINT-PIEST



**INTEGRER LE MAINTIEN A DOMICILE DES PERSONNES AGEES DANS L'HABITAT
AMBITIONS ET REALITES A COLLONGES AU MONT D'OR**

Eliane LEGAL / Adjointe au maire de COLLONGES AU MONT D'OR
Alain BARRAND / Atelier VERA & BARRAND Architectes



MAINTIEN A DOMICILE DES PERSONNES AGEES

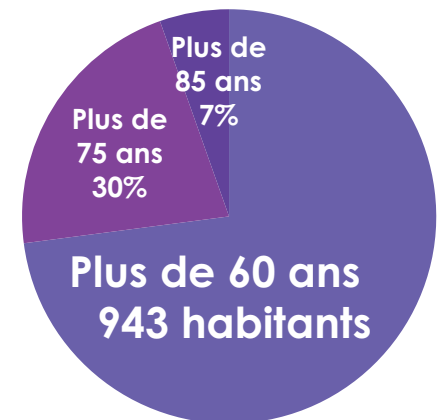
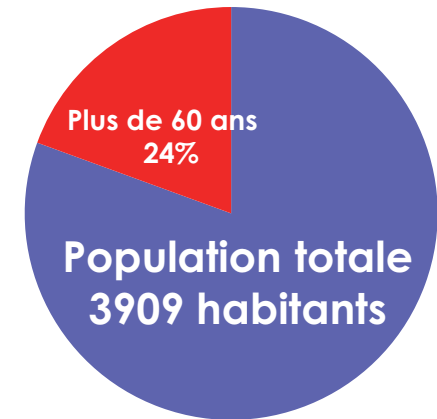
Habitat adapté et innovation technologique

- ⇒ population totale : 3909 habitants
- ⇒ plus de 60 ans : 943 soit 24,12%

- ⇒ plus de 75 ans : 280 soit 30% des personnes âgées
- ⇒ plus de 85 ans : 70 soit 7% des personnes âgées

Constats :

**Un vieillissement local, proche du pourcentage national.
Une population âgée et attachée à sa commune.**



HABITAT ADAPTE ET INNOVATION TECHNOLOGIQUE

Philosophie du projet

APPROCHE POLITIQUE

Projet en cohérence avec la politique de la municipalité axée sur le maintien à domicile des personnes âgées:



- prévention des risques,
- le lien social,
- l'inter-génération,
- la Qualité de l'Habitat.

APPROCHE STRATEGIQUE

-Vision partagée

Par les acteurs-partenaires (mairie, bailleurs sociaux, architectes,...),

-Cahier des charges

qui prend en compte les données spécifiques au vieillissement (charte habitat)

-Capacité d'innover:

Faciliter l'autonomie et offrir la liberté de « vivre chez soi » malgré les poly-pathologies évolutives dues à l'âge.

LE CHOIX DU PROJET

Dans un immeuble neuf de **34 logements locatifs sociaux** répondant aux normes environnementales en vigueur et destinés à toutes les générations (cf. descriptions de l'architecte).

-Situé au cœur du village près des équipements et des animations (mairie, poste, centre de loisirs, poste),

-Accessibilité conforme aux normes en vigueur et sécurisée,

-Accès direct à un jardin résidentiel commun,

-Sélection par la mairie de 5 logements T2/T3 dédiés à des personnes âgées/personnes handicapées (pas de stigmatisation).

CONSTRUCTION DE 34 LOGEMENTS LOCATIFS SOCIAUX
Présentation du projet

Atelier VERA & BARRAND Architectes
Alain BARRAND

SITUATION DANS LA COMMUNE



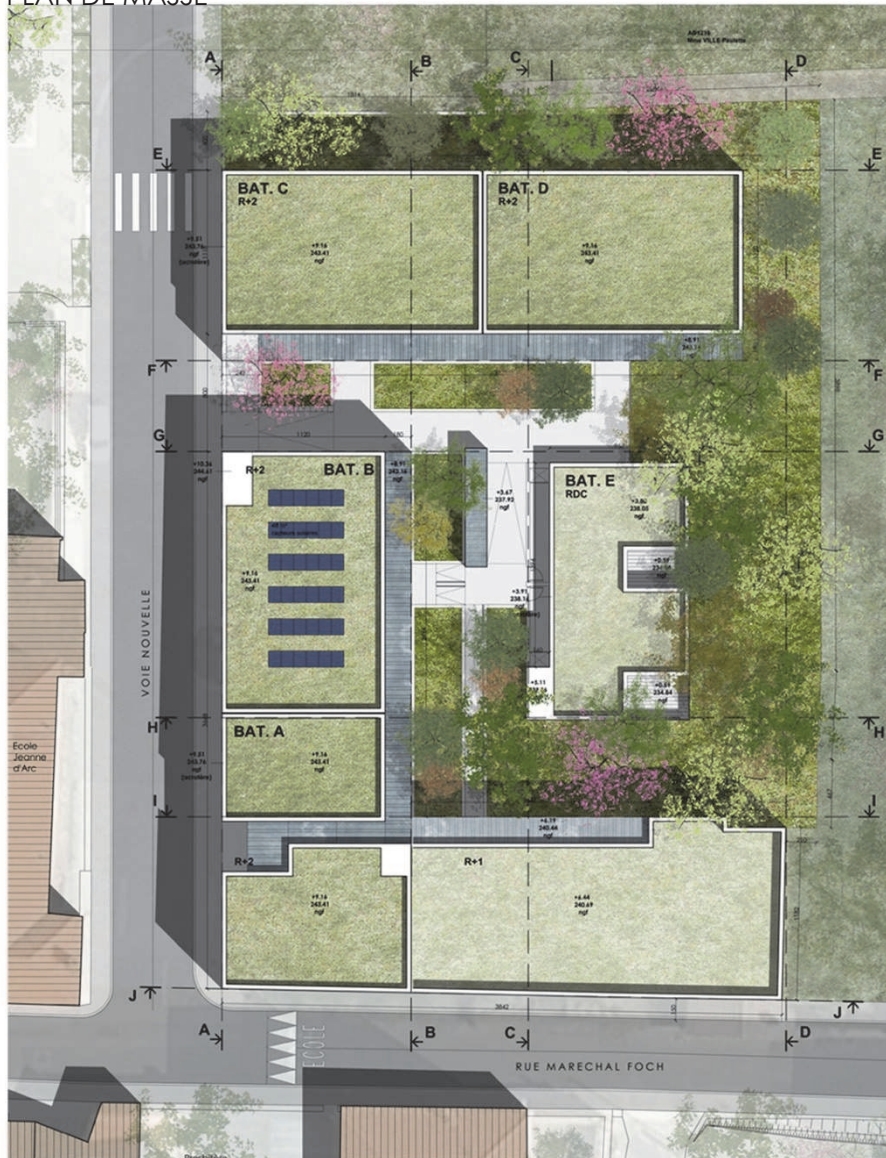
Le projet est situé en plein centre de la commune de Collonges au Mont d'Or dans l'un des trois « hameaux » historiques, le hameau du Bourg.

SITUATION DANS LE « HAMEAU » DU BOURG



Le projet est voisin de tous les équipements publics et culturels de la commune. Il constitue la « première pierre » d'un projet d'aménagement global à venir sur l'emprise de la dernière parcelle communale disponible.

PLAN DE MASSE



Le projet comprend trois bâtiments à R+1 ou R+2 disposés à l'alignement sur rues et un petit bâtiment à RDC implanté au cœur de la parcelle. Il s'organise autour d'un jardin central largement planté et arboré pour partie accessible aux résidents.

PLAN DE RDC



Les logements adaptés aux personnes âgées sont tous situés au RDC du bâtiment implanté à l'angle de la rue maréchal Foch et de l'allée du Colombier. Ils sont accessibles de plain pied depuis la rue par un hall commun avec les logements « classiques » des étages supérieurs et sont desservis par une coursive vitrée largement ouverte sur le jardin. Un ascenseur les relie au niveau de stationnement au R-1.

VUE DEPUIS L'ANGLE RUE FOCH/VOIE NOUVELLE



PLAN D'UN LOGEMENT T2 ADAPTE

AMENAGEMENTS SPECIFIQUES

DISPOSITIONS ARCHITECTURALES

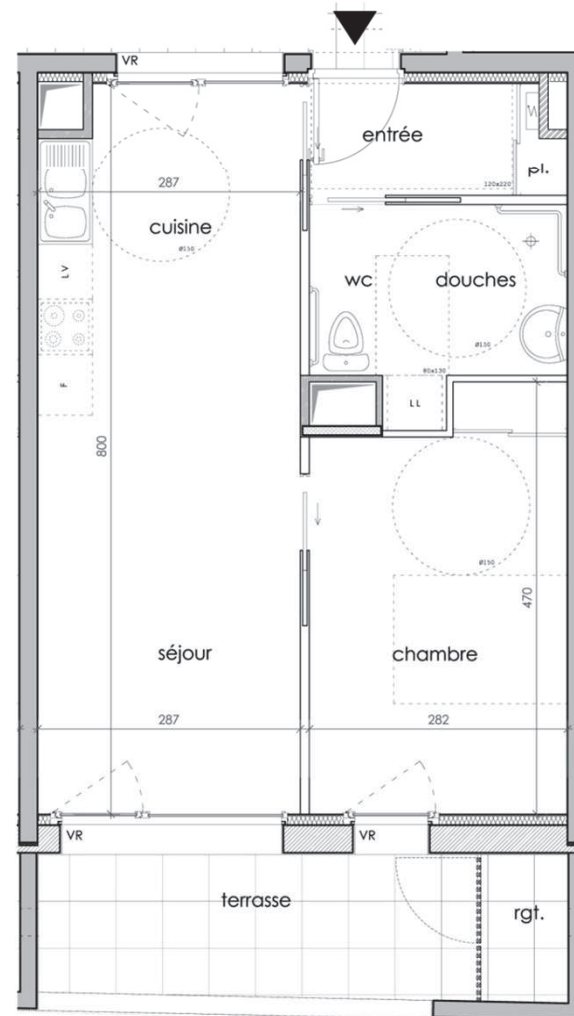
- logement traversant (deux orientations, au nord sur jardin, au sud sur rue),
- vues et relations multiples (avec le jardin, avec la rue),
- desserte par une circulation commune ouverte largement ouverte sur le jardin et distribuant tous les logements adaptés,
- plan compact limitant les surfaces de circulation au profit des pièces de vie ,
- cuisine intégrée au séjour,
- chambre dimensionnée pour l'installation d'un lit médicalisé, d'un appareil pour lever et l'intervention d'un aidant,
- grande terrasse de plain pied avec le logement,
- générosité et qualité de l'éclairage naturel,
- logement adapté aux personnes âgées et aux personnes à mobilité réduite,

DISPOSITIONS TECHNIQUES

- portes de communication coulissantes,
- pas de meuble sous évier pour un meilleur usage par les personnes à mobilité réduite,
- barres d'appui et de transfert solides vers le wc et dans la douche,

- receveur de douche extra plat ou douche de sol,
- wc surélevé,
- robinet mitigeur thermostatique à commande par levier,
- porte-savon, barres de serviette, porte-gants et miroir disposés à hauteur adaptée,

- prises, interrupteurs et tous dispositifs de commande électrique disposés à une hauteur de 1,30 m par rapport au sol,
- interrupteurs avec voyant lumineux,
- éclairage automatique commandé par cellule photoélectrique dans l'entrée et les placards,
- volets roulants électriques motorisés à télécommande centralisée,
- installation de détecteurs de fumée,



APPARTEMENT	03
TYPE	T2 APA
NIVEAU	RDC
BATIMENT	A1
LOCALISATION	A103

surfaces	m²
entrée y compris placard	3.15
séjour / cuisine	22.60
chambre y compris placard	12.19
salle d'eau + wc	5.66
total surface habitable	43.60
terrasse y compris rangement	8.93

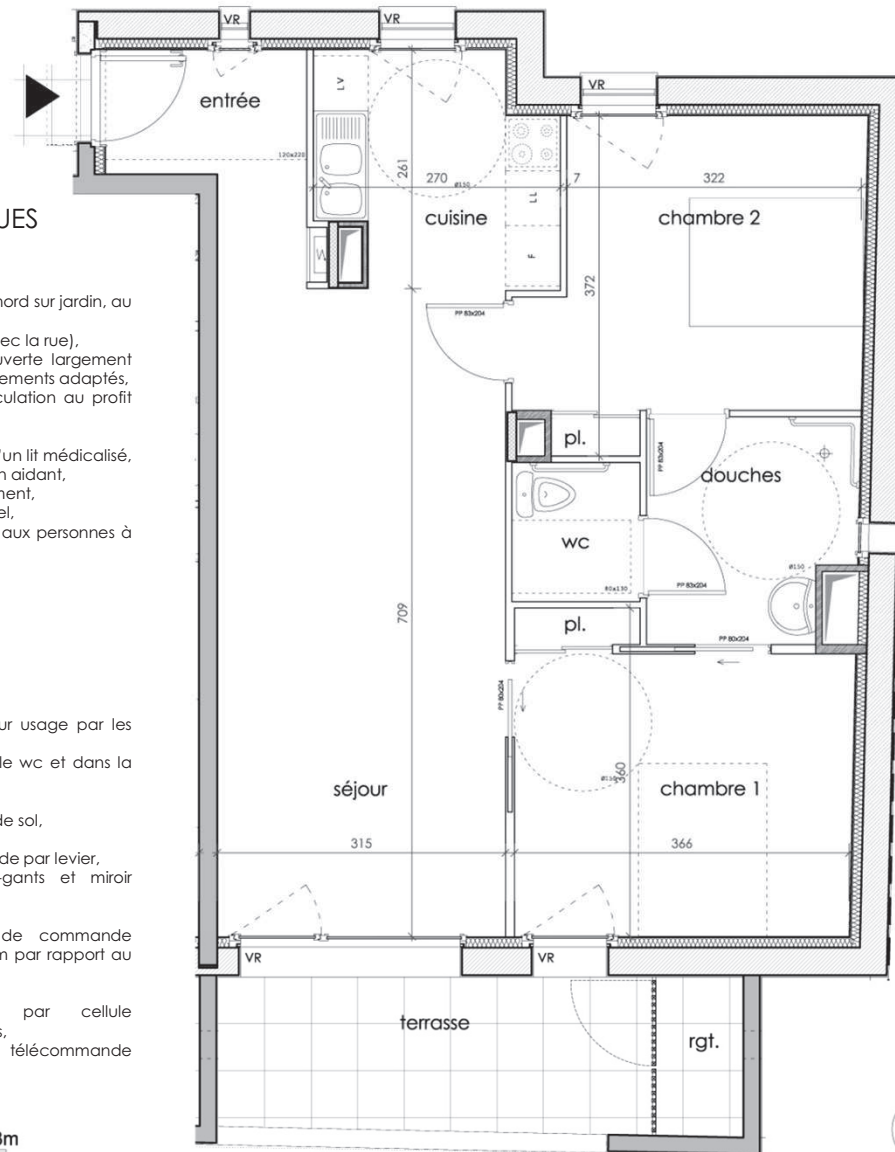
AMENAGEMENTS SPECIFIQUES

DISPOSITIONS ARCHITECTURALES

- logement traversant (deux orientations, au nord sur jardin, au sud sur rue),
- vues et relations multiples (avec le jardin, avec la rue),
- desserte par une circulation commune ouverte largement ouverte sur le jardin et distribuant tous les logements adaptés,
- plan compact limitant les surfaces de circulation au profit des pièces de vie ,
- cuisine intégrée au séjour,
- chambre dimensionnée pour l'installation d'un lit médicalisé, d'un appareil pour lever et l'intervention d'un aidant,
- grande terrasse de plain pied avec le logement,
- générosité et qualité de l'éclairage naturel,
- logement adapté aux personnes âgées et aux personnes à mobilité réduite,

DISPOSITIONS TECHNIQUES

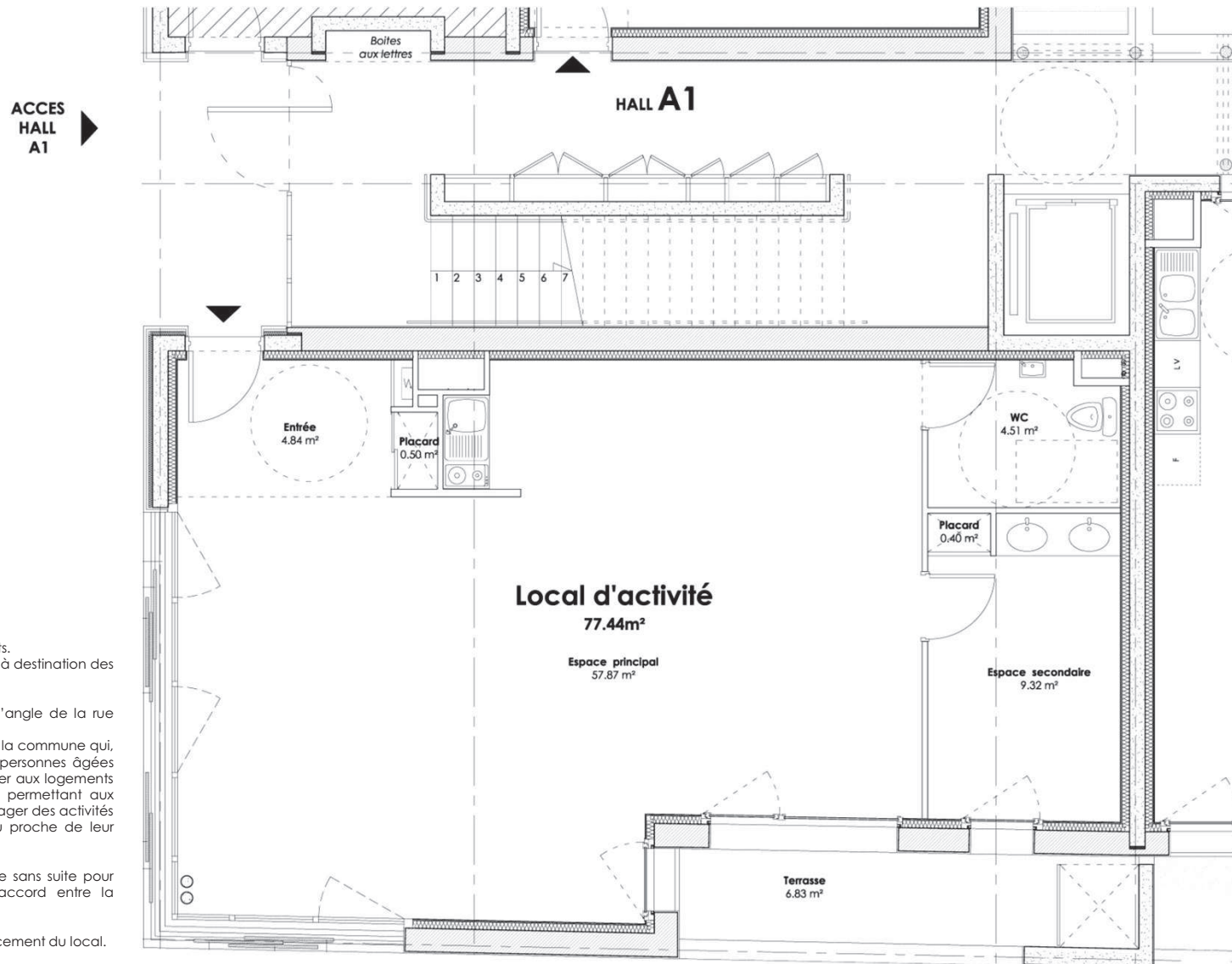
- portes de communication coulissantes,
- pas de meuble sous évier pour un meilleur usage par les personnes à mobilité réduite,
- barres d'appui et de transfert solides vers le wc et dans la douche,
- receveur de douche extra plat ou douche de sol,
- wc surélevé,
- robinet mitigeur thermostatique à commande par levier,
- porte-savon, barres de serviette, porte-gants et miroir disposés à hauteur adaptée,
- prises, interrupteurs et tous dispositifs de commande électrique disposés à une hauteur de 1,30 m par rapport au sol,
- interrupteurs avec voyant lumineux,
- éclairage automatique commandé par cellule photoélectrique dans l'entrée et les placards,
- volets roulants électriques motorisés à télécommande centralisée,
- installation de détecteurs de fumée,



APPARTEMENT	02
TYPE	T3 APA
NIVEAU	RDC
BATIMENT	A1
LOCALISATION	A102

surfaces	m ²
entrée	4.33
séjour	22.31
cuisine	6.19
chambre 1 y compris placard	11.60
chambre 2 y compris placard	12.01
salle d'eau	5.38
wc	2.12
total surface habitable	63.94
terrasse y compris rangement	9.57

UNE PARTIE DE PROJET SANS SUITE : LE LOCAL POUR LES PERSONNES AGEES



Le projet comportait à l'origine 33 logements.
Il comprenait également un local commun à destination des personnes âgées.

Ce local était situé à rez-de-chaussée à l'angle de la rue Foch et de l'allée du Colombier.
Il avait été intégré au projet à l'initiative de la commune qui, dans la volonté globale de maintien des personnes âgées sur le territoire communal, souhaitait associer aux logements adaptés prévus un équipement commun permettant aux personnes âgées de se retrouver et de partager des activités et des moments de détente dans un lieu proche de leur logement.

Cette initiative est malheureusement restée sans suite pour des raisons de gestion et faute d'un accord entre la commune et le maître d'ouvrage.

Un logement T4 a été aménagé en remplacement du local.



INFORMATIONS GENERALES

PROGRAMME
Construction de 34 logements locatifs sociaux BBC, stationnements et aménagements extérieurs
(8 T2, 14 T3, 9T4 et 3 T5 duplex)

LOCALISATION
1,3 et 5 allée du COLOMBIER 69660 COLLONGES AU MONT D'OR

MAÎTRE D'OUVRAGE
3F/HMF EN RHONES ALPES

EQUIPE DE MAÎTRISE D'OEUVRE
Atelier VERA & BARRAND Architectes
CHOLLEY Economiste
MARTIN B.E Structure
ITF B.E Fluides, thermique et HQE

PHASE
Chantier en cours / Livraison prévue en février 2013

MONTANT DES TRAVAUX
3 459 000 € HT (y compris VRD)

SHON
2940 m²

SURFACE HABITABLE
2450 m²

LOGEMENTS ADAPTES AUX PERSONNES AGEES
5 : 4 T2 et 1 T3 tous à RDC

SURCÔT TOTAL DES LOGEMENTS ADAPTES AUX PERSONNES AGEES
25 000 € HT soit 5 000 € HT en moyenne par logement

CONSTRUCTION DE 34 LOGEMENTS LOCATIFS SOCIAUX

Les prestations co-financées par la mairie

Eliane LEGAL
Adjointe au maire de COLLONGES AU MONT D'OR en charge de l'action sociale

PRESTATIONS SPECIFIQUES DEDIEES AUX 5 LOGEMENTS

Implication financière de la commune pour les prestations supplémentaires concernant :



1 / Volet Agencement intérieur

- Eclairage automatique
- DéTECTEURS de fumée
- Lavabo PMR
- Ensemble douche spéciale
- Barre d'appui , wc surélevé
- Portes coulissantes



(cf. Charte Habitat adapté)

2 / Volet Communication

Installation de l'outil 'ORDIMEMO' dans chaque logement.

Ordinateur tactile, facile d'utilisation, préconfiguré et convivial pour :



- Visualiser les tâches quotidiennes,
- Gérer les rappels de prises de médicaments,
- Gérer les rendez-vous,
- Consulter des informations,
- Recevoir des courriers électroniques,
- Envoyer des messages,
- Recevoir et consulter des photos,
- Communiquer en visiophonie avec sa famille,
- Gérer les appels d'urgence,
- ...



COUT A L'UNITE : 1200 €

**ACHAT ET MAINTENANCE
ASSURES PAR LA COMMUNE**

COPIE D'ECRAN ORDIMEMO 1

VISUALISER LES TACHES QUOTIDIENNES, GERER LES PRISES DE MEDICAMENTS, GERER LES RENDEZ VOUS

Jeudi

09h30 A faire aujourd'hui **les jours suivants**

12h45 Coiffeur
23h00 The dansant

Demain	11h45	Brunch avec alex
Demain	15h15	Cinema avec clotilde
Demain	17h15	Liste de courses
Dim.05	18h00	Dentiste
Mar.07	11h45	Muguet
Mer.08	09h45	Courses
Mer.08	11h00	Rendez vous Kiné
Mer.08	17h00	Rendez-vous avec Béa po

Messages **Courses** **Répertoire**

Photos **Loisirs** **Services**

Internet **Visio** **S.O.S**

Eteindre

Info, TV en direct ...

© 2008 2012

Celui qui n'a rien ne mange pas.
Si tu veux de la farine, va cueillir
des châtaignes.

COPIE D'ECRAN ORDIMEMO 2

CONSULTER DES INFORMATIONS

	 Je recherche			 Toujours un temps d'avance	 Mes sites favoris
 Wikipédia		 ViaMichelin		 Emissions TV en vidéo	
 Radios	 Vidéos		 à votre service		 Emissions TV en direct

orange 

 Retour

COPIE D'ECRAN ORDIMEMO 3



RECEVOIR DES COURRIERS ELECTRONIQUES, ENVOYER DES MESSAGES, COMMUNIQUER EN VISIOPHONIE AVEC SA FAMILLE


Reçu le Lundi 23 Février 2009 22:33

Expéditeur François





Sujet LE SOLEIL ET LA MER...

Message



Salut les amis ! juste un petit message pour vous dire que ces quelques jours passés chez les enfants sont formidables ; on a du soleil, et la plage pour nous tous seuls (enfin presque !) d'ailleurs, je vous envoie quelques photos du bord de mer. A la semaine prochaine ! Carole et François.

 **Ecouter**  **Répondre**  **Supprimer**  **Retour**

COPIE D'ECRAN ORDIMEMO 4

RECEVOIR ET CONSULTER DES PHOTOGRAPHIES

photo : appuyez sur des photos miniatures d'une série pour faire afficher toutes les photos en grand ... Appuyer 2 fois pour


**Lun. 23/02 - 5 photos par
Gisèle
Notre toutou en vacances**







**Lun. 23/02 - 8 photos par
Gisèle
Balade en bateau**





 **Appels d'urgence vers :**

	François PERNICE
	Gisèle
	Béa

 **Appeler**  **Retour**

COPIE D'ECRAN ORDIMEMO 6

ET BIEN D'AUTRES CHOSES ...



HABITAT ADAPTE ET INNOVATIONS TECHNOLOGIQUES

LES FORCES

Projet novateur offert aux personnes âgées en leur domicile,

Réponse au souhait du « Vieillir chez soi » ,

Conditions de vie favorable au « Bien vieillir » ,

Maillon complémentaire aux actions existantes (ateliers de prévention Equilibre , Mémoire, informatique...)

Recul de l'entrée en institution.

LES LIMITES

Arrivée de la grande dépendance (physique/psychique),

Pathologies graves,

Soins médicaux permanents,

Impossibilité de vivre en dehors d'un cadre médicalisé.