

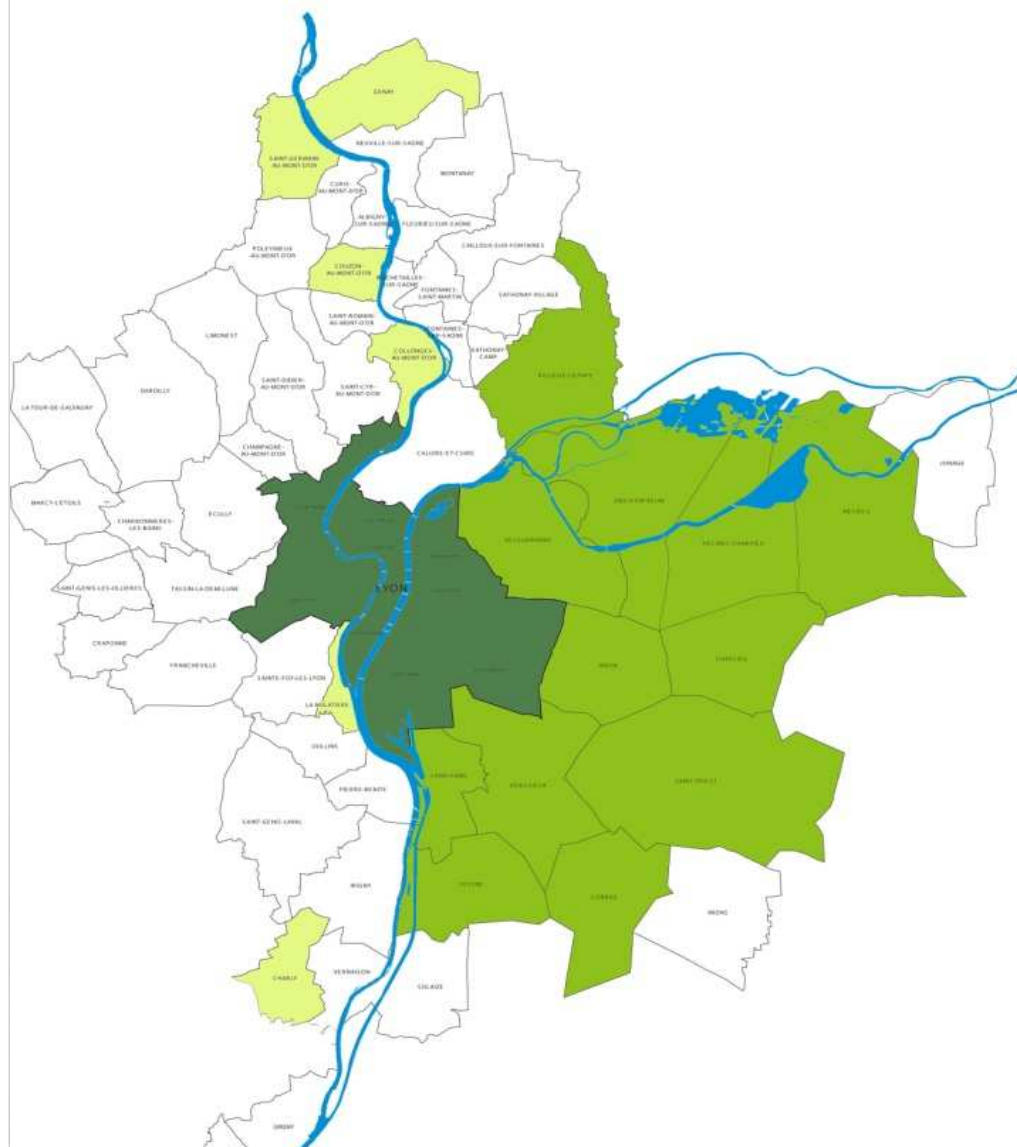
Agence Locale de l'Énergie de l'Agglomération Lyonnaise

Accompagnement des plans climat communaux: Bilan 2010 et perspectives 2011

Club développement durable du Grand Lyon du 7 déc. 2010

Sylvain Godinot, Responsable du pôle climat énergies information sensibilisation

2010-2011 : les 21 communes engagées dans une politique énergie-climat communale



Ville de Meyzieu



VILLE DE SAINT-PIERRE

VILLE DE SAINT-FONS



ville de villeurbanne



Curis
au Mt d'Or



GENAY



ST GERMAIN
au Mont d'Or



LA MULATIÈRE



CHARLY

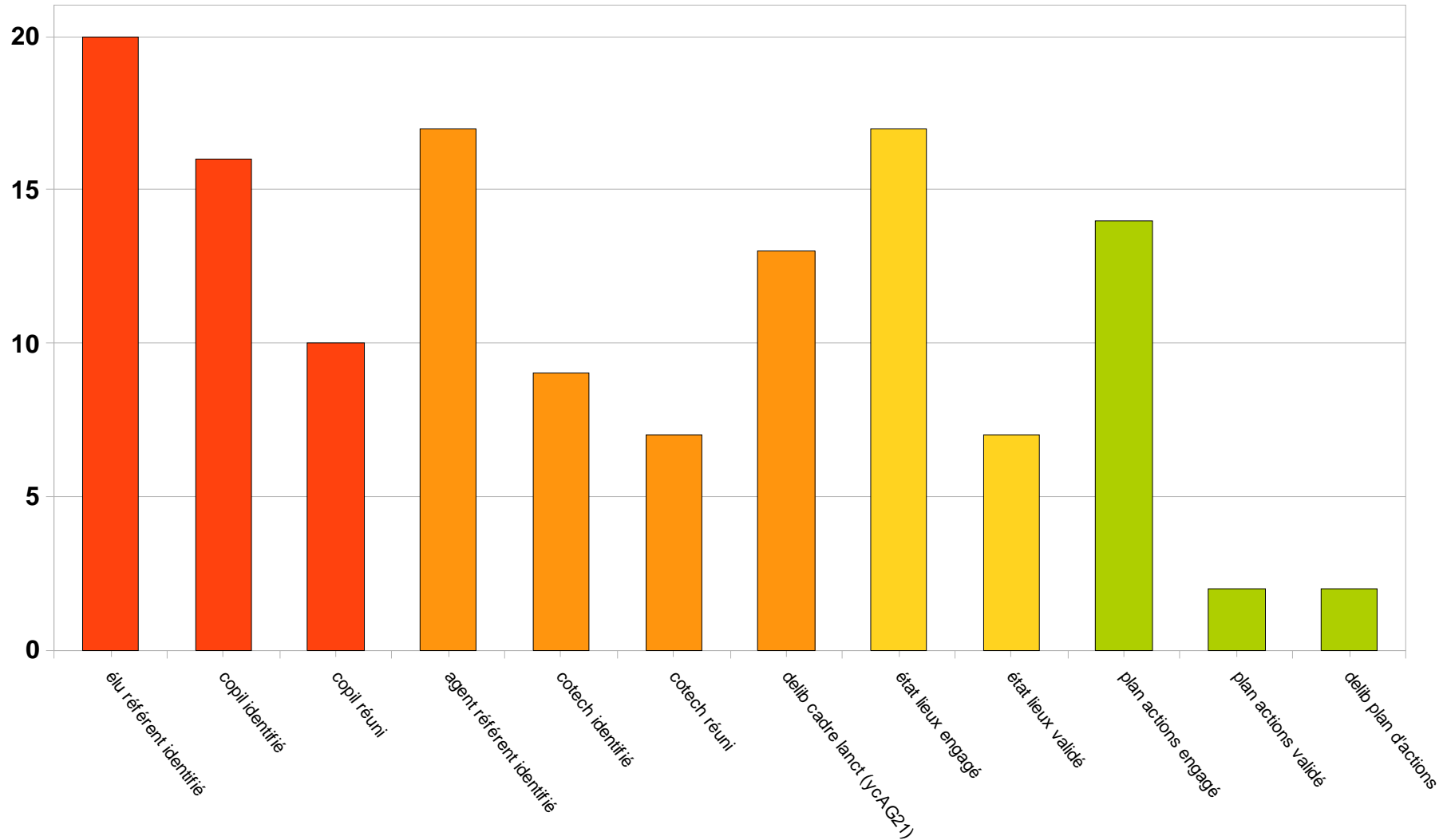


FONTAINES
SUR-SAÔNE



Bilan gouvernance 2010 plans climat

avancement des démarches de plans climat communaux, accompagnement ALE, 22 nov 2010

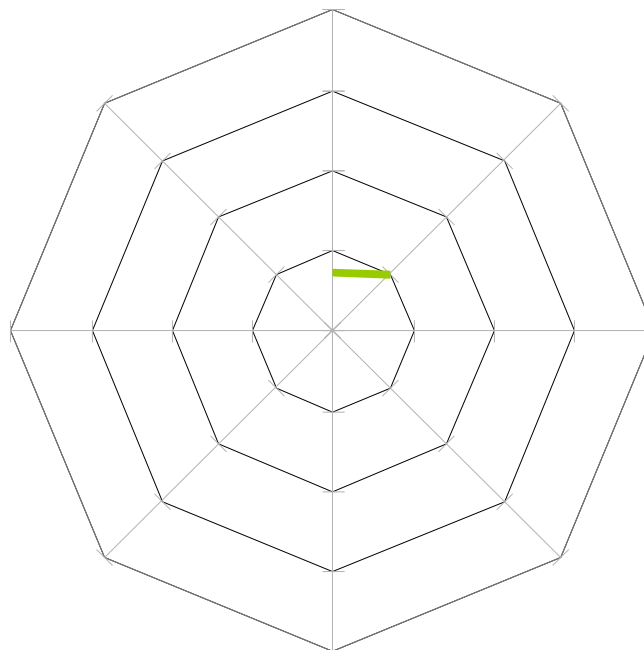


Bilan gouvernance par commune, 2/2

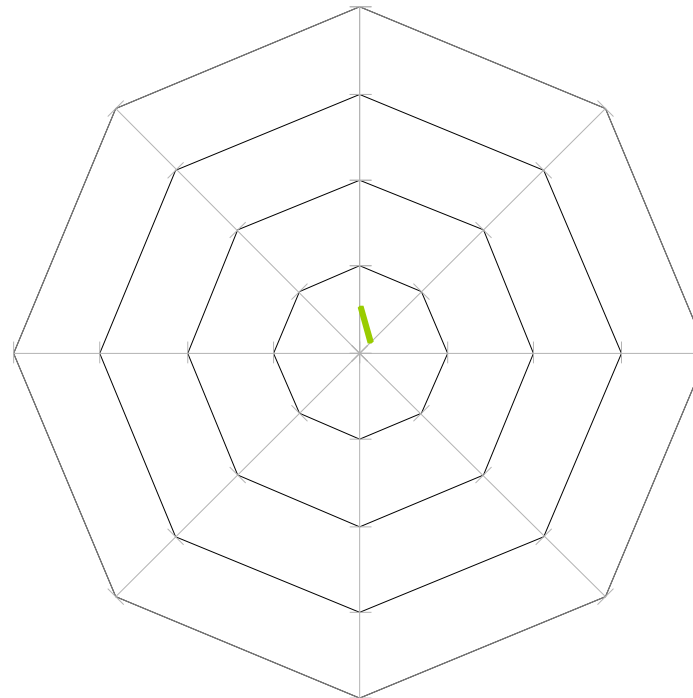
nom commune	élu référent identifié	copil identifié	copil réuni	agent référent identifié	cotech identifié	cotech réuni	delib cadre lanct (ycAG21)	état lieux engagé	état lieux validé	plan actions engagé	plan actions validé	delib plan d'actions	Date delib plan d'actions	stagiaires BEAM identifiés
Villeurbanne	OUI	OUI	OUI	OUI	NON	NON	OUI	OUI	NON	OUI	NON	en projet	Janv 2011	NON
Corbas	OUI	OUI	OUI	OUI	OUI	OUI	NON	OUI	NON	NON	NON	NON		OUI
Chassieu	OUI	OUI	NON	OUI	OUI	OUI	OUI	OUI	NON	NON	NON	NON	mi 2011	OUI
Vénissieux	OUI	OUI	NON	OUI	OUI	NON	OUI	OUI	OUI	OUI	NON	NON		NON
Meyzieu	OUI	OUI	NON	OUI	OUI	OUI	OUI	OUI	NON	OUI	NON	NON		OUI
St Priest	OUI	OUI	OUI	OUI	OUI	OUI	OUI	OUI	NON	OUI		NON		OUI
Rillieux	OUI	OUI	OUI	OUI	OUI	OUI	OUI	OUI	NON	OUI	NON	NON		OUI
Curis au Mont d'Or	OUI	OUI	OUI	NON	NON	NON	OUI	OUI	OUI	OUI	OUI	OUI	Oct 2010	N/A
La Mulatière	OUI	OUI	OUI	OUI	OUI	OUI	OUI	OUI	OUI	OUI	NON	en cours	Janv 2011	N/A
Collonges au Mont d'Or	OUI	OUI	NON	OUI	OUI	NON	OUI	OUI	OUI	OUI	OUI	OUI	2010	N/A
St Fons	OUI	OUI	OUI	OUI	OUI	OUI	OUI	OUI	OUI	OUI	NON	NON		OUI

Attention : la gouvernance peut être bien avancée, sans que l'état des lieux ou le plan d'actions soient avancés !

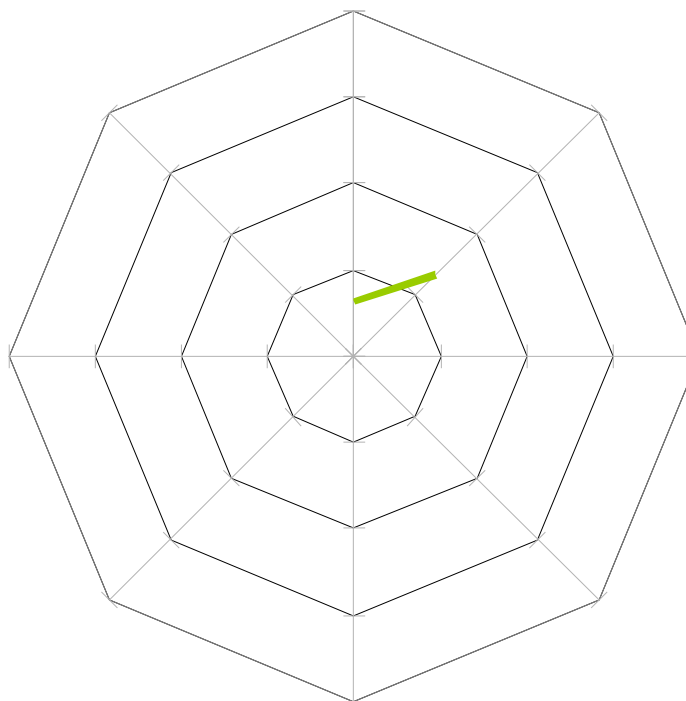
Exemples d'état des lieux, petite commune



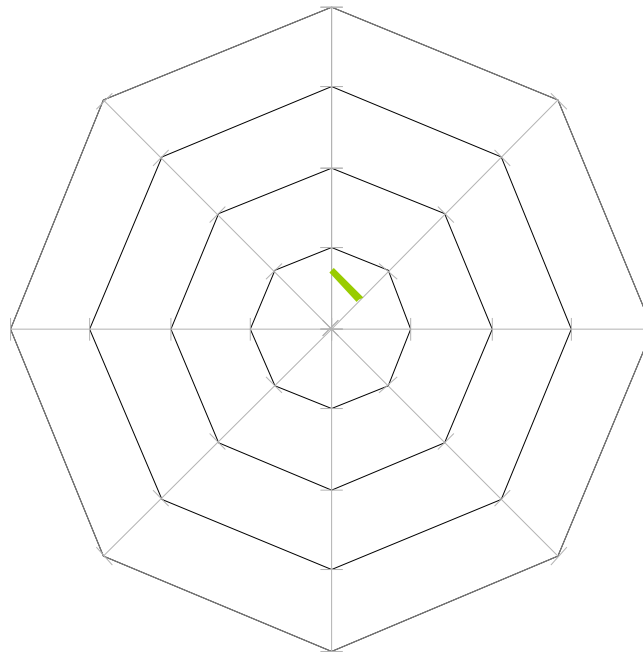
Exemple d'état des lieux, autre petite commune



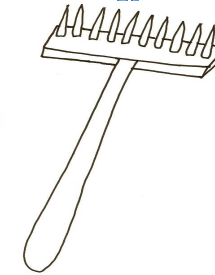
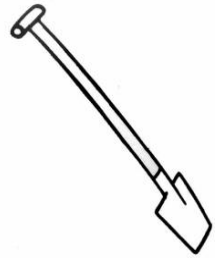
Etat des lieux, moyenne commune



Etat des lieux, grosse commune



Articulation plan climat - Agenda 21



Communes avec plan d'actions Agenda 21 préexistant :
Chassieu, Feyzin, Rillieux, St Priest

Diagnostic Ag 21 et mallette plan climat complémentaires :
faire les 2

Un seul plan d'actions DD : intégrer les actions climat
énergie dans l'Agenda 21

Si besoin les regrouper (Collonges)

Si besoin les réviser (St Priest)

Accompagnement 2011 : consolider les démarches

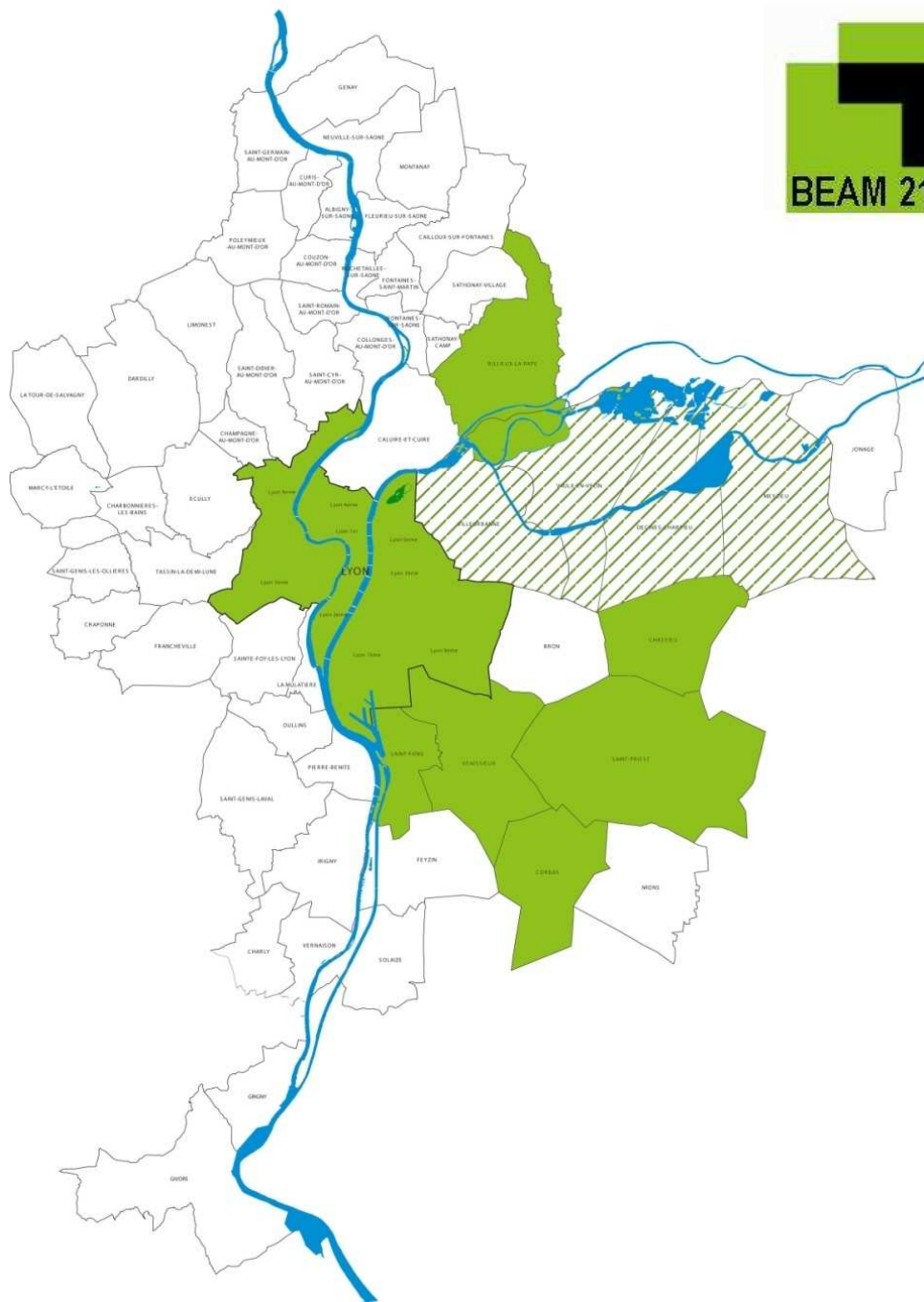


Nouvel appel à projet à toutes les communes, publication fin décembre ; Élargissement : +5-10 places

Critères minimum :

- élu (et agent) référent(s) selon taille de commune
- Création d'un comité de pilotage et technique
- Engagement de délai pour l'état des lieux
- Quelques actions légères à mise en oeuvre immédiate avec ALE

Communes avec plan d'actions : groupes de travail thématiques (urbanisme, aides aux habitants...)



1^{ère} session :

mars – déc 2011



CHASSIEU,

CORBAS,

LYON,

SAINT FONTS,

SAINT PRIEST,

RILLIEUX,

VENISSIEUX.



2^{ème} session :

sept 2011 – avril 2012

DECINES

MEYZIEU

VAULX-EN-VELIN

VILLEURBANNE

Et 2 places

Actions collectives climat énergie en 2011



- 3 axes issus de la réunion plans climat communaux du 26/11 :
- indicateurs énergie climat, quantification, priorisation des actions
 - rénovation de l'habitat, aménagement (ZAC), urbanisme (DT et PC)
 - circuits courts, alimentation éco consommation
 - Autres attentes?

Viser une approche itérative plutôt que linéaire



Merci de votre attention



**Agence Locale de l'Énergie
de l'Agglomération Lyonnaise**

8, rue Béranger, 69006 LYON

Tel : 04 37 48 22 42

www.ale-lyon.org

Retrouvez ces supports sur : http://www.ale-lyon.org/rubrique/references/planclimat/index_mallette.html

(nos références / plan climat)

Rappel : L'ALE Lyon, qui est ce?



Objectifs : promouvoir économies d'énergies et énergies renouvelables

Cibles : tous acteurs de l'agglomération lyonnaise, centré bâtiments

Moyens : équipe 16 personnes

Pole bâtiment durable

- Notes d'opportunités, copros, bâtiments communaux
- acct bailleurs sociaux, Concerto Renaissance
- Prévention précarité E

Pole climat énergies

info educ sensibil

- Plans climat, observatoire ENR
- EIE, visites de sites, éco consommation, Familles à énergie positive...