

12^{ème} rencontre PCC

Club DD du 4 juin 2015



3 approches

- ✓ Des rencontres collectives
- ✓ Des rencontres individuelles
- ✓ Des outils



3 approches pour un système au service des communes

Un réseau avec des rencontres collectives

Un accompagnement personnalisé avec des rencontres individuelles

Des outils



Des rencontres collectives

Un réseau

- ⇒ Tous les 6 mois
- ⇒ 8 rencontres depuis 2011
- ⇒ Ouvert à toutes les communes
- ⇒ Plutôt à destination des agents mais aussi des élus (es)
- ⇒ Des intervenants extérieurs
- ⇒ Des retours d'expériences
- ⇒ Des points d'étapes
- ⇒ Des zooms techniques
- ⇒ ...

Des outils

- ⇒ Mails d'information
- ⇒ Sessions de formation
- ⇒ Formats d'animation
- ⇒ ...



Des rencontres collectives

Des outils

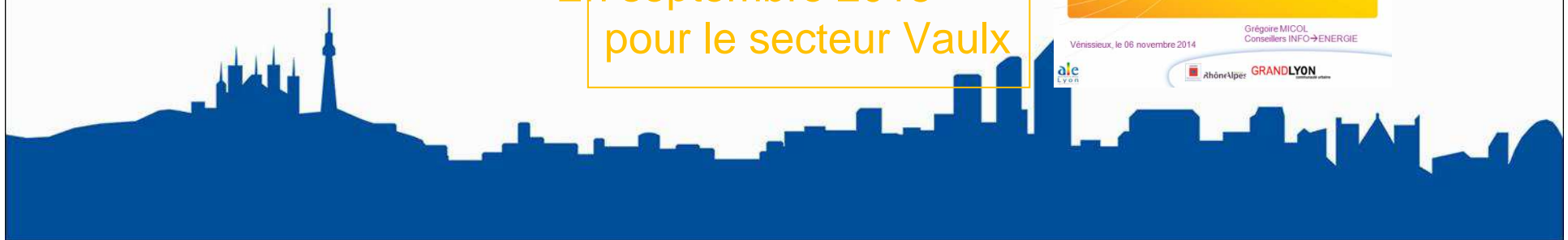
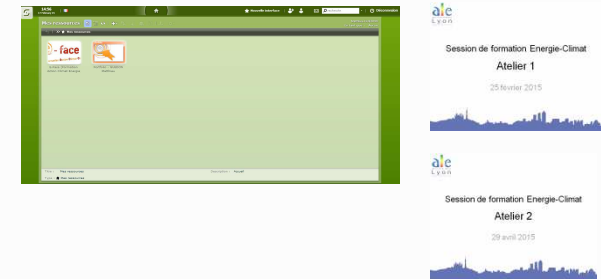
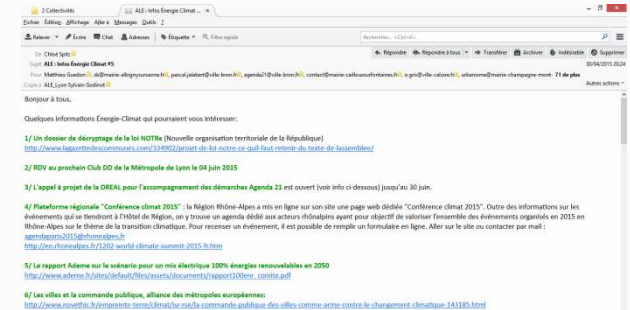
- ⇒ Mails d'information
- ⇒ Sessions de formation
- ⇒ Formats d'animation
- ⇒ ...

Informations
bimestrielles
transmises par mail
à tous les agents

-Session Energie-
Climat pour les élus
(ateliers et e-
learning)

Reconduite en 2016
-Session Energie pour
les agents
instructeurs

En septembre 2015
pour le secteur Vaulx



Des rencontres collectives

L'historique des rencontres avec les supports sur :

<http://www.aie-lyon.org/plan-climat-energie/les-plans-climat-communaux/les-reunions-d-echange-du-groupe.html>



Qui sommes-nous ? AGENCA ACTU NEWSLETTER CONTACT RECHERCHE

L'Agence Locale de l'Énergie de l'agglomération lyonnaise (ALE)

Accueil du site > Plan Climat & Énergie > Les plans climat communaux > Engagement des communes en matière de politique énergie-climat

Engagement des communes en matière de politique énergie-climat

Un accompagnement individuel des communes par l'AIE

Depuis l'adoption de son Plan Climat Énergie Territorial en 2011, le Grand Lyon encourage les communes à formaliser leur politique énergie-climat et a confié à l'AIE une mission d'appui en ce sens.

Les niveaux d'engagement des communes de l'agglomération sont différents d'une commune à une autre. Certaines ont voté leur démarche et mettent en œuvre des actions, d'autres sont en cours de formalisation, des communes démarrent leur réflexion et enfin les autres ne souhaitent pas s'engager.

L'accompagnement individuel de l'AIE varie en fonction de ces différents niveaux d'engagement. Four autant, toutes les communes peuvent prendre contact avec leur interlocuteur privilégié.

Un des outils d'accompagnement est la mallette PCC déployée par l'AIE. Voir rubrique « La mallette PCC »

Les réunions d'échange du groupe PCC

Les communes du réseau "Plans Climat Communaux" se réunissent deux fois par an pour échanger sur leurs réussites et difficultés du semestre. Ce partage d'expérience régulier peut faire gagner un temps précieux aux acteurs communaux. Ces rencontres permettent également d'identifier des besoins récurrents auxquels une réponse collective peut être apportée ultérieurement.

Les plans climat communaux

- Engagement des communes en matière (...)
 - La "mallette plan climat"
 - Analyses thématiques et fiches (...)
 - Formation des communes
- Observatoire des énergies renouvelables
- Grand Lyon, une agglomération "intelligente" en énergie

Les réunions d'échange du groupe PCC

Les communes du réseau "Plans Climat Communaux" se réunissent deux fois par an pour échanger sur leurs réussites et difficultés du semestre. Ce partage d'expérience régulier peut faire gagner un temps précieux aux acteurs communaux. Ces rencontres permettent également d'identifier des besoins récurrents auxquels une réponse collective peut être apportée ultérieurement.

► Réunions du groupe PCC

• Compte-rendu de la réunion du 18 décembre 2014

- >> Présentation de l'AIE
- >> Présentation du Grand Lyon
- >> Présentation de la plateforme de l'éco-rénovation
- >> Présentation de LyonEcoEnergie

• Compte-rendu de la réunion du 2 juillet 2014

- >> Support de la présentation

• Compte-rendu de la réunion du 6 décembre 2013

- >> Support de la présentation
- >> Diaporama de l'avancement des communes

• Compte-rendu de la réunion du 20 juin 2013

- >> Diaporama d'O. Murgand (Conseil Général du Rhône)
- >> Diaporama de l'avancement des 29 communes
- >> Diaporama de H. Hamadou (ADEME Rhône-Alpes)
- >> Diaporama de F. Tardieu (Grand Lyon-DHDSU)
- >> Diaporama de F. Goncharov (Ville de Chassieu)
- >> Diaporama de O. Grise (Ville de Caluire)



• Compte-rendu de la réunion du 11 décembre 2012

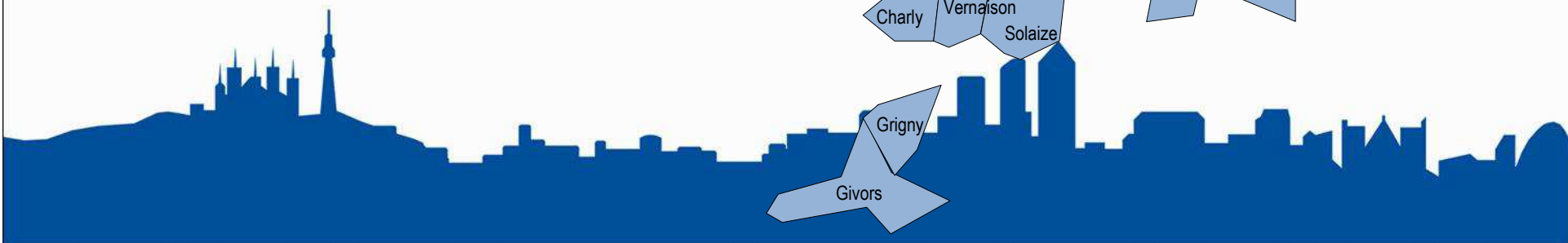
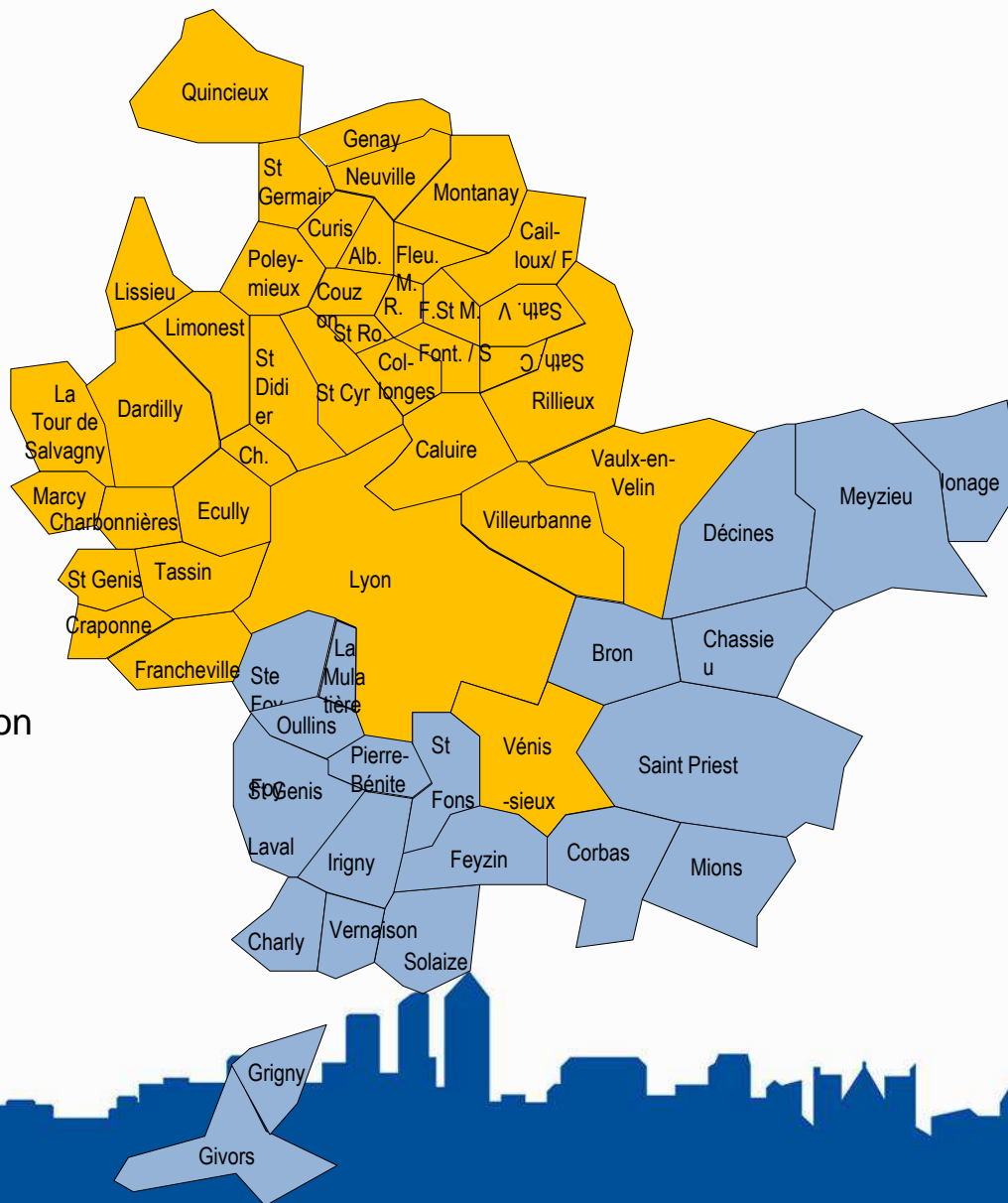
- >> Support de la présentation de la chaudière bi-énergie de La Mulotière
- >> Diaporama de l'avancement commune par commune
- >> Diaporama du zoom technique sur les financements

• Compte-rendu de la réunion du 6 juillet 2012

Des rencontres individuelles

Un accompagnement
personnalisé
avec un interlocuteur unique

-  Communes suivies par Chloé Spitz
-  Communes suivies par Matthieu Guédon



Des rencontres individuelles

Point sur les démarches

Curis-au-Mont-d'Or
Saint-Fons
Saint-Germain-au-Mont-
d'Or
Vénissieux
Villeurbanne

Bron
Corbas
Décines-Charpieu
La Mulatière
Lyon
Rillieux-la-Pape

Charbonnières-les-Bains
Chassieu
Collonges au Mont d'Or
Dardilly
Ecully
Feyzin
Genay
Limonest
Oullins
Saint-Genis-Laval
Saint-Priest
Sainte Foy-lès-Lyon
Tassin-la-Demi-Lune

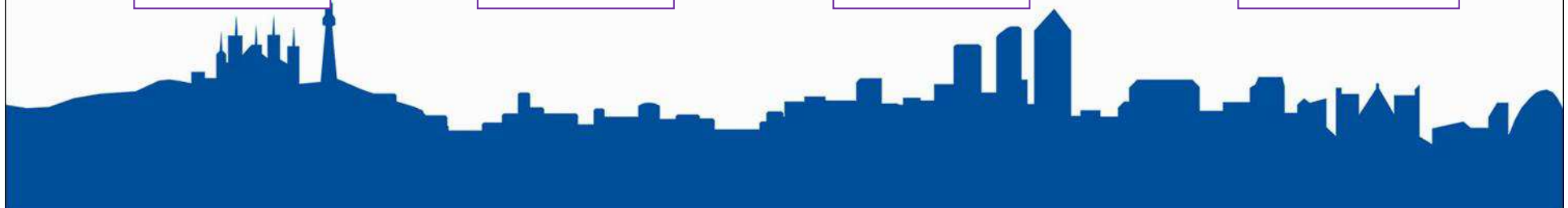
Cailloux-sur-Fontaines
Caluire-et-Cuire
Champagne-au-Mont-
d'Or
Charly
Fontaines-sur-Saône
Francheville
Vaulx-en-Velin

PCC voté en
2012

PCC voté en
2013

Agenda21
voté

Signataires
PCET GL



Des rencontres individuelles

Point sur les démarches

Albigny-sur-Saône
Couzon-au-Mont-d'Or
Fleurieu-sur-Saône
Fontaines-Saint-Martin
Givors
Meyzieu
Mions
Montanay
Neuville-sur-Saône
Pierre-Bénite
Poleymieux-au-Mont-d'Or
Rochetaillée-sur-Saône
Saint-Romain-au-Mont-d'Or
Sathonay-Village
Solaize

Craponne
Grigny
Irigny
Jonage
La Tour de Salvagny
Lissieu
Marcy-l'Etoile
Quincieux
Saint-Cyr-au-Mont-d'Or
Saint-Didier-au-Mont-d'Or
Saint-Genis-les-Ollières
Sathonay-Camp
Vernaison

Intégrée dans les A21 Val de Saône et Vallée de la Chimie & autres démarches (DD...)

Les autres communes

Des rencontres individuelles

Un accompagnement personnalisé : point sur les rencontres avec l'ALE

Bron
Caluire-et-Cuire
Charbonnières-les-Bains
Collonges au Mont d'Or
Craponne
Curis-au-Mont-d'Or
Décines-Charpieu
Ecully
Feyzin
Grigny
Lyon
Mions
Saint-Priest
Vaulx-en-Velin
Villeurbanne

Bron
Corbas
Curis-au-Mont-d'Or
Décines-Charpieu
Francheville
Givors
Lyon
Oullins
Pierre-Bénite
Rillieux-la-Pape
Sainte Foy-lès-Lyon
Tassin-la-Demi-Lune
Vaulx-en-Velin
Villeurbanne
Vénissieux

Cailloux-sur-Fontaines
Champagne-au-Mont-d'Or
Charly
Chassieu
Collonges au Mont d'Or
Dardilly
Ecully
Grigny
Irigny
La Mulatière
Limonest
Meysieu
Mions
Saint-Fons
Saint-Genis-Laval

2014

2015
tenues

2015 à venir

Des rencontres individuelles

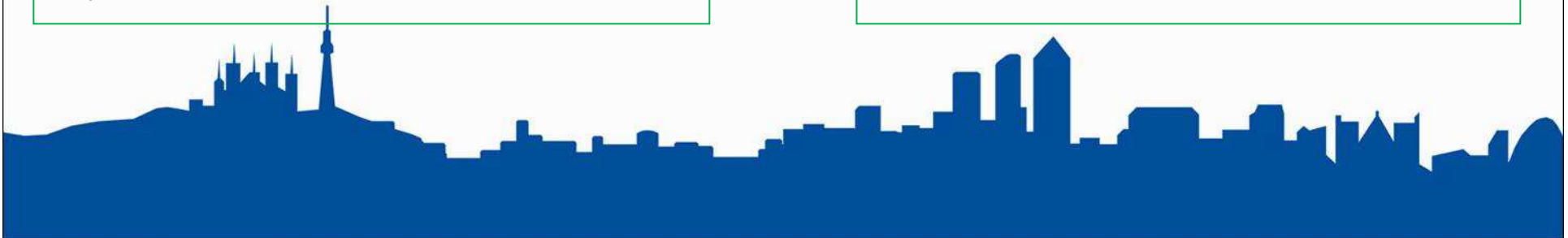
Un accompagnement personnalisé pour

- ⇒ vous appuyer dans l'élaboration des démarches
- ⇒ vous aider à rédiger vos délibérations
- ⇒ vous aider à définir des actions prioritaires
- ⇒ vous apporter des retours d'expériences
- ⇒ ...



par

- ⇒ des rendez-vous réguliers
- ⇒ des échanges téléphoniques ou mails
- ⇒ un suivi des actions avec le tableau de bord PCC
- ⇒ appui méthodologique
- ⇒ des propositions d'actions (dont ALE)
- ⇒ ...



Des rencontres individuelles

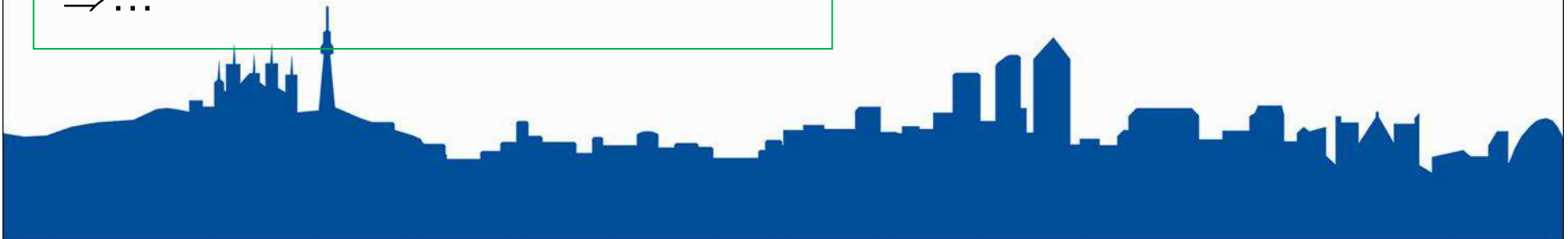
Un accompagnement personnalisé par

- ⇒ des rendez-vous réguliers
- ⇒ des échanges téléphoniques ou mails
- ⇒ un suivi des actions avec le tableau de bord PCC
- ⇒ appui méthodologique
- ⇒ des propositions d'actions (dont ALE)
- ⇒ ...



Des outils

- ⇒ Tableau de bord
- ⇒ Exemples de délibérations
- ⇒ Ressources documentaires
- ⇒ ...



Des rencontres individuelles

Organisé en 3 domaines

Des outils

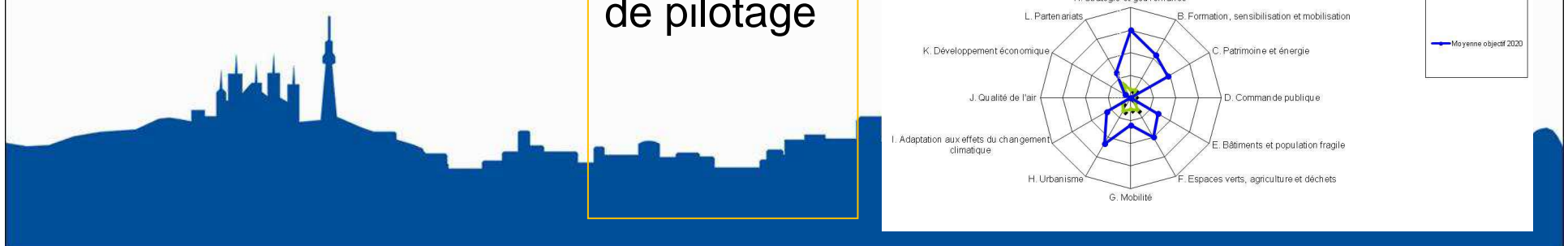
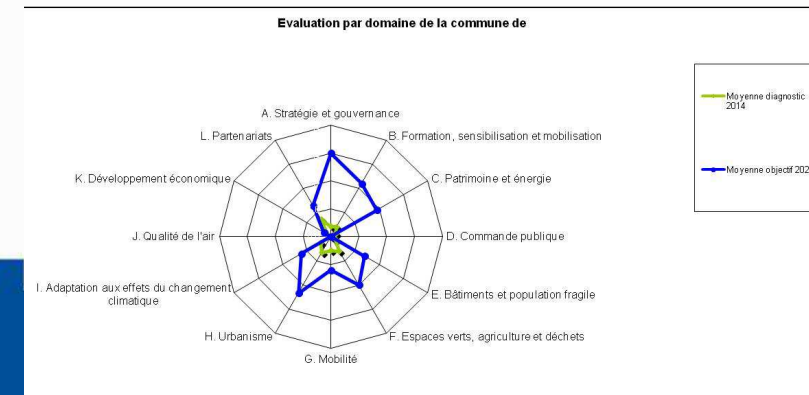
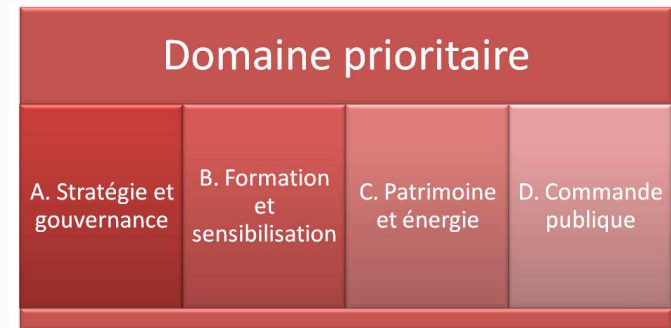
- ⇒ Tableau de bord
- ⇒ Exemples de délibérations
- ⇒ Ressources documentaires
- ⇒ ...



avec 12 secteurs d'actions

et des onglets de pilotage

Organisation du tableau de bord			
	Domaine prioritaire	Domaine intermédiaire	Domaine complémentaire
Thèmes	A. Stratégie et gouvernance Définition des objectifs climat-air-énergie, pilotage du Plan Climat, organisation humaine et budgétaire du programme. B. Formation, sensibilisation et mobilisation Actions de formation, de sensibilisation et de mobilisation, à la fois au sein de l'administration, en direction de la population et des professionnels. C. Patrimoine et énergie Mesures de réduction des consommations énergétiques, des émissions de gaz à effet de serre et de promotion des énergies renouvelables dans le patrimoine communal. D. Commande publique Actions globales de commande publique durable sur l'ensemble des achats communaux.	E. Bâtiments et population fragile Mesures en direction des plus publics les plus fragiles, comme la petite enfance ou les personnes âgées. F. Espaces verts, agriculture et déchets Mesures de gestion durable des espaces naturels, qu'ils soient des terres agricoles, des forêts ou des espaces verts, ainsi que de réduction des déchets. G. Mobilité Actions visant à diminuer l'impact sur l'environnement du transport individuel au profit des modes doux et des transports collectifs. H. Urbanisme Mesures de réduction des consommations énergétiques, des émissions de gaz à effet de serre et de promotion des énergies renouvelables dans les opérations d'aménagement.	I. Adaptation aux effets du changement climatique Mesures visant à réduire la vulnérabilité des populations les plus impactées par les effets du changement climatique. J. Qualité de l'air Actions de mise en œuvre du Plan de Protection de l'Atmosphère et de contribution aux objectifs du PPA. K. Développement économique Mobilisation des leviers internes d'actions afin d'influer sur les partenaires et fournisseurs pour le développement d'offres d'éco-consommation. L. Partenariats Intégration des enjeux climat-air-énergie dans les actions de partenariats locaux, régionaux, nationaux, internationaux et de coopération décentralisée.
Pilotage	M. Evaluation Radar d'évaluation globale des 12 chapitres.	N. Instances et Animation Personnes référentes de la démarche climat-air-énergie	O. Grille plan d'actions Modèle de tableau de bord communal



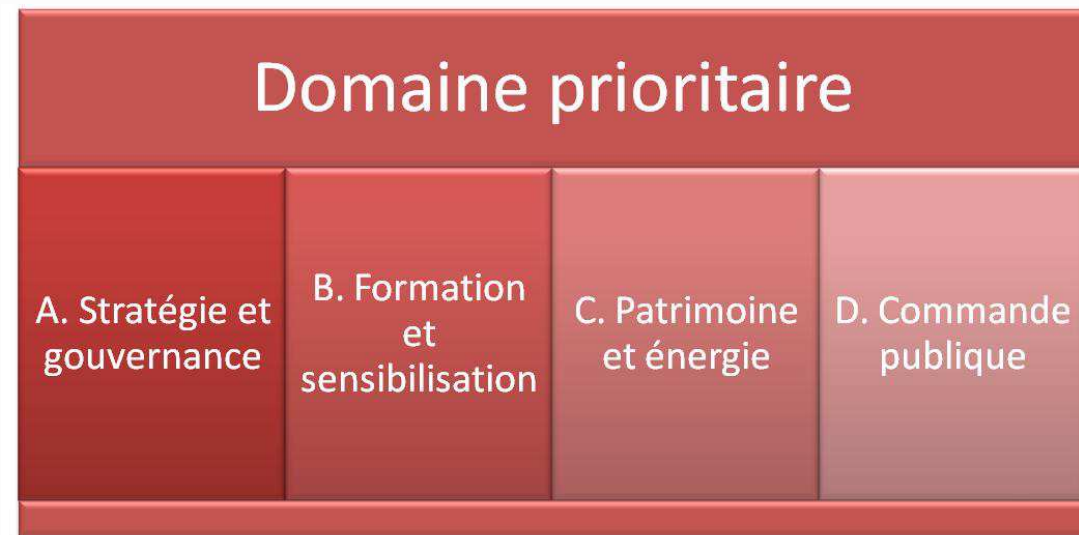
Des rencontres individuelles

Pour chaque commune rencontrée, volonté de renseigner le domaine prioritaire

Des outils

⇒ Tableau de bord

⇒ ...

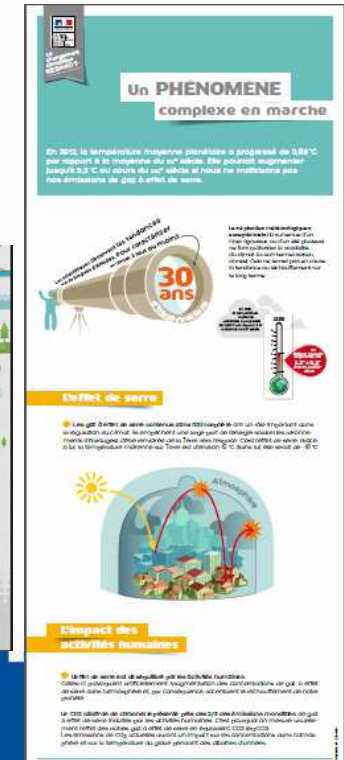


Partage et bilan lors des rencontres collectives
& lien avec le groupe Energie et Patrimoine co-animé avec le SIGERLy

Des outils et des programmes

Des outils de sensibilisation

- ⇒ Les balades thermographiques
- ⇒ La b'watt
- ⇒ Des expositions
- ⇒ Des stops-pub
- ⇒ ...



Des outils et des programmes

Des programmes d'accompagnement

- ⇒ Le défi Familles à énergie positive
- ⇒ Le défi écol'énergie
- ⇒ L'Espace Info Energie
- ⇒ ...



✓ Contacts :

Chloé SPITZ

chloe.spitz@ale-lyon.org

Matthieu GUEDON

matthieu.guedon@ale-lyon.org

04 37 48 22 42



Gare des Brotteaux
14, place Jules Ferry
69006 LYON

