

L'agriculture périurbaine et biologique : quels enjeux globaux dans l'agglomération lyonnaise ?

aGRICULTURES
& TERRITOIRES
CHAMBRE D'AGRICULTURE
RHÔNE

TERRES d'**a**VENIR

Chambre d'Agriculture du Rhône
Mathieu Novel

Animateur territorial agglomération lyonnaise



- L'agriculture du Grand Lyon en quelques chiffres
- Les enjeux dans un contexte périurbain
- Les circuits courts à l'échelle de l'agglomération lyonnaise

2 chiffres clé

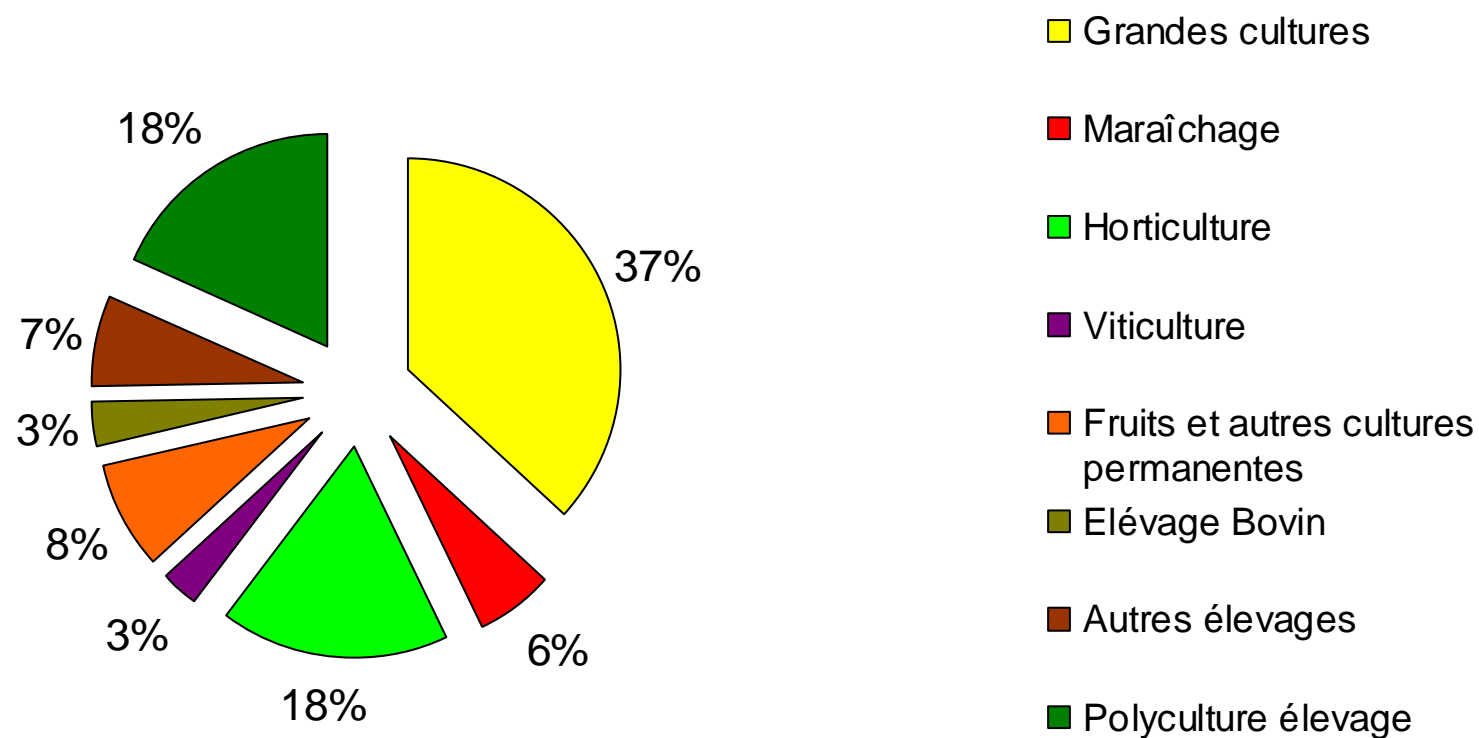


- 180 exploitations professionnelles recensées sur le Grand Lyon
 - $\frac{3}{4}$ d'exploitations individuelles
- 9 543 ha de SAU
 - 18 % de la surface du Grand Lyon

Les productions



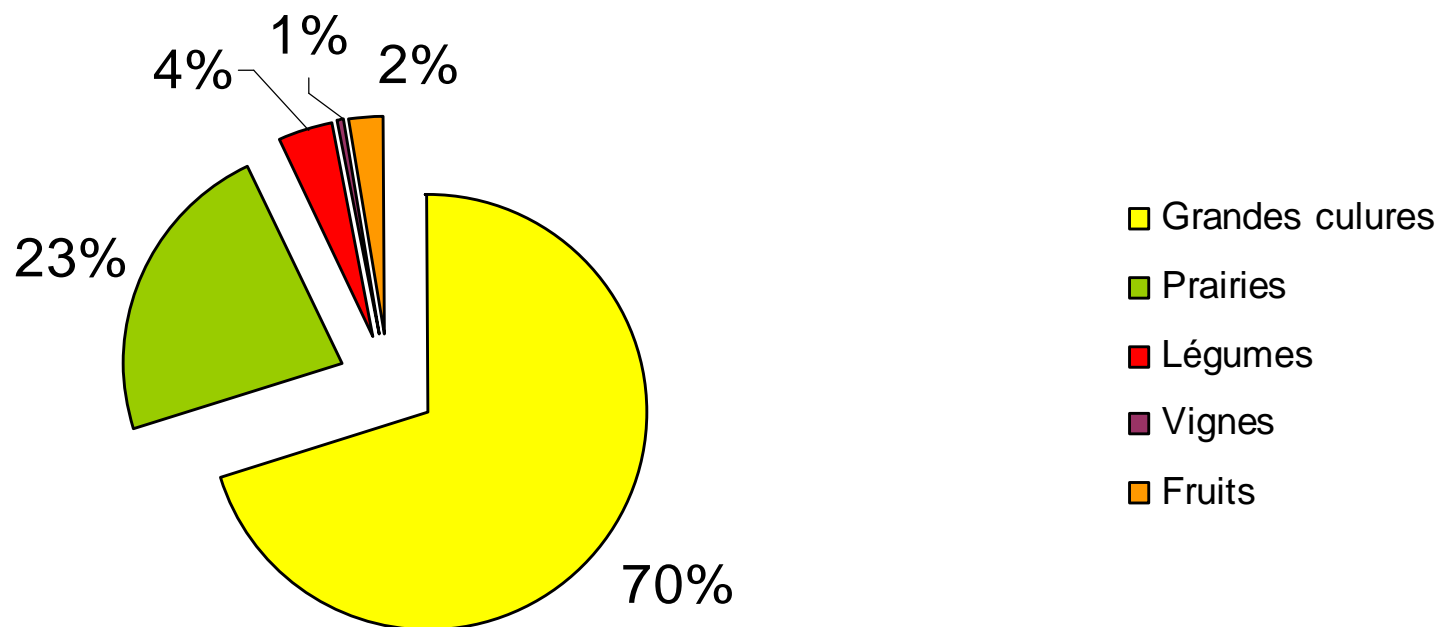
Répartition par orientation technico-économique



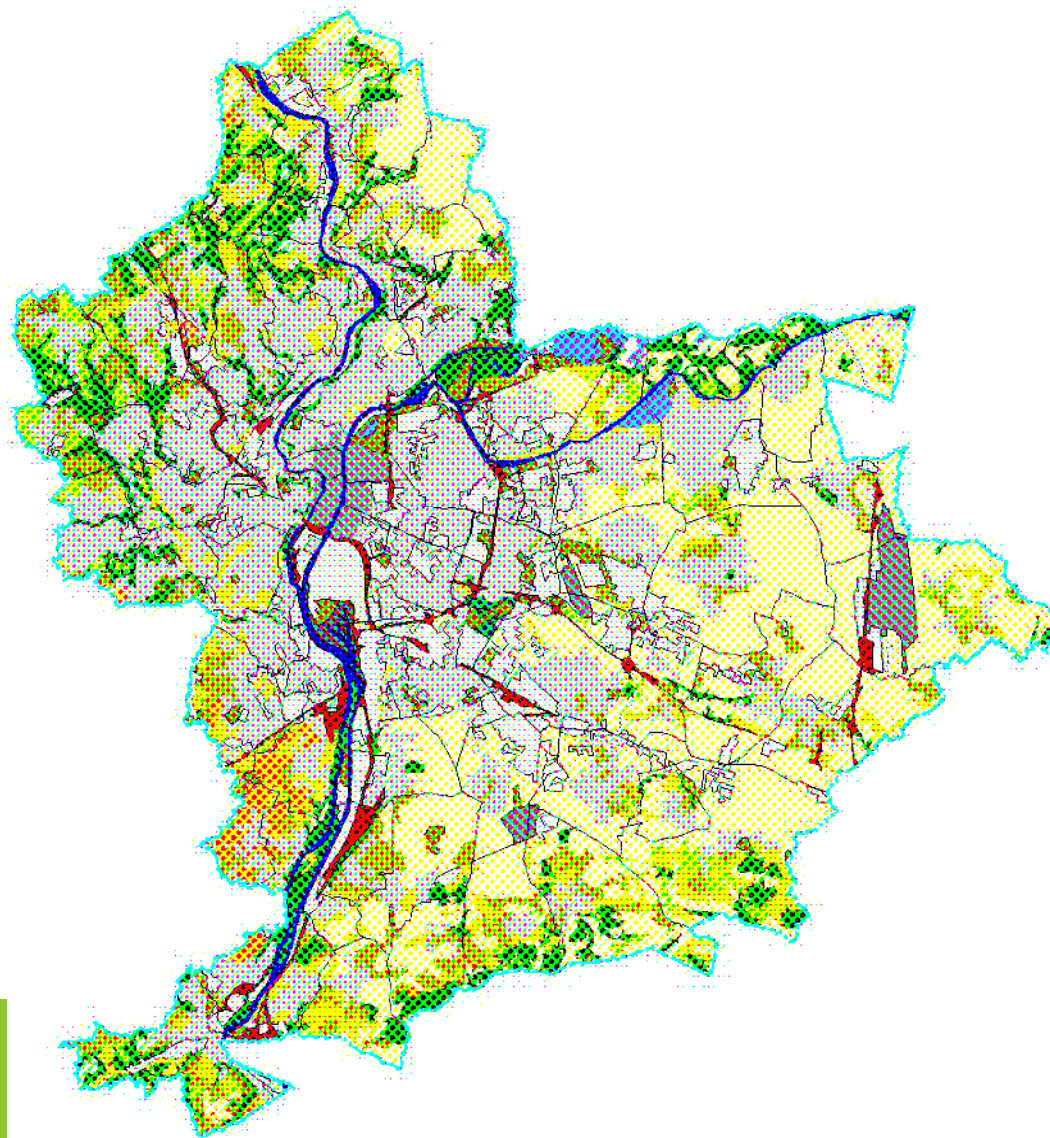
Les productions



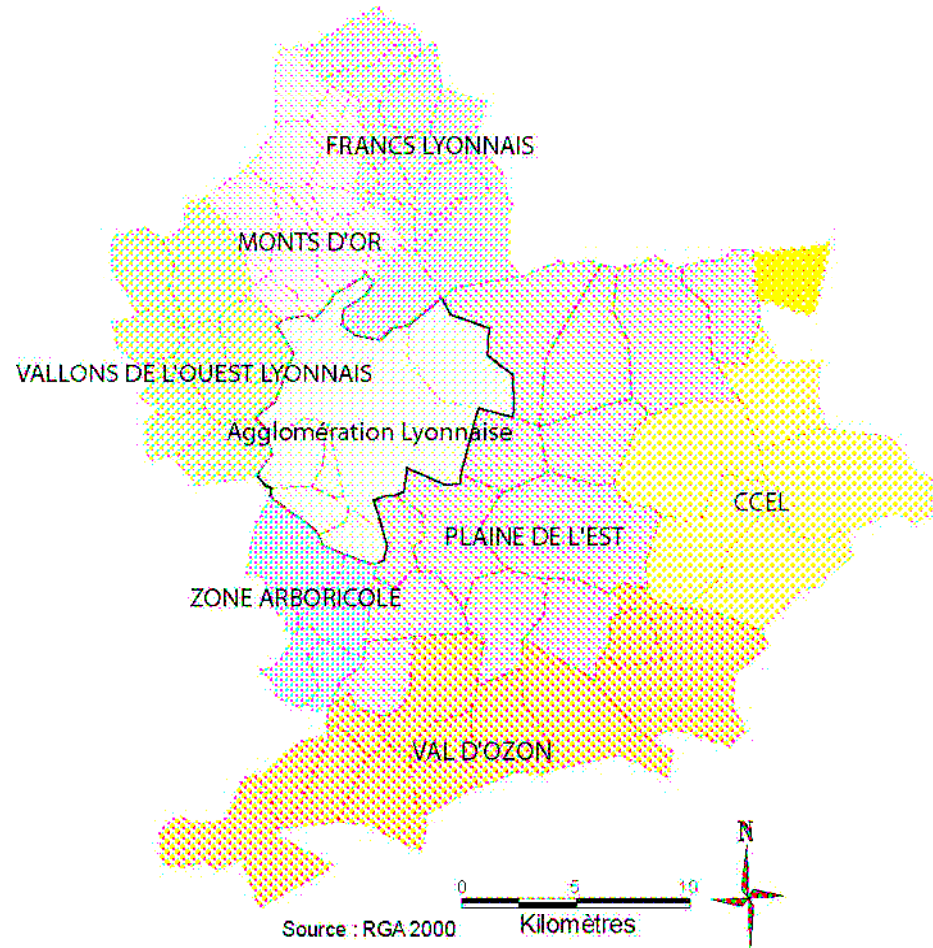
Répartition par type de culture



Une agriculture diverse ...



... et diversifiée



Plaine céréalière à l'Est

Polyculture élevage sur les monts à l'Ouest

Les enjeux : la pression foncière



- Entre 2000 et 2010 :
 - 1 400 ha agricoles consommés
 - Une baisse de la SAU de 13 %

- Une consommation foncière qui reste importante malgré la prise en compte des espaces agricoles et naturels dans les documents d'urbanisme.

Les enjeux : l'emploi



- L'agriculture emploie 700 UTA dont 310 UTA salariées.
- Une agriculture marginale en terme d'emplois mais significative économiquement et en terme d'image.

Les enjeux : la multifonctionnalité



- L'agriculture est un élément de la Trame Verte et paysagère à préserver.
- L'agriculture doit répondre à une demande sociétale croissante : opportunités / risque de conflits.
- Préservation de la ressource :
 - L'eau : SAGE de l'est lyonnais pour améliorer la gestion quantitative de l'eau
 - Le sol : convention de lutte contre l'érosion
 - La biodiversité : restauration d'habitats favorables haies, mares, ...

Les enjeux : la pérennité de l'agriculture



- Un renouvellement des exploitations insuffisant pour pérenniser la diversité de l'agriculture :
 - baisse du nombre d'exploitations de 43% en 10 ans

- Une population agricole vieillissante :
 - 60 % des chefs d'exploitation ont plus de 50 ans
 - 13 % des chefs d'exploitation ont moins de 40 ans

Agriculture Biologique et circuits courts



- Les exploitations en circuits courts :
 - Représentent 37 % des exploitations du Grand Lyon.
 - Ont connu une baisse de leurs effectifs plus rapide que la moyenne.
- Des exploitations certifiées en AB en progression mais encore peu nombreuses.

Qu'est ce qu'un circuit court ?



Un mode de commercialisation avec **au plus un intermédiaire** entre le producteur et le consommateur, ...

Mais aussi un circuit dans lequel le producteur s'implique de manière à **garder la valeur ajoutée**

Avantages des circuits courts



Ils permettent :

- Le maintien d'une économie locale.
- Le maintien de l'agriculture (paysages,...).
- Aux consommateurs de trouver des produits fermiers locaux.
- De retrouver / garder le contact entre les producteurs et les consommateurs.

Les exploitations en circuits courts



- Des exploitations plus petites.
- Une main d'œuvre plus importante.
- Des exploitations principalement en maraîchage et en grandes cultures.
- Les produits les plus commercialisés sont les légumes, les fruits et les produits laitiers.

Les circuits courts dans les exploitations



- Les modes de commercialisation :
 - Le marché et la vente à la ferme loin devant.
 - Des formes nouvelles qui se développent.

- Permet la viabilité économique de l'exploitation :
 - La rentabilité, principal facteur déclenchant.
 - Un poids économique croissant.

- Une activité gourmande en temps de travail.

- L'avenir : 1 sur 4 souhaite développer un nouveau débouché.

Une typologie des circuits courts



- 3 grands types d'exploitation en circuits courts :
 - Les **mono-diversifié**, petites structures avec peu de main d'œuvre, ne souhaitent pas se développer.
 - Les **spécialistes des circuits courts**, se sont beaucoup développés, ils cherchent à stabiliser leurs débouchés.
 - Les **pluri-diversifiés** : un tiers d'entre eux souhaite développer un nouveau débouché.

- Les exploitations en AB ont majoritairement un profil « spécialiste des circuits courts ».

Synthèse et perspectives

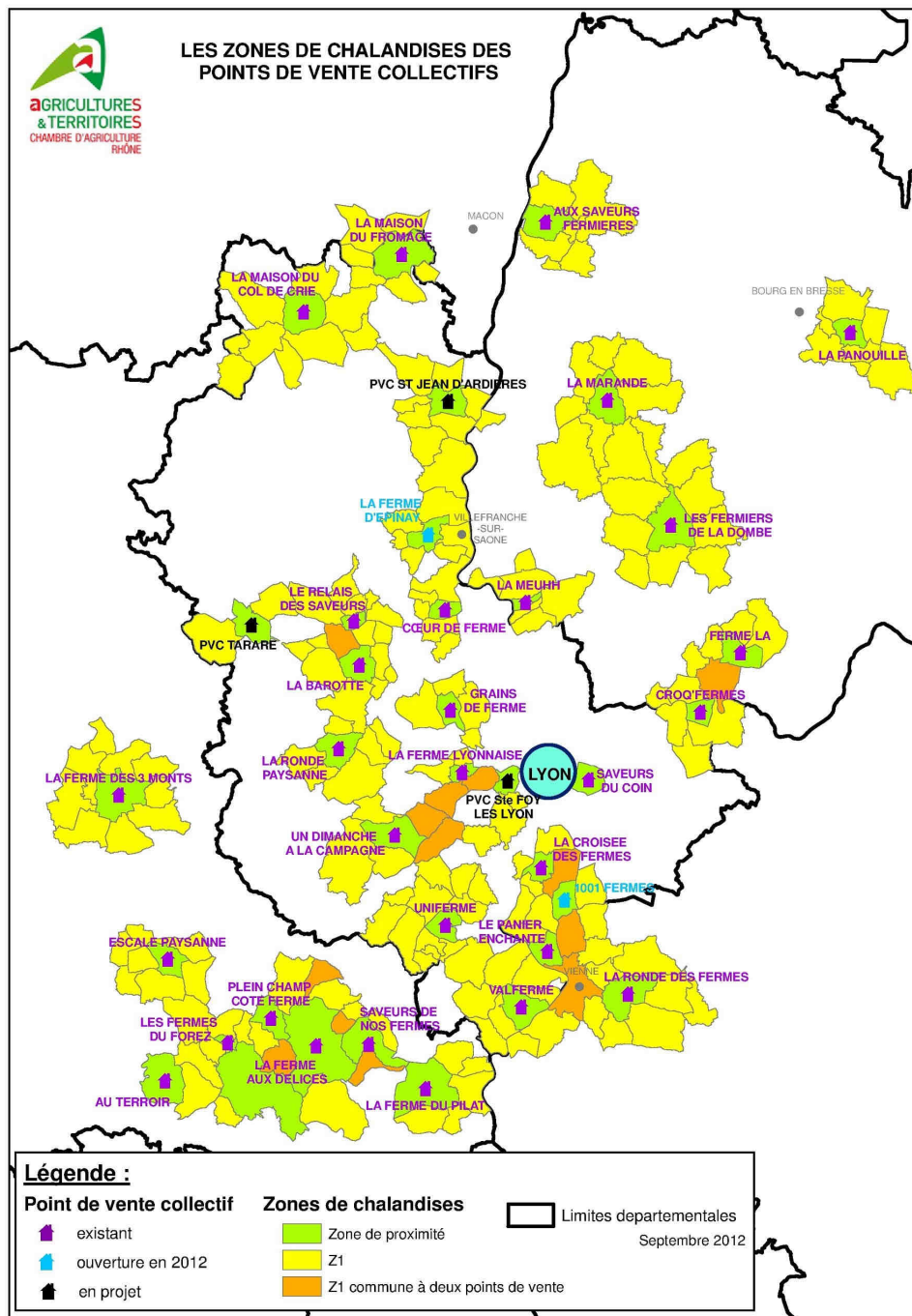


- Les formes individuelles traditionnelles stables
- Les formes nouvelles de commercialisation qui atteignent un seuil de développement



AGRICULTURES
& TERRITOIRES
CHAMBRE D'AGRICULTURE
RHÔNE

LES ZONES DE CHALANDISES DES POINTS DE VENTE COLLECTIFS

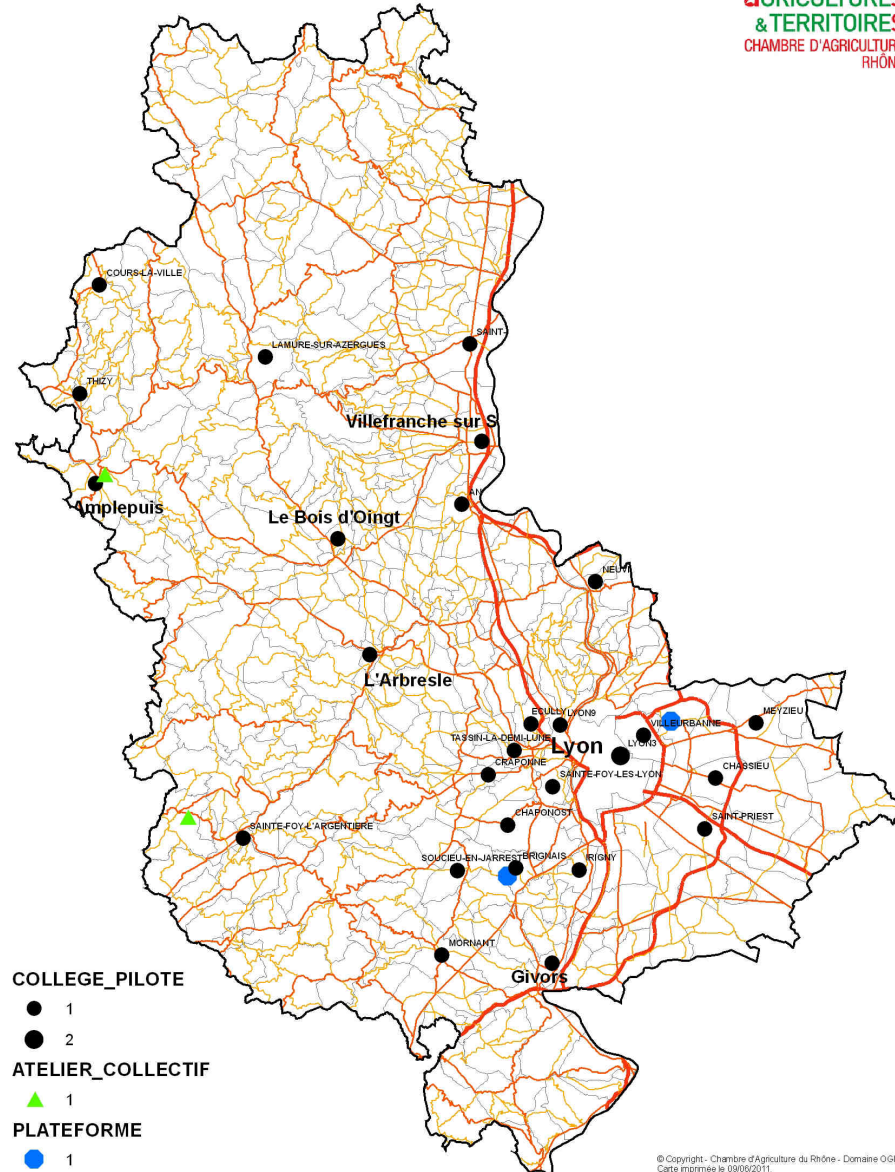


Synthèse et perspectives



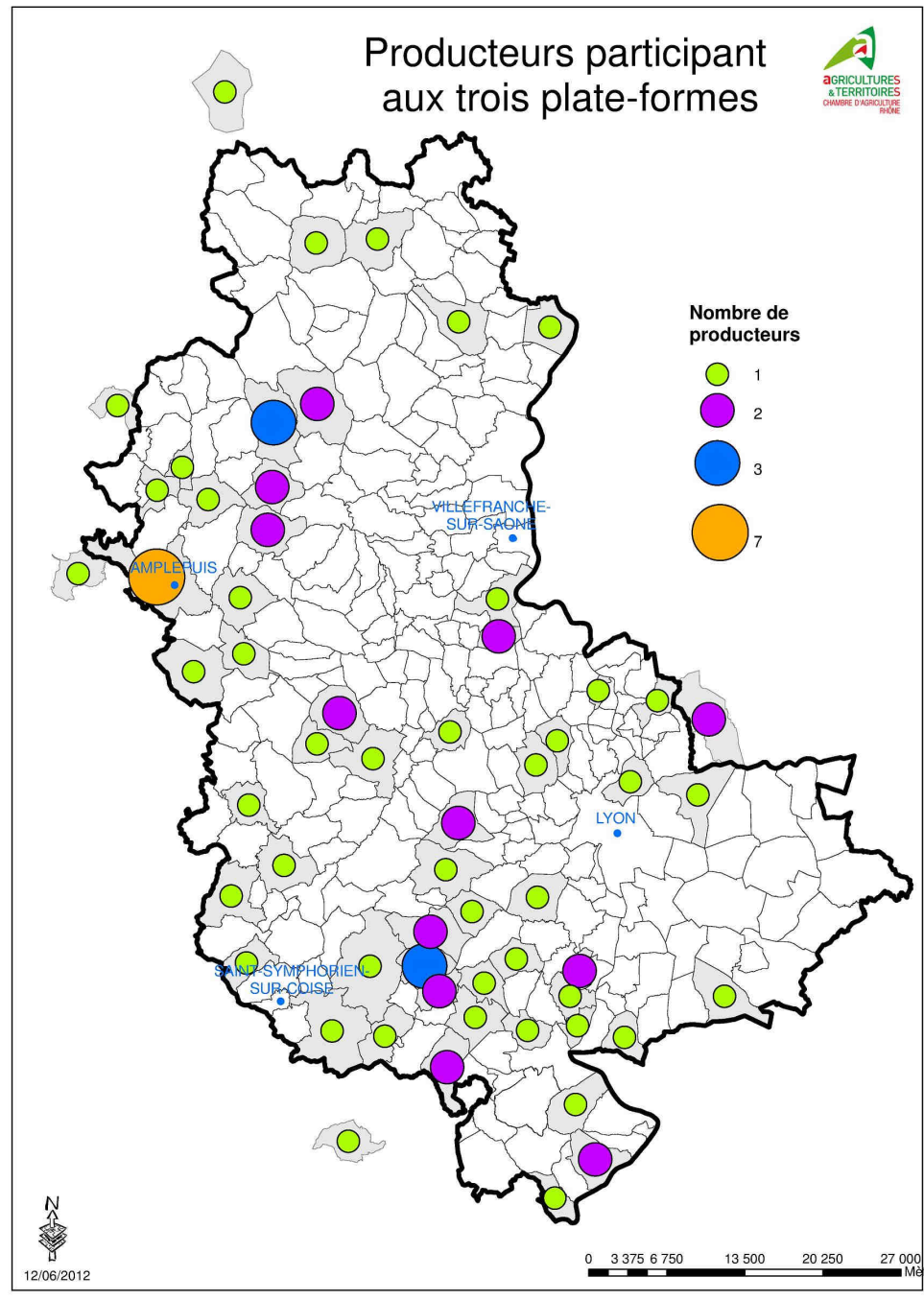
- Les formes individuelles traditionnelles stables
- Les formes nouvelles de commercialisation qui atteignent un seuil de développement
- Des formes plus innovantes avec un vrai potentiel de développement
 - Un circuit court à l'échelle d'un territoire : la restauration collective

Collèges pilotes - appro local de la Restauration Collective



© Copyright - Chambre d'Agriculture du Rhône - Domaine OGI
Carte imprimée le 09/06/2011.

Producteurs participant aux trois plate-formes



Synthèse et perspectives



- Les formes individuelles traditionnelles stables
- Les formes nouvelles de commercialisation qui atteignent un seuil de développement
- Des formes plus innovantes avec un vrai potentiel de développement
 - Un circuit court à l'échelle d'un territoire : la restauration collective
 - Des circuits longs de proximité en partenariat avec des artisans, des transformateurs locaux,