



**Accélérer la végétalisation
mobiliser tous les acteurs !**



Accélérer la végétalisation



Pierre Athanaze

Vice-président de la Métropole de Lyon en charge de l'Environnement, de la protection animale et de la prévention des risques





Club Transitions et Résilience

Programme du cycle

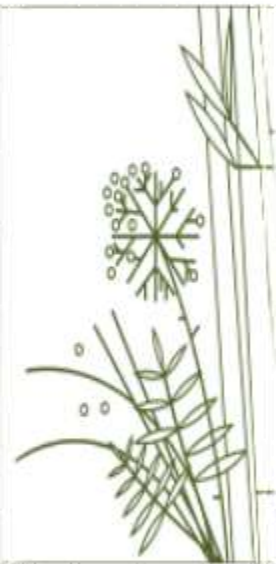




Club Transitions et Résilience

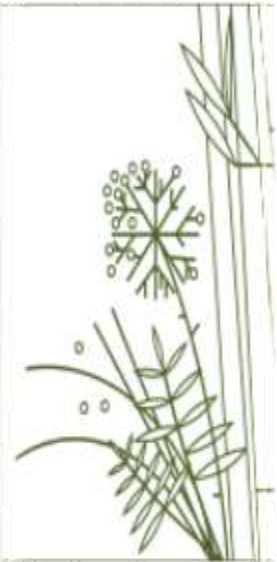
Programme de la Plénière

14h-15h	L'atlas végétal communal : faire l'inventaire du planté pour mieux recenser le plantable		
30'	Présentation de Pascal Goubier [Métropole de Lyon] et Clément Dodane [Ville de Villeurbanne]		
30'	Atelier : quels usages potentiels d'un atlas végétal dans vos communes ?		
15h-15h20	PAUSE		
15h20-16h35	Les expériences inspirantes : mutualiser, soutenir, accompagner les initiatives de végétalisation de tous les acteurs		
25'	Mutualiser les ressources : Larboratoire et Canographia Patrick Vincent et Frédéric Ségur [Métropole de Lyon]		
25'	Jardins de rue : Végétaliser en bas de chez soi Thibault Rivière et Molly Wingate [Ville de Lyon]		
25'	Végétalisation des espaces privés Audrey Mangin [Métropole de Lyon] et Victorine de Lachaise [Espaces Parmi'Lyon] Mireille Moliera , président d'un syndic de copropriété		
16h35-17h30	Ateliers		
	Atelier : Végétaliser pour rendre la ville perméable (arbre de pluie) Hervé Caltran [Métropole de Lyon]	Atelier : Végétaliser pour préserver et restaurer la biodiversité (les ballades de la biodiversité) Françoise ZANETTE [Ville de St Priest] et Arthropologia	Atelier : Végétaliser pour rendre la ville comestible (projet de forêt jardin à Neyron) Daniel CINTAS [Association Forts pour demain]





L'atlas végétal communal : Faire l'inventaire du planté pour mieux recenser le plantable



Identifier les potentiels de plantabilité dans sa commune.

Intervention à 2 voix :
Retour d'expérience par la Ville de Villeurbanne

30 min



Pascal Goubier,
Directeur adjoint
du Patrimoine
Végétal
(DGEEP/DACV/),
Métropole de Lyon



Clément DODANE,
Chargé de mission
stratégie végétale
et biodiversité,
Direction Espaces
publics et naturels,
Villeurbanne



Direction adjointe **P**atrimoine **V**égétal

Unité Nature & Conseil

Direction adjointe du Patrimoine Végétal / DGEEP / DACV /

Présentation pour le Club Transition & Résilience

28 mars 2022



Les 5 missions de la Direction adjointe Patrimoine Végétal



1- La gestion des **Parcs et Jardins** métropolitains

2- La gestion des **arbres d'alignements** métropolitains et des **haltes fluviales**

→ 100 000 arbres gérés sur le territoire de la Métropole de Lyon



3- La gestion des **Espaces Naturels Sensibles (ENS)**

4- La gestion du **Plan Départemental et Métropolitain des Itinéraires de Promenade et de Randonnée (PDMIPR)**

→ Deux missions héritées des compétences départementales

5- Le conseil et l'élaboration d'études axées sur les stratégies de végétalisation de la Métropole de Lyon



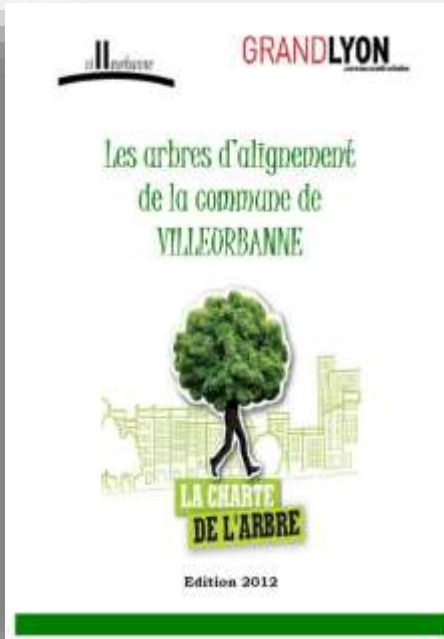


Atlas végétal des communes

Exemple de l'Atlas de
Villeurbanne



Des dossiers communes... aux Atlas du végétal



Dossiers communes des arbres
d'alignement métropolitains

Éditions 2003 / 2008 / 2012

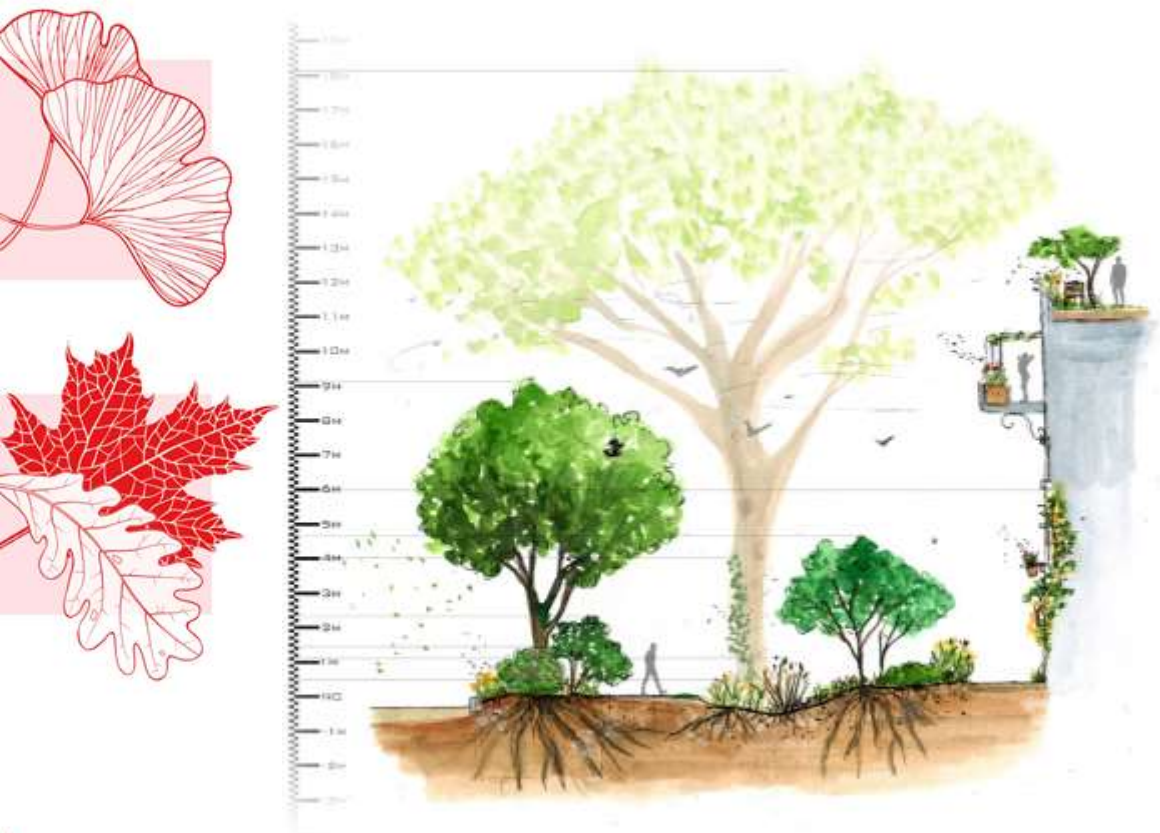


Atlas végétal communal

Éditions 2021



Les objectifs des Atlas du végétal



Objectifs concrets des Atlas

Mieux connaître pour mieux protéger

Avoir une connaissance fine du territoire pour mieux l'appréhender

Fédérer le réseau d'acteurs autour des objectifs de végétalisation du territoire métropolitain

Définir les espaces plantables prioritaires

Accompagner les communes dans l'aménagement de leur territoire

Quel cadrage politique pour les atlas du végétal ?



Dossier de presse Juin 2021, Plan Nature métropolitain



Plan Canopée métropolitain, édition 2019

Des feuilles de routes détaillées



Des enjeux multiples pour retrouver la Nature en ville:

- bien-être des habitants (physique et mental) / réduction de l'effet îlot de chaleur urbain
- refuge pour la biodiversité
- meilleure gestion de la ressource en eau
- amélioration de la qualité des paysages urbains
- baisse de la pollution de l'air et stockage du carbone
- ...ETC



Des atlas pour mettre en œuvre les Plans Nature et Canopée



Les OUTILS du PLAN CANOPÉE

LES RESSOURCES MOBILISABLES AUTOUR DU PLAN NATURE ET DU PLAN CANOPÉE

Afin de co-construire un grand livret collaboratif spécifique à leur territoire, les techniciens élus et citoyens acteurs locaux peuvent avoir accès à un panel d'outils élaborés par la Métropole dans le cadre de sa mission de soutien des Plans Nature et Canopée.

Les principaux éléments mobilisables sont les données stratégiques et cartographiques spécifiques à chaque commune présentées dans le présent Atlas. À partir de ces documents, chaque commune peut commencer à travailler avec le service des Territoires de la Métropole de Lyon, des collectivités locales, une telle démarche prioritaire à engager au sein de la commune. Il sera en particulier indispensable de réaliser un inventaire des sites de développement potentiels de projets de végétalisation.

Des programmes existent les différents acteurs et signataires de la Charte de Lyon ont identifié les parties prenantes et les acteurs. Ces programmes peuvent être utilisés à titre d'exemple et de référence pour concevoir des cartographies des acteurs mobilisables pour la mise en œuvre des Plans Nature et Canopée. Ces programmes peuvent être adaptés à la situation de chaque commune et aux besoins de travail à mener pour poursuivre la co-construction des objectifs et des projets.

Chaque commune est en contact avec la Métropole, notamment en ce qui concerne les actions de végétalisation qui concernent le service des Territoires de la Métropole de Lyon, des collectivités locales, une telle démarche prioritaire à engager au sein de la commune. Il sera en particulier indispensable de réaliser un inventaire des sites de développement potentiels de projets de végétalisation, adaptés à la situation de la commune, et de commencer à réaliser des plans de travail pour l'élaboration des projets, sous réserve d'obtenir les conseils et le soutien des services techniques de la Métropole de Lyon.



LA FABRIQUE DU PLAN NATURE ET DU PLAN CANOPÉE

Le mandat initial « Canopée Lyon » a été lancé en novembre 2020 et qu'il a rassemblé plus de 100 contributeurs, a permis d'identifier des sites et des opportunités de végétalisation à l'échelle de la Métropole de Lyon. Suite à cette réflexion et à ce mandat, le projet a été lancé en 2021 et 2022, visant à mettre en œuvre un cadre de travail commun à l'échelle de la Métropole de Lyon.

Le premier de ces projets est **Canographia**, un programme de médiation de canopée qui consiste à former des porteurs de projets de végétalisation ou à accompagner des communes dans la mise en œuvre de projets de végétalisation. Ce programme est structuré en plusieurs étapes : diagnostic, accompagnement, suivi et évaluation. Il vise à accompagner les communes dans la mise en œuvre de projets de végétalisation, en leur fournissant des outils, des conseils et un soutien technique.

Le second projet intitulé **Stratègies des communes** a été lancé en 2021 et vise à accompagner les communes dans la mise en œuvre de projets de végétalisation. Ce programme est structuré en plusieurs étapes : diagnostic, accompagnement, suivi et évaluation. Il vise à accompagner les communes dans la mise en œuvre de projets de végétalisation, en leur fournissant des outils, des conseils et un soutien technique.

Le troisième projet, **Arbres Terrains**, vise à accompagner les communes dans la mise en œuvre de projets de végétalisation. Ce programme est structuré en plusieurs étapes : diagnostic, accompagnement, suivi et évaluation. Il vise à accompagner les communes dans la mise en œuvre de projets de végétalisation, en leur fournissant des outils, des conseils et un soutien technique.

Le quatrième projet, **Les Racines Augmentées**, vise à accompagner les communes dans la mise en œuvre de projets de végétalisation. Ce programme est structuré en plusieurs étapes : diagnostic, accompagnement, suivi et évaluation. Il vise à accompagner les communes dans la mise en œuvre de projets de végétalisation, en leur fournissant des outils, des conseils et un soutien technique.

Le dernier projet, **Le Plan Nivea**, vise à accompagner les communes dans la mise en œuvre de projets de végétalisation. Ce programme est structuré en plusieurs étapes : diagnostic, accompagnement, suivi et évaluation. Il vise à accompagner les communes dans la mise en œuvre de projets de végétalisation, en leur fournissant des outils, des conseils et un soutien technique.



PROGRAMME DE SOUTIEN À LA VÉGÉTALISATION METROPOLITAINES

Un dispositif dédié financé à la végétalisation des espaces résidentiels collectifs en copropriété ou des bâtiments sociaux est mis en place à compter de la saison de plantation - Printemps 2023. C'est une déclinaison opérationnelle du Plan Nature (avis MCO approuvé par la Métropole de Lyon par délibération du Conseil métropolitain n°10 du 21 juin 2022) et du Plan Climat Energie Territorial (action n°12 - La Ville perméable et végétale). Comme en 2022, un accompagnement au projet va à la gestion de l'espace résidentiel collectif végétalisé sera proposé en complément de l'aide financière.

La Métropole souhaite accompagner la végétalisation du habitat et des espaces publics. En effet, plus de 10% des espaces verts (sur les terres agricoles ou forêts) relèvent de ce type de projet. La présence des espaces résidentiels, collectifs, sociaux offre un potentiel élevé de végétalisation sur de grands axes urbains, et doit être encouragée et soutenue. Il s'agit de favoriser des plantations et une gestion durable respectueuse de l'environnement et des enjeux de biodiversité. Les coûts de travaux de plantation de végétal sont à la charge de la Métropole de Lyon sur les espaces. Le montage est à définir dans les plans de végétalisation de la Métropole de Lyon. Il s'agit de définir les modalités de financement.

Enfin, il est important de sensibiliser les citoyens à la végétalisation des espaces résidentiels collectifs et sociaux. Il est important de sensibiliser les citoyens à la végétalisation des espaces résidentiels collectifs et sociaux. Il est important de sensibiliser les citoyens à la végétalisation des espaces résidentiels collectifs et sociaux.

Le dispositif s'inscrit dans le cadre de la stratégie de végétalisation de la Métropole de Lyon. Il vise à accompagner les communes dans la mise en œuvre de projets de végétalisation. Ce programme est structuré en plusieurs étapes : diagnostic, accompagnement, suivi et évaluation. Il vise à accompagner les communes dans la mise en œuvre de projets de végétalisation, en leur fournissant des outils, des conseils et un soutien technique.

Le dispositif s'inscrit dans le cadre de la stratégie de végétalisation de la Métropole de Lyon. Il vise à accompagner les communes dans la mise en œuvre de projets de végétalisation. Ce programme est structuré en plusieurs étapes : diagnostic, accompagnement, suivi et évaluation. Il vise à accompagner les communes dans la mise en œuvre de projets de végétalisation, en leur fournissant des outils, des conseils et un soutien technique.

Indicateur	2021	2022	2023
Nombre de communes	10	15	20
Nombre de projets	10	15	20
Surface végétalisée (m²)	1000	1500	2000

Le dispositif s'inscrit dans le cadre de la stratégie de végétalisation de la Métropole de Lyon. Il vise à accompagner les communes dans la mise en œuvre de projets de végétalisation. Ce programme est structuré en plusieurs étapes : diagnostic, accompagnement, suivi et évaluation. Il vise à accompagner les communes dans la mise en œuvre de projets de végétalisation, en leur fournissant des outils, des conseils et un soutien technique.

Le dispositif s'inscrit dans le cadre de la stratégie de végétalisation de la Métropole de Lyon. Il vise à accompagner les communes dans la mise en œuvre de projets de végétalisation. Ce programme est structuré en plusieurs étapes : diagnostic, accompagnement, suivi et évaluation. Il vise à accompagner les communes dans la mise en œuvre de projets de végétalisation, en leur fournissant des outils, des conseils et un soutien technique.

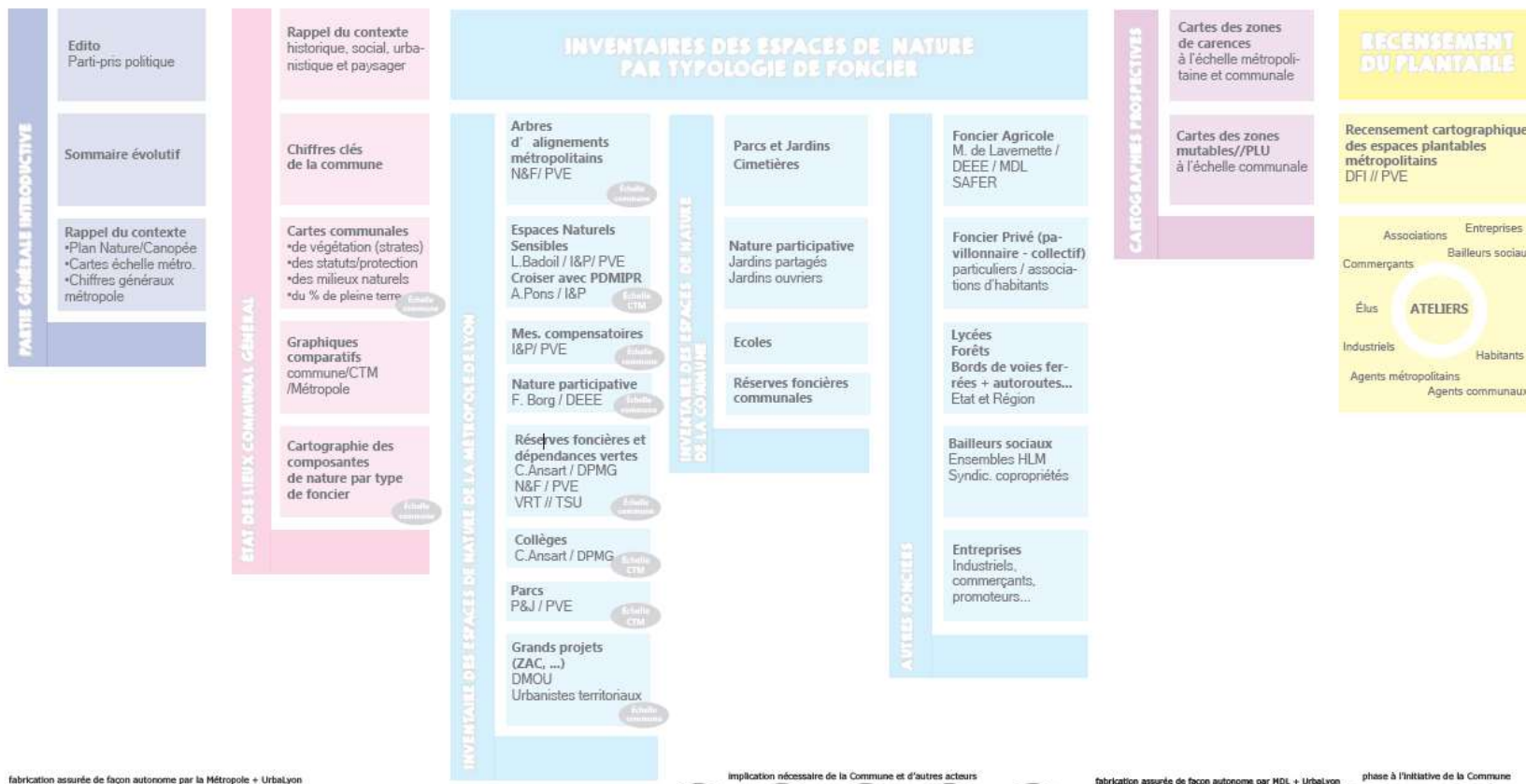
Carte des communes prioritaires



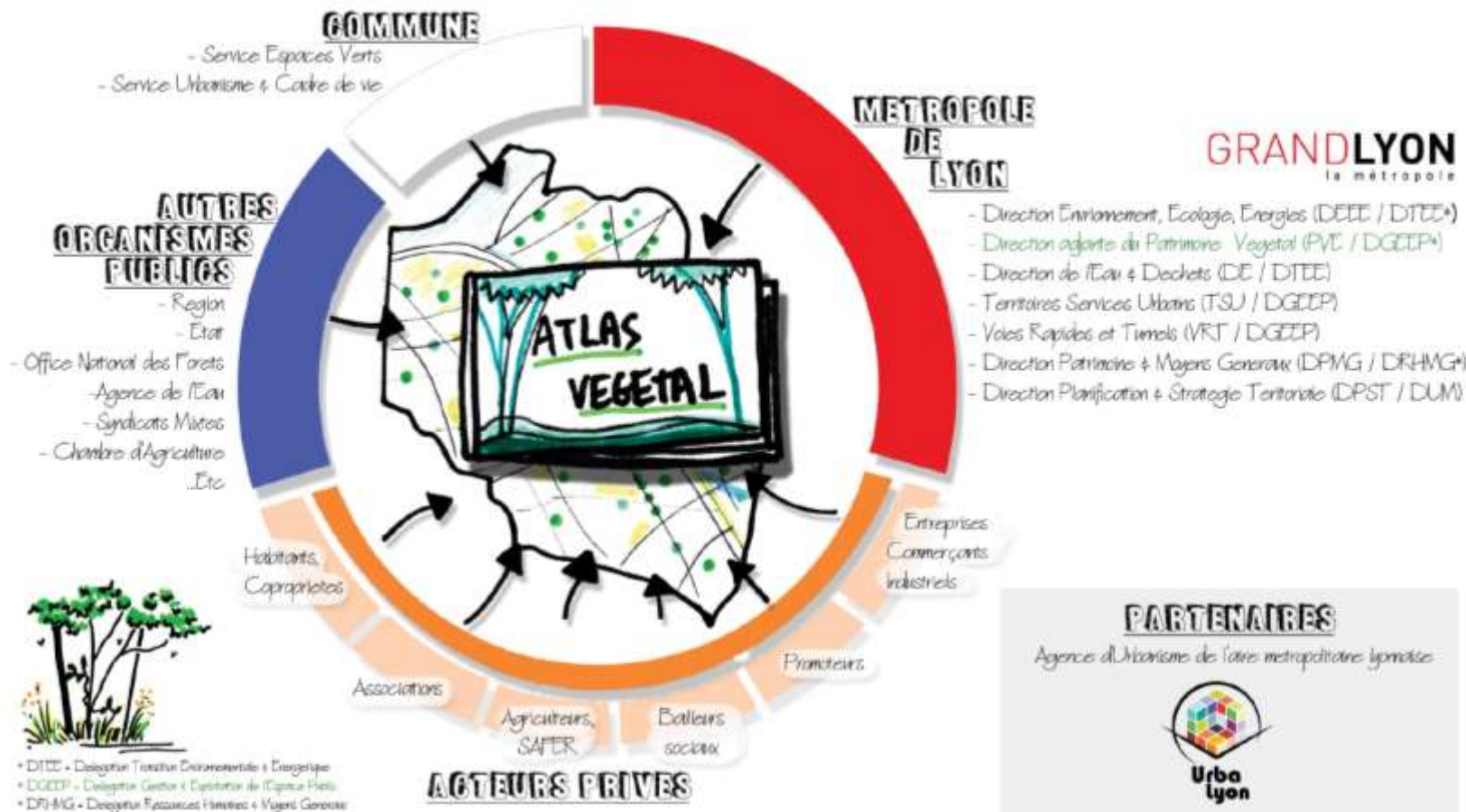
Les Atlas dans le détail



ATLAS VÉGÉTAL DES COMMUNES



Une méthode participative par essence



Une première approche globale du contexte communal



Quelques clés d'analyse du territoire...



Nombre
d'arbres: 54 000!

1 D'après une estimation.



6 424
arbres d'alignement,
soit presque 12% de la Canopée
globale de la commune



% de Canopée: 18 %

1 arbre pour 3 habitants à Villeurbanne
(en intégrant au ratio **TOUTS** les arbres de la commune,
sur foncier privé ET public)

En comptant seulement les arbres
d'alignements métropolitains,
le ratio tombe à **23 habitants par arbre**.

Retour historique en plan

Dans le passé de Villeurbanne (page 2)

XVIème siècle - XXIème siècle



Carte de Casard
1571



Carte de l'abbé Meijer
1777



Plan de Villeurbanne
1824

d'hier ...



Le cœur de l'Atlas: l'inventaire du végétal



FONCIER MÉTROPOLITAIN

La Métropole est un grand propriétaire foncier (parcs, collèges...). De nombreux délaissés et autres réserves foncières non bâties constituent des espaces de nature mal identifiés. Ces espaces constituent le patrimoine arboré extensif métropolitain. Les arbres d'alignements ou de certains espaces publics de la commune (places, squares) sont en gestion par la Métropole et font l'objet d'inventaires réguliers.



FONCIER COMMUNAL

Sur les terrains communaux (écoles, parvis, jardins publics, cimetières...) des arbres, arbustes et autres végétaux de la strate basse sont gérés par le service espace vert de la commune.



FONCIER PRIVÉ

TRIMU PAVILLONNAIRE
Dans les quartiers pavillonnaires, le végétal est bien présent. Chaque maison possède son jardin, dans lequel un ou plusieurs arbres prospèrent.



FONCIER DES ENTREPRISES ET USINES
Les entreprises et usines sont propriétaires de grandes parcelles sur lesquelles poussent une végétation gérée ou spontanée qui méritent d'être mieux connue.



FONCIER DES COPROPRIETES ET IMMOBILIER SOCIALISÉ
Au cœur des grands ensembles de logements sociaux ou des copropriétés privées, des arbres s'installent sur des aires engazonnées, des parkings et participent à la canopée globale de la commune.



Et...

Les autres fonciers publics (lycées, bords de fleuves, voies ferrées...)



Inventaire du foncier métropolitain



Les arbres d'alignement

#arbresurvoirie
#espacepublic
#projetsurbains

Interlocuteurs :
Service Nature & Fleuves
PVE / DGEEP
Frédéric Segur
DEEE / DTEE



Les grands parcs

#parilly
#lacroix-laval
#parclechnologique
#parcdeletrolierenderie

Interlocuteurs :
Julie Dussert - Philippe Baron
PVE / DGEEP



Les mesures compensatoires

#mares
#nichoirs
#hibernaculum
#boisements
#haies

Interlocuteurs :
Nélia Dupire
DEEE / DTEE
Anais Henry - Antonio Anton
PVE / DGEEP



Les Espaces préservés

#parcs
#forêtsurbaines
#bordsdefleuves
#grandsdomaines
#zonesurales
#espacesnaturelessensibles

Interlocuteurs :
Ludovic Badoil - Philippe Baron - Anthony Kettler
PVE / DGEEP
Nélia Dupire - Frédéric Segur
DEEE / DTEE



Les réserves foncières

#dépendancesvertes
#délaisésdevoirie
#potentielsdevégétalisation
#forêtsurbaines

Interlocuteurs :
Cédric Ansart - Jean-Luc Arnaud
PM / DPMG
Magali Poncelet - Rachid Belhamei
VRT / DGEEP
Service Nature & Fleuve
PVE / DGEEP



Les cours de collèges

#pelouses
#arbres
#massifs
#terrainsdesports

Interlocuteurs :
Cédric Ansart - Mathilde Clément
PM / DPMG



Les bassins

#bassinsderétentions
#bassinsd'infiltration
#potentielsdevégétalisation

Interlocuteur :
Hervé Caltran
DE / DTEE



Les espaces agricoles

#agriculture
#haiesbocagères
#agroforesterie

Interlocuteur :
Isabelle Champion -
Marguerite de Lavernette - Benoit Doré
DEEE / DTEE



Les grands projets

#rénovationurbaine
#nouveauxquartiers
#adaptationdelaville
#ZAC

Interlocuteurs :
Urbanistes territoriaux
DSPT / DUM

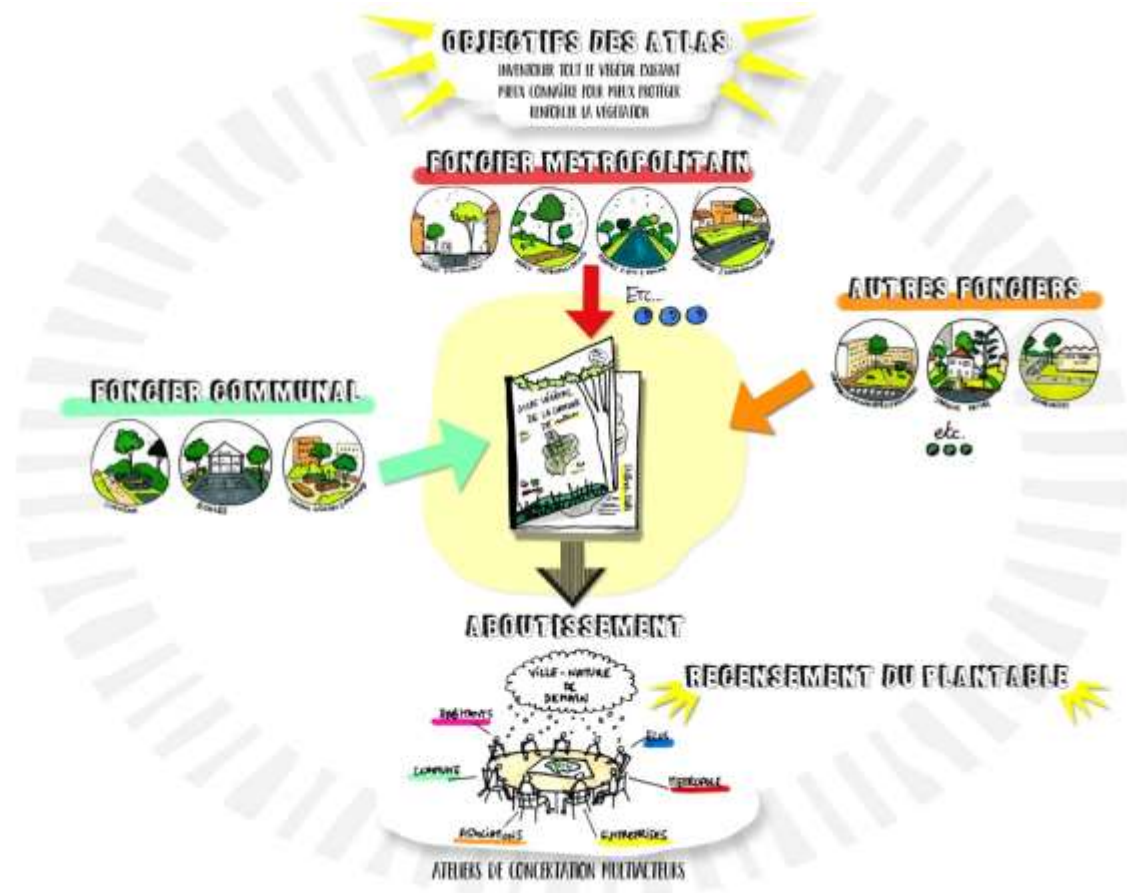


Les jardins citoyens

#jardinsderue
#micro-implantationsfonales
#jardinspartagés
#jardinsouvriers
#balconsfleuris

Interlocuteurs :
Anais Henry
PVE / DGEEP
Benoit Doré
DEEE / DTEE

L'aboutissement des Atlas: la concertation... pour des plantations !



L'aboutissement des Atlas: la concertation... pour des plantations !



Rue Léon Gambetta
SAINT-FONS



Rue Léon Gambetta
SAINT-FONS



Vers une nouvelle culture urbaine



Direction espaces publics et naturels

Mars 2022

L'Atlas du végétal de Villeurbanne :

un outil cartographique pour identifier le potentiel de plantation

28/03/2022

ville de vi||eurbanne

L'Atlas du végétal de Villeurbanne

Déroulé de la présentation :

1. Contexte de réalisation de l'Atlas du végétal ;
2. Les données mobilisées ;
3. La méthode mise en œuvre ;
4. Le végétal dans les copropriétés ;
5. Retour d'expérience.

1. Contexte

Création d'un service géomatique au sein de la Direction espaces publics et naturels (octobre 2021) :

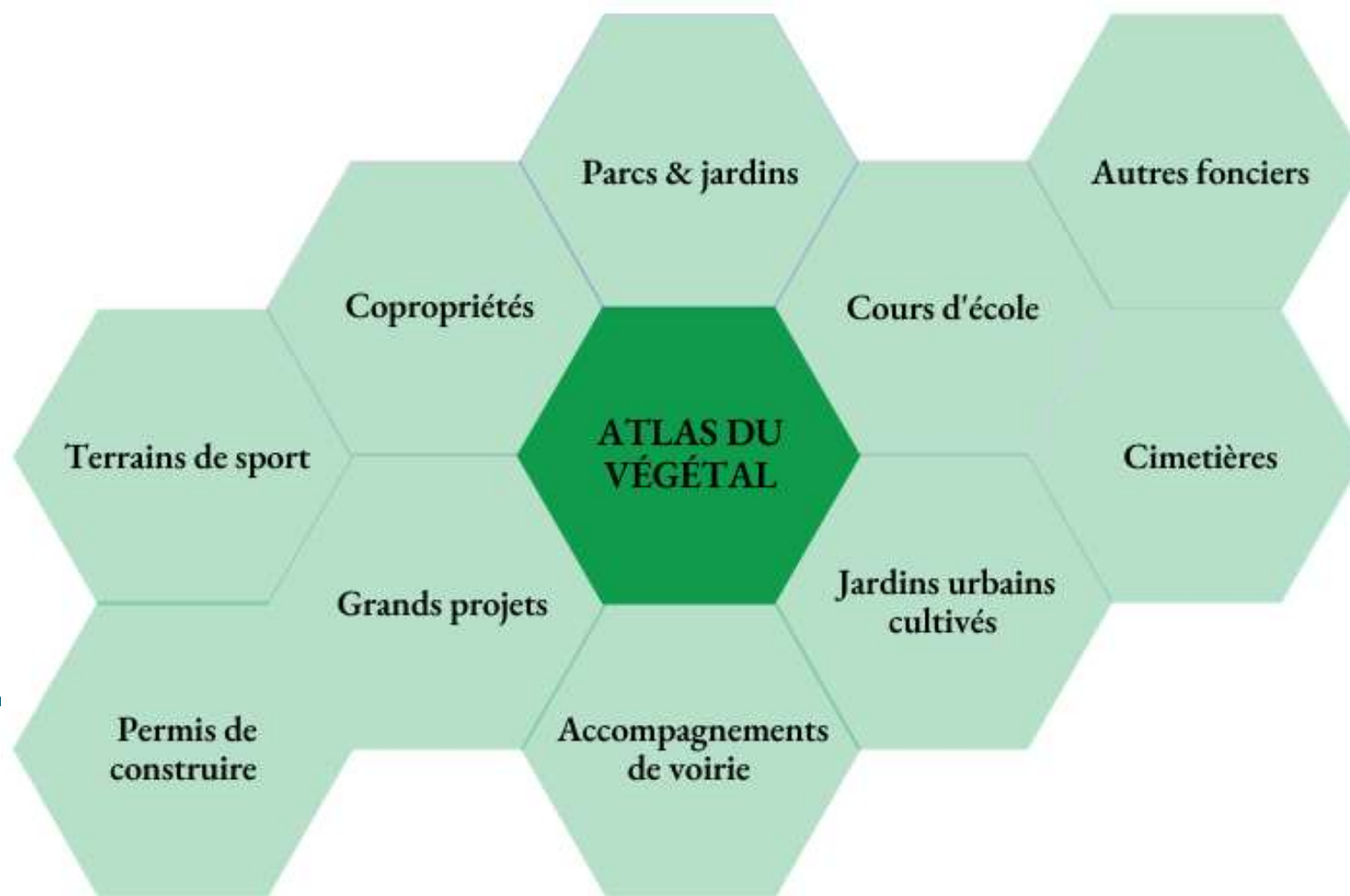
- recensement des données existantes ;
- mise à jour des données ;
- traitement de données.

Création d'un poste de chargé de mission stratégie végétale et biodiversité (décembre 2021) :

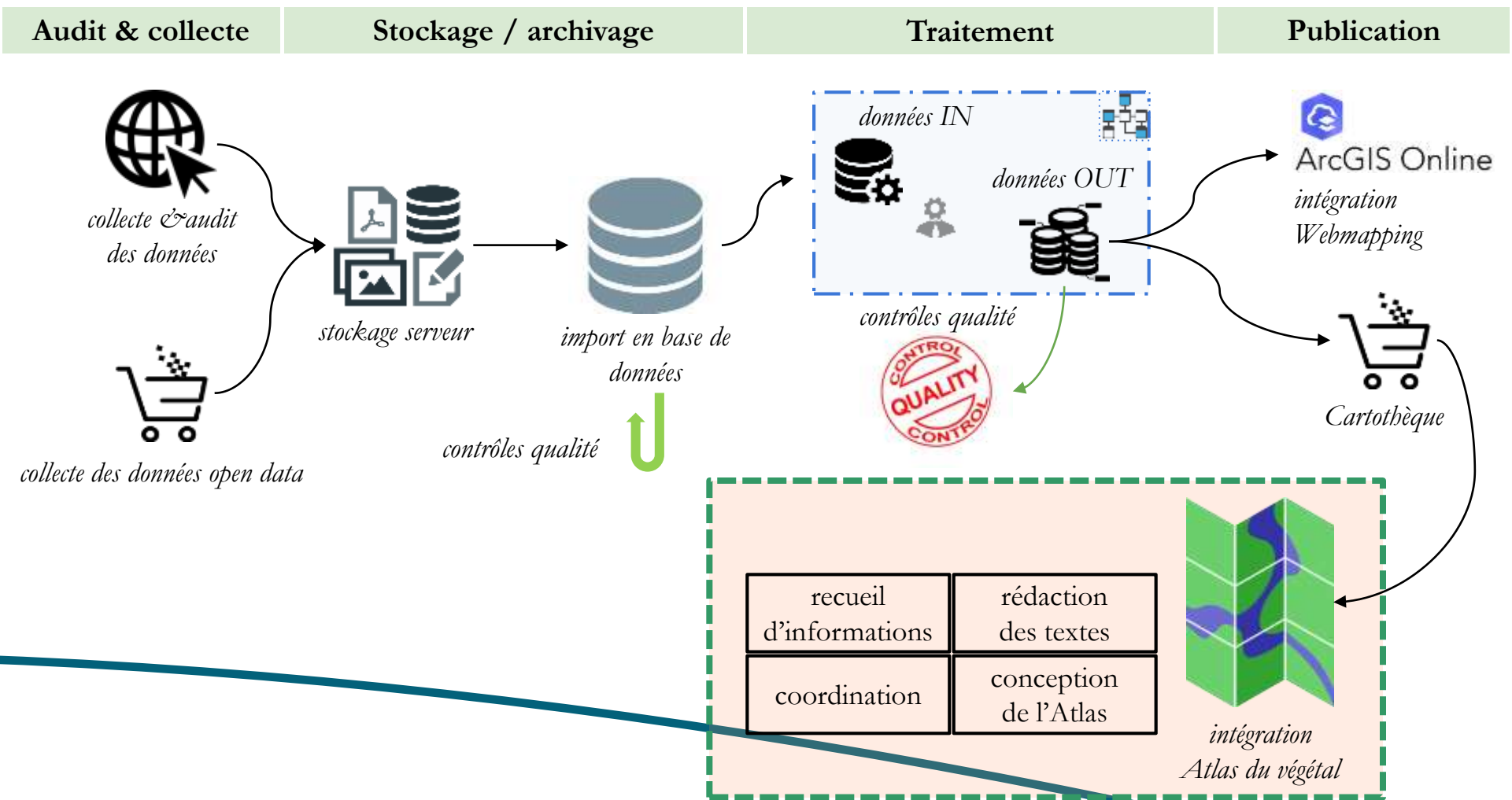
- élaboration de la stratégie végétale de la Ville de Villeurbanne ;
- définition des besoins d'analyse en lien avec la stratégie végétale ;
- analyse des données.

2. Les données mobilisées

Données permettant de décrire le végétal dans le territoire communal

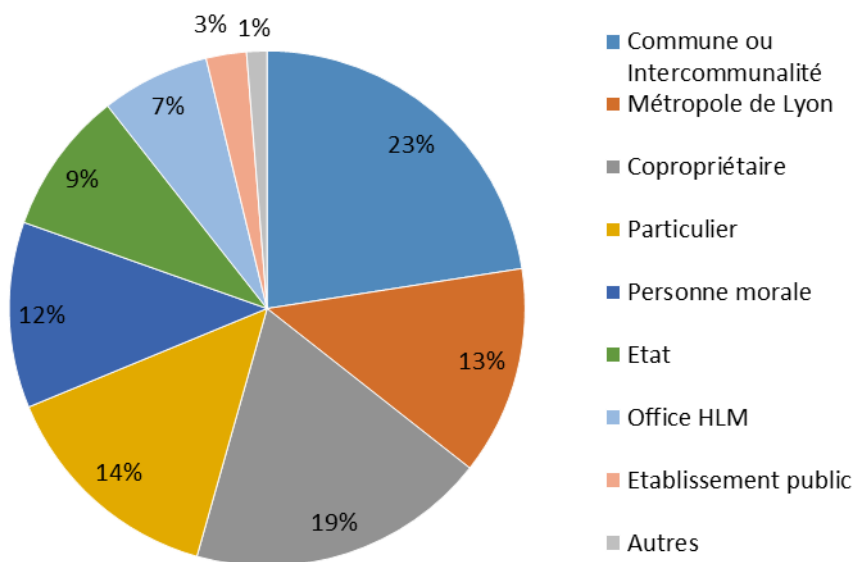


3. La méthode mise en œuvre

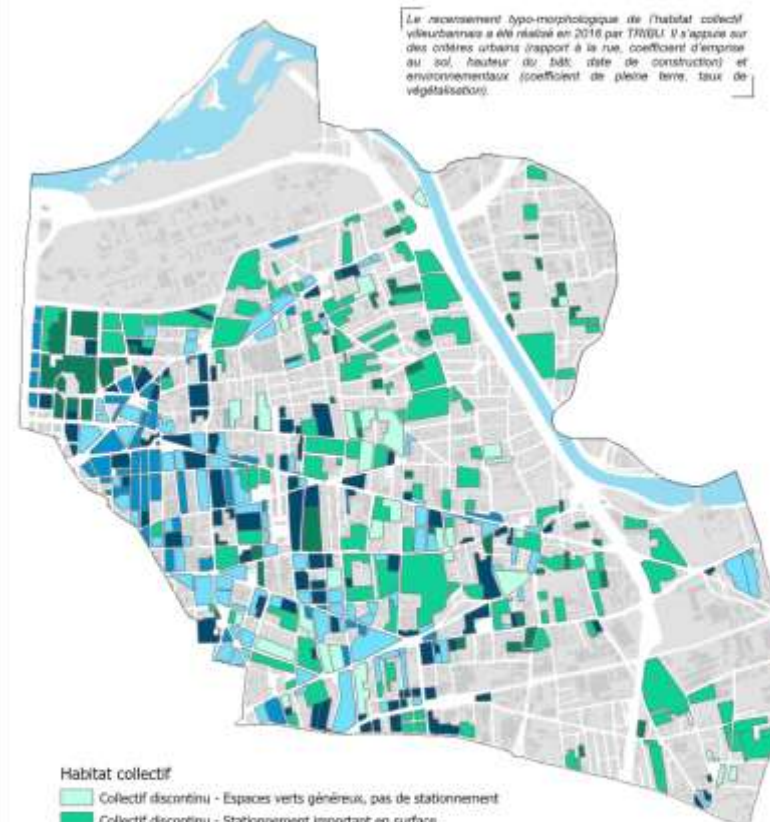


4. Le végétal dans les copropriétés

Répartition des surfaces végétalisées par type de propriétaires fonciers



Typomorphologie de l'habitat collectif de Villeurbanne

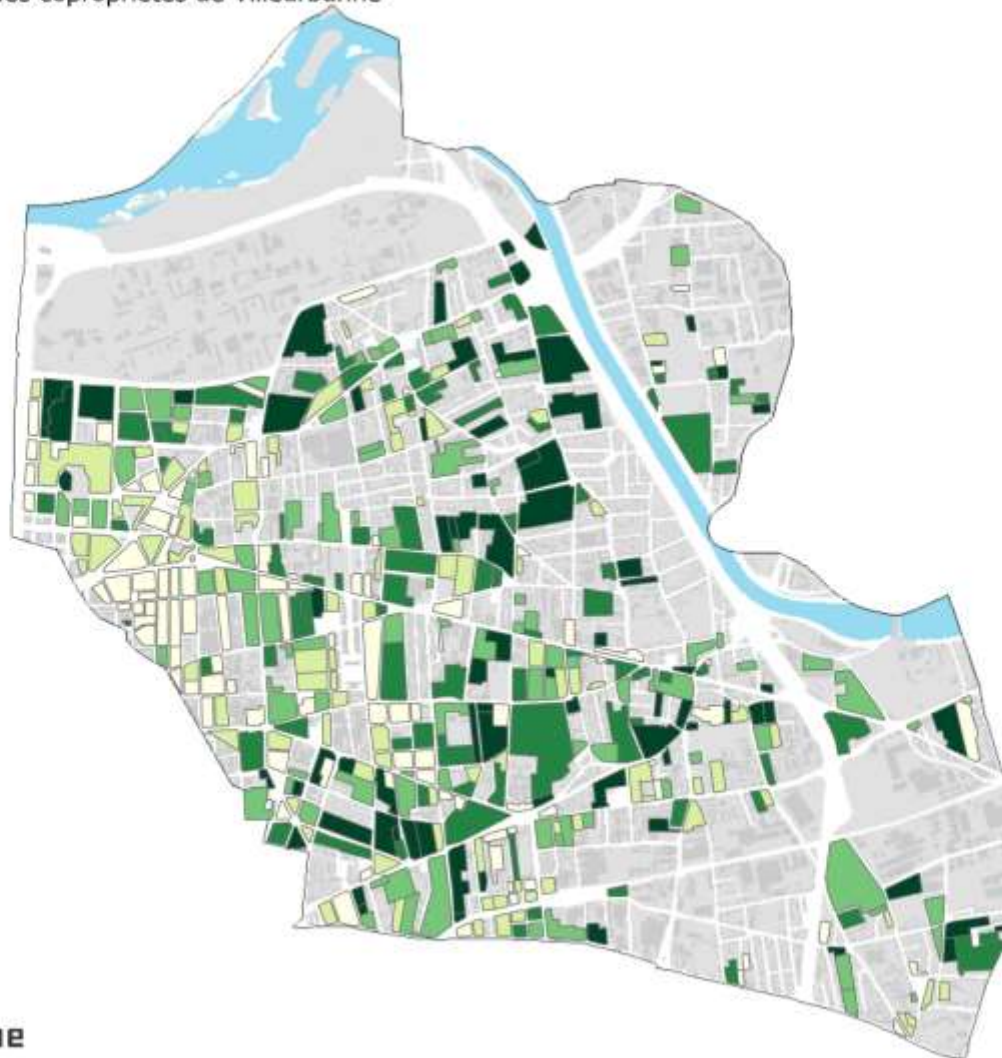
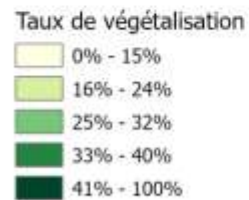


- Habitat collectif
- Collectif discontinu - Espaces verts généreux, pas de stationnement
 - Collectif discontinu - Stationnement important en surface
 - Collectif discontinu - Parkings en sous-sol, végétalisation au moins en partie sur dalle
 - Collectif continu - Coeur d'lot en pleine terre
 - Collectif continu - Coeur d'lot désertement construit
 - Collectif continu - Coeur d'lot en grande partie imperméable



4. Le végétal dans les copropriétés

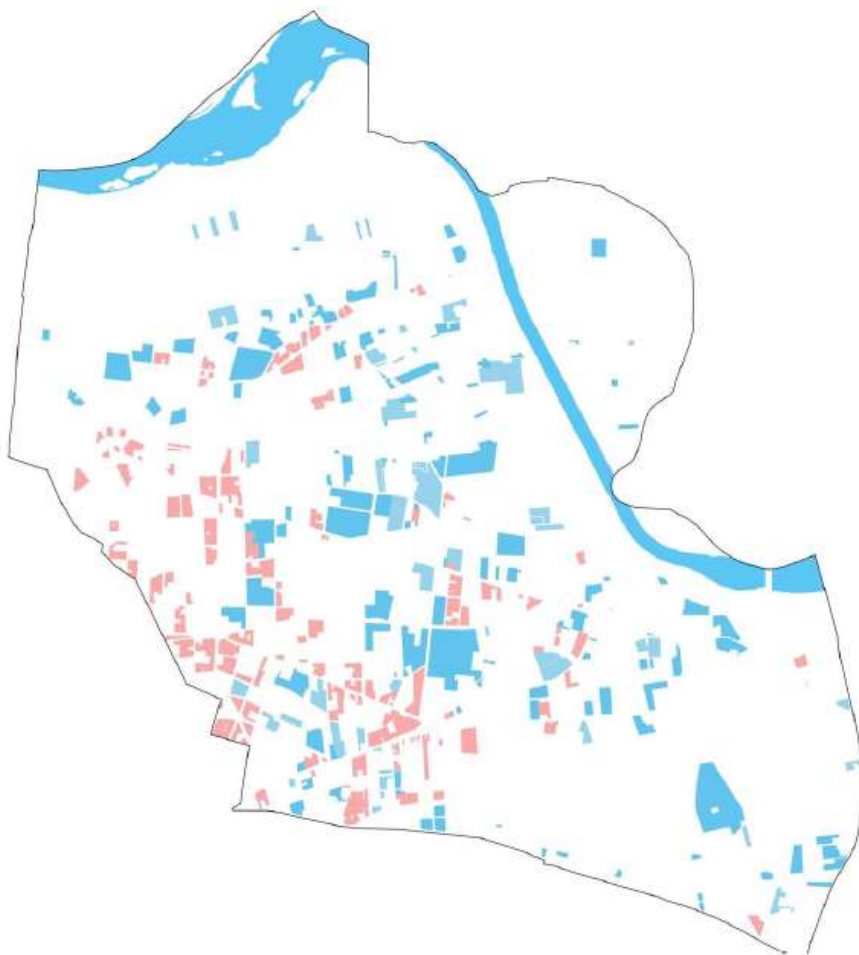
La présence du végétal dans les copropriétés de Villeurbanne



4. Le végétal dans les copropriétés

Habitat à dominante collective

> avec possibilité de désimperméabilisation et/ ou de végétalisation des sols



3.1. Collectif discontinu -
Espaces verts généreux,
pas de stationnement



3.2. Collectif discontinu -
Stationnement important en
surface



4.1. Collectif continu, aligné
sur rue - coeur d'îlot en pleine
terre

Enjeux

Des marges de progrès très importantes

- Soutenir la désimperméabilisation des parkings
- Soutenir la diversification des essences, l'augmentation du nombre de strates
- Soutenir la plantation d'arbres
- Soutenir plus fortement les initiatives qui concourent à proposer des usages (cultures, cœur d'îlot accessible avec usages...)
- Soutenir les initiatives de gestion des eaux pluviales 100% à la parcelle dans les secteurs en réseau unitaire ?

Dispositifs existants

Végétalisation des espaces privés, Métropole de Lyon

Financement complémentaire, Ville de Villeurbanne

Priorités pour un accompagnement ville de Villeurbanne

- Communication
- Accompagnement technique ?
- Aide à la plantation d'arbres ?
- Aide à la désimperméabilisation des surfaces de stationnement, au bénéfice
 - 1) de surfaces végétales ?
 - 2) de revêtements semi-perméables et végétalisés ?
 - 3) de revêtements semi-perméables et clairs ?

!! pose la question des modalités de contrôle de la bonne pousse du végétal après livraison

!! pose la question des filières de valorisation des déchets liés à la désimperméabilisation

5. Retour d'expérience

Retour d'expérience en matière de données

Estimation des moyens humains nécessaires : de 0,25 à 0,33 ETP pendant 6 mois.

L'Atlas du végétal a permis de :

- **recenser les données de la Direction**
=> inventaire, état des lieux, modèle des données ;
- **désiloter les différents services**
=> alimenter un outil qui sert une politique publique transversale ;
- **d'élaborer des process de gestion des données**
=> rôle de producteur de données ;
- **créer une cartotheque**
=> partage en libre consultation.

5. Retour d'expérience

En résumé, la réussite de l'Atlas du végétal pour la Ville de Villeurbanne s'explique par la conjonction de deux facteurs :

1. Avoir un réel besoin
=> une politique publique de végétalisation de la Ville ;
2. Avoir une capacité technique
=> gérer et traiter des données.



L'Atlas du végétal de Villeurbanne

Merci de votre attention !

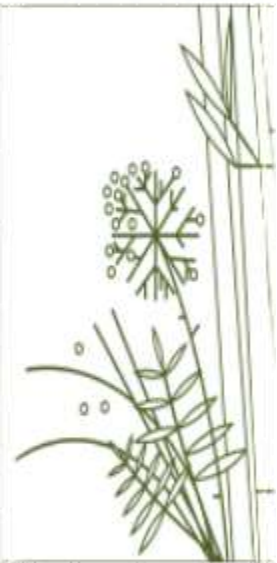


Réfléchissons ensemble sur le potentiel de votre atlas végétal communal

Dans votre commune, quels seraient les usages potentiels et l'intérêt de cet outil?

- *Pour vos services;*
- *Comment cela pourra servir votre politique publique?*

20 min





Synthèse des groupes

L'atlas végétal communal : Faire l'inventaire du planté pour mieux recenser le plantable

Table 1

Logique intégrée : sortir de la logique de travail en silo. La question de la végétalisation est transversale. Proposition d'intégrer cet axe aux actions et dispositifs publics existants : POPAC ou en direction des industriels en plus des dispositifs incitatifs pour les fonciers privés.



Table 2



Pour les communes ayant peu d'ingénierie, comment mettre en place un inventaire du planté ?

Proposition : possibilité de mettre en place un diagnostic propre aux petites communes ?



Table 3



Besoin de démultiplier les usages de ces atlas : Est-ce que cet atlas pourrait se décliner en un outils pédagogique qui serait appropriable par les habitants ?



Table 4

Il est parfois complexe d'identifier tous les acteurs.

Comment obtenir les cartes pour permettre la mise en place d'un diagnostic partagé sur des fonciers aux statuts publics différents ?



Table 5



Besoin de mutualisation pour les petites communes afin de parvenir à inventorier les essences.

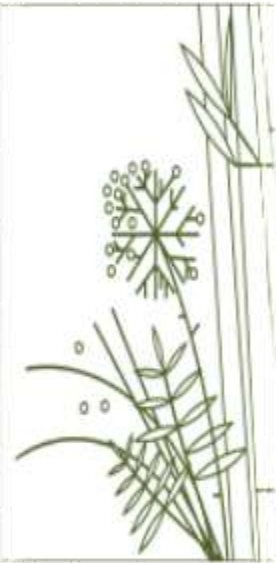
Est que la solution, pour cette mutualisation serait de s'adosser au regroupement par CTM ?



Demander la carte des essences par domanialité :
arbres@grandlyon.com



L'atlas végétal communal : Faire l'inventaire du
planté pour mieux recenser le plantable



Pause



Accélérer la végétalisation : Mutualiser, Accompagner, soutenir



15h20-16h35 Les expériences inspirantes : mutualiser, soutenir, accompagner les initiatives de végétalisation de tous les acteurs

25'

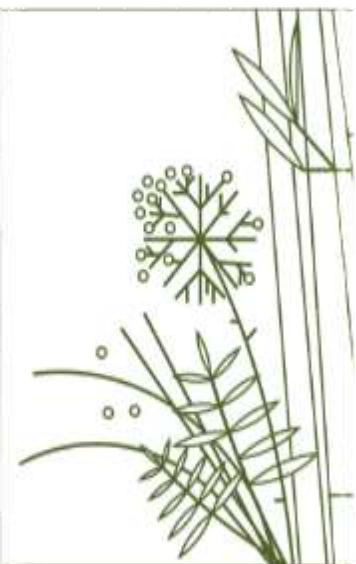
Mutualiser les ressources : Larboratoire et Canographia
Patrick Vincent et Frédéric Ségur [Métropole de Lyon]

25'

Jardins de rue : Végétaliser en bas de chez soi
Thibault Rivière et Molly Wingate [Ville de Lyon]

25'

Végétalisation des espaces privés
Audrey Mangin [Métropole de Lyon] et Victorine de Lachaise [Espaces Parmi'Lyons]
Mireille Moliera, président d'un syndic de copropriété





Découverte de Canographia
Laboratoire Erasme

Démarche d'innovation ouverte aux agents, aux citoyen.e.s :
Laboratoire développé dans le cadre du Plan Nature

20 min



Frédéric SEGUR,
Chef de Projet
Paysage &
Foresterie
Urbaine – DEEE
– Service
Écologie/
Métropole de
Lyon



Patrick VINCENT,
Directeur de projets
– Erasme –
Laboratoire
d'innovation
ouverte
Métropole de Lyon

2020-2022

PROGRAMME LABORATOIRE

Lundi 28 Mars 2022 - Club transitions et résilience

GRANDLYON
la métropole



Température moyenne : écarts des moyennes annuelles

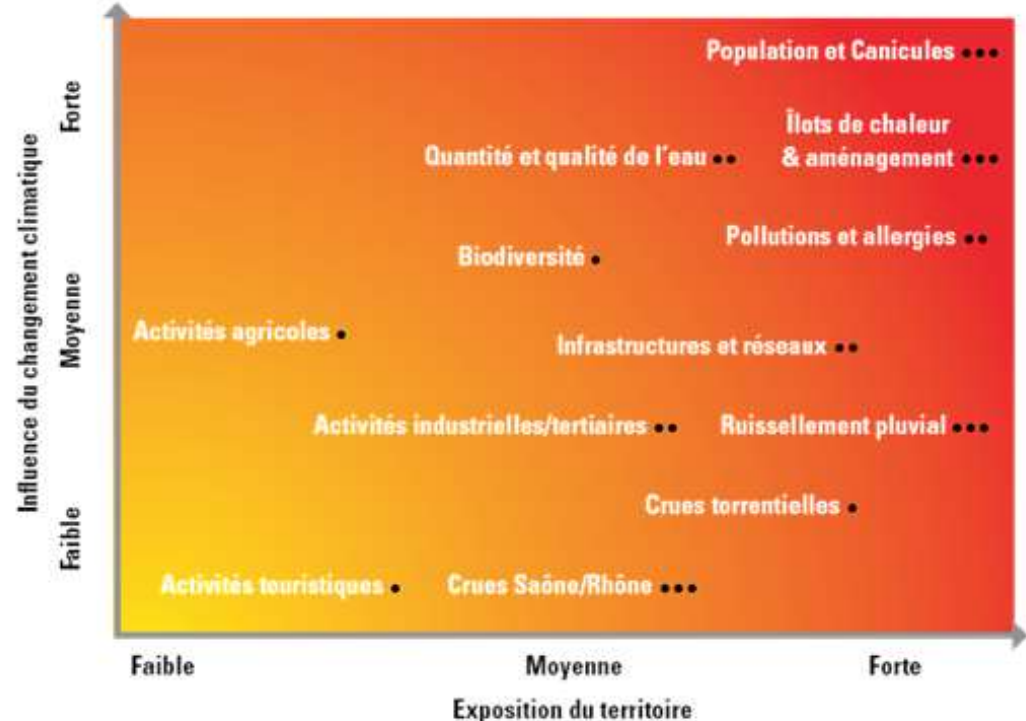
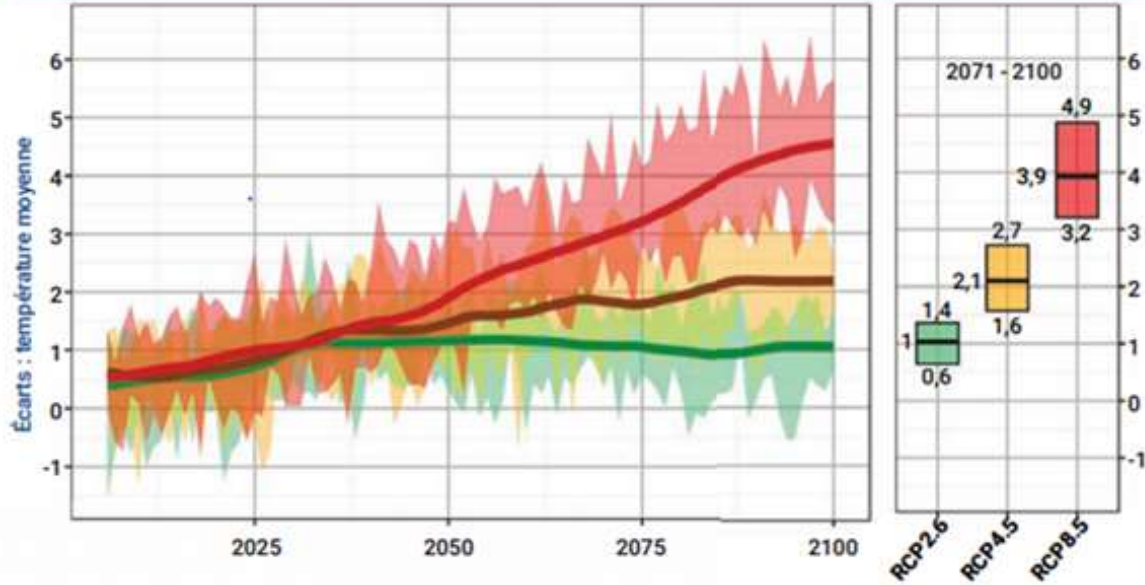
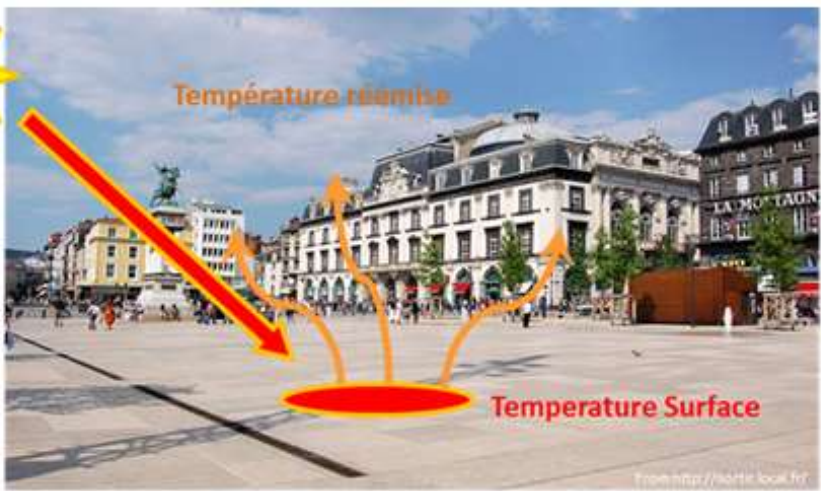


Figure 29 : synthèse des vulnérabilités du territoire du Grand Lyon aux impacts du changement climatique. Source : eQuiNeo, 2014.

Expertise scientifique et connaissances climatiques locales

- Faible
- Diffuse
- Importante



La Métropole qui se réchauffe le plus en France est celle de Lyon

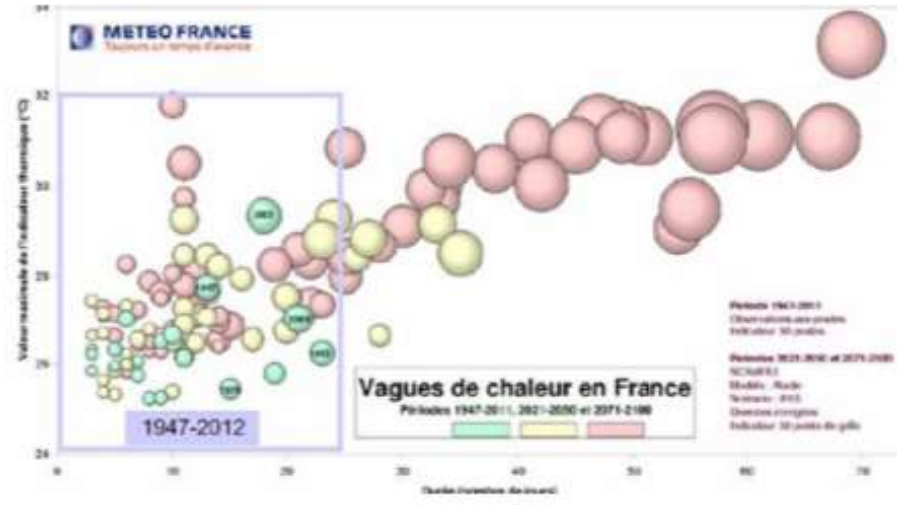
La Métropole de Lyon connaît un record de réchauffement de 1,7°C en 2015, le plus élevé en France. Ce réchauffement est dû à l'effet d'îlot de chaleur urbain, aggravé par les canicules estivales. Les experts prévoient un réchauffement de 1,4 à 4,9°C d'ici 2100 selon les scénarios.

Le réchauffement de la Métropole de Lyon

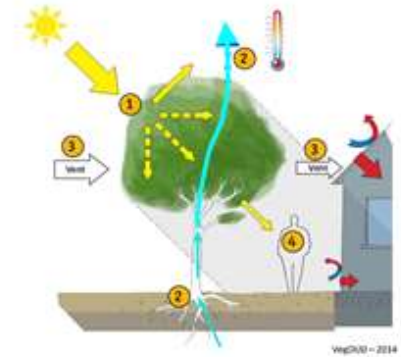
Le réchauffement de la Métropole de Lyon, mesuré au réchauffement de 1,7°C en 2015, est le plus élevé en France. Ce réchauffement est dû à l'effet d'îlot de chaleur urbain, aggravé par les canicules estivales. Les experts prévoient un réchauffement de 1,4 à 4,9°C d'ici 2100 selon les scénarios.

Le réchauffement de la Métropole de Lyon

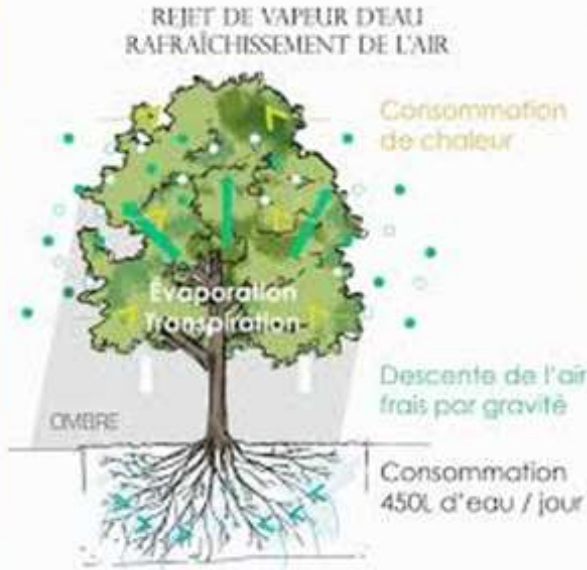
Le réchauffement de la Métropole de Lyon, mesuré au réchauffement de 1,7°C en 2015, est le plus élevé en France. Ce réchauffement est dû à l'effet d'îlot de chaleur urbain, aggravé par les canicules estivales. Les experts prévoient un réchauffement de 1,4 à 4,9°C d'ici 2100 selon les scénarios.



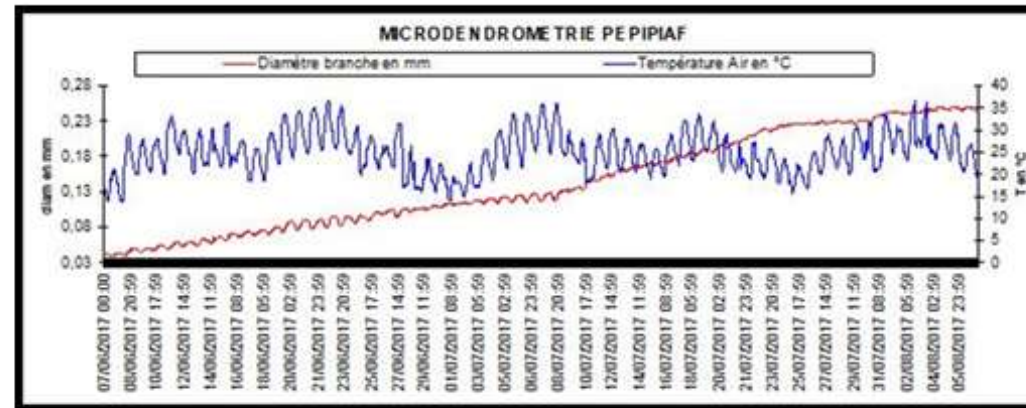
La stratégie Nature de la Métropole de Lyon



Enjeux d'adaptation liés au potentiel de rafraîchissement des villes par le végétal



(*) Universal Thermal Climate Index



L'évolution des palettes végétales et des formes de plantation

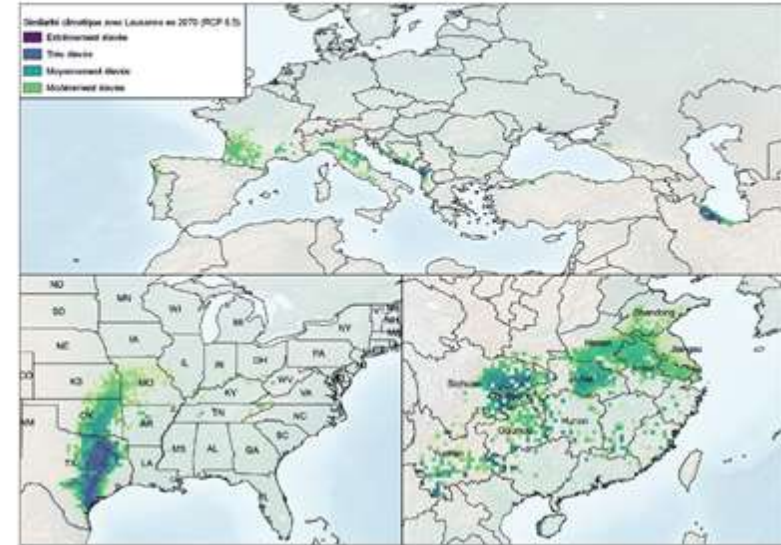
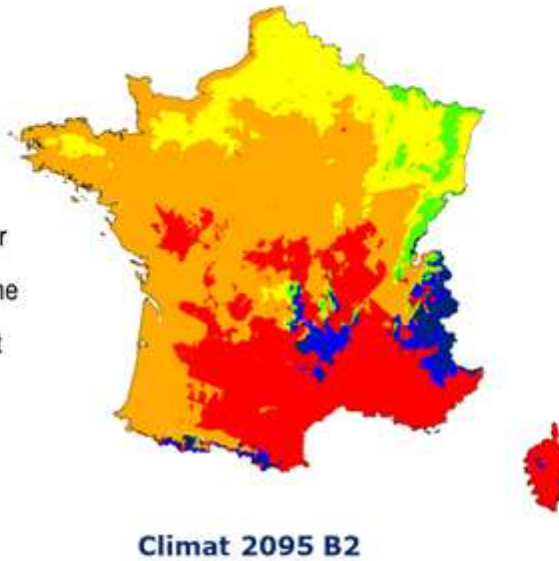
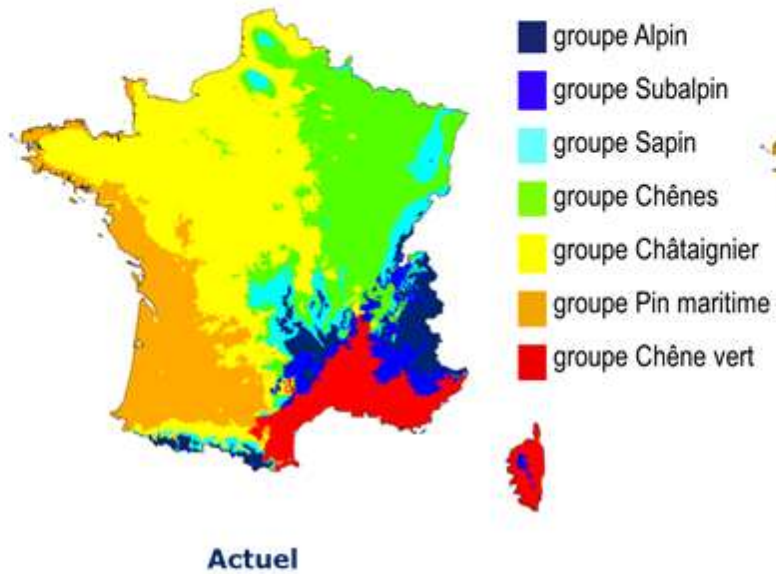
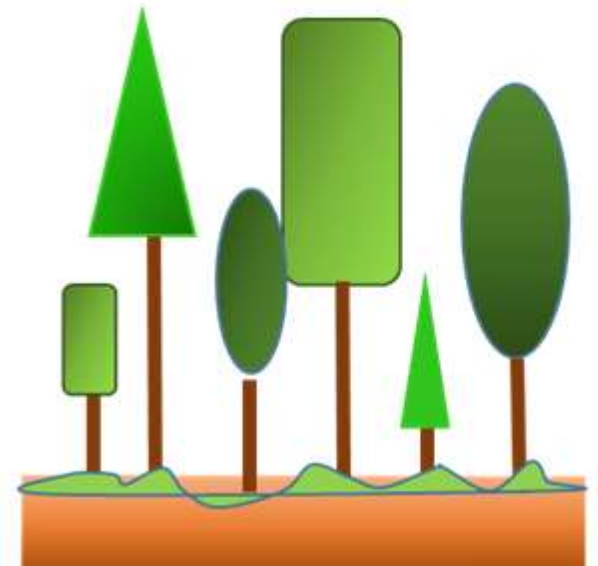


Figure 3. Similarité des climats actuels dans l'écozone holarctique avec le climat prédit pour Lausanne en 2070 (RCP8.5). La similarité est calculée comme la distance euclidienne entre le climat de Lausanne dans le scénario RCP 8.5 en 2070 et chaque point du globe sur les deux premiers axes de l'ACP.



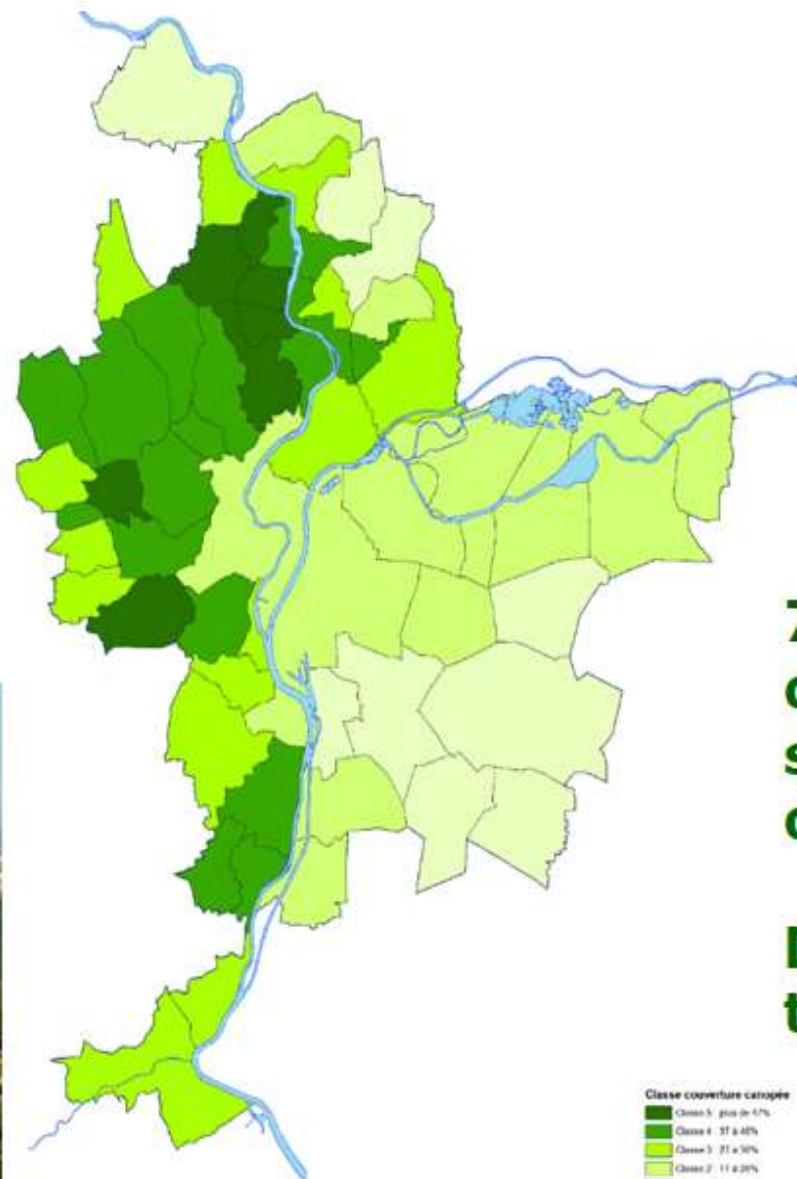
Adaptation des palettes végétales et des formes de plantation

La canopée sur la Métropole

**Couverture arborée de
la Métropole de Lyon :**

**27% du territoire :
14 500 Ha
2 à 3 millions d'arbres**

Objectif 30% en 2030



PLAN CANOPÉE

Vers une nouvelle culture urbaine

**70% des arbres
de la Métropole
sont sur le
domaine privé**

**Déséquilibre
territorial**

1

PROGRAMME D'INNOVATION COLLABORATIVE

LABORATOIRE (2020-
2022)

LA DEMARCHE LABORATOIRE AU SERVICE DU PLAN NATURE



PLAN CANOPÉE

Vers une nouvelle culture urbaine

- Projets de service
- Écosystèmes
- Expérimentations de gouvernance / économiques



PLAN CANOPÉE

PLAN



PROGRAMME LABORATOIRE

PROSPECTIVE



DESIGN PARTICIPATIF



PROTOTYPAGE



EXPÉRIMENTATION





PROGRAMME LABORATOIRE

- Pilotage
- Méthodologie
- Déploiement



CADRAGE

Construction de la veille, des défis et de l'écosystème



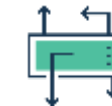
CANOPEE REMIX

Conception et prototypage collectif appuyé sur les défis et terrains publics



EXPÉRIMENTATION INCUBATION

Expérimentations mises en oeuvre par des porteurs internes ou externes.
Accompagnement par l'incubateur d'Erasmus / Pilotage stratégie DTEE



VALORISATION

Communication et dissémination
Construction et déploiement de la gouvernance, des services et de l'exploitation cibles

- DT
- DTEE/DGE
- EP
- ER Erasmus
- PO Porteurs

2020

6 MOIS - 10 personnes

DT ER

10 - 13 Nov

3 JOURS - 100 personnes

DT ER

COMITÉ DE VALIDATION ELUS (I)

2021-2022

9-15 MOIS - 30 personnes

DT ER

PO

COMITÉ D'ORIENTATION ELUS (II)

S1 2022

6 MOIS - 50 à 100 personnes

DT PO

COMITÉ DE VALIDATION ELUS (III)

ENJEUX ET PROGRAMMES CADRE



DÉFIS TERRAINS



6 PROJETS D'USAGE AVEC PORTEURS D'EXPÉRIMENTATION

EVALUATION IMPACT MODÈLE DE DÉPLOIEMENT

MISE EN OEUVRE DES SERVICES CIBLES, TRANSFERTS ET MAINTENANCE RETRAIT ERASME

LE CANOPEE REMIX, UN LABORATOIRE D'INNOVATION TEMPORAIRE



PROSPECTIVE

En partant de défis d'intérêt généraux le design permet de produire des scénarios d'anticipation expérimentables

PROTOTYPAGE

On expérimente rapidement en se concentrant sur ce qui se fait de la valeur pour l'utilisateur et des développements frugaux et itératifs



PLURIDISCIPLINARI TÉ

100 personnes réunissent leurs compétences dans des équipes pluridisciplinaires pendant 3 jours pour

PRODUCTION DE "COMMUNS"

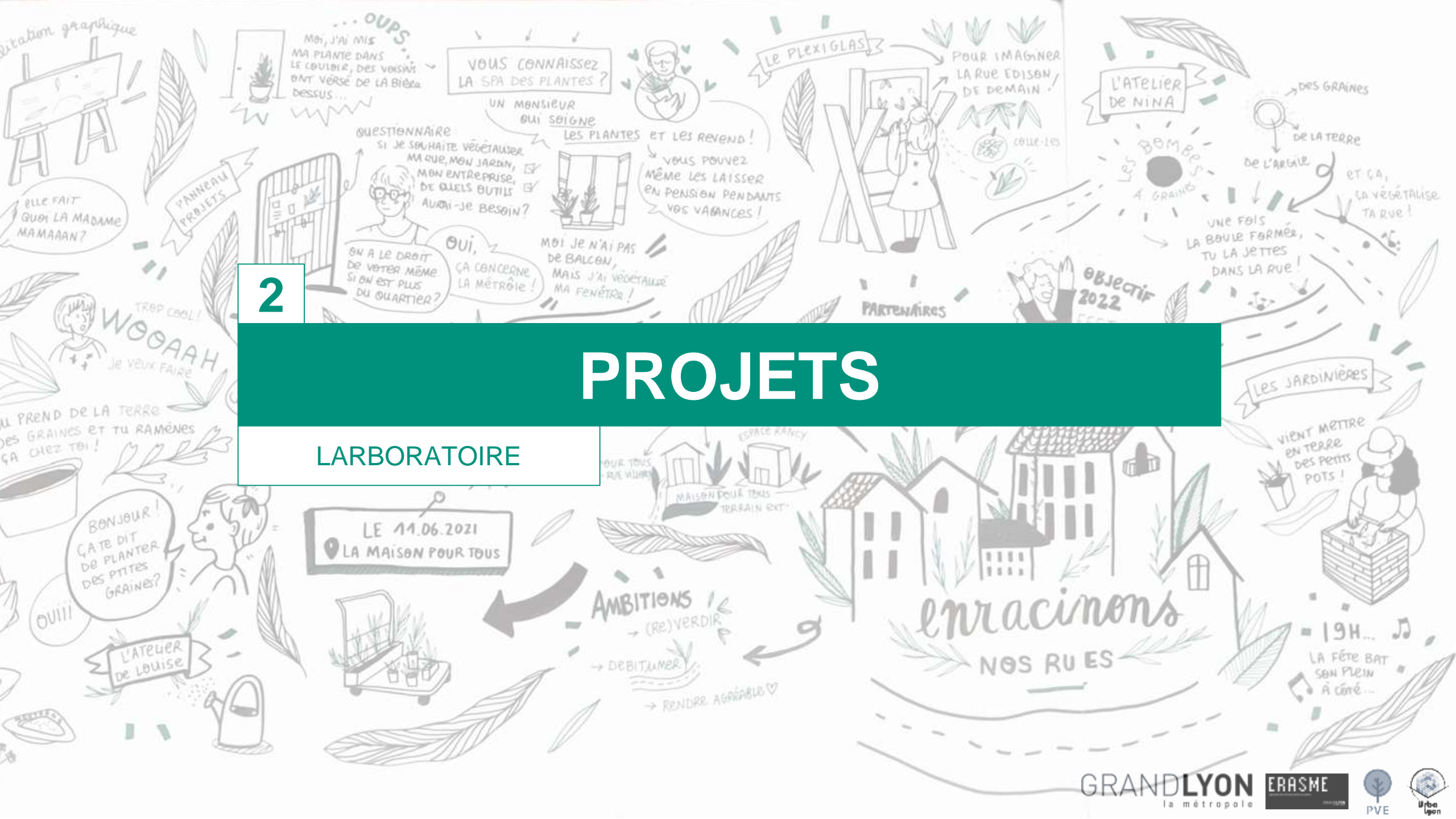
Les productions issues du Remix sont publiées sous licence ouverte pour faciliter leur valorisation



2

PROJETS

L'LABORATOIRE





PROJETS LABORATOIRE

EN BREF

7 projets en expérimentation ou
déploiement à date

- ★ 5 projets partenariaux issus du Canopée Remix, actifs et en développement
- ★ 2 nouveaux projets interservices dont l'un soutenu par le plan de Relance


Typologie

- ★ Deux dispositifs support : une plateforme centrale, base de connaissance et de ressources socle aux actions de végétalisation et un calque technique
- ★ Cinq projets de plantation ou entretien du patrimoine



Plan Sève

Végétalisation des
espaces privés
Financement et
accompagnement



**Végétalisation
des espaces
intérieurs**

Démarche
d'aménagement
participative des
espaces intérieurs



**Enracinons
nos rues !**

Festival de
végétalisation de
l'espace public
Collectifs citoyens



Canographia

Plateforme Web
Base de
connaissance
Cartographies
Parcours
de végétalisation

l'Arbre Témoin



Forêt urbaine
Parcours de
plantation
pédagogique et
territorial



**Racines
augmentées**

Offre de formation
BTP et de
sensibilisation au
système racinaire



**Calque de
plantabilité**

Donnée de plantabilité
territoriale dynamique
et évolutive

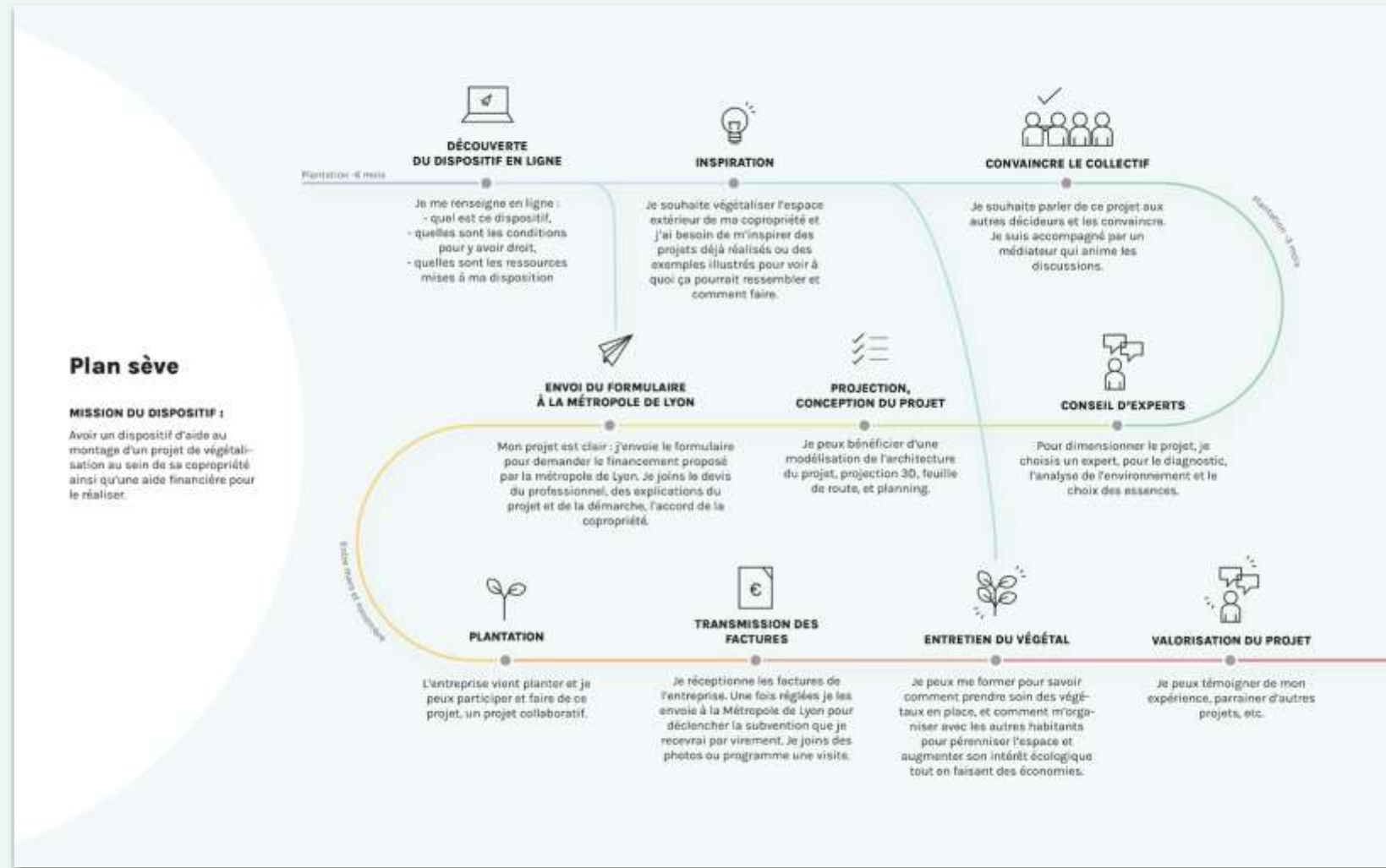
ENJEUX & OBJECTIFS

- ❖ Impulser et accompagner les démarches privées de végétalisation
- ❖ Faire évoluer la culture du triptyque habitant, copropriétés/bailleurs, entreprises de végétalisation pour des pratiques durables, sociales et rentables
- ❖ Préfigurer les volets de végétalisation d'entreprises connectées aux démarches RSE

OFFRE / PÉRIMÈTRE

Offre de financement et d'accompagnement pour accélérer les démarches privées de végétalisation (copropriétés et bailleurs)

- ❖ Dispositif de soutien financier et de conventionnement pour la mise en oeuvre
- ❖ Dispositif d'accompagnement : inspiration, conseil, entretien...



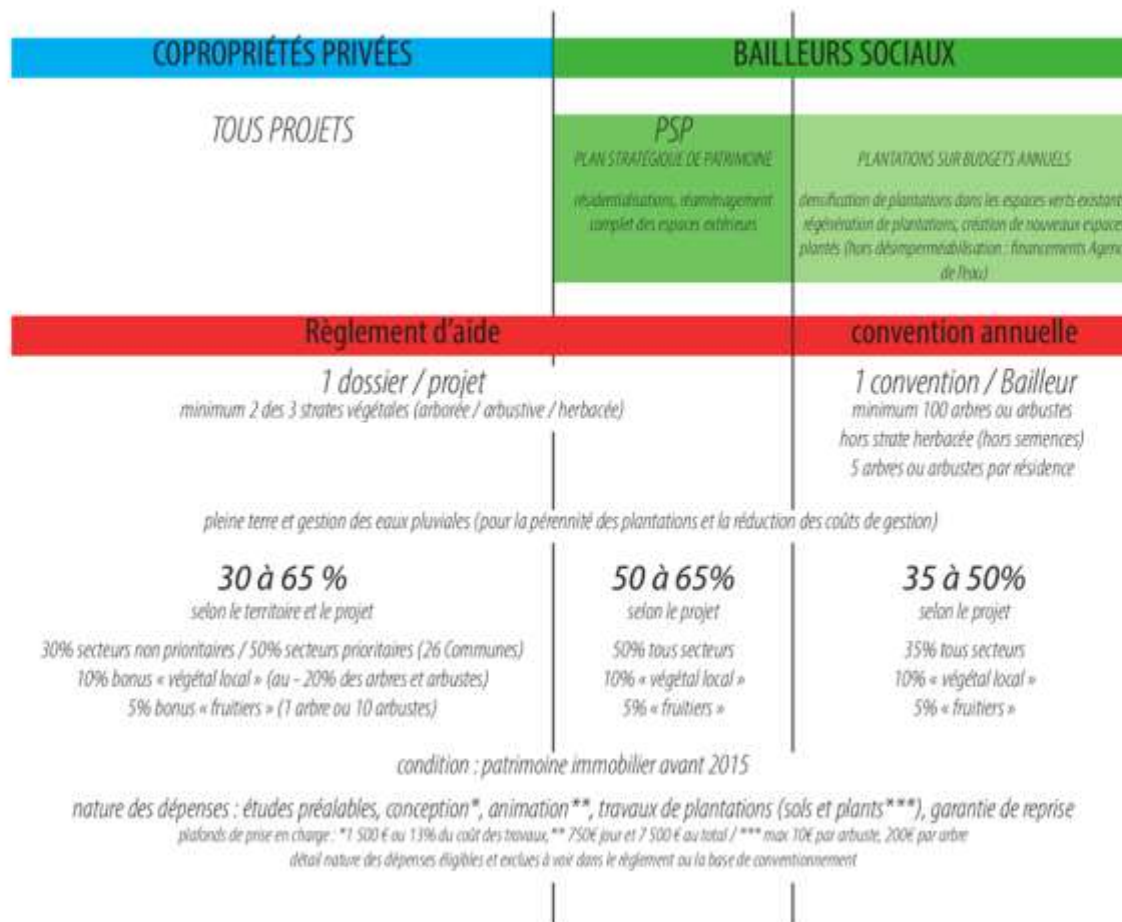
EXPÉRIMENTATION / ACTIONS

- ❖ 2021 : conception, délibération et lancement du volet aide financière
- ❖ 2022 : mise en place de l'ingénierie contractuelle et relation usagers liée
- ❖ 2022 : design et proposition d'un volet accompagnement

PROCHAINES ÉTAPES / DISCUSSION

- ❖ Finalisation de la modélisation et arbitrage du dispositif d'accompagnement S1 2022
- ❖ Enjeux de mutualisation : communication pédagogique et dispositif d'accompagnement (animation, expertise, conseil...) avec Canographia et Enracinons nos rues
- ❖ Ouverture à la végétalisation des

DISPOSITIF DE SOUTIEN À LA VÉGÉTALISATION DES ESPACES RÉSIDENTIELS COLLECTIFS SCHEMA SYNTHÉTIQUE DES AIDES FINANCIÈRES ENVISAGÉES



synthèse non contractuelle : en attente de finalisation des projets de règlement et base de conventionnement. Seuls les documents adoptés par le Conseil de la Métropole de Lyon sont juridiquement valables. – éléments au 15 sept. 2021



ENJEUX & OBJECTIFS

- ❖ Renaturer durablement l'espace public local par une **démarche événementielle** portée par des collectifs citoyens (sensibilisation, design, aménagement, entretien) sur des cycles d'un an.
- ❖ Organiser côté acteurs publics un **process et des outils répliquables** permettant le déploiement d'un festival de débitumisation et plantation (encapacitation, support et mise en oeuvre technique)

OFFRE / PÉRIMÈTRE

- ❖ Communication / Mobilisation
- ❖ Animations pédagogiques et événements de concertation citoyenne
- ❖ Processus de coordination avec la collectivité
- ❖ Organisation de festival de mise en oeuvre
- ❖ Modélisation d'un cycle et déroulé bi-annuel



ENRACINONS NOS RUES



PORTEURS / PARTENAIRES

- ❖ Maison pour tous des Rancy, centre social
- ❖ Métropole de Lyon : DTEE, Erasme, Service Topo (DINSI), DGEEP / Subdivisions
- ❖ Communes / Ville de Lyon
- ❖ Tout le monde dehors / Mouvements de palier / Micro-implantations florales / Anciela / Passe jardin
- ❖ Fédération des MJC's

MOYENS / MÉTHODES

- ❖ 10 k€ de production et animation spécifiques au projet (DTEE)
- ❖ Apport en ingénierie : DGEEP
- ❖ Incubation / Expérimentation
- ❖ Recherche d'un modèle économique

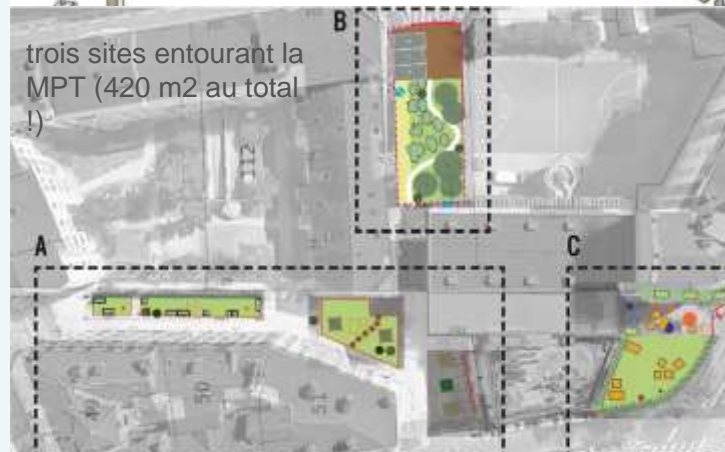
1. SENSIBILISATION / ADHÉSION



2. DESIGN DES ESPACES PUBLICS



3. MODÉLISATION ET DÉPLOIEMENT TECHNIQUE



trois sites entourant la MPT (420 m2 au total !)

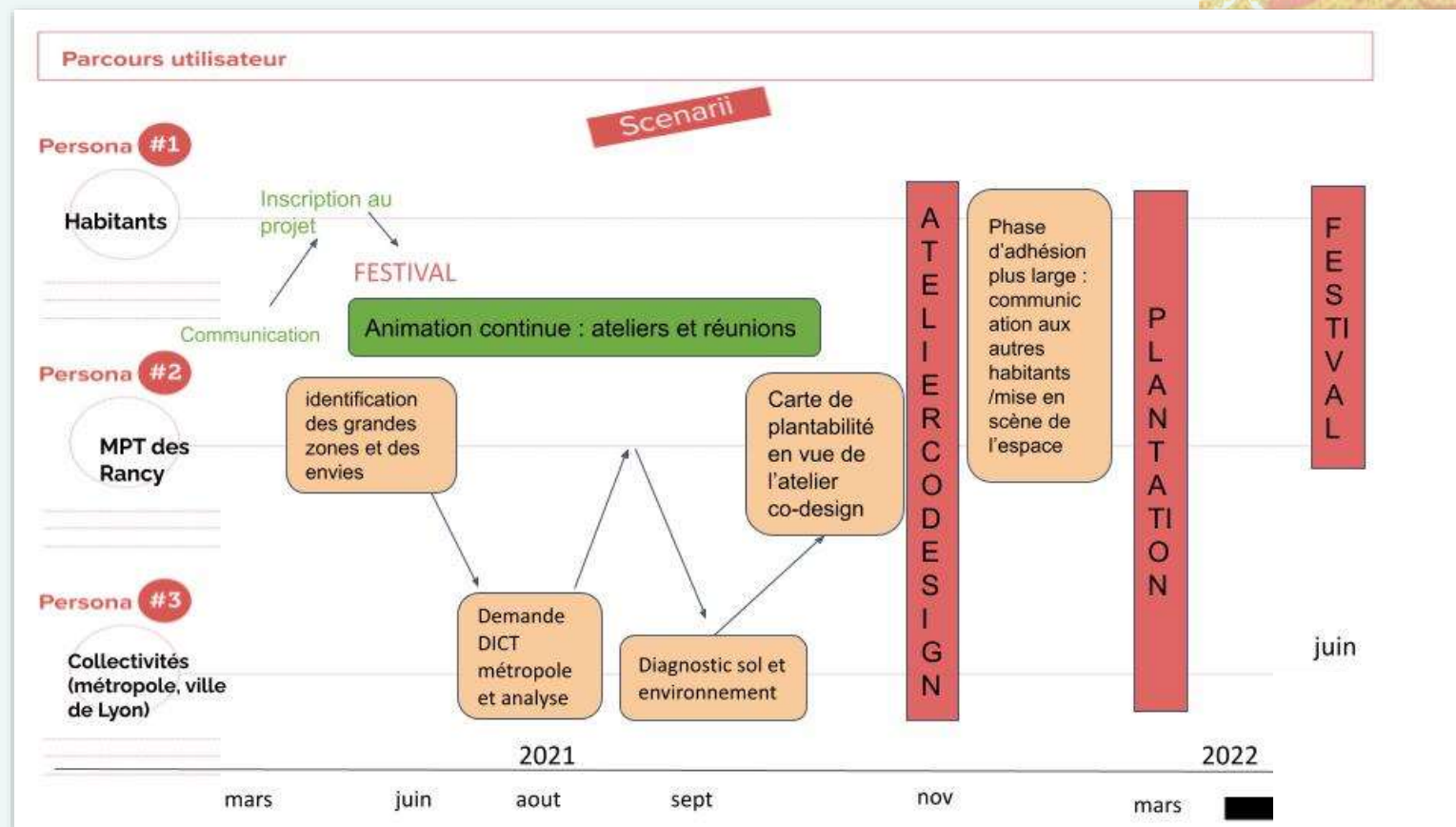


EXPÉRIMENTATION / ACTIONS

- ❖ Nov-Dec 2021 : Co-design végétalisation sur 3 zones (citoyens, techniciens, élus) et planification technique
- ❖ Dec-Fev 2022 : Itérations et aménagements temporaires. Modélisation processus internes Métropole - Ville
- ❖ 2022 : Mise en oeuvre puis entretien par les habitants

PROCHAINES ÉTAPES / DISCUSSION

- ❖ Finalisation de l'expérimentation à l'été et validation d'un 2ème cycle d'incubation pour modélisation de sa répliquabilité (co-développement avec porteur d'animation)
- ❖ Proposition d'organisation d'un binôme technique (professionnel à la maîtrise d'ouvrage d'opération DMOU) et d'accompagnement (interne ou externe)
- ❖ Question de renfort des échanges communaux et de cibles intéressantes pour seconde vague





ENJEUX & OBJECTIFS

- ❖ Créer une culture de la préservation de la nature en ville et des arbres pour les professionnels du BTP
- ❖ Faire avancer la recherche : amorcer un base de données de recensement des réseaux racinaires
- ❖ Construire une déclinaison pédagogique pour le grand public sur la vie souterraine



OFFRE / PÉRIMÈTRE

Formation et suivi à la prise en compte du système racinaire pendant les chantiers

- ❖ Support de formation généraliste (en extérieur)
- ❖ Outil de diagnostic
- ❖ Panneau totem affiché sur le chantier pour montrer l'engagement et sensibiliser le public



RACINES AUGMENTÉES



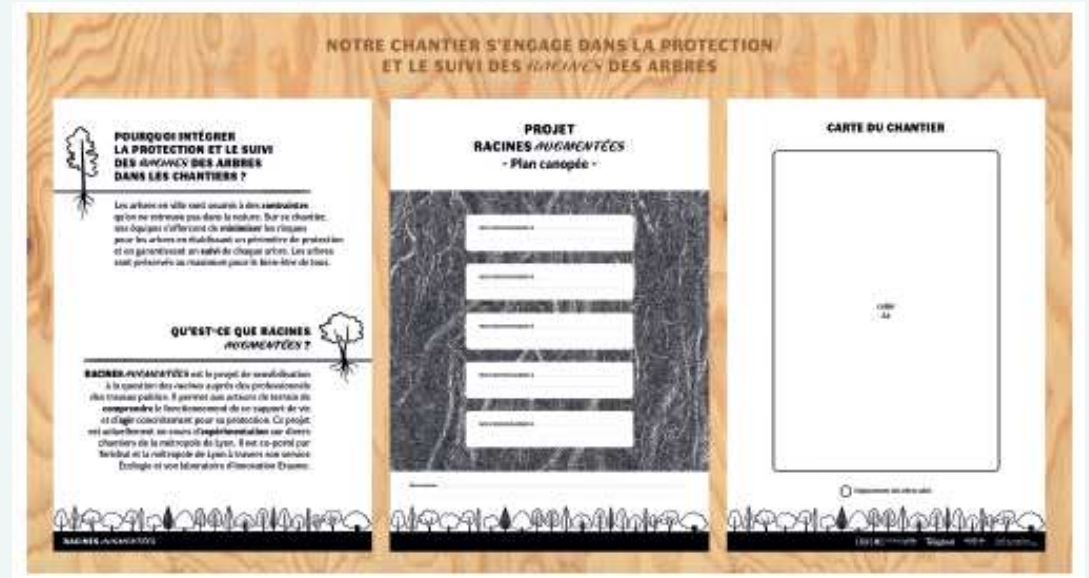
FORMER ET SENSIBILISER LES ACTEURS DU BTP AU RÉSEAU RACINAIRE



Le support de formation



La fiche de suivi de chaque arbre



Le panneau pédagogique en entrée de chantier



L'ARBRE TÉMOIN



ENJEUX & OBJECTIFS

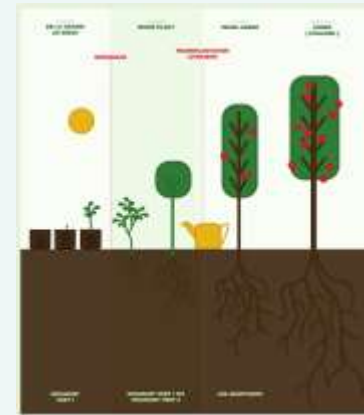
- ❖ Créer des **parcours territoriaux et pédagogiques** de croissance et plantation d'arbres organisée autour d'un réseau d'acteurs intergénérationnels (collège, EHPAD)
- ❖ Impacter la plantation en pleine terre concrète sur un quartier
- ❖ Créer du lien social et du lien à la nature

OFFRE / PÉRIMÈTRE

Offre de service et d'accompagnement au développement de parcours territoriaux et à l'outillage d'une pépinière mobile

- ❖ Carnets pédagogiques, un par niveau
- ❖ Poster de suivi du projet et des arbres dans le lieu
- ❖ Carte d'identité physique de l'arbre et numérique.
- ❖ Cérémonies de passation et de plantation

PÉPINIÈRE LOCALE INTERGÉNÉRATIONNELLE



L'ARBRE TÉMOIN



PORTEURS / PARTENAIRES

- ❖ Association Graines Urbaines
- ❖ Métropole de Lyon : DTEE, Erasme
- ❖ Commune de Vaulx en Velin
- ❖ DEDU / Collèges écocitoyens
- ❖ PEDD
- ❖ Académie / Rectorat
- ❖ Pépiniéristes

MOYENS / MÉTHODES

- ❖ 25 k€ de production et animation spécifiques au projet (DTEE+ Erasme)
- ❖ Apport en ingénierie et nature : DGEEP
- ❖ Incubation / Expérimentation
- ❖ Recherche d'un modèle économique

VAULX EN VELIN NORD ET SUD

Scolaires :
Réception de 15 candidatures, sélections de 5 établissements

Séniors :
5 contacts envisagés - 2 sélectionnés

Professionnels :
3 pépiniéristes rencontrés
3 services de la métropole rencontrés
3 services de Vaulx-en-Velin rencontrés
d'autres contacts à venir



L'ARBRE TÉMOIN



ANIMER UNE PÉPINIÈRE CITOYENNE ET INTERGÉNÉRATIONNELLE DE QUARTIER



Un carnet pédagogique sur les arbres déclinés en 4 niveaux pour tous les participants

Un poster de suivi, des cartons d'invitations et le kit enseignant du projet

Des ateliers adaptés aux scolaires de différents niveaux avec des jeux (cycles 1, 2 et 3)

Une trame pour la carte d'identité de chaque arbre afin de personifier les arbres en version matériel et numérique sur Canografia

Des cérémonies de passation et d'adoption



Ateliers et cérémonies

L'ARBRE TÉMOIN



Enfants

Atelier 1

Semis de graines d'arbres, bouturage et étiquettes.



Tu apprendras à semer et à bouturer des arbres et des arbustes.



Après le remplissage des pots, tu prépareras les graines et les boutures.



Tu prendras soin de tes semis et boutures : il faudra de l'eau, du soleil et de la chaleur.



Enfin tu fabriqueras des étiquettes pour reconnaître les plantations.

Atelier 2

Entretien des semis



Tu apprendras à entretenir tes semis (arrosage, température, exposition au soleil, ajouts de matières si besoin, ...)



Tu découvriras les essences d'arbres et apprendras à les classer par catégories.



Tu fabriqueras une affiche pour raconter le suivi et l'entretien des semis.

Cérémonie

La cérémonie de passation



Tu rencontreras les personnes âgées qui vont s'occuper de faire grandir les semis.



Tu leur expliqueras les étapes à l'aide de l'affiche.



Tu transmettras tes semis aux personnes âgées.



Tu pourras discuter avec ces personnes qui s'occuperont des semis !

Cérémonie 1

La cérémonie de passation



Vous rencontrerez les jeunes qui ont fait germer les semis.



Ils vous raconteront les étapes déjà effectuées et les histoires de ces jeunes arbres.



Vous recevrez les semis et leur responsabilité.



Vous pourrez échanger ensemble et avec les acteurs présents !

Atelier

Entretien des jeunes arbres



Vous apprendrez à entretenir ces jeunes arbres (arrosage, température, exposition, ajouts de matière, rempotage, taille, paillage).



Vous apprendrez à suivre les besoins de ces arbres et leur évolution.



Vous raconterez le suivi de ces arbres pour qu'il soit partagé à tous.

Cérémonie 2

La cérémonie d'adoption



Vous rencontrerez l'adoptant de vos arbres.



Vous lui transmettez l'histoire de cet arbre, sa carte d'identité, les souvenirs qui lui sont associés et ses particularités.



Vous pourrez planter certains de ces arbres à leur emplacement définitif.

Seniors



ENJEUX & OBJECTIFS

- ❖ Outiller et encourager les acteurs du territoire (citoyens, bailleurs sociaux, écoles, entreprises...) pour planter et entretenir de la végétation (sur domaine public comme sur domaine privé)
- ❖ Mettre en visibilité et en cohérence la démarche de végétalisation de la métropole de Lyon
- ❖ Sensibiliser à l'intérêt des arbres et de la nature en ville

OFFRE / PÉRIMÈTRE

Plateforme web agréant :

- ❖ Des ressources support à la réalisation de projets de végétalisation (programmes d'accompagnement, tutoriels, contacts, inspirations...) organisés dans des **parcours de végétalisation** adaptés aux profils des visiteurs
- ❖ Une **base de connaissance** et de mise en relation autour des dynamiques publiques de végétalisation
 - ❖ Cartographie interactive des projets en cours et réalisés
 - ❖ Calendrier des événements de végétalisation
 - ❖ Démarche participative / crowdsourcing



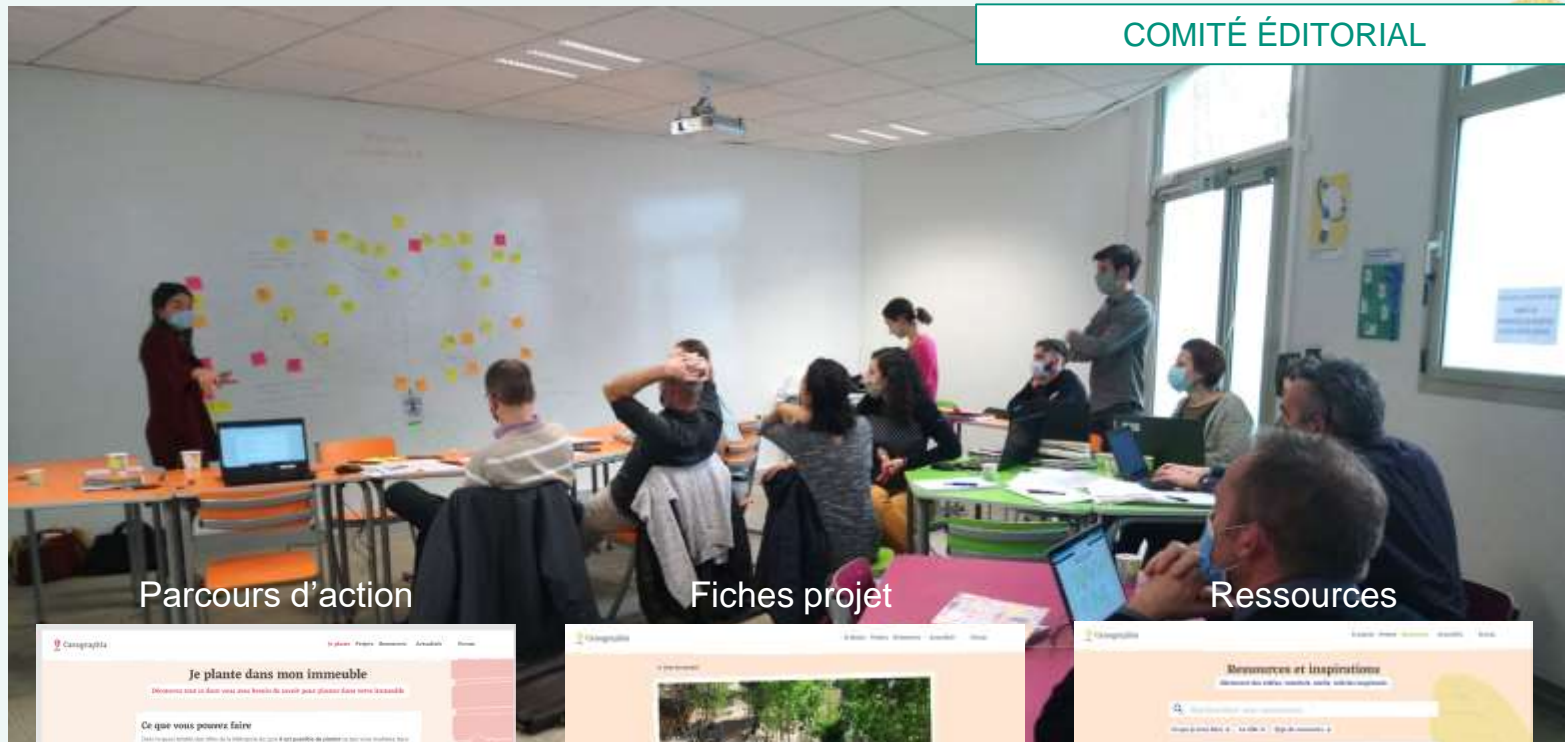
Des parcours personnalisés par profils intégrant :

- les réglementations
- les accompagnements
- les tutoriels
- les contacts
- de l'inspiration

Une carte intégrant les projets de végétalisation... et des données mobilisables : carte de plantabilité, parcours fraîcheur...

Des ressources en commun pour connaître, agir et protéger la nature: articles, vidéos, outils, infographies...

Un calendrier partagé pour connaître tous les événements des acteurs du territoire



Parcours d'action

Fiches projet

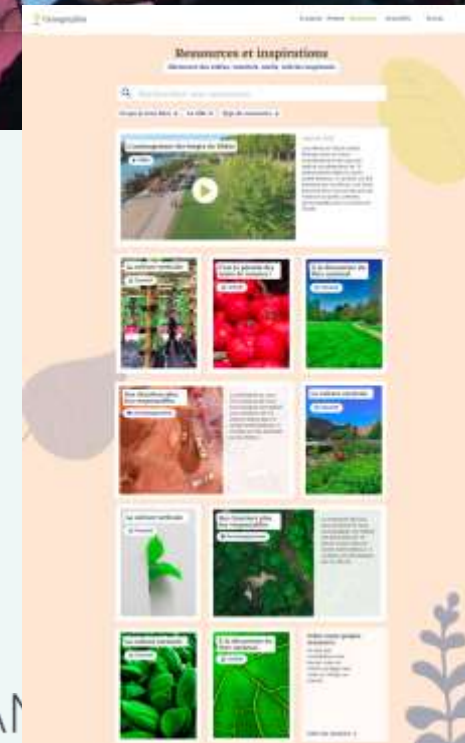
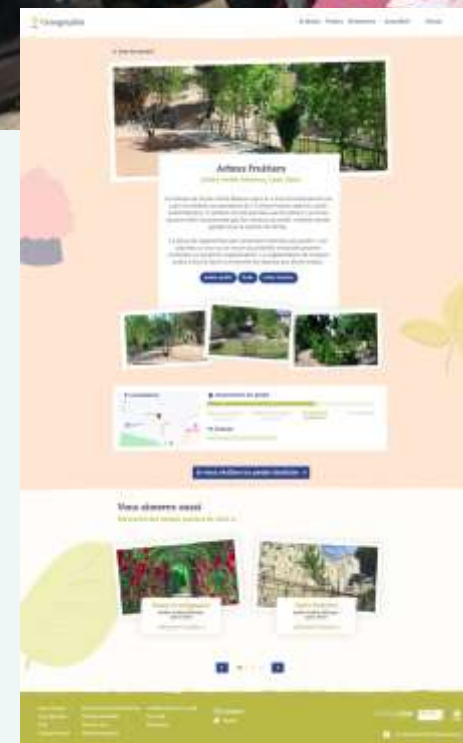
Ressources

PORTEURS / PARTENAIRES

- ❖ Agence d'urbanisme de Lyon
- ❖ Métropole de Lyon : DTEE, Erasme
- ❖ Agence de l'eau du Grand Lyon
- ❖ MPT Rancy
- ❖ Graines urbaines
- ❖ Terideal
- ❖ Marathon de la biodiversité, Transition écologique des entreprises, Arbres de pluie

MOYENS / MÉTHODES

- ❖ 50K€ DTEE
- ❖ Gestion de projet et ingénierie méthodologique : Erasme et UrbaLyon
- ❖ Développement agile itératif (Scrum)
- ❖ Co-développement





EXPÉRIMENTATION / PLAN

D'ACTION

- ❖ S1 2022 : au service des expérimentations de végétalisation : Plan Sève, Enracinons nos rues, Racines Augmentées, Arbre Témoin.
- ❖ S2 2022 : Canographia est plateforme support à de nouveaux programmes de végétalisation internes et externes.

PROCHAINES ÉTAPES /

DISCUSSION

- ❖ Extension de l'expérimentation jusqu'à fin 2022 en vue de la stabilisation du modèle de gouvernance / éditorial.
- ❖ Enjeu de stabilisation du modèle éditorial mais aussi de gouvernance lié au périmètre cible du dispositif (inter-service, lien communes, CTM...).
- ❖ Question de la stratégie et des moyens d'animation interne nécessaires (et mutualisable avec d'autres projets)

Les terrains

Dans ma rue

Dans mon EHPAD

Dans mon école

Les programmes



Micro implantations
florales
VILLE DE
LYON



Les projets





OBJECTIFS & PROJET

- ❖ Produire une donnée probabiliste de la plantabilité du territoire appuyé sur l'open data de la métropole
- ❖ Combiner les techniques automatiques et manuelles via un outil et un workflow permettant la mise à jour de données locales (chantiers, études..)

PROJET / PORTEURS

- ❖ DGEEP / Erasme
- ❖ Datagora : DOM , Géomatique
- ❖ Financement réparti
 - Erasme / Datagora (30 ke)
 - DGEEP (20 ke)
- ❖ Projet Lauréat du plan de Relance (Datagora)



VÉGÉTALISATION INTÉRIÈRE



ENJEUX & OBJECTIFS

- ❖ Créer une expérimentation et un modèle de végétalisation participative des espaces intérieurs
 - Identification des bénéfiques
 - Cadrage de modules unitaires et répartition des rôles (construction, expertise, plantation, entretien)
 - Suivi des bénéfiques et modélisation répliquable

PORTEURS

- ❖ Erasmé dans le cadre de la réimplantation de l'UrbanLab au Pôle Pixel
- ❖ Accompagnement DGEEP à la plantation (½ journée par mois)
- ❖ Partenaires : DPMG / RHs / Com Interne



Accompagnement par un expert

Plantes / irrigation / etc

Vérifier la faisabilité du projet & regard d'un expert en végétaux.



La fourniture

Végétaux / terreau / matière premier mobilier / pots / engrais / etc



La Construction et fabrication

Mobiliers / Mains d'œuvre

Prestataires & équipe Erasmé



Une formation

Conseil / animation atelier / formation / aide à la mise en place

Accompagnement de l'équipe au bien être des plantes



Un suivi sur la durée

Passage annuel d'experts / appel d'urgence



Jardins de rue : Végétaliser en vas de chez soi

Présentation du programme et de
l'accompagnement proposé par la Ville de
Lyon

25 min



**Thibault
RIVIERE,**
Concepteur
paysagiste,
Médiateur en
jardinage
citoyen, Ville de
Lyon



Molly WINGATE,
Coordinatrice de
terrain
développement
durable, Ville de
Lyon

Historique

Un programme datant de 2005



Bernard Maret
2005 à 2015



Elsa Laubez
2015 à 2021

Historique

Des techniques qui ont évolué



Utiliser les fissures
pour semer



Premières MIF de quelques
centimètres de large

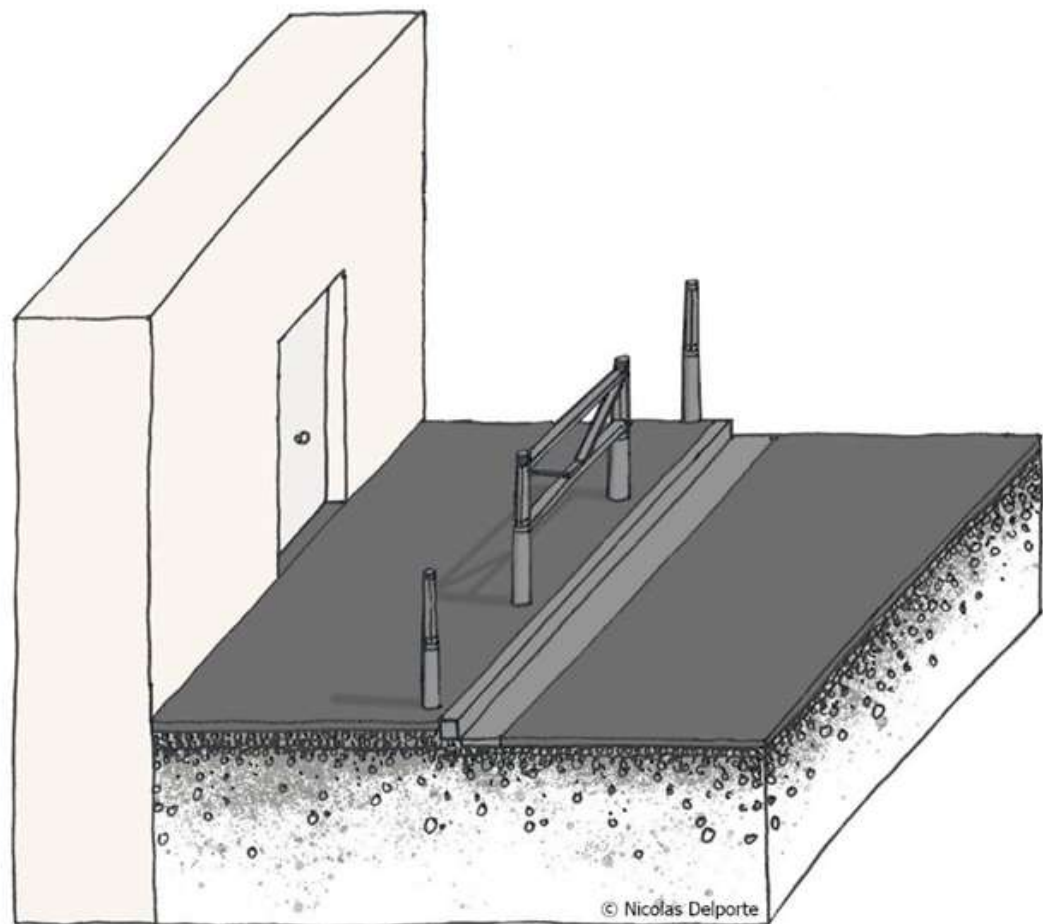


Gabarit actuel: 15cm x 60cm

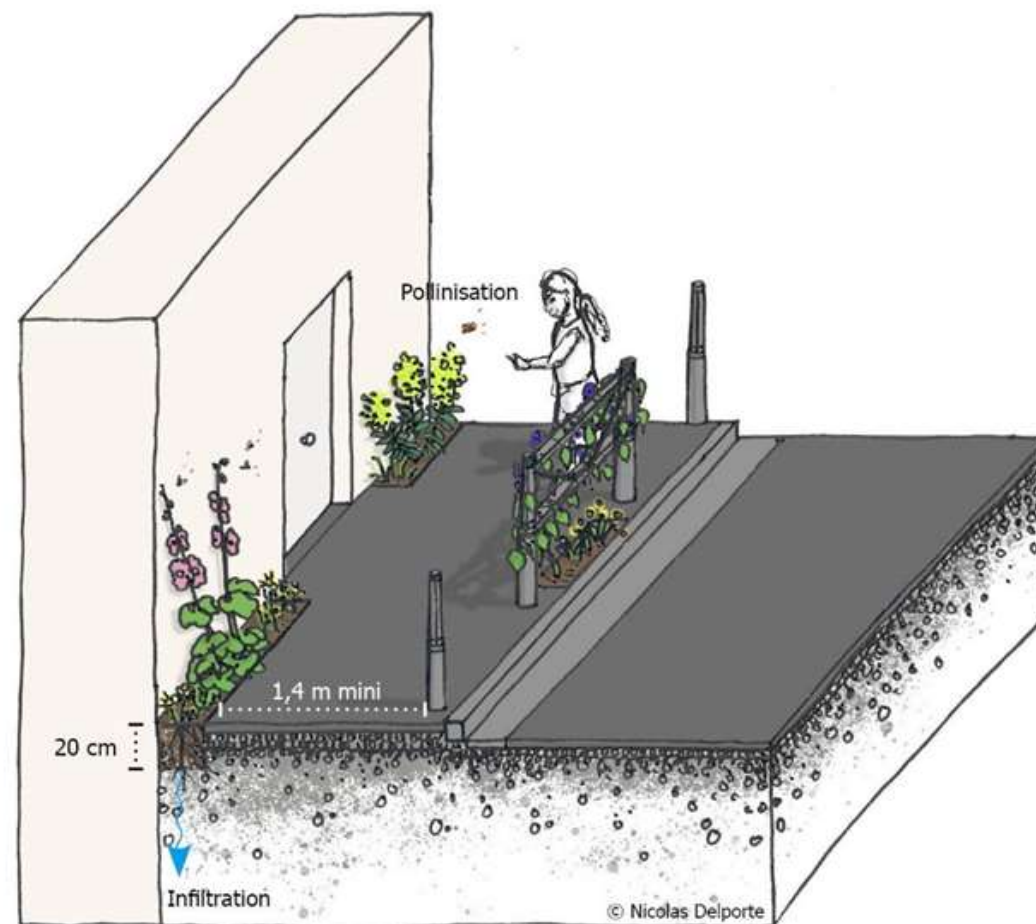
Typologie

Le format classique : les **Micro-Implantations Florales...**

À ce jour, plus de 2500 MIF ont été creusées



Avant la plantation



Après la plantation

Typologie

...mais pas que !



- Bacs (en plein terre)
Près de 200 à ce jour



- Pieds d'arbre
*Plus de 200 à ce jour
(et bientôt Arbres de pluie en
partenariat avec la Métropole)*

Typologie

...mais pas que !



- Les 'linéaires'



- Platebandes végétalisées préexistantes, reprises par des jardiniers de rue



- Façades

Cartographie

des Jardins de rue

Disponible sur le site de la mairie de Lyon:
[Cadre de vie > Ville Nature > Jardin de rue](#)



+ de 2500 MIF



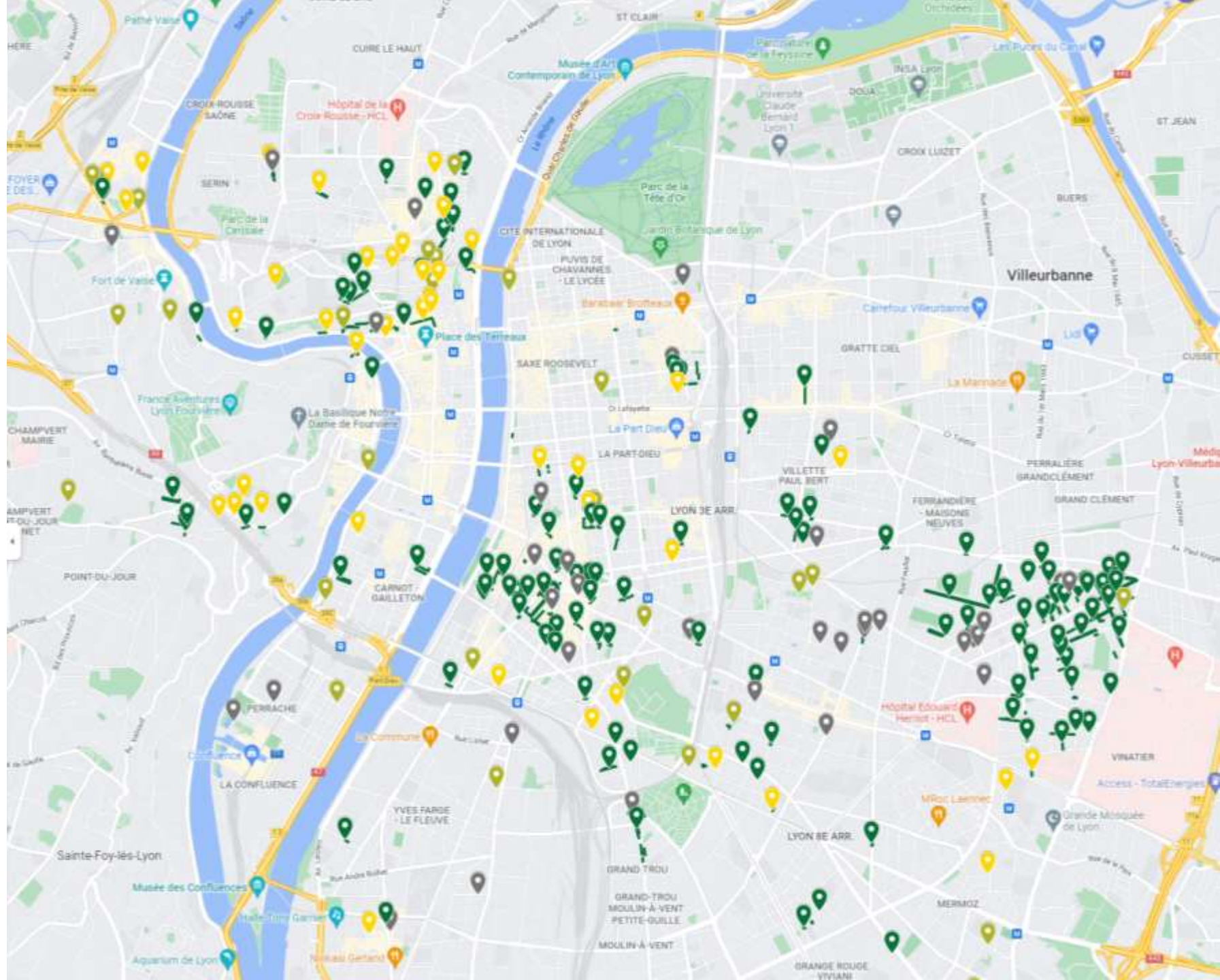
+ de 200 PIEDS D'ARBRES



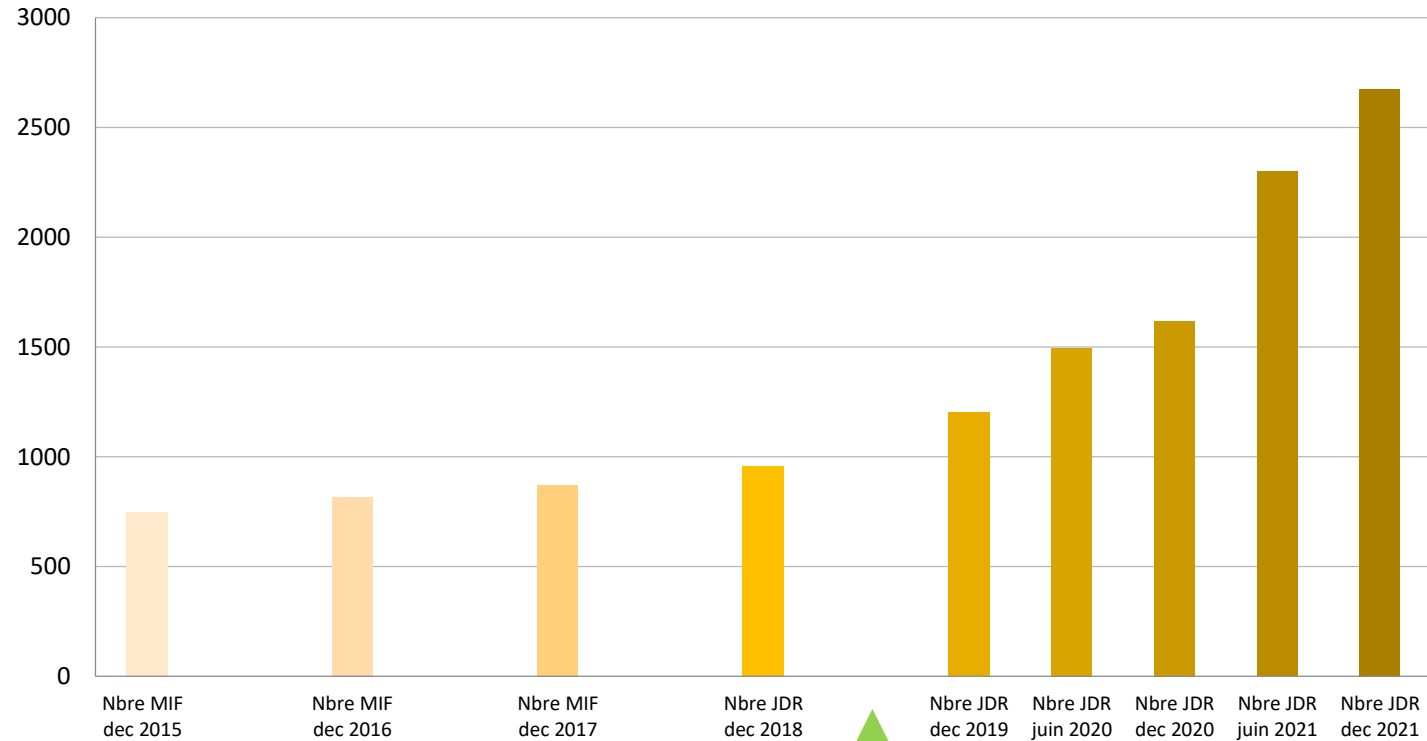
Près de 200 BACS



Végétalisation mixte



Une évolution exponentielle



*Convention signée
entre la Métropole et la Ville*

Des **critères d'éligibilité** en réflexion, basés sur :

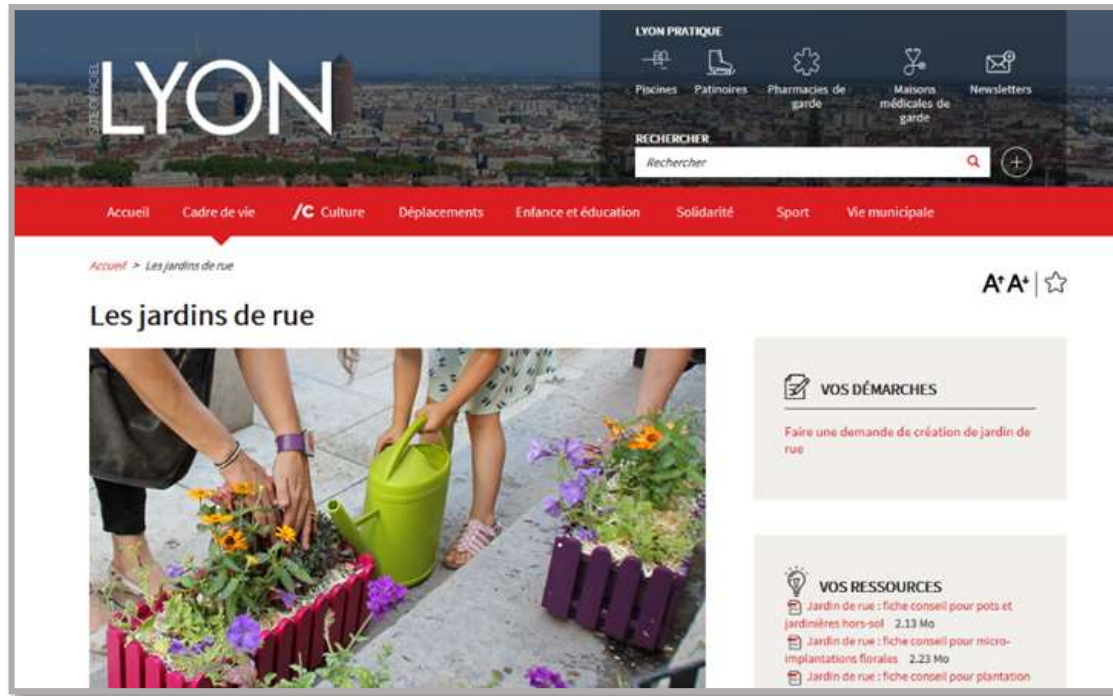
- La mobilisation
- L'ambition

Un double objectif



Déroulement type d'une saison

1 Conception



- Mobilisation et formation du collectif
- Prise de connaissance des critères d'éligibilité et fiches conseils
- Imagination du projet



- Lecture de la charte de végétalisation des Jardins de rue

Déroulement type d'une saison

1 Conception



- Soumission du projet à la Ville
- Etude du projet par la Ville (végétalisation, mobilisation, faisabilité)
- Etude du projet par la Métropole
 - Subdivision Nettoyement
 - Subdivision Voirie
 - Service Nature & Fleuve

DEMANDE DE CRÉATION
d'un jardin de rue

VILLE DE LYON

Le dossier complet (rempli et accompagné des pièces complémentaires) est à envoyer à l'adresse suivante :
urbanisme@ville-lyon.fr
Vous recevrez un accusé de réception de votre demande.

Date limite de dépôt des dossiers :
- pour un projet de plantation au printemps : 15 décembre
- pour un projet de plantation en automne : 15 juin

VOS COORDONNÉES

Nom et prénom du responsable et/ou de l'association :

Adresse postale :

Adresse mail :

Code postal :

Numéro de téléphone :

Statut (particulier, association, commerçant, entreprise, ...) :

LE PROJET

Votre demande concerne :

<input type="checkbox"/> Jardinières	Nombre :	<input type="text"/>
<input type="checkbox"/> Micro-implantations florales (boîtes de plantation)	Nombre :	<input type="text"/>
<input type="checkbox"/> Plots d'arbres	Nombre :	<input type="text"/>

Autre dispositif :

Direction des Espaces Verts - Juin 2019 1/8

Métropole de Lyon
Convention cadre d'occupation temporaire du domaine public routier
Dispositifs de végétalisation participatifs / jardins de rue
Ville de Lyon

GRAND LYON
la métropole

**CONVENTION CADRE D'OCCUPATION TEMPORAIRE
DU DOMAINE PUBLIC ROUTIER DE LA METROPOLE
DE LYON**

**Dispositifs de végétalisation participatifs / jardins de
rue
Ville de Lyon**

ENTRE :

La Métropole de Lyon, dont le siège est situé 20 rue du Lac, CS 33569 - 69505 Lyon Cedex 03, représentée par son vice-président délégué à la voirie, Monsieur Pierre ABADIE, agissant en vertu d'un arrêté de son président, Monsieur David KIMELFELD, n° 2017-07-20-R-0570 en date du 20 juillet 2017, ce dernier agissant lui-même en vertu de la délibération n° 2017-1975 du Conseil de la Métropole du 10 juillet 2017 modifiée.

Ci-après dénommée « La Métropole »

D'UNE PART,

ET :

La Ville de Lyon, dont le siège est situé au 1, place de la comédie, 69001 Lyon, représentée par son adjoint à la sécurité, tranquillité publique, occupations du domaine public et éclairage public, Monsieur Jean-Yves SÉCHERESSE, agissant en vertu d'un arrêté de son maire, Monsieur Gérard COLLOMB, n°2019/30102 du 5 février 2019.

Ci-après dénommée « la Ville »

D'AUTRE PART,

Ci-après dénommés ensemble « les Parties ».

Une **convention cadre** d'occupation temporaire du domaine public a été signée en 2019 par la Métropole de Lyon et la Ville de Lyon.

Elle encadre les dispositifs de végétalisation participatifs.

Déroulement type d'une saison

2 Réalisation



- Traçages (craie puis bombe)
- Décroûtage
- Apport de terre



- **Distribution de végétaux** et terreau deux fois par an à la Maison des Fleurs (parc de Gerland)
- Collectifs conseillés par les jardiniers de la Ville



- **Plantations** citoyennes autonomes (anciennement accompagnées)

Déroulement type d'une saison

3 Gestion



- Autorisation d'Occupation Temporaire (AOT) du domaine public pour une durée de 1 an (renouvelable 4 fois tacitement)



- Ça pousse ! Gestion du projet par le collectif
- Pérennisation du projet en ressemant, bouturant, échangeant avec d'autres Jardins de rue...



- Apport de graines et ou bulbes par la Ville, 2 fois par an



- Formations gratuites en jardinage pour les référents des Jardins de rue + guide du jardinier de rue

Contraintes



- **Pas de possibilité de voir émerger des projets innovants** qui sortent du cadre habituel des MIF et de la compétence DEV

- **Limites financières et temporelles** : la création de « *macro-implantations florales* » n'est pas possible à cause d'un manque de budget et de coordination DEV/MA/Métropole. (Les travaux ne peuvent pas être pris sur des budgets FIC, PROX ou DRT par exemple, car ils doivent être davantage anticipés).

En revanche:

- **Faible coût** de fonctionnement
- Projet mis en œuvre très **rapidement**

Contraintes



Déjections canines, piétinement, vols de végétaux, incivilité, craintes d'infiltration d'eau:

→ incompréhension du projet par les passants



Sablage et « détagage », poubelles écrasant les végétaux, désherbage:

→ invisibilité des MIF par les services de la Métropole, les entreprises en lien avec la Ville



Abandons de MIF car jardiniers découragés:

→ Quelles solutions ?

Solutions envisagées



Une **meilleure communication** auprès des passants:

→ Implantation expérimentale de **panonceaux en bois** pour les bacs et les pieds d'arbres et de **pochoirs** pour les MIF

Une **meilleure protection** des aménagements:

→ Des **ganivelles** (ou autres) pour protéger les pieds d'arbres, des **planches** pour protéger les MIF

Merci !

Contact : jardinderue@mairie-lyon.fr



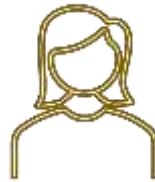


Soutenir et encourager : dispositif d'aide à la végétalisation des espaces privés



Audrey MANGIN, Chargée de mission nature en ville, service écologie - Direction Environnement, Ecologie, Energie - Métropole de Lyon

Soutenir et encourager la végétalisation des espaces résidentiels collectifs



Madame Mireille MOLIERA
Présidente de conseil syndical ayant bénéficié du dispositif de soutien

Présentation du dispositif et retour d'expérience du premier accompagnement d'une copropriété

25 min



Victorine DE LACHAISE, Co-directrice de l'association des Espèces Parmi'Lyon



VÉGÉTALISER LE PARC RÉSIDENTIEL COLLECTIF

UNE NOUVELLE POLITIQUE PUBLIQUE DE LA MÉTROPOLE DE LYON

Audrey Mangin, Chargée de mission Nature en ville

VÉGÉTALISER LE PARC RÉSIDENTIEL COLLECTIF

UNE NOUVELLE POLITIQUE PUBLIQUE DE LA MÉTROPOLE DE LYON

- AXE 4 DU PLAN NATURE adopté le 21 juin 2021
« accompagner la végétalisation de l'habitat collectif »
- LANCEMENT DU DISPOSITIF : décembre 2021



VÉGÉTALISATION DES ESPACES RÉSIDENTIELS COLLECTIFS

COPROPRIÉTÉS PRIVÉES ET BAILLEURS SOCIAUX

- Bâtiments construits avant 2015
- Projets accompagnés par un expert (professionnel du paysage, association)
- Plantations en pleine terre
- 2 des 3 strates (arbres, arbustes, herbes)
- Validation du budget en AG

PRISE EN CHARGE FINANCIÈRE

- Études préalables
- Conception
- Coûts d'animation de collectifs permettant une dynamique habitante
- travaux de plantation (sol et plants)
- garantie de reprise

**30 à 65% selon
projet et territoire
(bonus végétal
local et fruitiers)**



POINT D'ÉTAPE À 3 MOIS

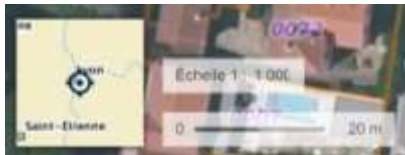
Bailleurs Convention annuelle

	Nombre de bâtiments	Nbre d'arbres	Nbre d'arbustes	dont "végétal local"	dont "fruitiers" (en nbre d'arbres ou haies fruitières : 10 arbustes)	Total plantations	Coûts TTC (incluant la préparation des sols, semences, fourniture de plants, plantation, protections, garantie, ...)	Prise en charge Métropole
Alliade	10	122	85		50	207	111 952	44 781
Batigère	2	25	80	70	35	105	11 112	5 556
Grand Lyon Habitat	10	113	104		38	217	61 493	24 777
Est Métropole Habitat	13	48	110	49	3	158	61 315	27 592
	35	308	379	119	126	687	245 872	102 706

Bailleurs / copropriétés Convention au projet

- 23 demandes de renseignements sur le dispositif, l'éligibilité des projets ou d'accompagnement
- 3 en cours d'instruction Saint-Priest, Meyzieu et Écully.

EXPÉRIMENTATION DE L'ACCOMPAGNEMENT



LYON 3
7 rue Saint Isidore

CONTEXTE

Copropriété d'e 16 appartements et 14 copropriétaires de logements avec un jardin en arrière cour sans accès comportant des boxes de rangement.

Une copropriété essentiellement composée de propriétaires bailleurs (petits logements pour étudiants).

Vellétités de copropriétaires bailleurs de bétonner pour rendre propre contrée par le projet de végétalisation avec entretien par l'implication personnelle.

Une gestion et entretien par un copropriétaire.

Un budget de végétalisation d'environ 530 euros adopté en AG 2021.

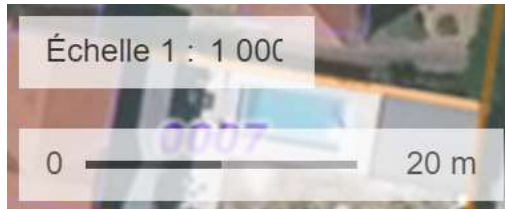
ANALYSE

Une opportunité pour planter un arbre, voire deux ainsi qu'une strate arbustive. Deux murs à végétaliser. Un potentiel lieu de vie collective.

SUITES

Accompagnement terrain par Des Espèces Parmi Lyon.

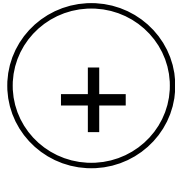
EXPÉRIMENTATION DE L'ACCOMPAGNEMENT



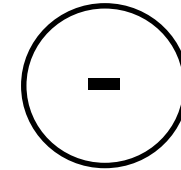
LYON 3
7 rue Saint
Isidore

EXPÉRIMENTATION DE L'ACCOMPAGNEMENT

Le point de vue des copropriétaires



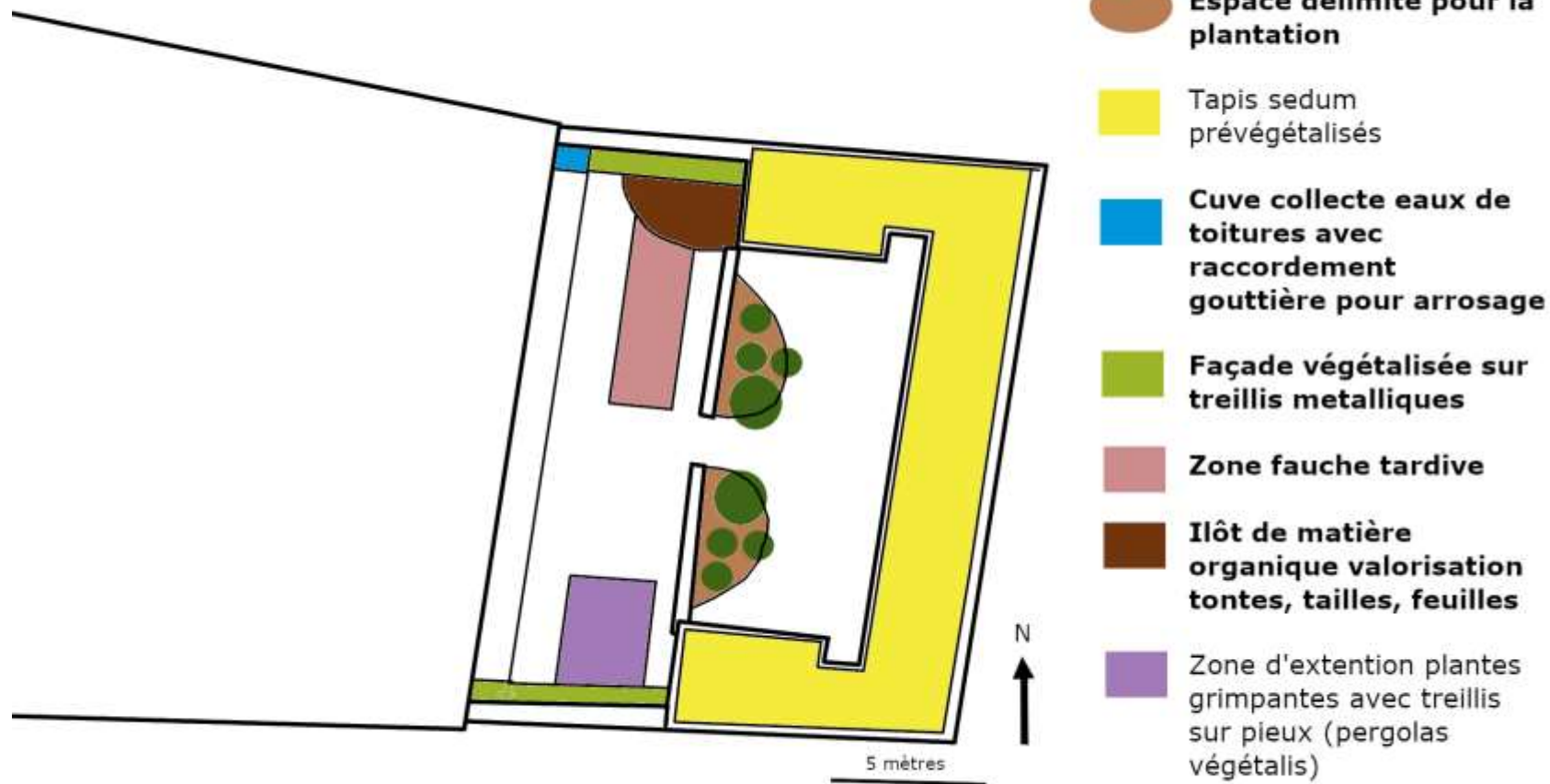
- Analyse de l'existant
- Propositions d'évolution par rapport à l'idée de départ
- Budget
- Prise en compte d'une partie par la Métropole qui pourra être répercuté sur un autre poste végétalisation



- Budget
- Difficulté à faire participer les autres copropriétaires à l'entretien
- Difficulté d'arriver au consensus
- Énergie à déployer pour soutenir l'initiative !!

Préconisations d'aménagement en faveur de la biodiversité et du cadre de vie

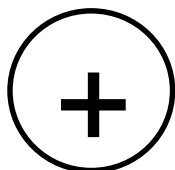
Copropriété 7 rue Saint-Isodore Lyon 69003



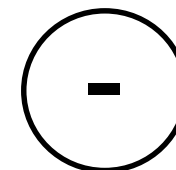
Ce schéma comprend l'ensemble des aménagements possibles imaginés lors de la rencontre de terrain. Ils alimentent une vision de long terme pour le venir de la parcelle. Seuls les éléments qui peuvent être pris en charge financièrement par la Métropole de Lyon et qui rentrent dans les budgets de la copropriété sont pris en compte dans la proposition financière. Ils sont notés en gras dans la légende.

EXPÉRIMENTATION DE L'ACCOMPAGNEMENT

Le point de vue de l'association



- Harmonisation d'une plateforme pour communiquer autour de la végétalisation des copropriétés
- Travailler en collaboration avec d'autres structures complémentaires
- Avoir un impact et un accompagnement avec un rayonnement plus large
- Développer les micros-habitats en pleine ville



- Procédure longue
- L'avancement budgétaire pour la copropriété



Soutenir et encourager la végétalisation des espaces résidentiels collectifs

Présentation du Marathon de la biodiversité



**Caroline Sabah, Directrice Administrative et financière
Arthropologia**



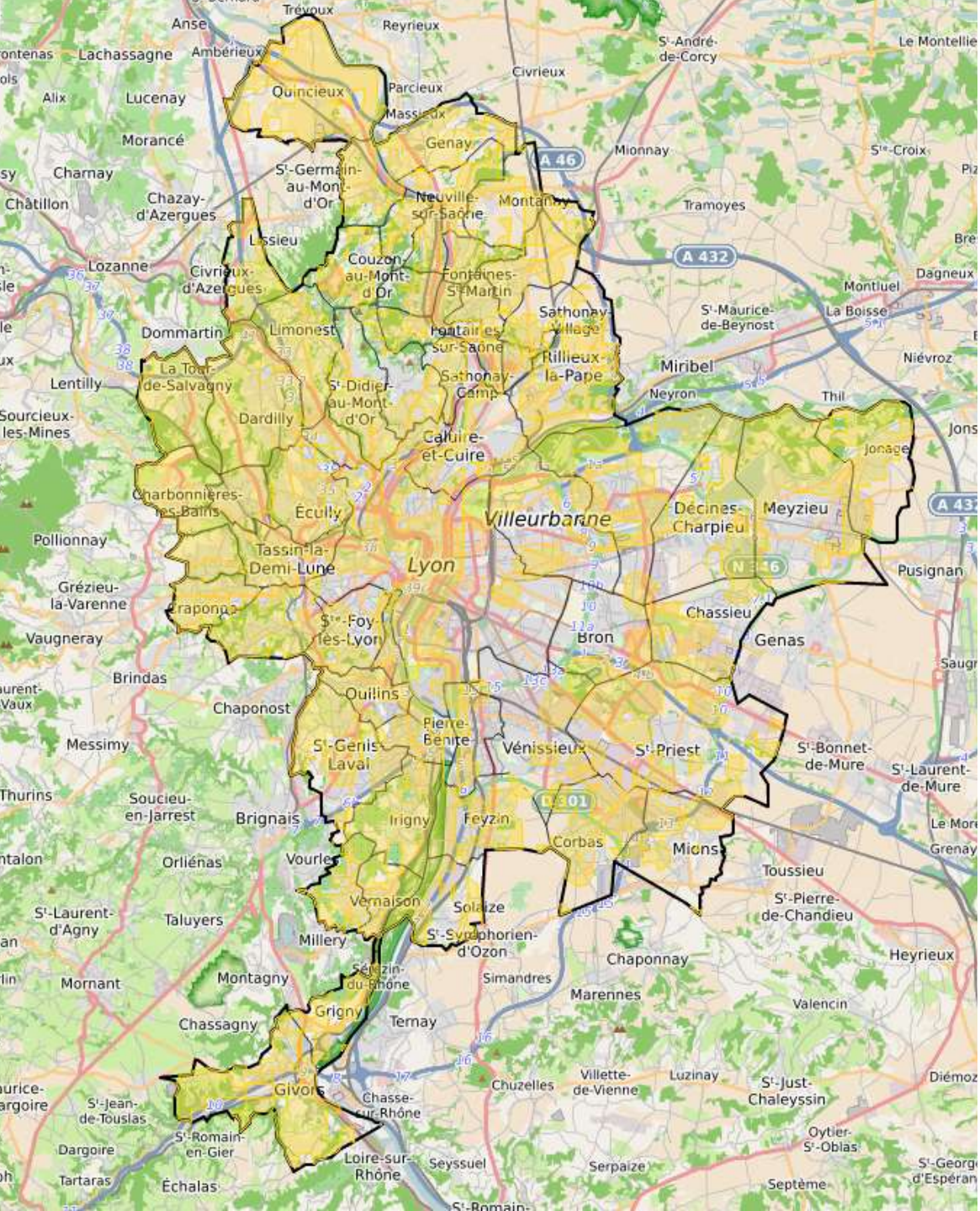
Marathon de la biodiversité

42 km de haies et 42 mares
à créer/restaurer d'ici 2026

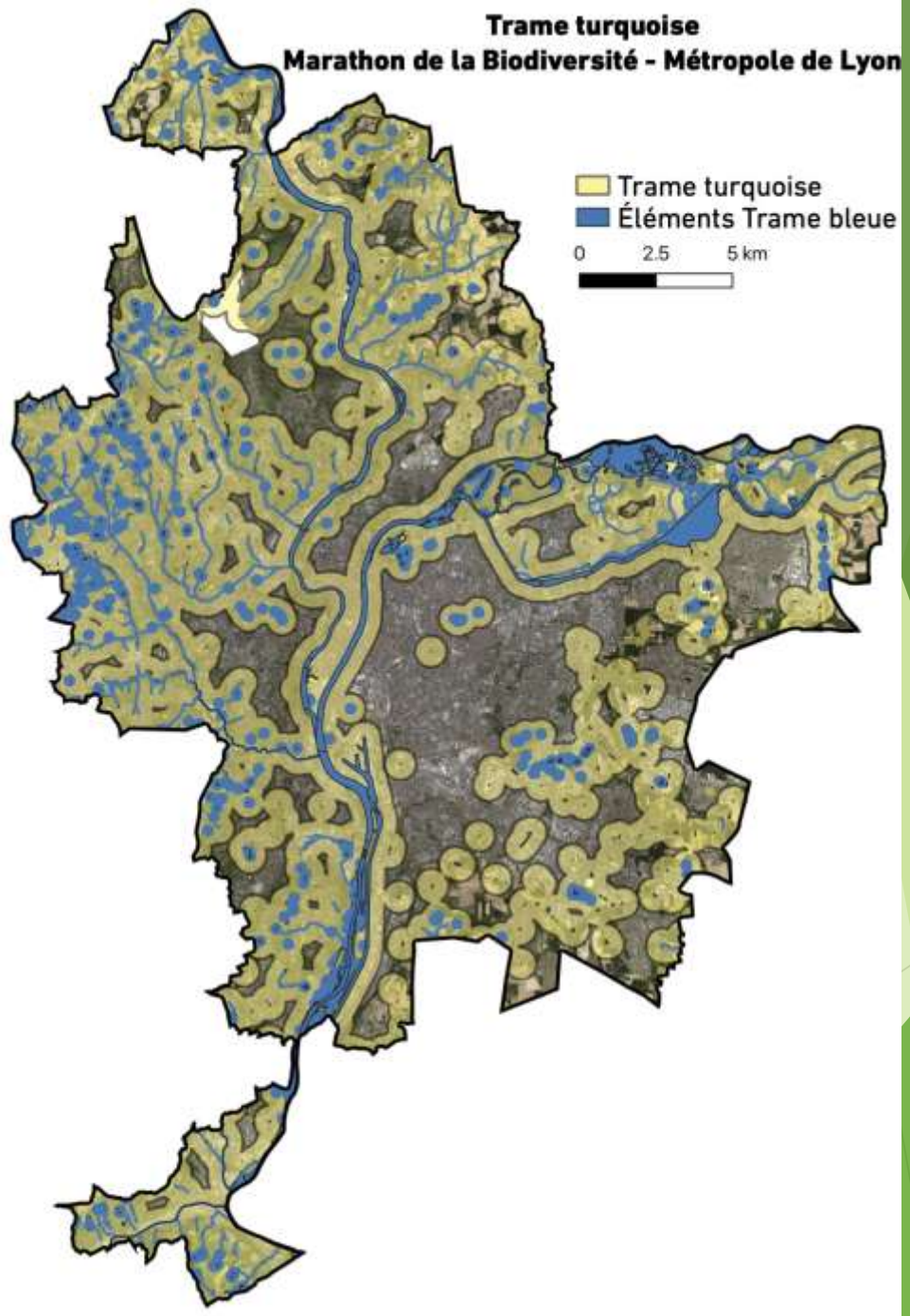
Reconstitution de la **trame turquoise** (croisée TVB / buffer 500 m TB)

→ Plantation de haies vives ou de ripisylves
constituées d'essences locales diversifiées

→ Création de mares favorables aux amphibiens ...



Trame turquoise Marathon de la Biodiversité - Métropole de Lyon



Vous souhaitez bénéficier du dispositif ?

- Des secteurs éligibles en **trame turquoise**
- Un financement de l'aménagement pris en charge à **100%**
- Un accompagnement par des **associations expertes**
- Un **engagement** à entretenir l'aménagement créé/restauré pendant **25 ans**

Un projet ? Contacter **ARTHROPOLOGIA**

(06 59 20 34 32)



Végétaliser pour rendre la ville perméable

L'arbre de pluie : végétaliser pour désimperméabiliser

Hervé CALTRAN,
Responsable Unité gestion du patrimoine.
(Direction adjointe de l'eau, Service pilotage assainissement Gemapi).

Réaménagement et élargissement de fosses de plantation d'arbres existants dans les quartiers ou les centres anciens des villes et villages de la Métropole. L'objectif est de désimperméabiliser l'espace urbain pour s'adapter au changement climatique : lutte contre les inondations et les îlots de chaleur, amélioration de la biodiversité, du cadre de vie et de la santé des habitants.

Végétaliser pour préserver et restaurer la biodiversité

Les balades de la biodiversité – Saint Priest



François ZANETTE,
Responsable du bureau Ingénierie écologique,
Direction des services techniques,
Saint-Priest



Hugues MOURET,
Directeur scientifique,
Arthropologia

VILLE DE
SAINT-PRIEST ▶

Les ateliers : 45 min

Végétaliser pour rendre la ville « comestible »

Projet de forêt Jardin à Neyron



Daniel CINTAS,
Association Forts pour Demain

