



Observatoire partenarial **Environnement**

---

## Urbanisme et Santé

L'environnement urbain comme facteur  
de santé



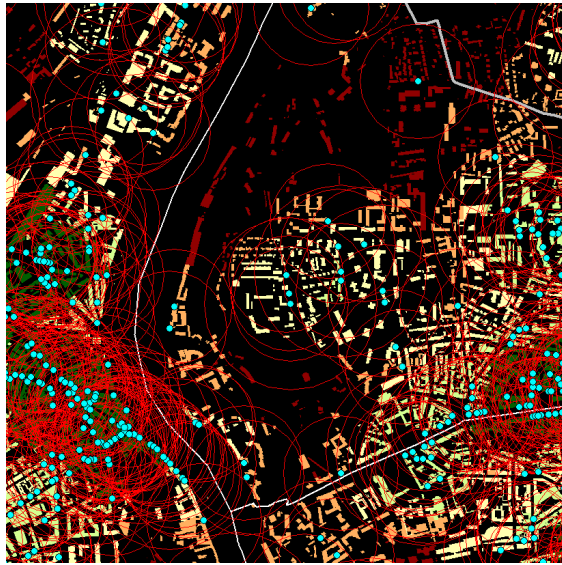
**CLUB**  
**DÉVELOPPEMENT**  
**DURABLE**  
**GRAND LYON**

**Damien Saulnier**

*Lundi 11 décembre 2017*

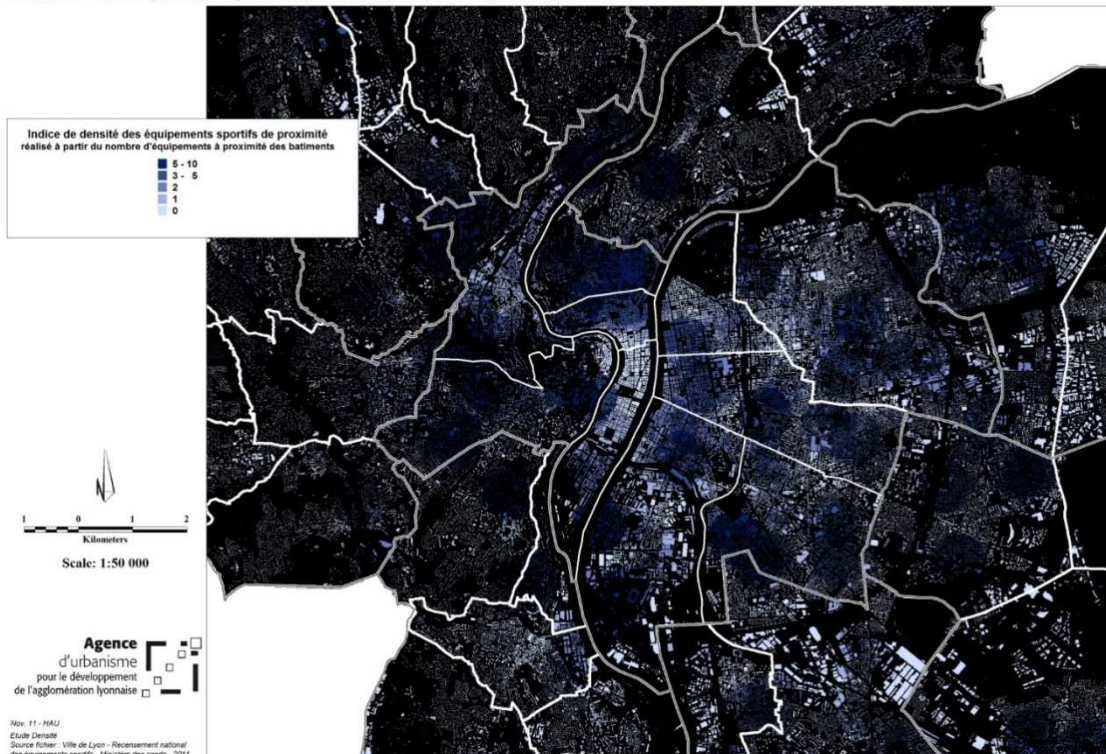
Santé et environnement : Comment agir au niveau local ?

## Quelle contribution de l'urbanisme à la santé des habitants ?



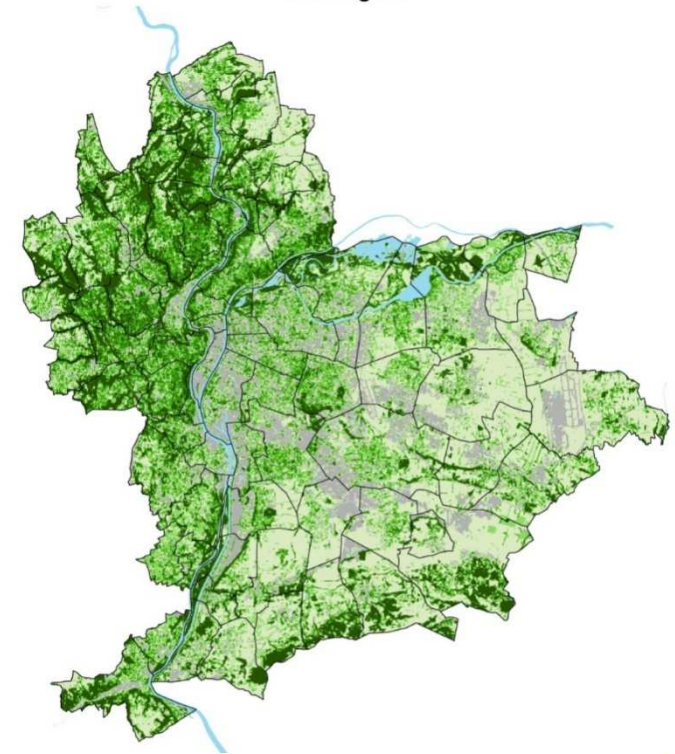
CENTRE - RICHESSE EN ÉQUIPEMENTS SPORTIFS DE PROXIMITÉ EN 2011

Une organisation urbaine qui favorise la proximité, la mixité et l'accessibilité



Club Développement Durable  
santé et environnements : comment agir au niveau local ?

COS végétal



Agence d'Urbanisme  
aire métropolitaine Lyonnaise





## LE SCOT, UN PREMIER OUTIL D'ADAPTATION AUX IMPACTS DU CHANGEMENT CLIMATIQUE

**Préserver la qualité de l'air**  
et éviter des effets cumulatifs en termes de santé publique, des pics de chaleur ou de pollution.

**Préserver les zones humides**  
par le renforcement des mesures de protections existantes sur les espaces refuges (Sites Natura 2 000, Zones naturelles d'intérêt écologique, floristique et faunistique) et le maintien des capacités de migration de la faune.

**Promouvoir l'architecture bioclimatique**  
dans les référentiels pour améliorer le confort estival des habitants.

**Préserver les espaces naturels et les corridors écologiques**  
du réseau vert et bleu

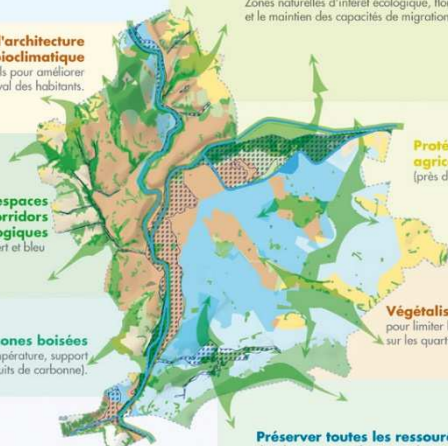
**Protéger les espaces agricoles**  
(près des marchés urbains)

**Protéger les zones boisées**  
(régulatrice des températures, support de biodiversité, puits de carbone).

**Végétaliser le Territoire Urbain**  
pour limiter les îlots de chaleur l'été sur les quartiers denses.

**Prévenir des inondations et réduire la vulnérabilité**  
des territoires au regard des risques naturels (éventuelle recrudescence des phénomènes extrêmes, et en particulier les crues).

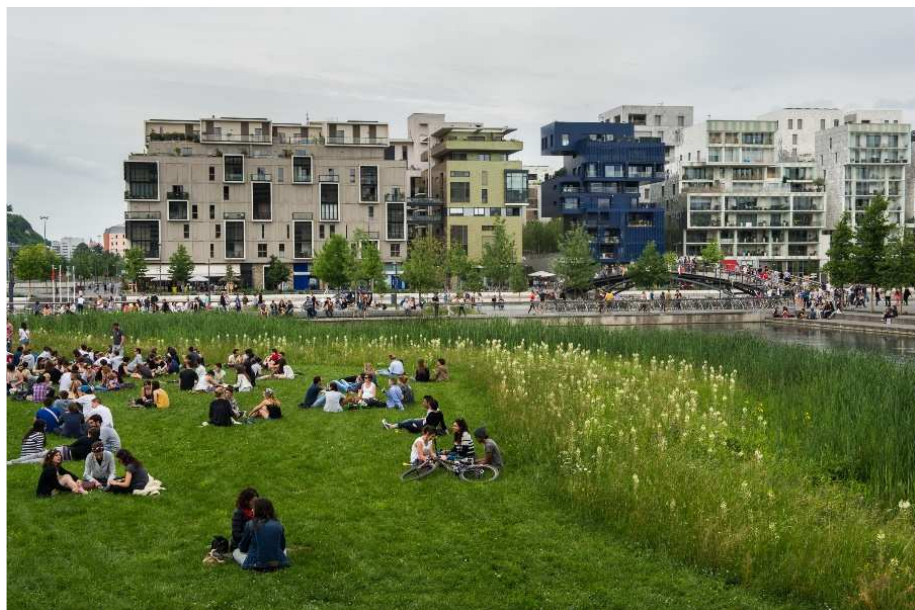
**Préserver toutes les ressources en eau**  
dans la perspective d'une recrudescence des périodes de sécheresse, réduction des réserves disponibles et d'une pression accrue des usages (croissance démographique, besoins de l'industrie et de l'agriculture ...).



juin 2018  
Agence d'urbanisme  
aire métropolitaine  
de Lyon

## Quelle contribution de l'urbanisme à la santé des habitants ?

**Des projets urbains, des espaces publics qui offrent une qualité du cadre de vie et préserve l'environnement et ses ressources**



**Club Développement Durable**  
santé et environnements : comment agir au niveau local ?



Agence d'Urbanisme  
aire métropolitaine **Lyon**naise





## Quelle contribution de l'urbanisme à la santé des habitants ?

### Équipement sportif



**Un environnement urbain propice à des modes de vie actifs et aux changements des comportements individuels**

### Développement des modes actifs



**Club Développement Durable**  
santé et environnements : comment agir au niveau local ?

### Nature en ville







Quelle contribution de l'urbanisme à la santé des habitants ?

La preuve par l'exemple :  
Les berges du Rhône avant ...



Club Développement Durable  
santé et environnements : comment agir au niveau local ?

Agence d'Urbanisme  
aire métropolitaine Lyonnaise







## Quelle contribution de l'urbanisme à la santé des habitants ?



... et après



**Club Développement Durable**  
santé et environnements : comment agir au niveau local ?



Agence d'**Urbanisme**  
aire métropolitaine **Lyon**naise





## Quelle contribution de l'urbanisme à la santé des habitants ?

### Le cours Garibaldi avant ...



Club Développement Durable  
santé et environnements : comment agir au niveau local ?





## Quelle contribution de l'urbanisme à la santé des habitants ?



... et après



Club Développement Durable  
santé et environnements : comment agir au niveau local ?







Quelle contribution de l'urbanisme à la santé des habitants ?

Le quartier de la Duchère avant ...



Club Développement Durable  
santé et environnements : comment agir au niveau local ?

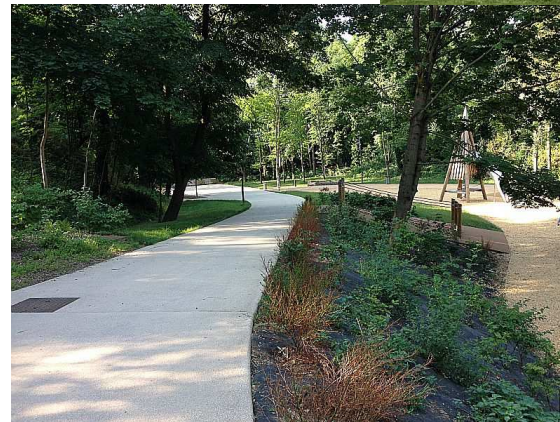




## Quelle contribution de l'urbanisme à la santé des habitants ?



... et après



**Club Développement Durable**  
santé et environnements : comment agir au niveau local ?



**Merci de votre attention**

**Damien Saulnier**

*Chargé d'études Qualité  
Environnementale*

*Atelier « Ressources et Durabilité »*

04-81-92-33-76

[d.saulnier@urbalyon.org](mailto:d.saulnier@urbalyon.org)

