

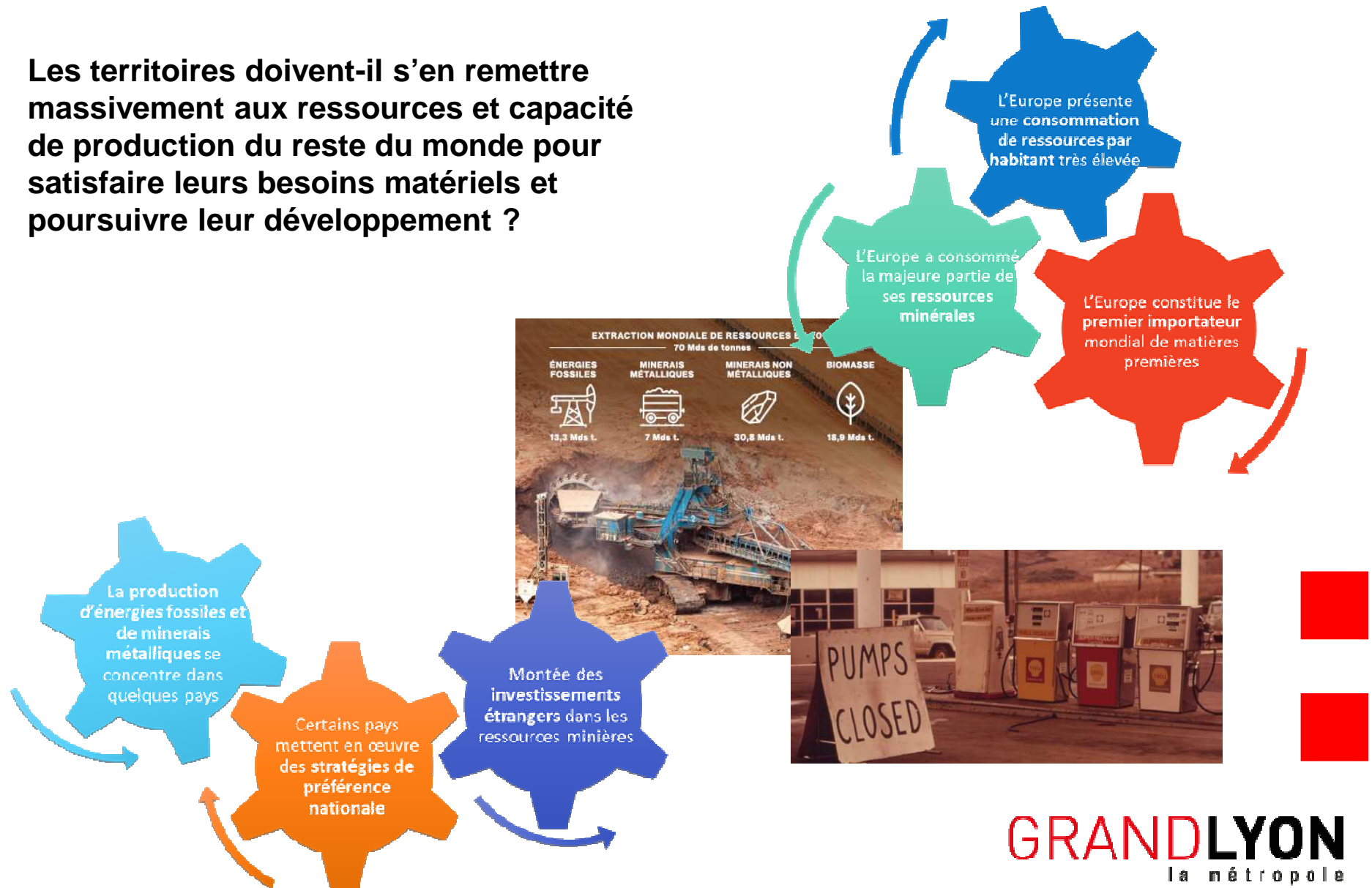
L'ENJEU DES RESSOURCES NATURELLES

Club DD 19 mars 2018



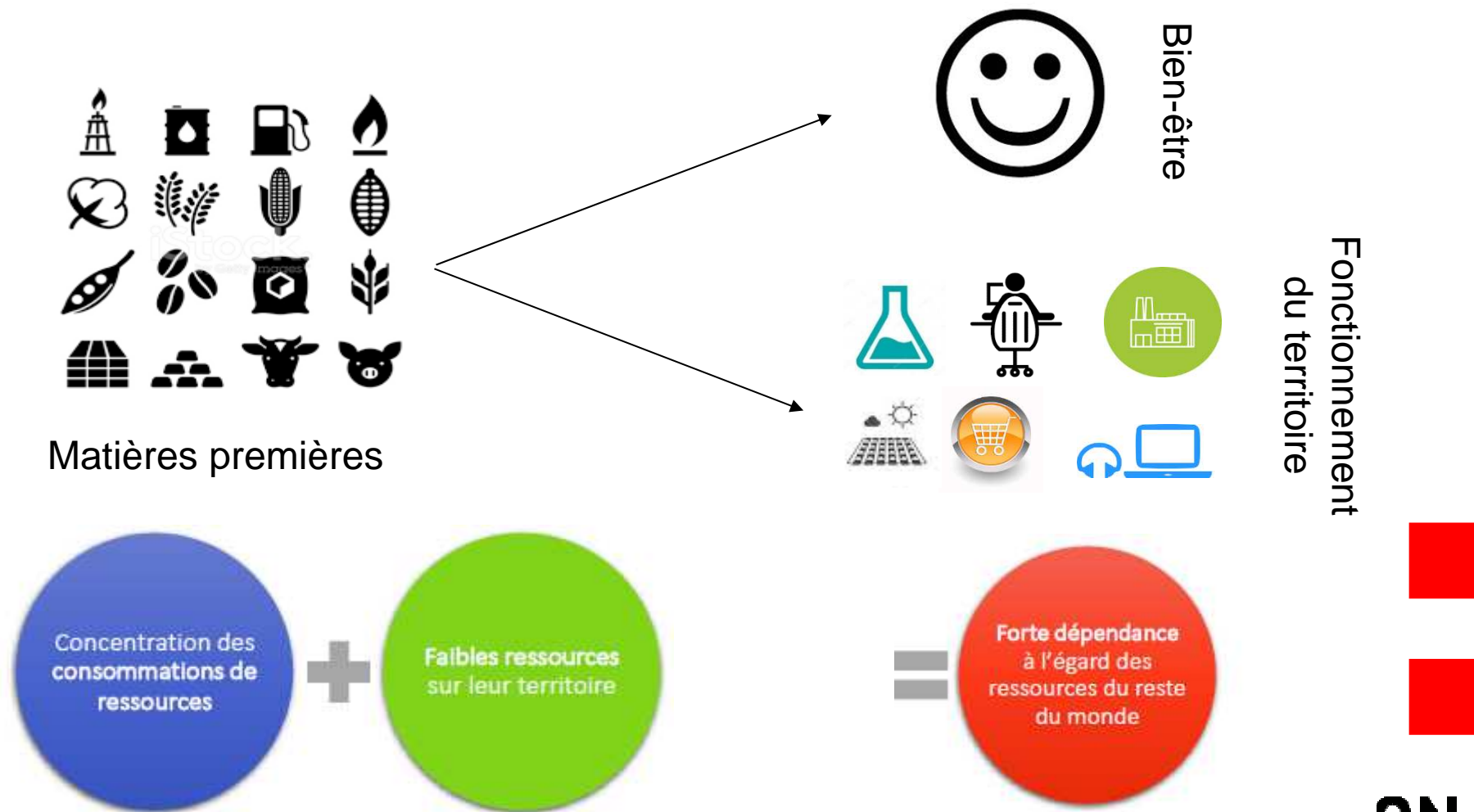
LA RESILIENCE DU TERRITOIRE FACE A LA PRESSION SUR LES RESSOURCES NATURELLES

Les territoires doivent-ils s'en remettre massivement aux ressources et capacité de production du reste du monde pour satisfaire leurs besoins matériels et poursuivre leur développement ?



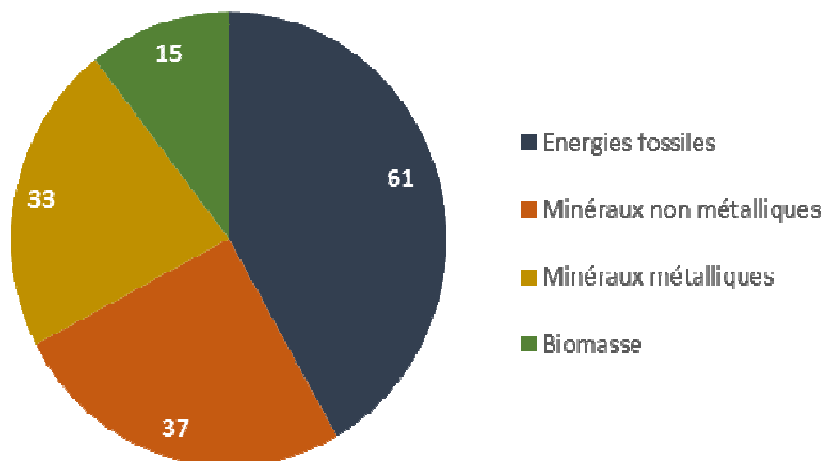
↳ La vulnérabilité aux matières premières

→ Parmi les vulnérabilités environnementales, la pression sur les matières premières apparaît comme le nouveau défi à relever.



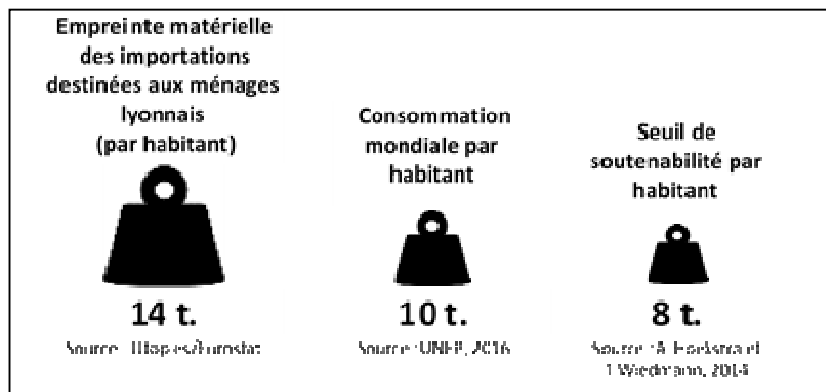
↪ La vulnérabilité aux matières premières : au cœur des enjeux de demain

Empreinte matérielle des importations lyonnaises
en 2015 (en millions de tonnes)



En 2015, l'économie lyonnaise a mobilisé 147 millions de tonnes de matières premières extérieures
Le contenu en matières premières des importations lyonnaises est constitué aux **2/3 d'énergies fossiles et de minerais métalliques**, c'est-à-dire des ressources épuisables et non disponibles en France.

Mode de vie et consommation



Le contenu en matières premières des importations destinées à la consommation des ménages lyonnais (14 t./hab/an) est plus nettement élevé que la consommation moyenne mondiale (10 t./hab/an) et plus de deux fois supérieur à ce que certains scientifiques proposent comme seuil écologiquement soutenable à moyen terme (8 t./hab/an).

