

Séminaire d'échanges de pratiques sur les achats publics responsables

De l'atténuation des émissions de gaz à effet de serre à l'adaptation au changement climatique dans les marchés publics

Présentation : Tatiana LÉCOSSAIS

Réalisation : Mission Intégration des Services Publics – Direction Générale
Environnement Services Urbains

18/11/2016



Sommaire

- Le changement climatique
- La commande publique durable
- Nantes Métropole : une gouvernance pour agir
- Le Guide GEM Climat : un outil pour les acheteurs publics
 - Modalités d'élaboration
 - Objectifs
 - Contenu
- Agir dans mon organisation
 - Élaborer une stratégie
 - Intégrer des clauses Climat
- Synthèse et conclusion

Le changement climatique

Les grandes notions

■ 3 Enjeux

- » Diminuer les émissions de CO₂ → limiter le réchauffement à +1,5°C entre 1850 et 2100
- » Compenser les émissions incompressibles
- » S'adapter au changement climatique

■ Les GES

- » L'énergie (dont le carburant)
- » Les autres GES que le CO₂ : climatisations, agriculture, process
- » La durée de vie des gaz dans l'atmosphère

■ Les problématiques « à côté » du climat

- » La météo
- » L'ozone
- » La qualité de l'air



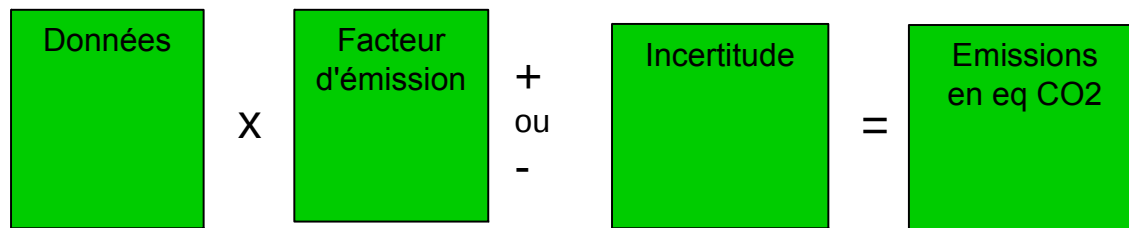
La quantification Carbone

- Un enjeu essentiel dans les émissions
 - » Évaluation BEGES ou outil du CR IDF
 - » Bilan Carbone

- Les périmètres de calcul
 - » Amont : fret pour apporter les matériaux, pour les extraire, les transformer
 - » Usage
 - » Aval : déchets
 - » Énergie grise / blanche



Comprendre les émissions de GES



Enjeu des GES...

... pour Nantes Métropole

Fig 1 : Consommations d'énergie des régies et des opérateurs

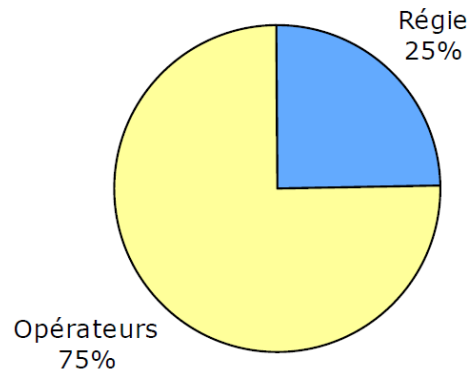
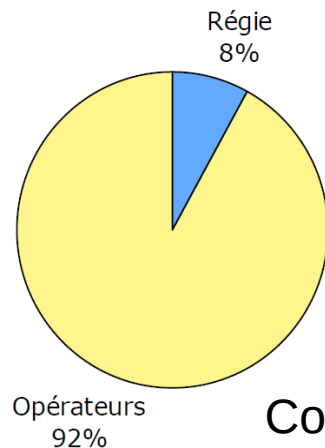


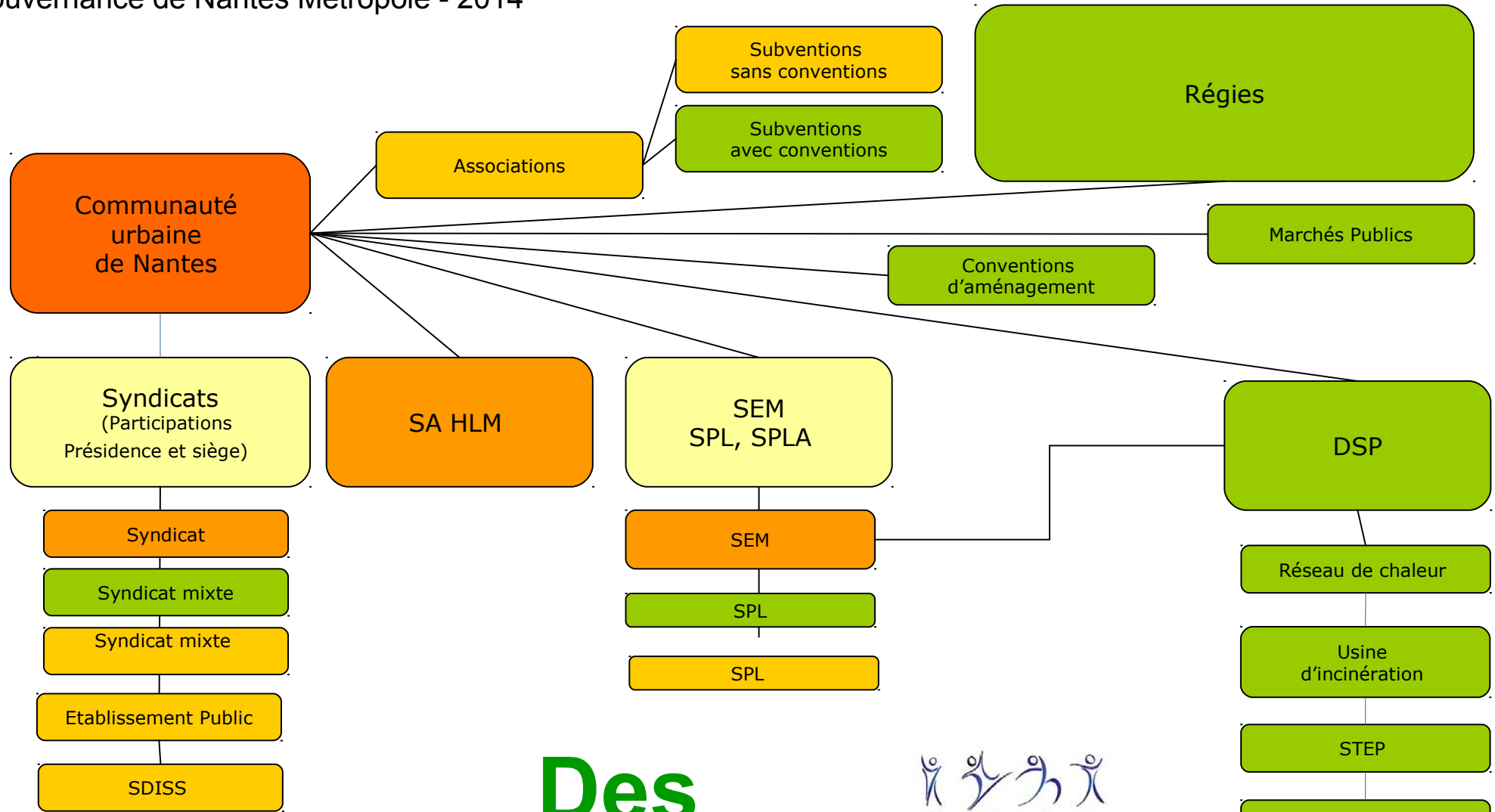
Fig 2 : Emissions de GES des régies et des opérateurs



Constat BEGES 2012

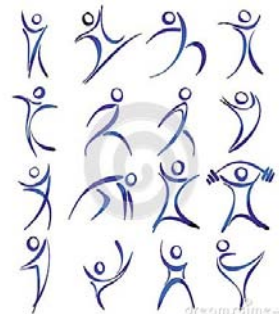
- Nantes Métropole peut intervenir sur les actions de ses opérateurs, mais également certains partenaires (SPL, SEM...).
- Nantes Métropole pratique la mixité de gestion des services publics, notamment la délégation de service public pour les gros équipements (Transports publics, Tourisme, Equipements culturels – Zenith et Cité des Congrès, Parc de la Beaujoire, Stations d'épuration).

Gouvernance de Nantes Métropole - 2014

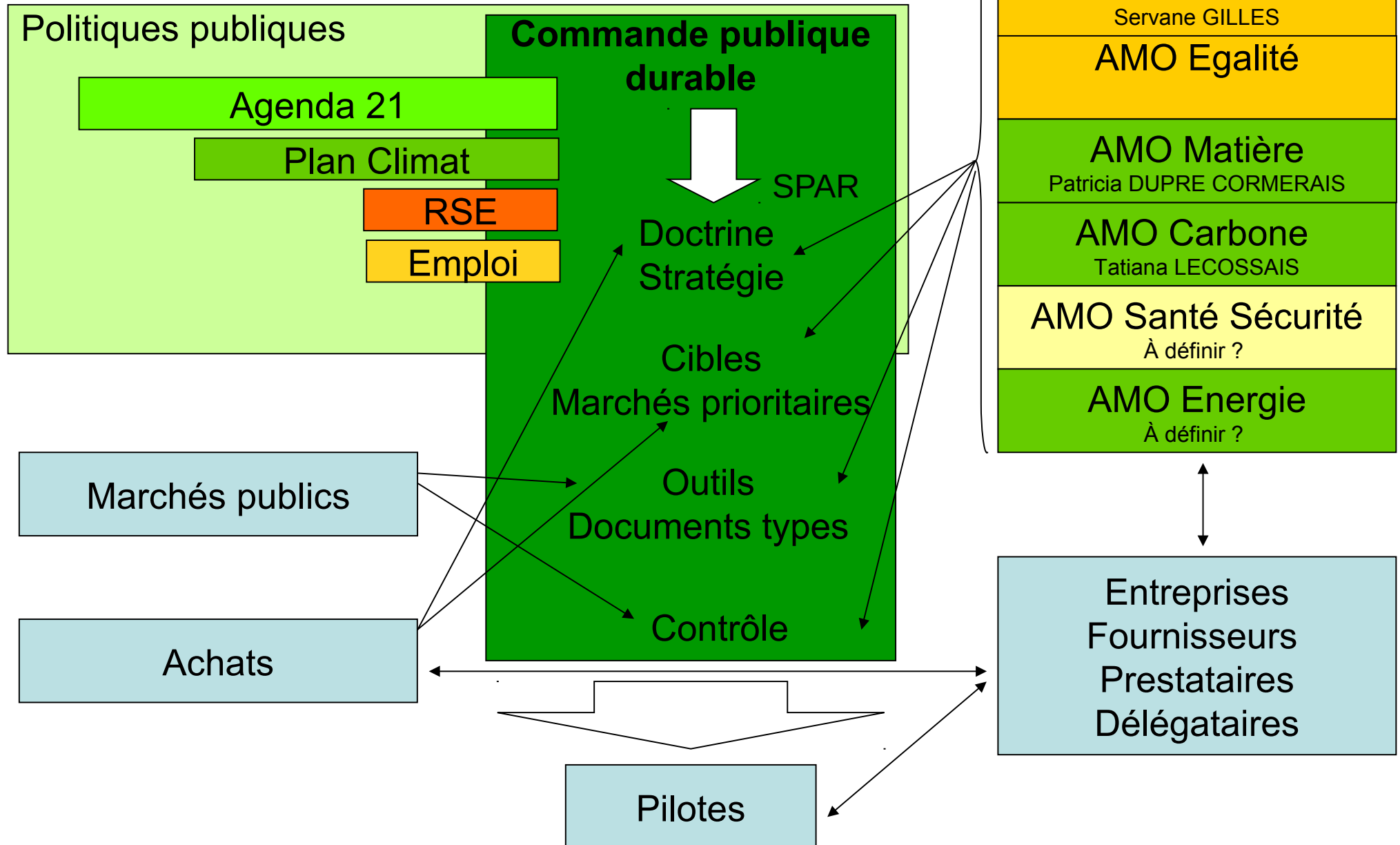


- Contrôle par Nantes Métropole
- Zone d'influence
- Autre (20 à 50% de participation ou de voix)

Des moyens d'agir !!!



Achats durables : articuler les démarches et prioriser





La commande publique durable

Directive européenne du 26 février 2014 et Ordonnance du 23 juillet 2015 relatives à la passation des marchés publics

Permettre aux acheteurs de mieux utiliser l'instrument des marchés publics au service d'objectifs sociétaux communs

Lois ESS (31 juillet 2014) et Transition énergétique pour la croissance verte (17 août 2015)

Renforcer le rôle des marchés publics comme levier d'action en faveur des politiques sociales et environnementales

Le Plan National d'actions Achats Publics Durables : des objectifs ambitieux pour 2020

100 % des marchés étudiés sous l'angle DD, 100 % des produits et services achetés sont à haute performance énergétique si le coût est acceptable, clause environnementale dans au moins 30 % des marchés de l'État

Les freins pour agir

... sur le climat dans les marchés



- La complexité, la compréhension technique
- Le manque d'outils opérationnels
- Les achats ne font pas partie de la démarche climat de mon organisation
- Les freins juridiques
- On ne sait pas par où commencer
- Il n'y a pas de portage politique ou de la DG

Je fais déjà

... sans le savoir.



Bois certifié

Recyclage des déchets

Carburants alternatifs

Éco conception

Énergie « verte »

Suppression des climatisations

Optimisation du fret

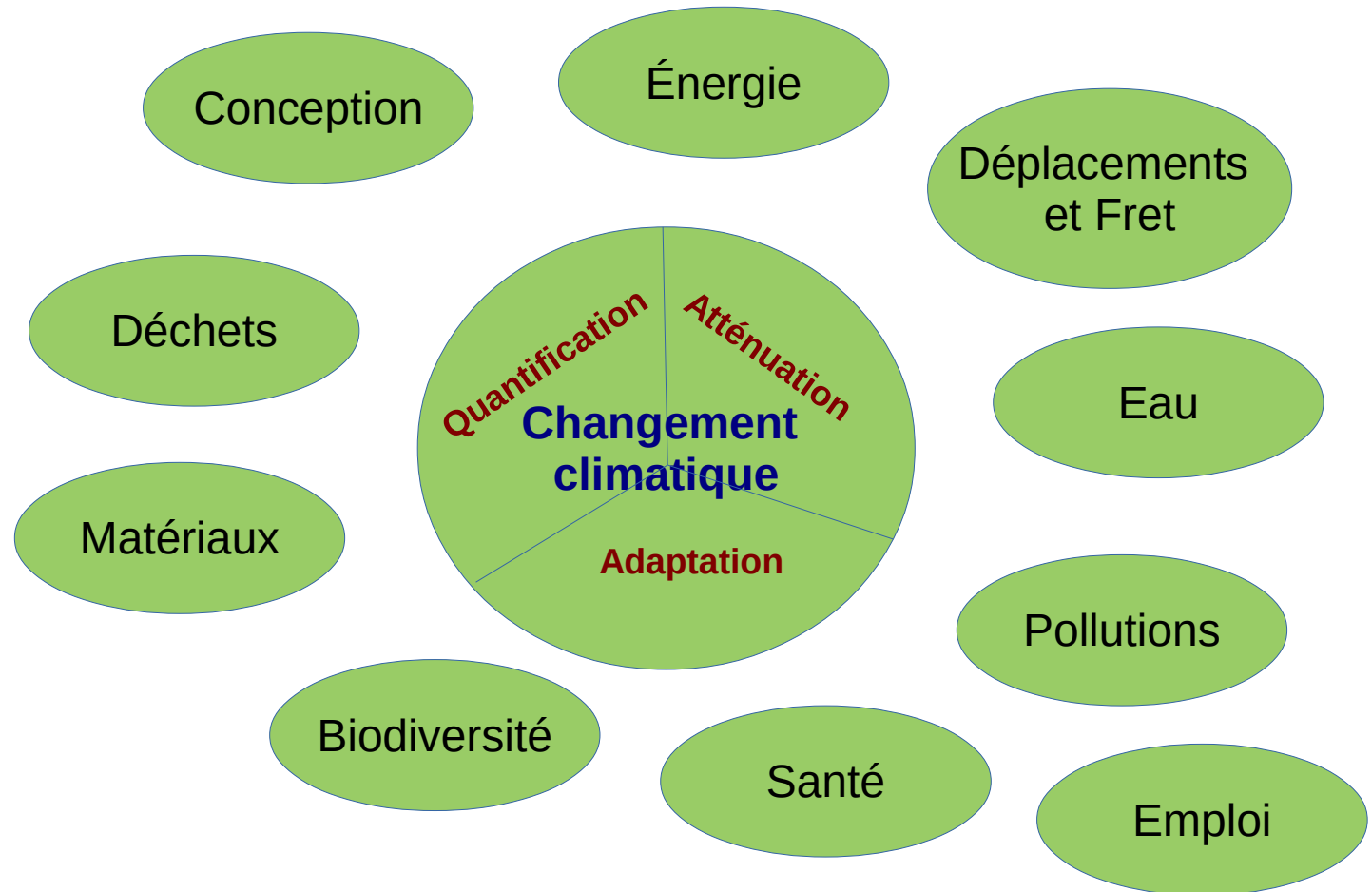
Produits en matériaux recyclés

Baisse des conso. énergétiques

Le climat se cache partout

- Quantification
- Atténuation
- Adaptation

?
Synergies
Antagonismes
Obligations



Faire le premier pas ou se lancer

Outils et propositions pour commencer

- Expérimenter et faire de petits pas
- Utiliser des clauses environnementales qualitatives contribuant à la lutte contre le changement climatique
- Se méfier de certaines clauses (proximité, choix de process...)
- Utiliser des clauses d'exécution avant de se lancer dans des critères de choix
- Analyser ses enjeux à partir d'un outil d'évaluation monétaire
- Identifier les achats réglementés et les obligations juridiques de l'organisation et des candidats
- Analyser la maturité des candidats et des secteurs d'activité pour maîtriser les coûts
- Veiller à la bonne définition des périmètres de calculs et à l'homogénéité pour la quantification
- Commencer à penser adaptation



Le guide GEM -climat pour l'achat public



Le contenu du guide

- Enjeux
 - » Diminuer les émissions de CO2 : un objectif des politiques publiques
 - » La commande publique : un champ pertinent pour la lutte contre le changement climatique
- Cadre juridique et technique
 - » La possible prise en compte juridique du carbone
 - » La notion de cycle de vie
- Modalités d'actions
 - » Démarche globale : hiérarchiser les familles d'achat
 - » Action sur un achat donné
- Fiches outil opérationnelles et boîte à outils
- Annexes et focus pour en savoir plus

... à toutes les étapes

Agir dans les marchés

Climatisation

- Amont
 - » Définition du besoin
 - » Maturité des candidats
 - » Connaissance des enjeux propres (Bilan Carbone®, vulnérabilité)
- Conception
 - » Éco-conception
 - » Intégration des questions du climat
- Candidatures
 - » Démarches qualité, certifications
- Offres
 - » Eco comparateurs / profils ACV
 - » Labels
 - » Monétarisation, coût global
- Exécution
 - » Calculs ante / post
 - » Double fret...
- Évaluation et pénalités
 - » Action négociée si renouvellement du contrat

Plantations

CEGES MOE

Mémoire environnemental

SEVE

Externalités environnementales

Remplissage bennes déchetteries

BC dans le DOE

Plan de progrès



Évaluer les enjeux GES avec le BEGES

- Nantes Métropole : 75 % des consommations énergétique sont externalisées

Dégager des priorités environnementales locales

- Qualité de l'air ou climat ?
- ENR, électricité, biogaz ou RDC ?

4 étapes pour intégrer l'atténuation

- Sensibilisation
- Calcul
- Critère
- CCTP

Penser adaptation

- Identifier un scénario local de changement climatique
- Évaluer la sensibilité du territoire et du marché
- Décliner les mesures par secteur, aléa et vulnérabilité

Élaborer une stratégie



Mettre en œuvre la transition écologique et économique en intégrant le climat dans ses achats c'est :

Conclusion



- Limiter les émissions de GES pour contribuer à hauteur de ses moyens aux objectifs mondiaux y compris dans l'externalisation de ses processus
- Penser énergie blanche et grise
- Pour l'organisation publique, utiliser la commande publique comme levier pour agir auprès des entreprises de son territoire
- Impliquer ses partenaires et ses parties prenantes
- Anticiper les évolutions climatiques pour préserver la santé humaine, la biodiversité et les biens
- Intégrer les externalités environnementales et le coût global dans son approche économique

Merci de votre attention

