



Observatoire de la flore remarquable du Grand Lyon

Le 31 mai 2018, Fontaines-Saint-Martin (69)

GRAND LYON
la métropole



Préservation de la flore remarquable de la Métropole de Lyon

- Programme initié en **2014** dans le cadre d'un partenariat entre la Métropole de Lyon et le CBN Massif central
- Préservation de **la flore rare et menacée** du territoire (mutualisation connaissances, suivi des populations, mesures de préservation)
- S'appuyer sur un **réseau actif et participatif** (professionnels et bénévoles)
- Réunion du réseau **une fois par an**





Objectifs :

- **Diffuser les connaissances** acquises : localisation des taxons remarquables, effectifs, menaces identifiées...
- Informer sur les **exigences écologiques** des taxons remarquables pour une gestion adaptée
- **Rencontrer les gestionnaires**

En 2017 :

- Synthèses cartographique des taxons remarquables sur : l'ENS des Monts d'or, la commune de Rillieux la Pape
- rencontre de gestionnaires : le parc de Lacroix Laval et le parc technologique de la porte des Alpes.



Une liste des espèces remarquables de la Métropole de Lyon



Menace/rareté

CR, EN,
VU, NT

ou

Menace/rareté

LC
Cr (Rhône-Alpes)
≥ 96,5 (R,RR,E)

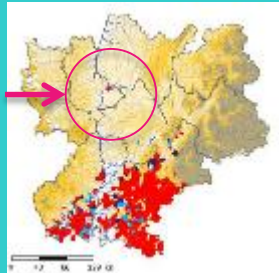
ou

Isolement géographique

Populations très isolées de l'aire principale

Indigénat
Populations indigènes dans le Grand Lyon

et



Liste principale des espèces remarquables de la métropole de Lyon (90 taxons)

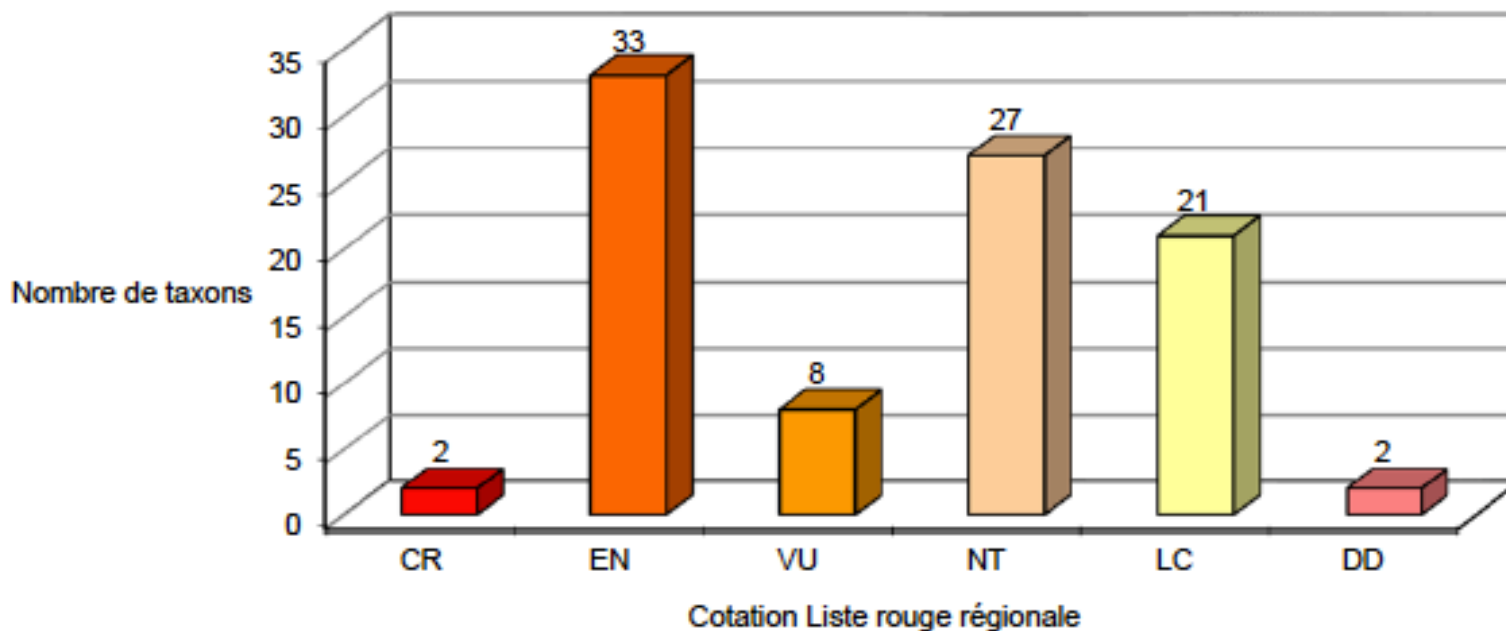
Liste complémentaire
(121 taxons)

- Indigénat à confirmer
- observations trop imprécises
- non revus récemment (<1994)

Taxons méconnus

Infrataxons,
hybrides
(nécessité
d'améliorer les
connaissances)

Une liste des espèces remarquables de la métropole de Lyon



DD :

Allium carinatum L. (groupe *consimile*)

Utricularia bremii Heer ex Köll. (identifié récemment)

45 % : milieux pelousaires et prairiaux

35 % : milieux aquatiques et amphibies



CBNMC

- Bilans stationnels / suivis
- Préconisations suivi/gestion
- Réception des observations
 - Animation du réseau



OBSERVATEURS DU RÉSEAU

- Amélioration connaissances
 - Suivis taxons
- Mise en œuvre d'actions (gestionnaires)

LE RÉSEAU

GRAND LYON

- Identification des gestionnaires et propriétaires
 - Diffusion des informations
 - Sensibilisation
- Capitalisation et valorisation du programme
- Prise en compte des enjeux flore dans l'aménagement du territoire, identification de la TVB

GRAND LYON
la métropole



« Mode d'emploi du participant »

<http://blogs.grandlyon.com/developpementdurable/en-actions/thematiques-transversales/espaces-naturels-nature-en-ville/>

Observatoire de la flore remarquable de la métropole de Lyon Bordereau de relevé

Version 02-2015

Rechercher une station à suivre flore@grandlyon.com

Envoyez vos données au Parc du Pilat, Antenne Rhône-Alpes du Conservatoire botanique national du Massif central, Moulin de **Vireu**, 42410 Pelussin.

Tél : 04 74 59 17 93

E-Mail : anais.bertran@cbnmc.fr et nicolas.quillier@cbnmc.fr

Numéro de relevé : _____

Code lot : _____

Nom de la plante : _____

Date de l'observation : ____ / ____ / ____

Localisation de la station :

Coordonnées GPS (projection : _____) : longitude : _____ latitude : _____

Commune : _____

Lieu-dit : _____ Carte de référence : carte IGN, autre : ...

Nom du ou des observateur(s) : _____

Email : _____

Description de l'habitat * : _____

Population

Qu'est-ce qui est comptabilisé ? _____ (nommer l'unité dénombrée)

Comptage précis :

Au choix : < 100 101 à 1 000 1 001 à 10 000 10 001 à 100 000

Surface occupée : _____ m²

Phénologie : stade végétatif : germination plantule juvénile adulte
 floraison : bouton début de fl. pleine fleur fin de fleur
 fructification : début de fr. pleine fr. fin de fr.
 sénescence : dissémination des gr. tiges desséchées mort

Né pas renseigner les cases grisées

GRANDLYON
la métropole

Retrouver le kit de l'observateur sur le blog

<http://blogs.grandlyon.com/developpementdurable/en-actions/thematiques-transversales/espaces-naturels-nature-en-ville/>

Remarques : état général de conservation, évolution du milieu, menaces éventuelles...

Schéma de la population : représenter la population par rapport à des éléments fixes : arbre, rivière, route avec indication de distance par rapport au repère.

N° de croquis : _____

Intitulé des photos éventuelles : _____

* Description succincte de l'habitat (type de formation végétale, hygrométrie, trophie...).
Exemple : prairie humide eutrophe ou chénaie pubescente thermophile.

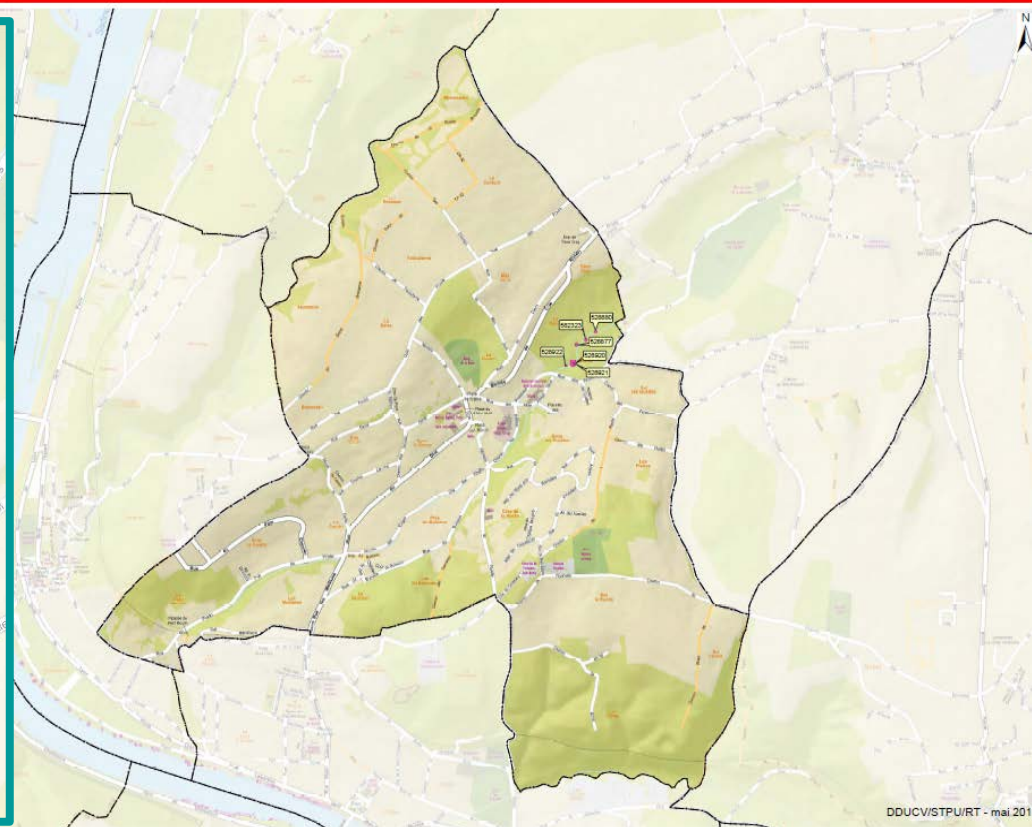
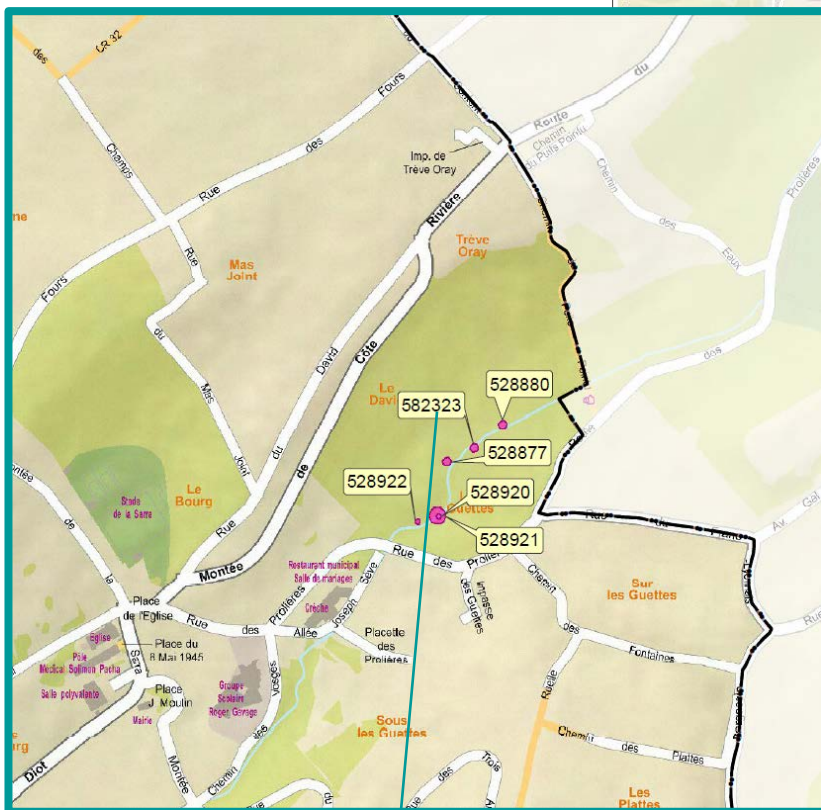
Né pas renseigner les cases grisées

« Mode d'emploi du participant »

Observatoire de la flore remarquable du Grand Lyon

FONTAINES-SAINT-MARTIN

GRANDLYON
LE MAIRAT



DDUCV/STPU/RT - mai 2018

STR_NOM	CODE_OBSERVATION	LOCAL_INTERPRETEE	NOM_COMPLET	OBSERVATEURS	Flore_remarquable_GL	dernière observation
FONTAINES-SAINT-MARTIN	582323	David (Au bord du ruisseau des Vosges du côté de la rue des Prolières au)	<i>Cyperus longus</i> L.	CHRISTIANS J.F.	1	26/7/2016
FONTAINES-SAINT-MARTIN	528922	Vosges (Rive droite du ruisseau des, au David)	<i>Cyperus longus</i> L. subsp. longus	GUILLERME N.	1	20/8/2014
FONTAINES-SAINT-MARTIN	528921	Vosges (Bords du ruisseau des, au David)	<i>Cyperus longus</i> L. subsp. longus	GUILLERME N.	1	20/8/2014
FONTAINES-SAINT-MARTIN	528920	Vosges (Rive gauche du ruisseau des, au David)	<i>Cyperus longus</i> L. subsp. longus	GUILLERME N.	1	20/8/2014
FONTAINES-SAINT-MARTIN	528880	Vosges (Rive droite du ruisseau des, au David)	<i>Cyperus longus</i> L. subsp. longus	GUILLERME N.	1	20/8/2014
FONTAINES-SAINT-MARTIN	528877	Vosges (Rive droite du ruisseau des, au David)	<i>Cyperus longus</i> L. subsp. longus	GUILLERME N.	1	20/8/2014

« Mode d'emploi du participant »



- **Suivi** de populations : s'adresser à Nélia Dupire (Métropole de Lyon) pour connaître la localisation des sites
flore@grandlyon.com
- Pour échanger sur **l'identification des espèces** ou sur la **méthodologie**, n'hésitez pas à consulter le CBNMC
- **Transmission des relevés** de terrain au CBNMC
nicolas.guillerme@cbnmc.fr ; aurelien.labroche@cbnmc.fr

Le blog du développement durable sur le territoire du Grand Lyon

[Accueil](#)[Les engagements du Grand Lyon](#)[Les acteurs du territoire](#)[Les actions](#)[Archives](#)[Contact](#)

ÇA ME CONCERNE

■ Participer, échanger

Observatoire de la flore remarquable du Grand Lyon

RECHERCHER

Documents utiles (téléchargeables) :

La méthodologie ppt

Méthodologie d'élaboration d'une pré-liste espèces végétales remarquables du Grand Lyon –CBNMC-A Bertran-2014

Présentations annuelles de la journée réseau conservation Lyon Métropole, depuis 2015.

Le kit observateur

Bordereau_relevé de terrain

Notice de lecture de la liste des taxons prioritaires

Liste principale des taxons à priorité de conservation

Liste complémentaire des taxons à priorité de conservation

Fiche risques de confusion_floraison_milieus

Observatoire de la flore remarquable !

Participez au suivi de populations rares et menacées de la flore de l'agglomération lyonnaise



GRANDLYON



Pour aller plus loin : le livret de synthèse [A la découverte de la flore du Grand Lyon](#)

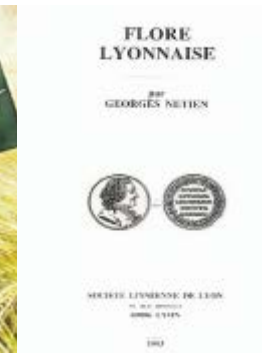
<http://blogs.grandlyon.com/developpementdurable/en-actions/thematiques-transversales/espaces-naturels-nature-en-ville/>

Documents disponibles



Supports de détermination :

- *Atlas de la flore vasculaire de la Loire et du Rhône*. CBN Massif central. 2013
- *Flora Gallica*. J.-M. Tison, B. de Foucault. Société botanique de France. Biotope Éditions. 2014
- *Flore de la France méditerranéenne continentale*. J.-M. Tison, P. Jauzein, H. Michaud. Naturalia Publications. 2014
- *Flore des champs cultivés*. Phillipe Jauzein. QUAÉ. 2011.
- *Flore lyonnaise*. Georges Nétien. Société linnéenne de Lyon. 1993.
- *Flore forestière française*. J.-C. Rameau, D. Mansion. G. Dumé. 2009.
- Site du PIFH : <http://www.pifh.fr/>
- ...



Bilan des observations 2014-2017



	2014 – 2016	2016	2017
Nombre de stations géoréférencées sur le terrain	184	57	43
Nombre de taxons géoréférencés sur le terrain	86	45	23

Non revu depuis: la seconde moitié du XIXe siècle



Luronium natans (L.) Raf.

Butomus umbellatus L.

EN

QUINCIEUX, les Hautes Combes
VERNAISON, Île Bouilloud ([J.-F. Christians](#))



- 2 localités, 56 + 3 « touffes »
- **Menaces potentielles** : assèchement du milieu (modification du drainage et du régime hydrologique rhodanien ; destruction par aménagements).
- **Préconisations** :
 - *suivi des deux populations tous les 3 ans
 - *maintien des fossés humides et des berges des plans d'eau et des fleuves



Cyperus flavescens L.

EN

VAULX-EN-VELIN, les Sablettes, les Grands Vernes

MEYZIEU, les Grands Marais

GIVORS, au sud du lieu-dit Les Arboras ([J.-F. Christians](#))



- 4 localités, plusieurs centaines à milliers de pieds

Menaces avérées : Piétinement excessif (promeneurs, baigneurs, pêcheurs).

Menaces potentielles : fermeture en cas d'arrêt de la fréquentation; années défavorables ; eutrophisation.

- **Préconisations** :

*suivi surveiller la fréquentation touristique

*contrôle effectifs et évolution du milieu tous les trois ans

Population	Effectif
CYF1 1 (VAULX-EN-VELIN, les Sablettes)	Entre 100 et 1000
CYF1 2 (VAULX-EN-VELIN, les Grands Vernes/DECINES-CHARPIEU, le Cloizu)	Entre 100 et 1000
CYF1 3 (MEYZIEU - les Grands Marais)	22
CYF2 (GIVORS – au sud du lieu-dit Les Arboras)	3

Honorius nutans (Sm.) Gray NT



CALUIRE-ET-CUIRE, bord de la D48, Montée des soldats



© P. JAUZEIN

- 1 localité confirmée en 2017 (M. Phillippe 2013 ; J.-F. Christians 2013 et 2014)
- **Menaces potentielles** : aménagement du talus causant la destruction directe de la population ; fauches trop fréquentes ou trop basses notamment au printemps.
- **Préconisations** :
 - * fauche post-printanière
 - * contrôle effectifs et évolution du milieu tous les trois ans



Luronium natans (L.) Raf.

EN

VAUX-EN-VELIN / RILLIEUX-LA-PAPE, Canal de Neyron, au sud-est de la Californie (CBNMC, N. Guillerme)



© S. NICOLAS – CBN Massif central



- 1 localité, 30 pieds
- **Menaces avérées** : modification du régime hydrique, baisse de la qualité physicochimique de l'eau.
- **Préconisations** :
 - * maintien de son milieu, notamment une eau stagnante pauvre en nutriments
 - * contrôle effectifs et évolution du milieu tous les trois ans



Orobanche alsatica Kirschl. VU



SAINT-ROMAIN-AU-MONT-D'OR, Pélocet
COUZON-AU-MONT-D'OR, Mas de la Chèvre
CURIS-AU-MONT-D'OR, Crêt d'Albigny

© N: GUILLERME – CBN Massif central



Saint Romain-au-Mont-d'or

- 3 localités, 1972 hampes florales
- **Menaces avérées** : Fauches trop régulières et trop précoces (Couzon) ; Fermeture du milieu, Cheminement (Curis).
- **Menaces potentielles** : élargissement voirie, parking, piétinement, changement de gestion.
- **Préconisations** :
 - * Saint-Romain : excellent état de conservation (broyage, fauche tardive)
 - * Couzon : préférer fauche plus tardive le long de la RD (juillet)
 - * Curis : entretien raisonné des cheminements et débroussaillage ponctuel des clairières (juillet - l'automne)

Population	Effectif	Remarque
ORO1 (SAINT-ROMAIN-AU-MONT-D'OR, Pélocet)	1915 individus – hampes florales	Comptage exhaustif.
ORO2 (COUZON-AU-MONT-D'OR, Mas de la Chèvre)	2 individus – hampes florales	Comptage exhaustif.
	4 individus – hampes florales	Comptage exhaustif.
ORO3 (CURIS-AU-MONT-D'OR, Crêt d'Albigny)	51 individus – hampes florales	Comptage exhaustif.

Schoenoplectus Tabernaemontani (C.C.Gmel.)

NT

DECINES-CHARPIEU, rive ouest de l'étang aux Simondières
RILLIEUX-LA-PAPE, canal de Neyron, sud-est de la Californie
CORBAS, carrière de Corbège et Tâches



- 3 localités
- **Menaces potentielles** : Perturbation du régime hydrique. Eutrophisation. Aménagement des berges.

- **Préconisations** :

*contrôle effectifs et évolution du milieu tous les trois à cinq ans.



Population	Effectif
SCTA1 (DECINES-CHARPIEU, rive ouest de l'étang aux Simondières)	14 tiges réparties en 4 « taches » couvrant une surface cumulée de 11 m ² .
SCTA2 (RILLIEUX-LA-PAPE, canal de Neyron, au sud-est de la Californie)	Non renseigné.
SCTA3 (CORBAS, carrière de Corbège et Tâches)	Non renseigné.

Schoenoplectus triqueter (L.) Palla

NT



© P. JAUZEIN

VAULX-EN-VELIN, Morlet

VAULX-EN-VELIN, Brotteaux

GRIGNY, rive du Rhône, au sud des Arboras

FEYZIN, Île de la Chèvre

VILLEURBANNE, Porte des Alpes-Pont Raymond Poincaré

GRIGNY, rive du Rhône, au sud du Port de plaisance (J.-F. Chr)

- 6 localités, 46 m²

- **Menaces avérées:**

Dépôts de détritrus

- **Menaces potentielles :**

aménagements touristiques (pêche) ;

perturbation du fonctionnement hydrique ;

eutrophisation ; EEE.

- **Préconisations :**

* Contrôle les dépôts détritrus par les touristes et les aménagements des berges.

*contrôle effectifs et milieu tous les 3 à 5 ans.

Population	Effectif
CYF1 1 (VAULX-EN-VELIN, les Sablettes)	Entre 100 et 1000
CYF1 2 (VAULX-EN-VELIN, les Grands Vernes/DECINES-CHARPIEU, le Cloizu)	Entre 100 et 1000
CYF1 3 (MEYZIEU - les Grands Marais)	22
CYF2 (GIVORS – au sud du lieu-dit Les Arboras)	3



Vaulx-en-Velin

Bilan des observations 2017

Taxons non observés dans les localités prospectées en 2017

- ***Alopecurus rendlei*** Eig (localité prospectée : QUINCIEUX -Les Hautes Combes)
- ***Gentiana cruciata*** L. (localité prospectée : SAINT-DIDIER AU-MONT-D'OR - Narcel)
- ***Leonurus cardiaca*** L. (localité prospectée : GIVORS - Rive droite du Gier)
- ***Phelipanche purpurea*** (Jacq.) Soják (localité prospectée : CORBAS -Montmartin)
- ***Rumex hydrolapathum*** Huds. (localités prospectées : VERNAISON -Ciselande - Table ronde, VILLEURBANNE - Cusset, IRIGNY - Le Vieux Port)
- ***Serapias lingua*** L. (localité prospectée : VILLEURBANNE- Feyssine)
- ***Verbascum virgatum*** Stokes (localités prospectées : LYON - Vaise, SOLAIZE - à l'est de l'aire de service, SAINT-PRIEST - Rage, JONAGE - Velin Bolin)

Prospections 2018

Taxons recherchés par le CBNMC en 2018

* Effort de prospection ciblant les messicoles

Messicoles et milieux associés

Adonis aestivalis L.
Adonis annua L.
Adonis flammea Jacq.
Asperula arvensis L.
Bifora radians M.Bieb.
Bupleurum rotundifolium L.
Bufonia paniculata Dubois ex Delarbre
Camelina microcarpa Andr. ex DC.
Conringia orientalis (L.) Dumort.
Diploaxis viminea (L.) DC.
Galium tricornutum Dandy
Fumaria vaillantii Loisel.
Myagrum perfoliatum L.
Myosurus minimus L.
Neslia paniculata (L.) Desv.
Papaver hybridum L.
Polycnemum arvense L.
Polycnemum majus A.Braun
Sison segetum L.

Spergula segetalis (L.) Vill.
Stachys arvensis (L.) L.
Stachys germanica L.
Turgenia latifolia (L.) Hoffm.
Valerianella coronata (L.) DC.
Ventenata dubia (Leers) Coss.
Veronica triphyllos L.
Veronica acinifolia L.
Veronica praecox All.

Pelouses sèches

Xeranthemum cylindraceum Sm.
Seseli annuum L.
Scabiosa canescens Waldst. & Kit.

Milieux humides

Liparis loeselii (L.) Rich.
Calamagrostis canescens (Weber) Roth
Calamagrostis pseudophragmites (Haller f.) K.
Helosciadium inundatum (L.) W.D.J.Koch

Taxons recherchés par le CBNMC en 2018 *Conringia orientalis* (Roquette d'Orient)

F. Le Driant / Florealpes.com



F. Le Driant / Florealpes.com

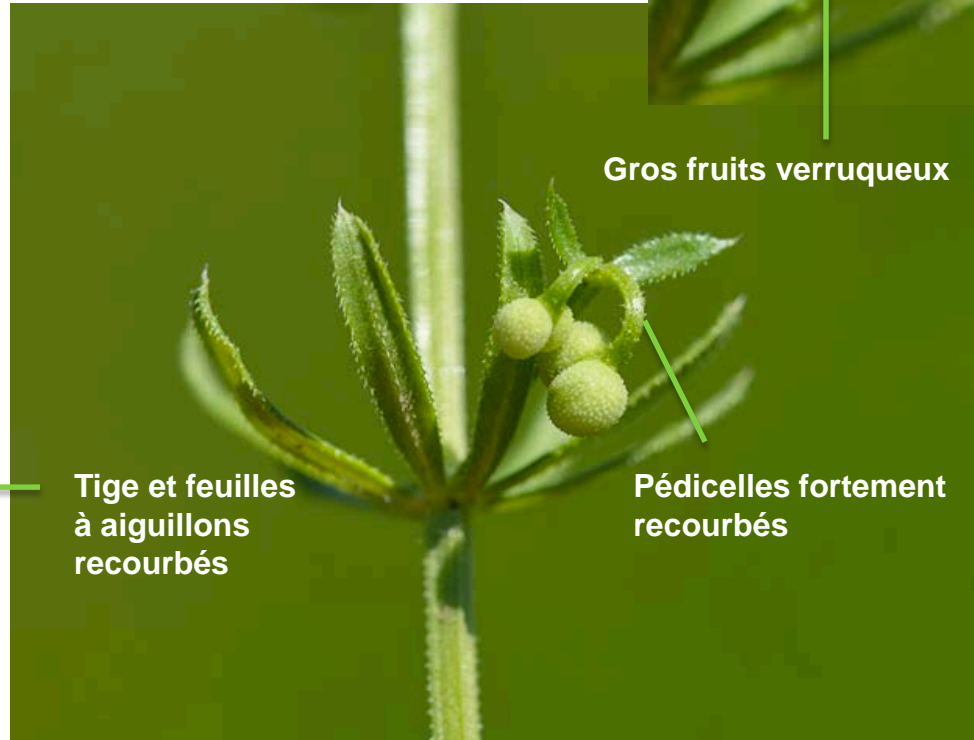


Prospections 2018

Taxons recherchés par le CBNMC en 2018 *Galium tricornutum* (Gaillet à trois cornes)



Plante robuste



Tige et feuilles
à aiguillons
recourbés

Gros fruits verruqueux

Pédicelles fortement
recourbés



Prospections 2018

Taxons recherchés par le CBNMC en 2018 *Veronica précoce* (*Véronique printanière*)

F. Le Driant / Florealpes.com



Feuilles ovales,
dentées, à face
inférieure pourpre

F. Le Driant / Florealpes.com



Fleurs 4 – 6 mm,
bleu vif

Floraison de mars
à mai

Petite véronique qui
passe facilement
inaperçue

Prospections 2018

Taxons recherchés par le CBNMC en 2018 *Veronica triphyllos* (Véronique à 3 feuilles)

F. Le Driant / Florealpes.com



K. Lauber / InfloFlora



Taxons recherchés par le CBNMC en 2018

Veronica acinifolia (Véronique à feuilles de calament)

J.-L. Tasset / Photoflora



F. Le Driant / Florealpes.com



F. Le Driant / Florealpes.com



Plante couverte de poils glanduleux



Nous vous remercions de votre attention.

Conservatoire botanique national du Massif central



Siège & antenne Auvergne

Le Bourg
43230 CHAVANIAC-LAFAYETTE
Tél. : 04 71 77 55 65
Fax : 04 71 77 55 74
Courriel : conservatoire.siege@cbnmc.fr
Site Internet : www.cbnmc.fr

Antenne Limousin

SAFRAN
2, avenue Georges Guingouin
CS80912 - Panazol
87017 LIMOGES Cedex 1
Téléphone : 05 55 77 51 47

Antenne Rhône-Alpes

Maison du Parc
Moulin de Virieu
2, rue Benaÿ
42410 PELUSSIN
Tél. : 04 74 59 17 93