

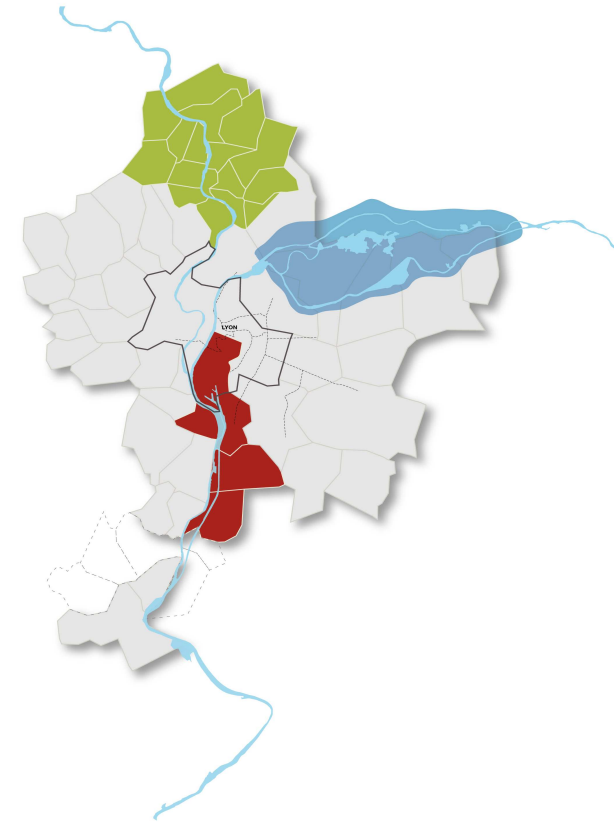
Trois expérimentations de développement durable

3 démarches spécifiques menées entre le Grand Lyon, les communes et les acteurs locaux :

le Val de Saône

la Vallée de la Chimie

l'Anneau Bleu



Les principes qui structurent les projets expérimentaux

FAIRE ÉVOLUER PROGRESSIVEMENT LES POLITIQUES LOCALES, LES PROJETS, LES MODES DE FAIRE VERS LE DÉVELOPPEMENT DURABLE,

Par une démarche ...

- **... de territoire** : répondre aux enjeux les plus importants du territoire, en mobilisant les acteurs locaux
- **... à l'échelle** d'une Conférence des maires ou d'un ensemble de communes : mettre en place des actions qui relèvent d'une dimension supra-communale et infra-communautaire
- **... efficace** : pouvoir évaluer et mesurer l'efficacité des politiques mises en place
- **... coordonnée** : avec l'agenda 21 du Grand Lyon et les initiatives des communes en matière de développement durable

Vallée de la Chimie

aimons l'avenir



Un positionnement stratégique

Porte d'entrée sud d'une agglomération de plus d'un million d'habitants, une métropole de taille européenne.



Une configuration géographique en couloir

La vallée du Rhône au sud de Lyon forme un large couloir d'environ 2 km de large. Sur une quinzaine de kilomètres de long, la Vallée de Chimie s'est construite autour de son épine dorsale, le fleuve, bordé à l'est par des « balmes » et à l'ouest par des collines.



Une forte présence industrielle et chimique

Parmi les groupes présents, certains depuis plus de 150 ans, qui ont fait la renommée de la Vallée, citons Arkema, Air Liquide, Blue Star, Daikin, Novartis, Rhodia, Total...



PHOTO RECHERCHE ET DÉVELOPPEMENT LABORATOIRE

Une concentration forte en recherche et développement

Plus de 2000 chercheurs participent de la dynamique d'innovation de la Vallée chez Arkema, à l'IFP, au CNRS, chez Blue Star Rhodia, Total...



4 axes stratégiques :

- **Vivre dans la Vallée de la chimie**
- **Travailler dans la Vallée de la chimie**
- **Réhabiliter et préserver la Vallée de la Chimie**
- **S'impliquer dans la vie de la Vallée de la chimie**

Un enjeu transversal : la gestion durable des richesses et des ressources d'un territoire partagé

14 actions

Val de Saône

aimons l'avenir



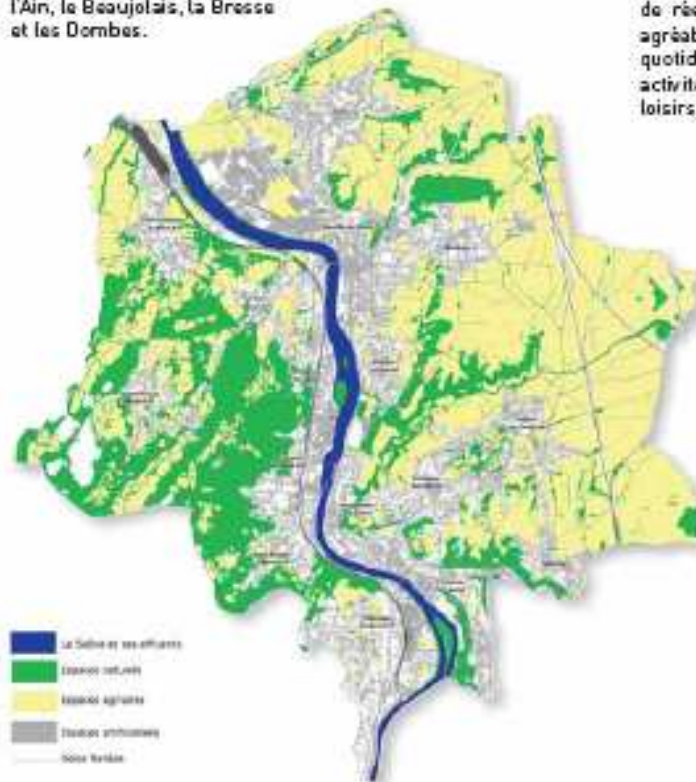
Un positionnement stratégique

Trait d'union entre l'agglomération lyonnaise, les Monts du Lyonnais, l'Ain, le Beaujolais, la Bresse et les Dombes.



Un capital nature

Biodiversité, activités agricoles, corridors biologiques, reliefs variés de plaines et coteaux, forêts, faunes et flores remarquables... Ces ressources naturelles, patrimoine à part entière, sont de réels atouts d'un cadre agréable tant pour la vie quotidienne que pour des activités touristiques et de loisirs.



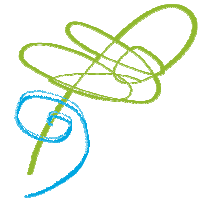
Un patrimoine bâti

Chargé d'histoire, le patrimoine architectural constitue un indéniable attrait culturel et participe au potentiel touristique... L'incursion de la modernité représente à la fois une opportunité et une menace.

5 axes stratégiques :

- **Axe 1: Préserver et valoriser la Saône et ses affluents**
- **Axe 2 : Préserver sur le long terme le patrimoine et les ressources du Val de Saône**
- **Axe 3 : Promouvoir un développement économique au service du Val de Saône et de ses habitants**
- **Axe 4 : Développer les conditions de bien-être et de bien vivre en Val de Saône**
- **Axe 5 : Renforcer les liens entre les habitants et leur territoire**

19 actions



- **Un espace complexe aux fonctions vitales pour l'agglomération**
- **Une multiplicité d'acteurs sur deux départements**
- **Une démarche coordonnée de plusieurs maîtres d'ouvrage, formalisée en 2006 dans la charte de l'Anneau Bleu**
- **Les grands principes :**
 - **relier la ville à la nature**
 - **articuler par une ouverture sur les espaces riverains**
 - **valoriser le patrimoine naturel et industriel**
- **12 actions inscrites dans un projet de développement durable et conduites en concertation**