

Club DD : volet « Adaptation » du Plan Climat Energie Territorial

5 septembre 2016



Volet ADAPTATION



Evolution des températures annuelles moyennes (Meteo France, 2009, scénario A2)

- Un volet « réglementaire » du PCET
 - 2015 : publication du diagnostic de vulnérabilité
 - 2017 : délibération du plan d'action
- Objectif du club :
 - Avoir un retour des actions engagées par les communes
 - Avoir un avis sur notre future politique
 - Approfondir 2 thèmes

QUIZZ

A votre avis, quel a été le nombre de jours de canicule à Lyon en 2015 ?

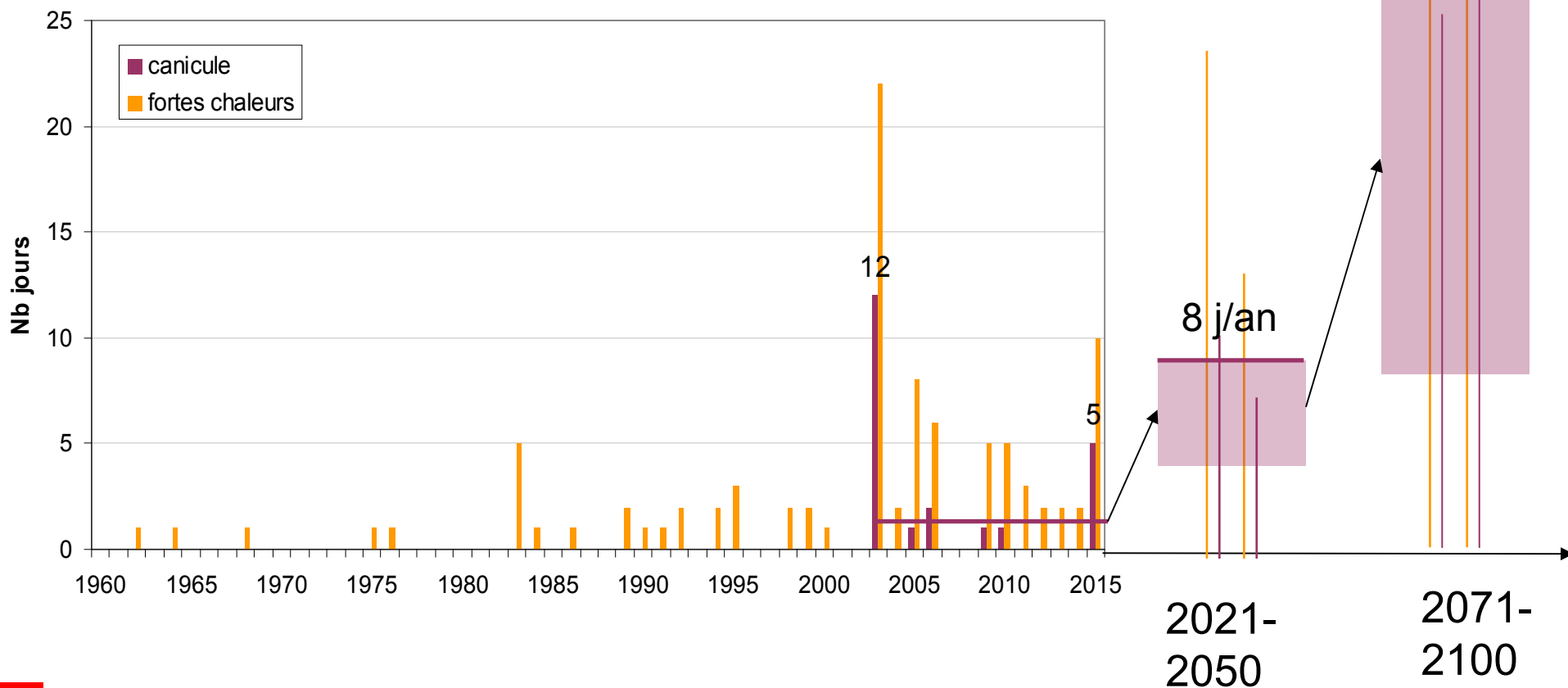
(indice : 12 jours en 2003)



AFP – 6 aout 2015

Des vagues de chaleur plus fréquentes...

Canicules & jours de forte chaleur à Lyon (nb jours/ an)



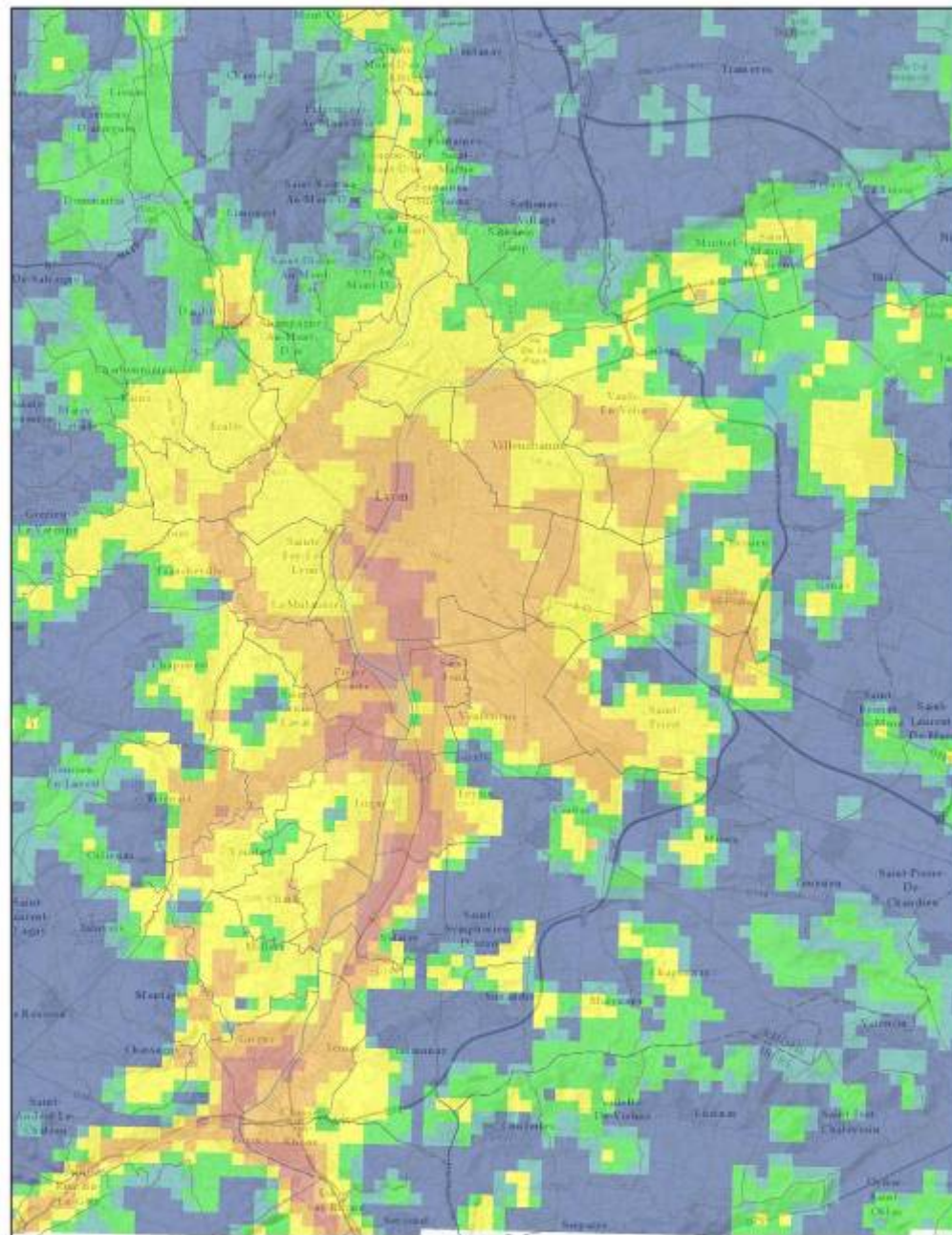
Le nombre de jours de canicule va fortement augmenter : passage de 1.5j/an en moyenne à 28 jours/an à horizon 2100 dans le scénario le plus pénalisant.

Rôle des formes urbaines

Ilot de chaleur urbain

$\Delta T \sim 5^{\circ}\text{C}$ à Lyon

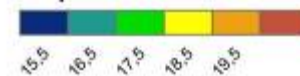
-> amplification des canicules



Modélisation des températures le 30 avril 2011

Thèse Julita Dudek, 2014

Température à 2m - 20h30



L'eau ?



L'eau ?

Débit du Rhône:

-15 à - 30% en moyenne

- 30 à - 40% l'été

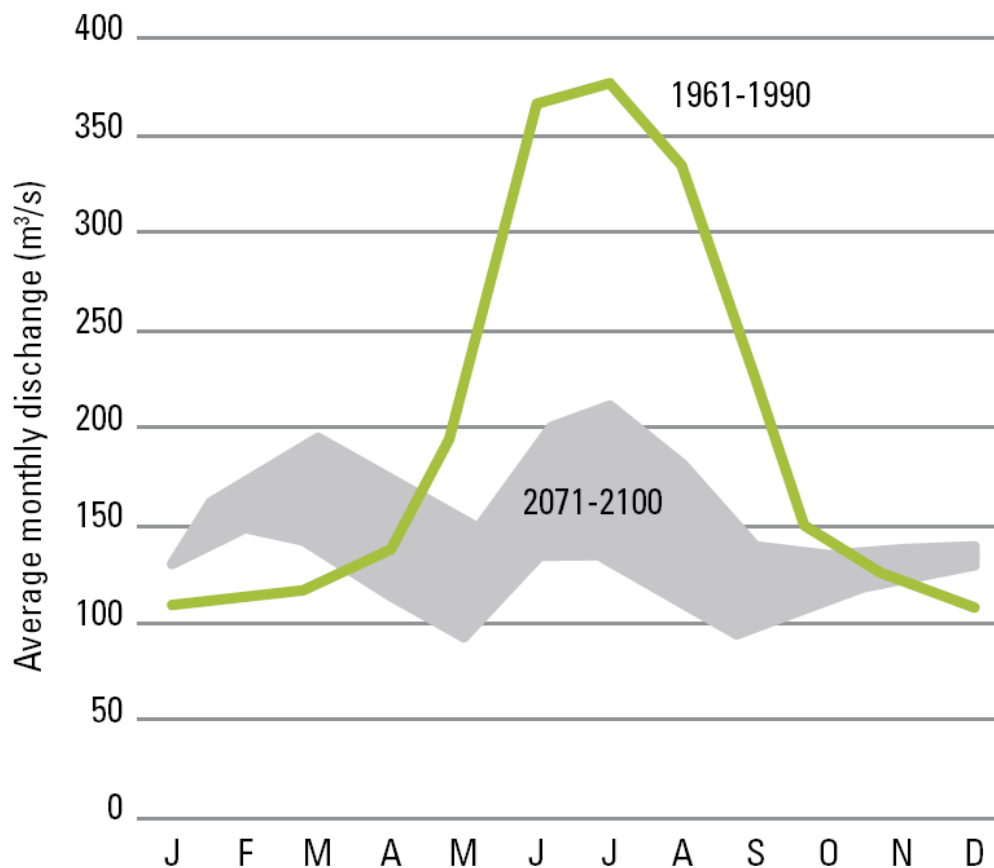


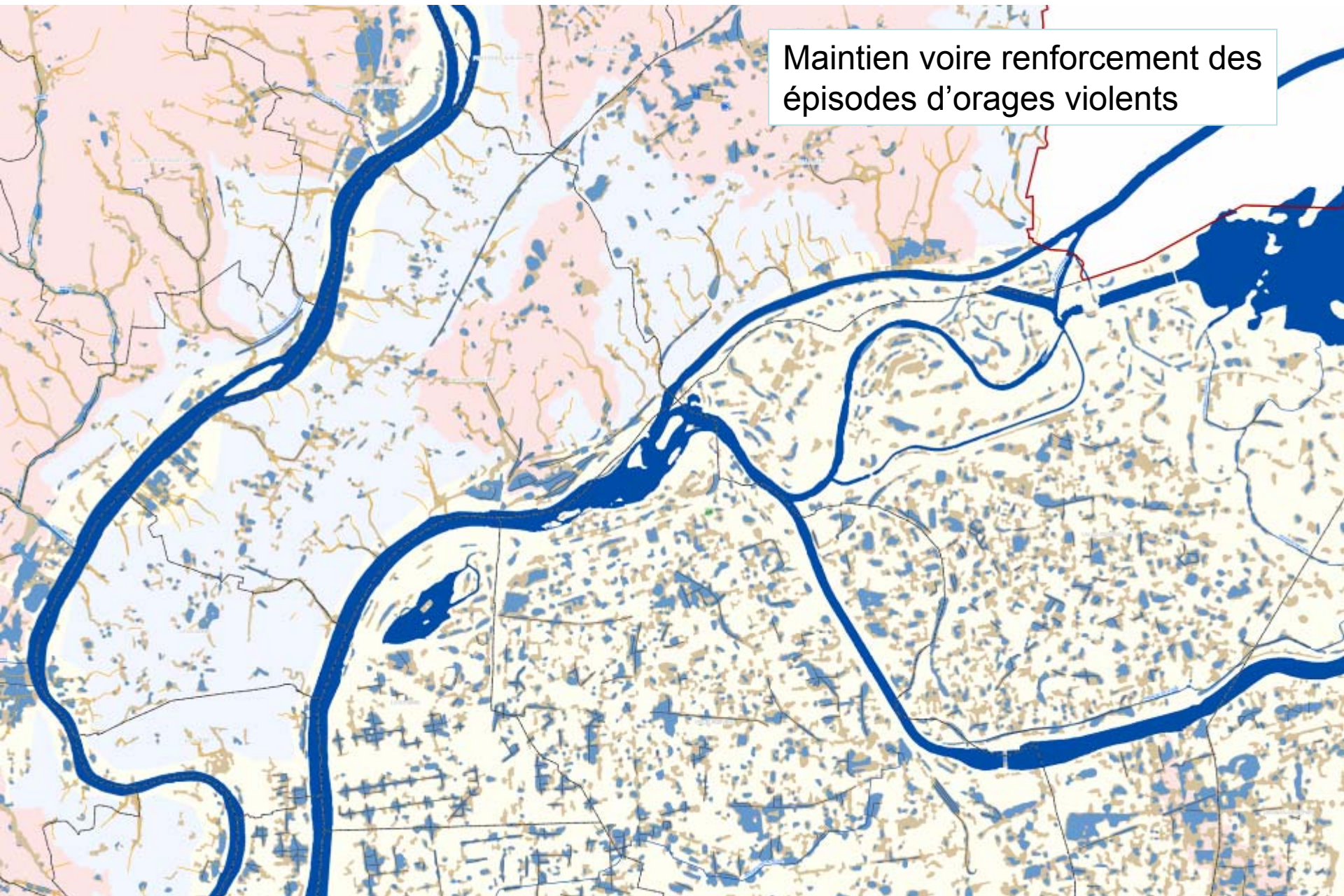
Figure 10 : débits mensuels du Rhône en amont du Lac Léman en climat actuel (1961-1990) et à l'horizon 2080 (2071-2100) selon le scénario A2 du GIEC. La zone grisée représente les incertitudes associées à la projection.

Source : Beniston, 2012.

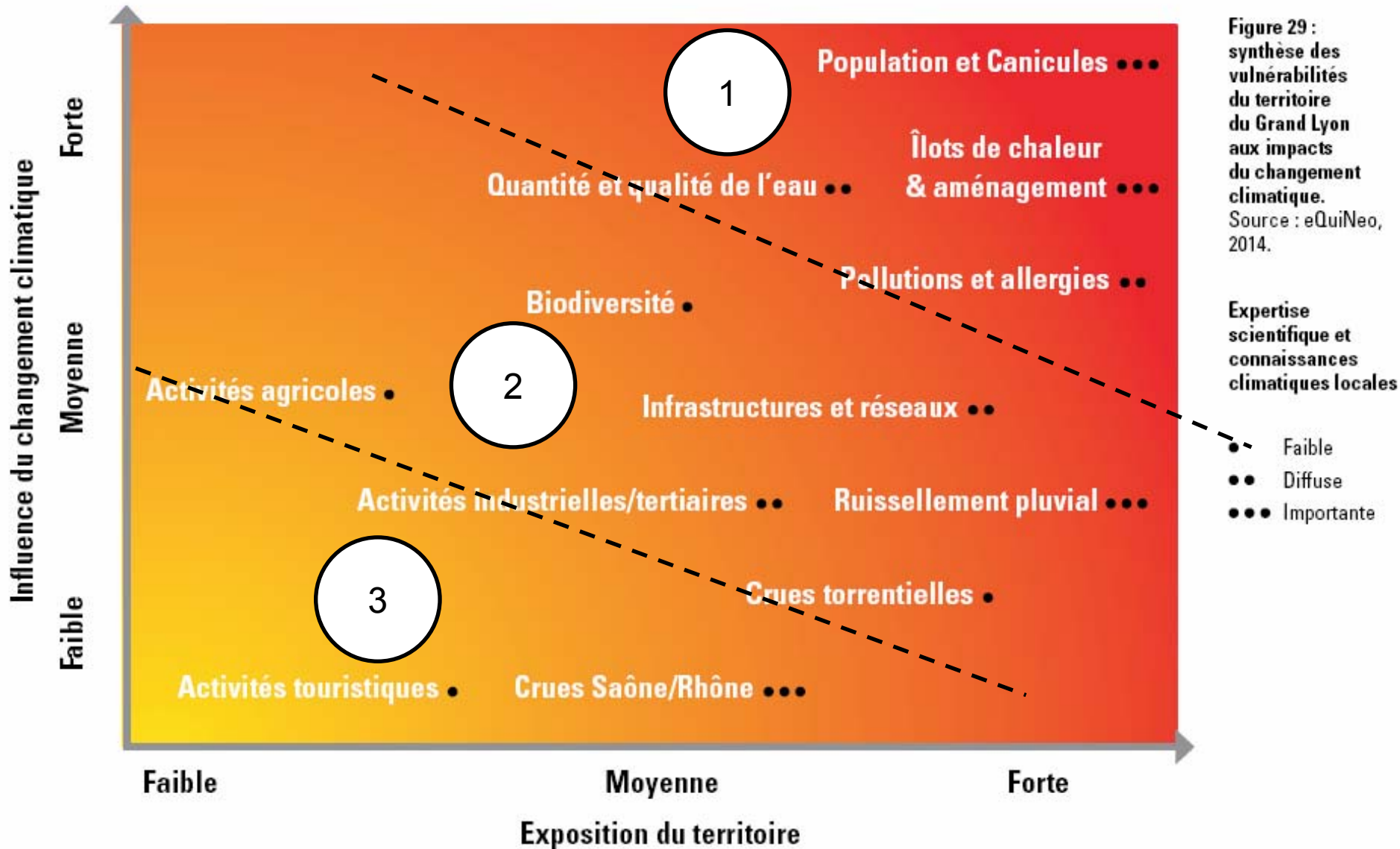


Les Pluies ?

Maintien voire renforcement des épisodes d'orages violents

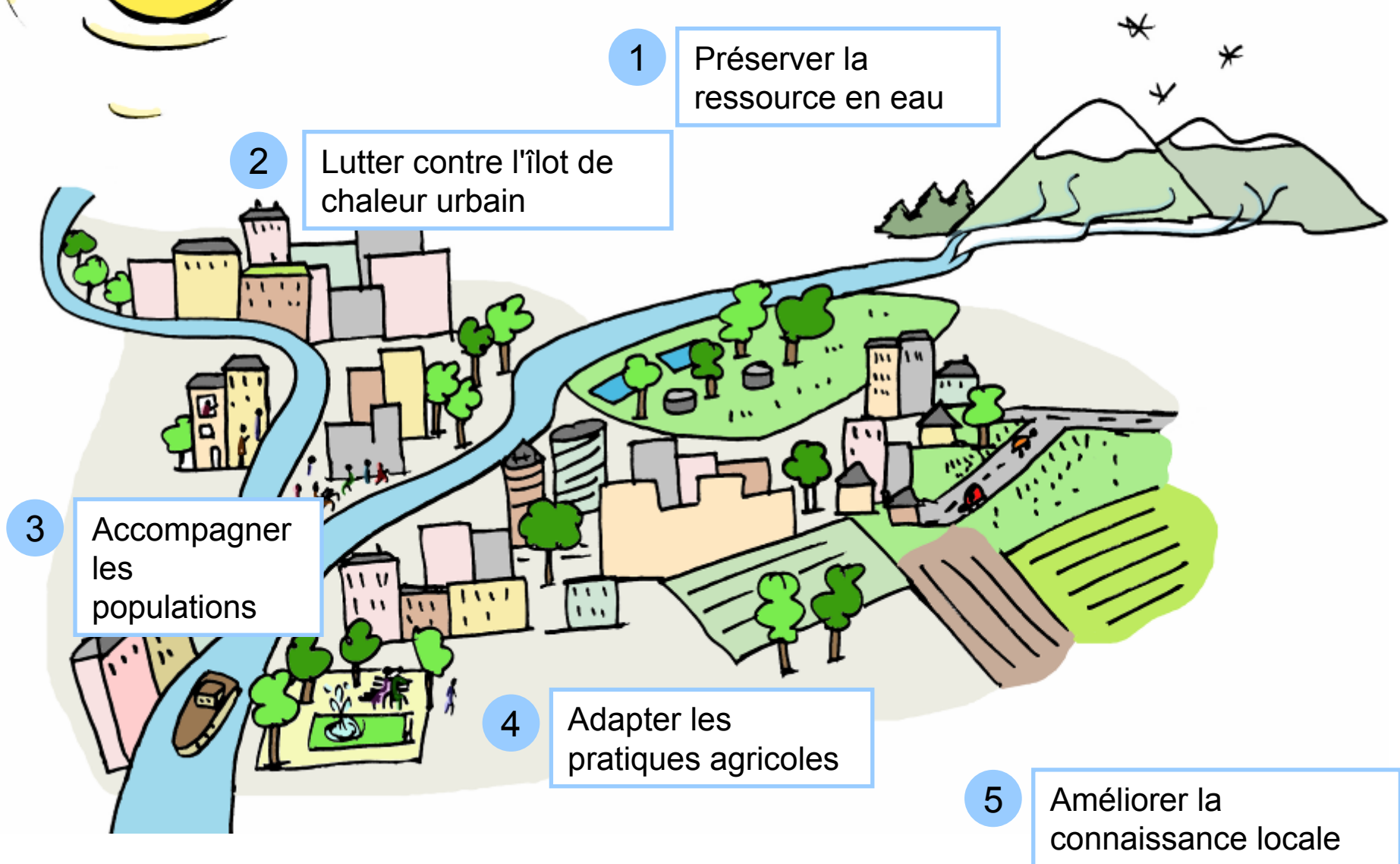


Les vulnérabilités du territoire



5 actions « Adaptation »

Elles s'ajoutent aux 26 actions existantes sur l'énergie-Gaz à Effet de Serre



1

Préserver la
ressource en eau

2

Lutter contre l'îlot de
chaleur urbain

3

Accompagner
les
populations

4

Adapter les
pratiques agricoles

5

Améliorer la
connaissance locale

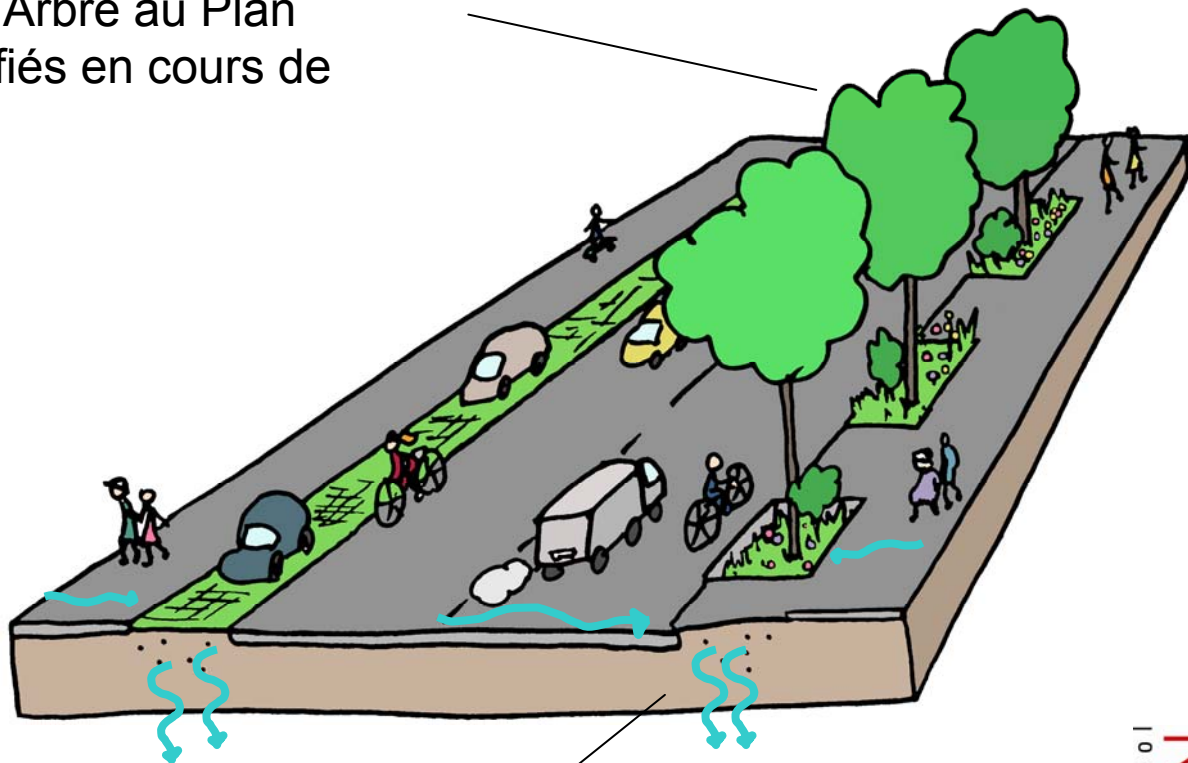
Axe 1 - Préserver la ressource en eau



Exemple : suppression de 50% des 11 000 bouches de lavage du Grand Lyon.
2017 - équipement complet de compteurs "tempo" pour les 5000 bouches restantes

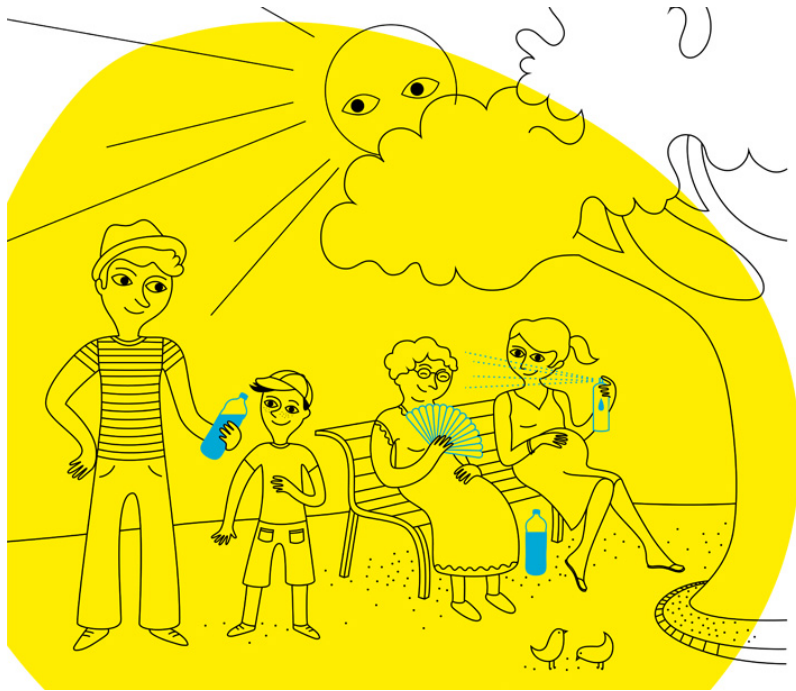
Axe 2 - Lutter contre l'îlot de chaleur urbain

Exemple : de la Charte de l'Arbre au Plan Canopée ? Objectifs quantifiés en cours de positionnement.



Exemple : la Ville Perméable : objectif de désimperméabiliser 113 Ha d'espaces publics à horizon 2020 (Métropole + partenaires)

Axe 3 – Accompagner les populations



ALERTE CANICULE

**Adoptez
les bons réflexes
pour vous
et votre entourage**

Exemple : participation au plan canicule en améliorant les processus pour mieux cibler les appels (lien aux communes/CCAS/mutuelles...), en développant des indicateurs de suivi et une vision sur le long terme.

Axe 4 - Adapter les pratiques agricoles

Exemple : (issu du PAEC? Diag exploitation? Aide irrigation?)

Axe 5 - Améliorer la connaissance locale



Exemple : été 2016, la rue Garibaldi a été équipée de 15 capteurs pour voir l'effet de la végétation progressive de cet axe.

(photo à venir)

Exemple : projet de recherche
« particule » avec Lyon 3 -
mesure mobile et participative

ATELIERS

Aménagements des espaces publics : sommes – nous prêts pour « Madrid en 2050 » ?

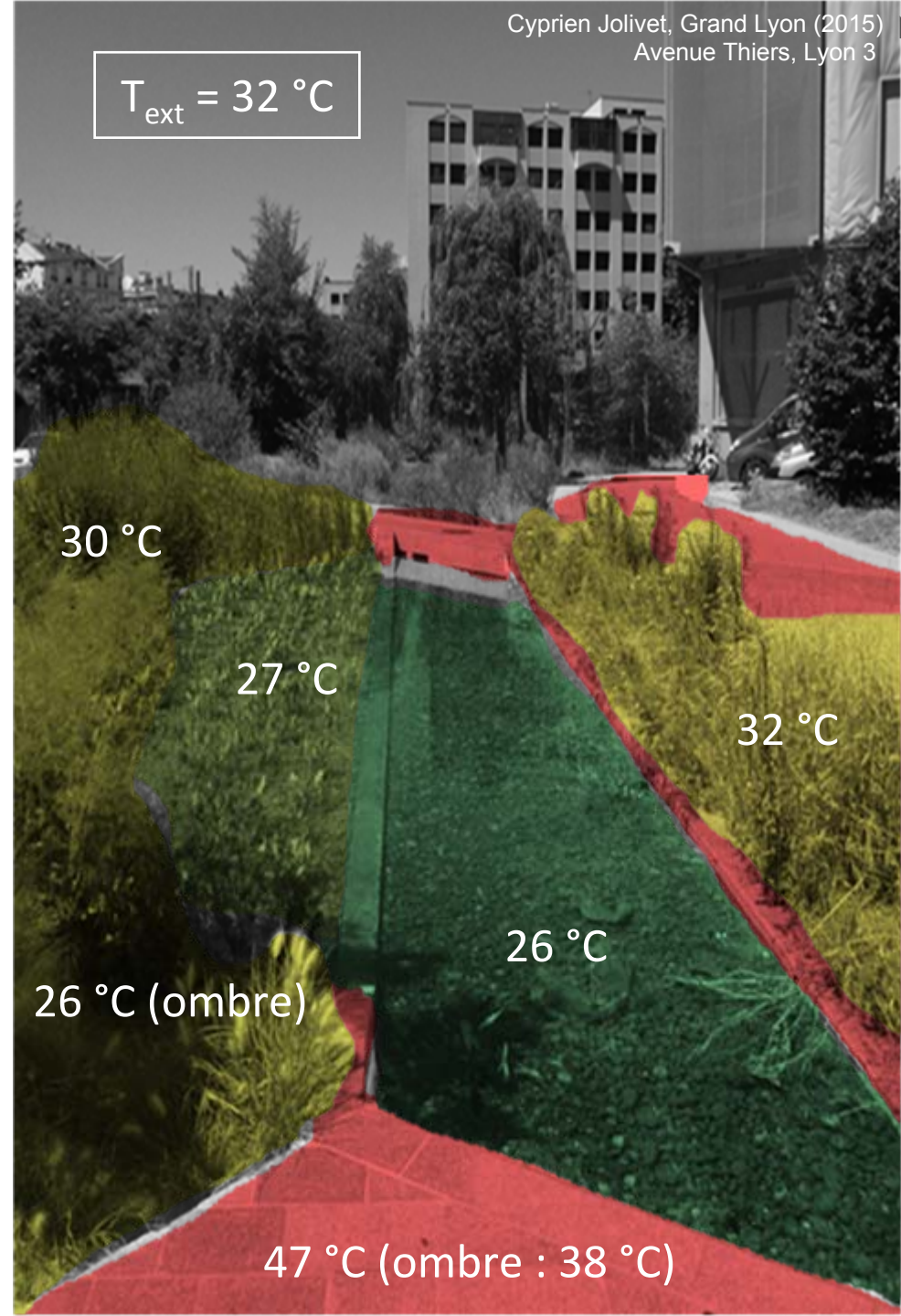
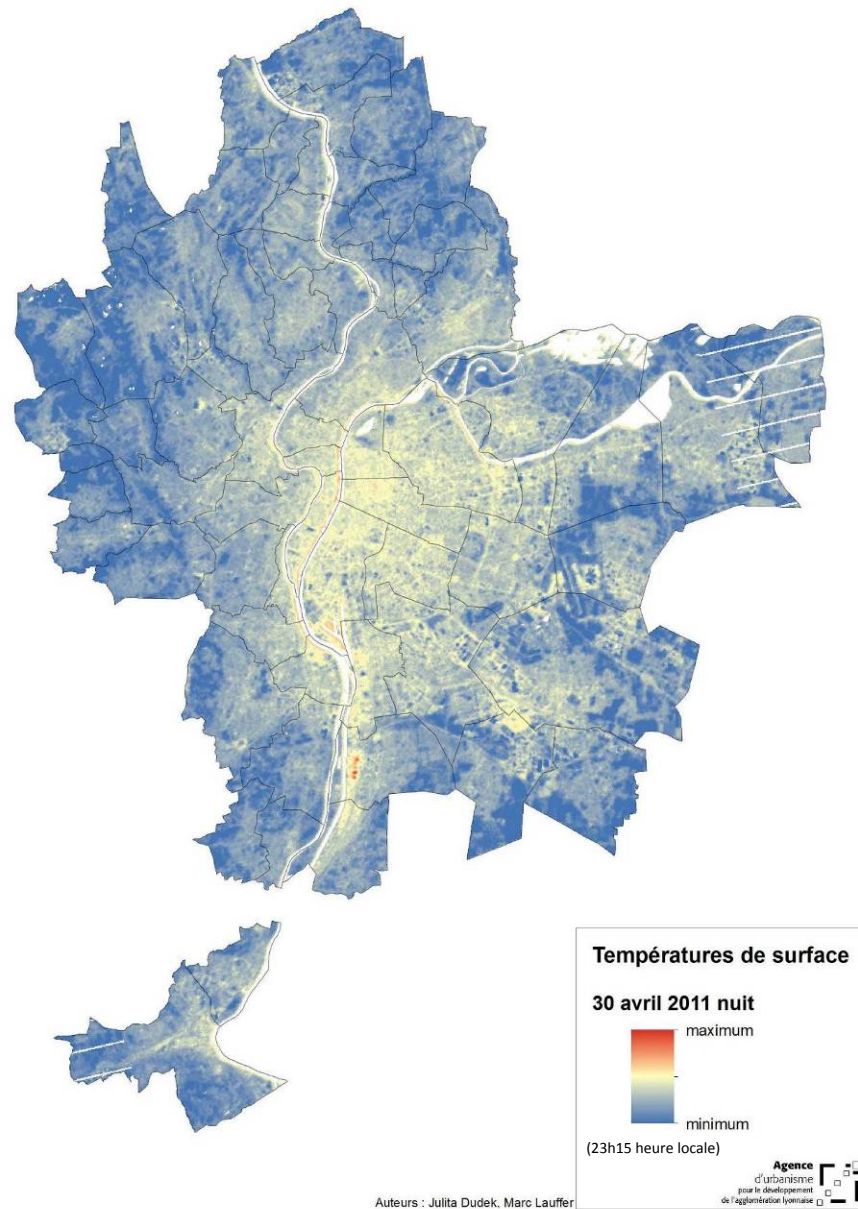


Végétal en ville : quelle implication des citoyens ?



Atelier : aménagement

Les enjeux



Aménagement Des solutions



Noues parc de la Buire - Lyon



Rue Garibaldi réaménagée

Aménagement Des solutions

1 à 3°C

3 à 5°C

1°C

3°C

0.5°C

1 à 2°C



● = gain en moyenne sur 1 semaine de canicule

● = gain maximal en un lieu/instant donné

Source : modélisations du programme EPICEA, Paris

Des solutions multiples :
combinaisons de végétal,
d'albédo et d'eau.

Atelier : aménagement

- Avez-vous en tête un projet sur votre commune où la gestion de l'eau, le végétal, les matériaux favorisent le confort estival ?



Vaulx-en-velin hotel de ville

- Quels ont été les moteurs de ce projet ?



- Rencontrez-vous des freins pour promouvoir ces solutions ?

